

**ZARZĄDZENIE
REGIONALNEGO DYREKTORA OCHRONY ŚRODOWISKA W SZCZECINIE
z dnia 2017 r.
w sprawie rezerwatu przyrody „Bukowe Zdroje im. Profesora Tadeusza Dominika”**

Na podstawie art. 13 ust. 3 ustawy z dnia 16 kwietnia 2004 roku o ochronie przyrody (Dz. U. z 2016 r., poz. 2134 ze zm.¹⁾) zarządza się, co następuje.

§ 1.1. Rezerwat przyrody pod nazwą „Bukowe Zdroje im. Profesora Tadeusza Dominika”, zwany dalej „rezerwatem”, obejmuje obszar o powierzchni 221,28 ha położony w gminie Stare Czarnowo, powiecie gryfińskim oraz gminie Miasto Szczecin, powiecie Miasto Szczecin, w województwie zachodniopomorskim.

2. Położenie i przebieg granicy rezerwatu w postaci mapy przedstawia załącznik nr 1 do zarządzenia.

3. Położenie i przebieg granicy rezerwatu w postaci współrzędnych punktów jej załamania przedstawia załącznik nr 2 do zarządzenia.

§ 2. Celem ochrony rezerwatu jest zachowanie ze względów przyrodniczych, naukowych i dydaktycznych cech i procesów naturalnych dla wyróżniającego się dużymi walorami biocenotycznymi oraz estetycznymi kompleksu buczyn, łągów i olsów, kształtującego się w warunkach dużego urozmaicenia rzeźby terenu i warunków siedliskowych.

§ 3.1. Dla rezerwatu określa się rodzaj: Leśny (L);

2. Dla rezerwatu określa się typ i podtyp:

- 1) ze względu na dominujący przedmiot ochrony: typ – Biocenotyczny i fizjocenotyczny (PBf), podtyp – biocenozy naturalnych i półnaturalnych (bp);
- 2) ze względu na główny typ ekosystemu: typ – Leśny i borowy (EL), podtyp – lasów nizinnych (lni).

§ 4. Sprawowanie nadzoru nad rezerwatem powierza się Regionalnemu Konserwatorowi Przyrody w Szczecinie.

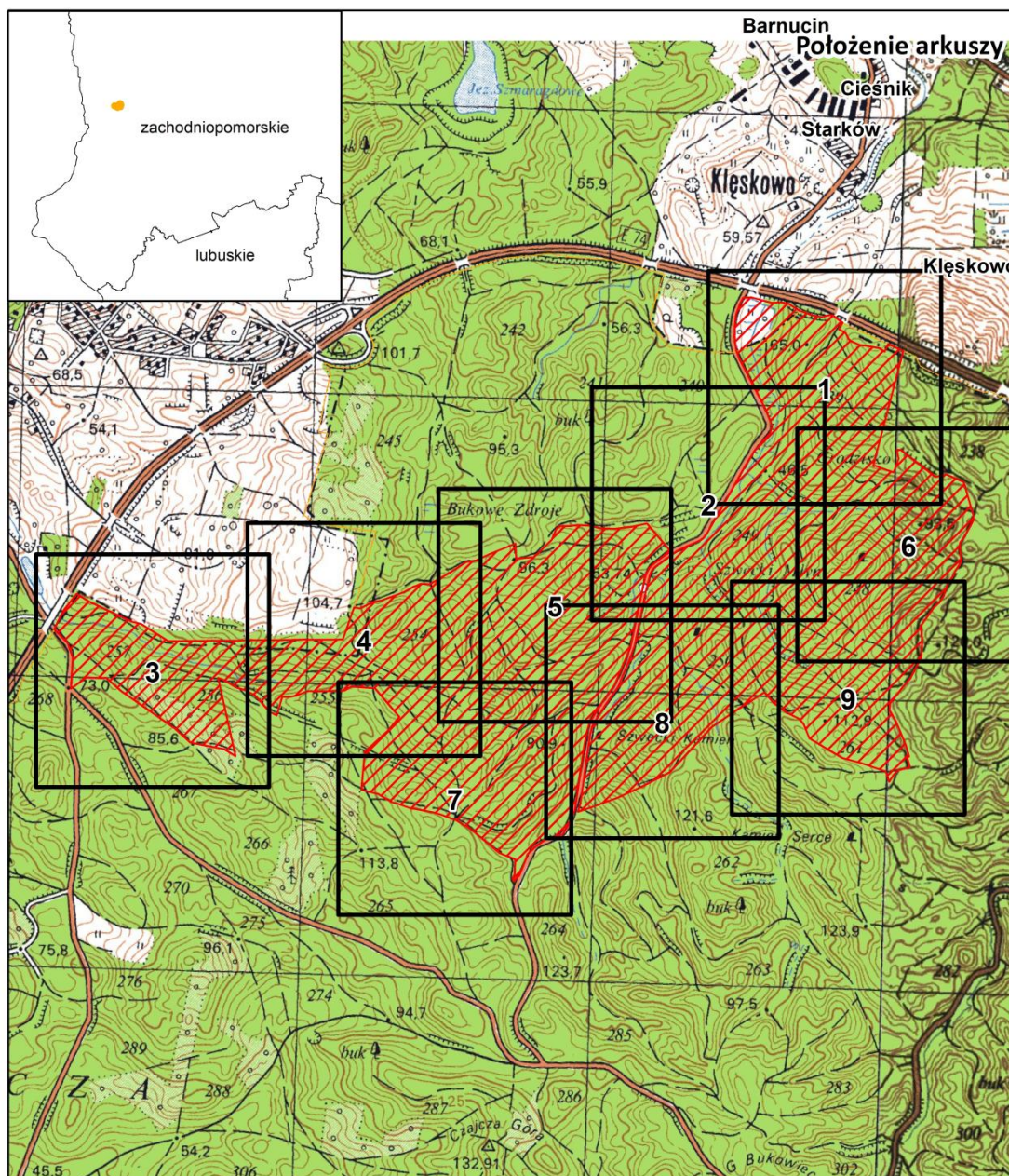
§ 5. Zarządzenie wchodzi w życie po upływie 14 dni od dnia ogłoszenia²⁾.

¹⁾ zmiany tekstu jednolitego wymienionej ustawy zostały ogłoszone w Dz. U. z 2016 r. poz. 2249 i 2260 oraz z 2017 r. poz. 60, 132, 1074, 1566 i 1595.

²⁾ niniejsze zarządzenie było poprzedzone rozporządzeniem Nr 29/2005 Wojewody Zachodniopomorskiego z dnia 24 października 2005 w sprawie rezerwatu przyrody „Bukowe Zdroje im. Profesora Tadeusza Dominika” (Dz. Urz. Woj Zachodniopomorskiego Nr 87, poz. 1779), które traci moc z dniem wejścia w życie niniejszego zarządzenia.

Załącznik nr 1 do zarządzenia Regionalnego Dyrektora Ochrony Środowiska w Szczecinie z dnia2017 r. w sprawie rezerwatu przyrody „Bukowe Zdroje im. Profesora Tadeusza Dominika”

Położenie i przebieg rezerwatu przyrody "Bukowe Zdroje im. Profesora Tadeusza Dominika"



Objaśnienia do arkuszy

Inne granice:

-  powiaty
-  gminy

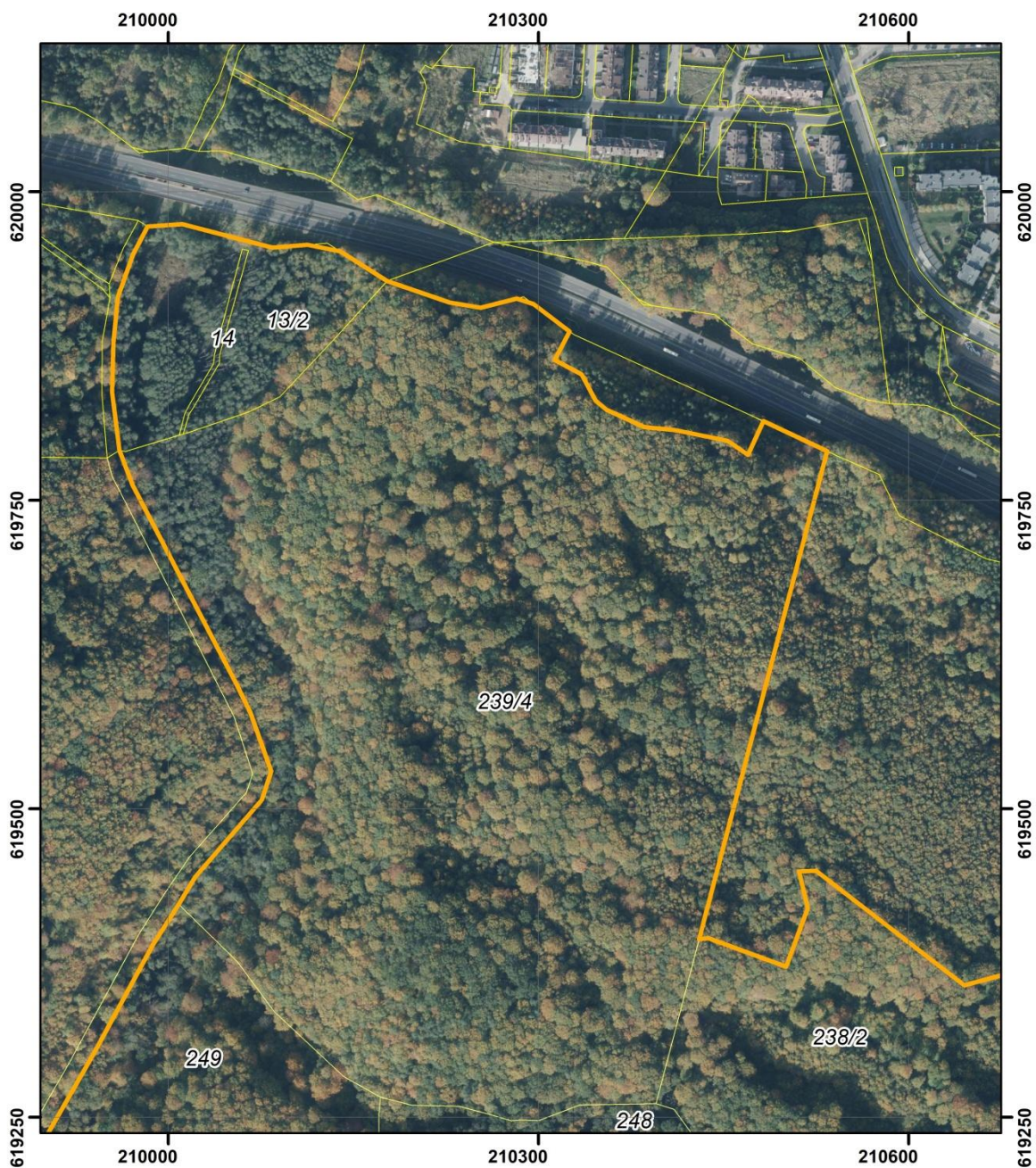
0 270 540 1 080 m

Układ współrzędnych: PL-1992



Przygotowanie mapy: Regionalna Dyrekcja Ochrony Środowiska w Szczecinie

Dane topograficzne: Główny Urząd Geodezji i Kartografii (08.07.2013r.)

POŁOŻENIE I PRZEBIEG GRANICY REZERWATU PRZYRODY
 "BUKOWE ZDROJE IM. PROFESORA TADEUSZA DOMINIKA"
 ARKUSZ 1 Z 9



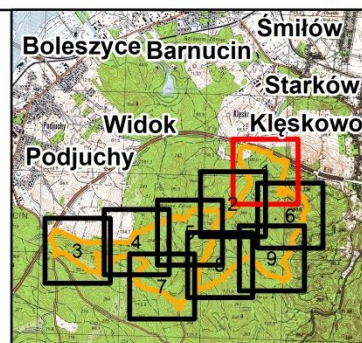
Objaśnienia:

-  Granica rezerwatu
-  Granice działek ewidencyjnych

układ współrzędnych: PL-1992





- System Identyfikacji Działek Rolnych
baza danych LPIS (08.04.2016 r.)
- Mapa topograficzna: Główny Urząd Geodezji i Kartografii
usługa przeglądania (10.10.2016r.)
- Ortofotomapa: Główny Urząd Geodezji i Kartografii
usługa przeglądania (10.10.2016r.)



POŁOŻENIE I PRZEBIEG GRANICY REZERWATU PRZYRODY
 "BUKOWE ZDROJE IM. PROFESORA TADEUSZA DOMINIKA"
 ARKUSZ 2 Z 9



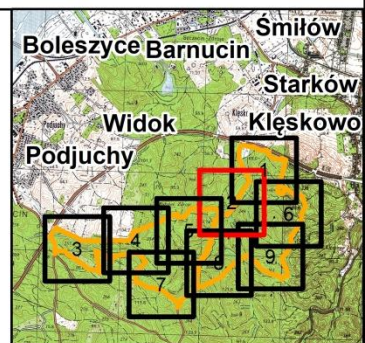
Objaśnienia:

-  Granica rezerwatu
-  Granice działek ewidencyjnych

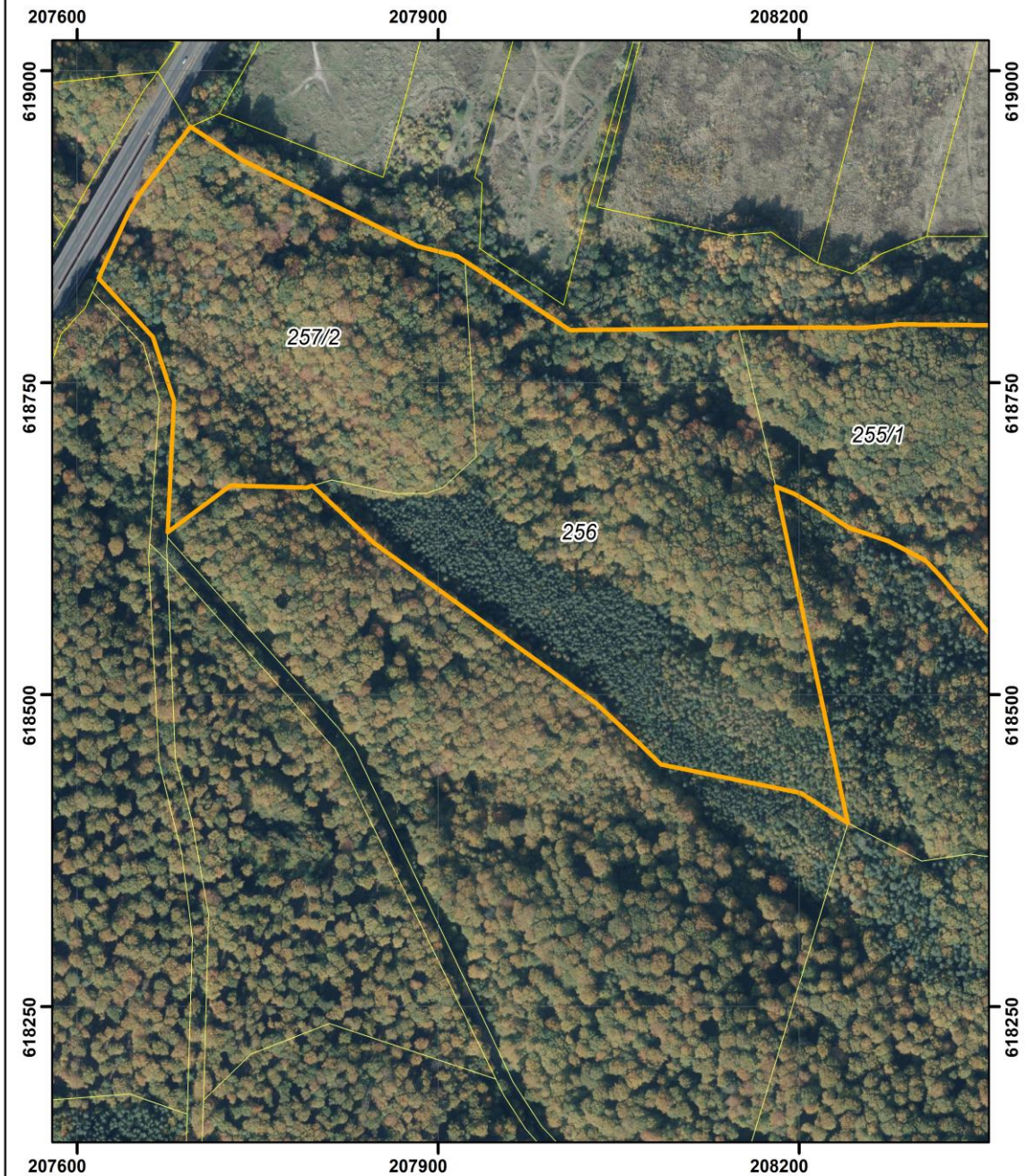
układ współrzędnych: PL-1992





- System Identyfikacji Działek Rolnych
baza danych LPIS (08.04.2016 r.)
- Mapa topograficzna: Główny Urząd Geodezji i Kartografii
usługa przeglądania (10.10.2016r.)
- Ortofotomapa: Główny Urząd Geodezji i Kartografii
usługa przeglądania (10.10.2016r.)



POŁOŻENIE I PRZEBIEG GRANICY REZERWATU PRZYRODY
 "BUKOWE ZDROJE IM. PROFESORA TADEUSZA DOMINIKA"
 ARKUSZ 3 Z 9



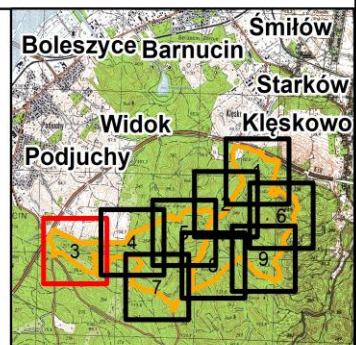
Objaśnienia:

-  Granica rezerwatu
-  Granice działek ewidencyjnych

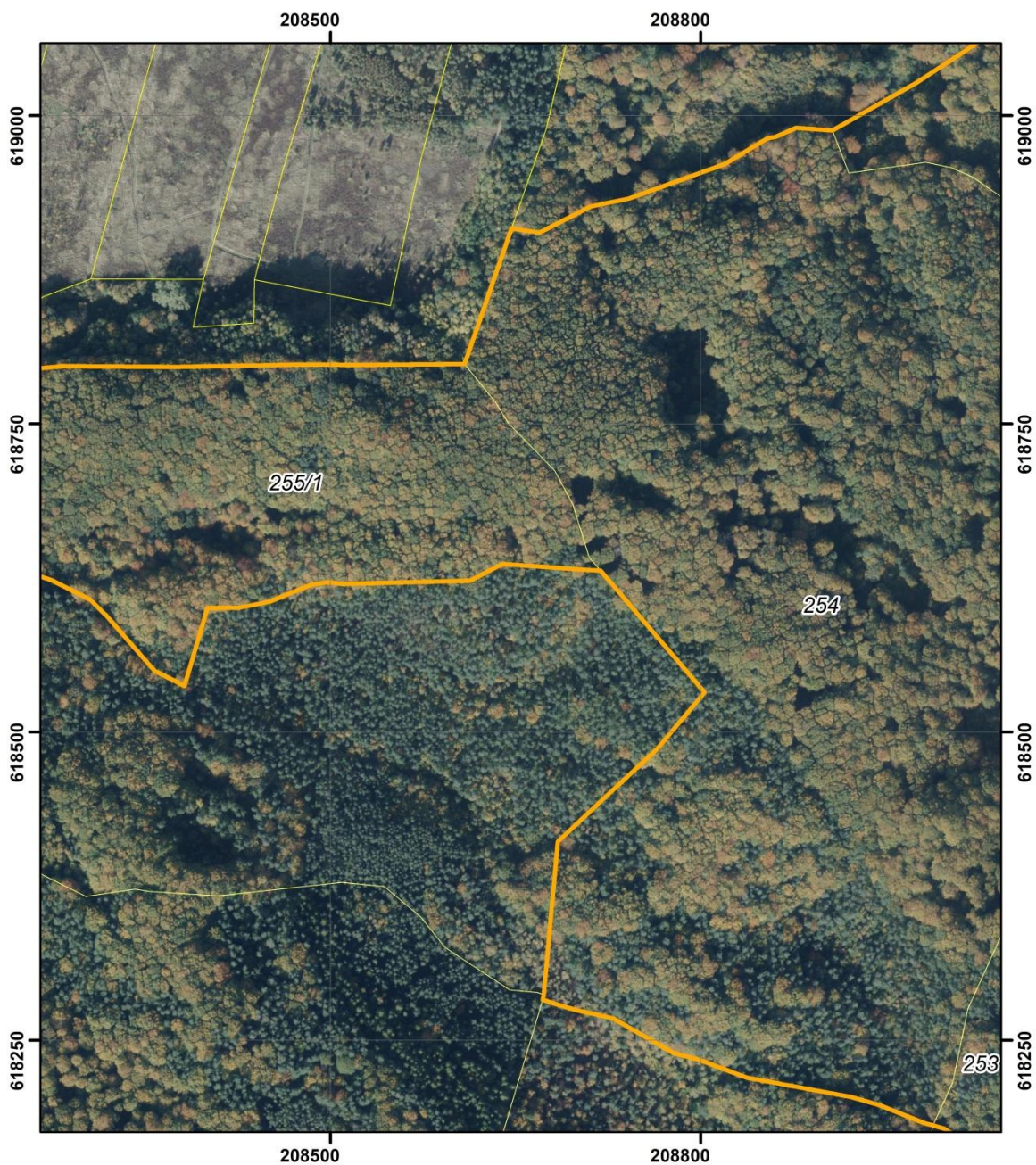
układ współrzędnych: PL-1992





- System Identyfikacji Działek Rolnych
 baza danych LPIS (08.04.2016 r.)
- Mapa topograficzna: Główny Urząd Geodezji i Kartografii
 usługa przeglądania (10.10.2016r.)
- Ortofotomapa: Główny Urząd Geodezji i Kartografii
 usługa przeglądania (10.10.2016r.)



POŁOŻENIE I PRZEBIEG GRANICY REZERWATU PRZYRODY
 "BUKOWE ZDROJE IM. PROFESORA TADEUSZA DOMINIKA"
 ARKUSZ 4 Z 9



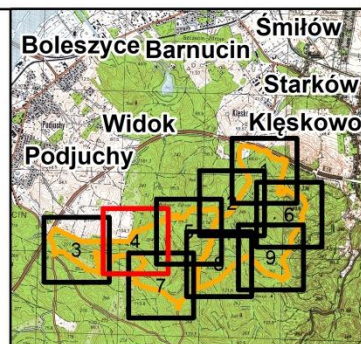
Objaśnienia:

-  Granica rezerwatu
-  Granice działek ewidencyjnych

układ współrzędnych: PL-1992





- System Identyfikacji Działek Rolnych
baza danych LPIS (08.04.2016 r.)
- Mapa topograficzna: Główny Urząd Geodezji i Kartografii
usługa przeglądania (10.10.2016r.)
- Ortofotomapa: Główny Urząd Geodezji i Kartografii
usługa przeglądania (10.10.2016r.)



POŁOŻENIE I PRZEBIEG GRANICY REZERWATU PRZYRODY
 "BUKOWE ZDROJE IM. PROFESORA TADEUSZA DOMINIKA"
 ARKUSZ 5 Z 9



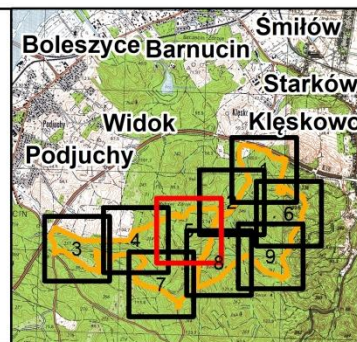
Objaśnienia:

-  Granica rezerwatu
-  Granice działek ewidencyjnych

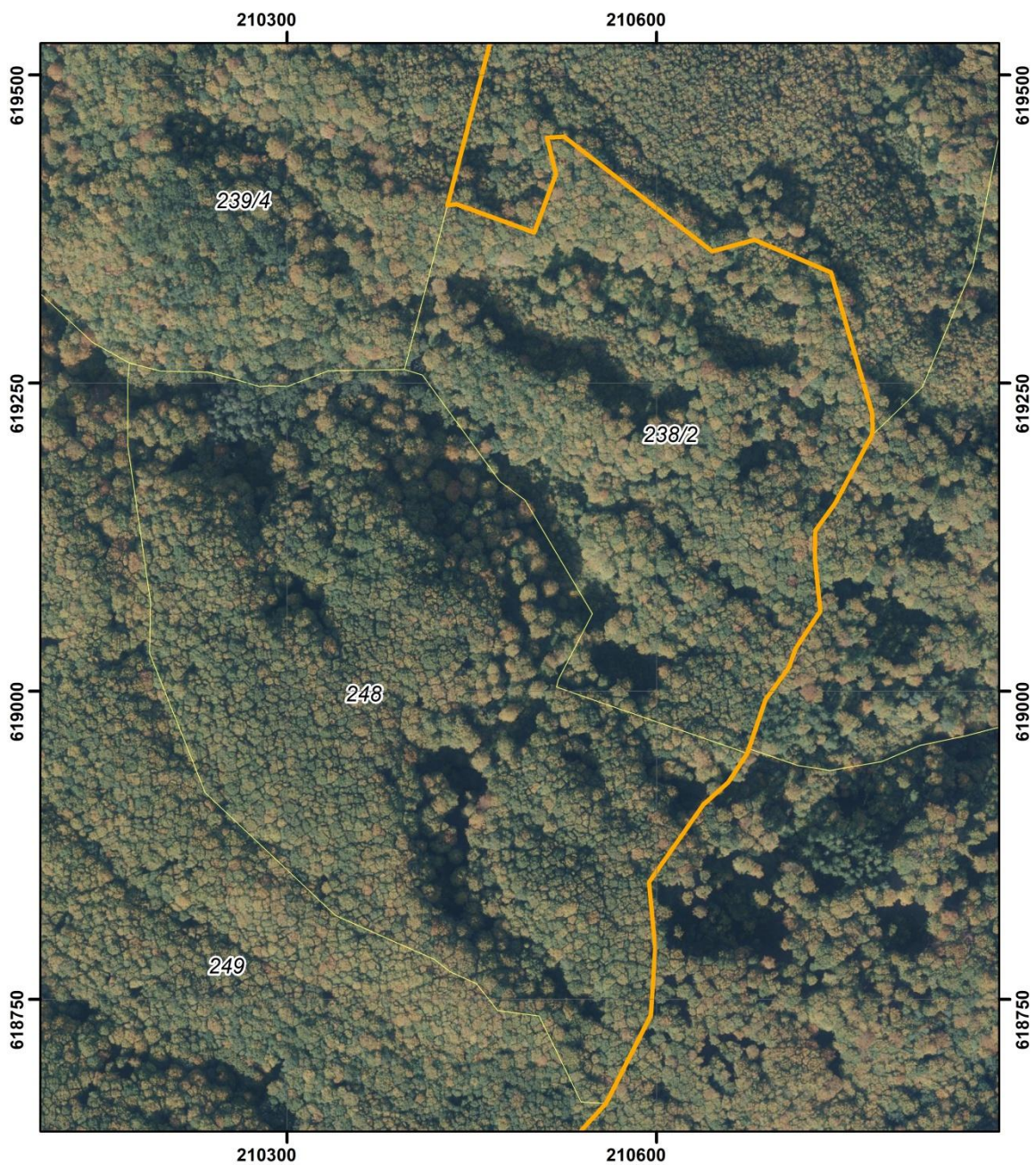
układ współrzędnych: PL-1992





- System Identyfikacji Działek Rolnych
baza danych LPIS (08.04.2016 r.)
- Mapa topograficzna: Główny Urząd Geodezji i Kartografii
usługa przeglądania (10.10.2016r.)
- Ortofotomapa: Główny Urząd Geodezji i Kartografii
usługa przeglądania (10.10.2016r.)



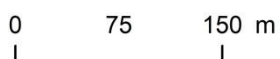
POŁOŻENIE I PRZEBIEG GRANICY REZERWATU PRZYRODY
 "BUKOWE ZDROJE IM. PROFESORA TADEUSZA DOMINIKA"
 ARKUSZ 6 Z 9



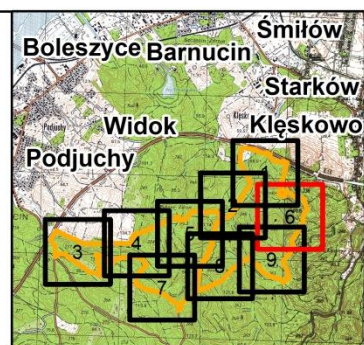
Objaśnienia:

-  Granica rezerwatu
-  Granice działek ewidencyjnych

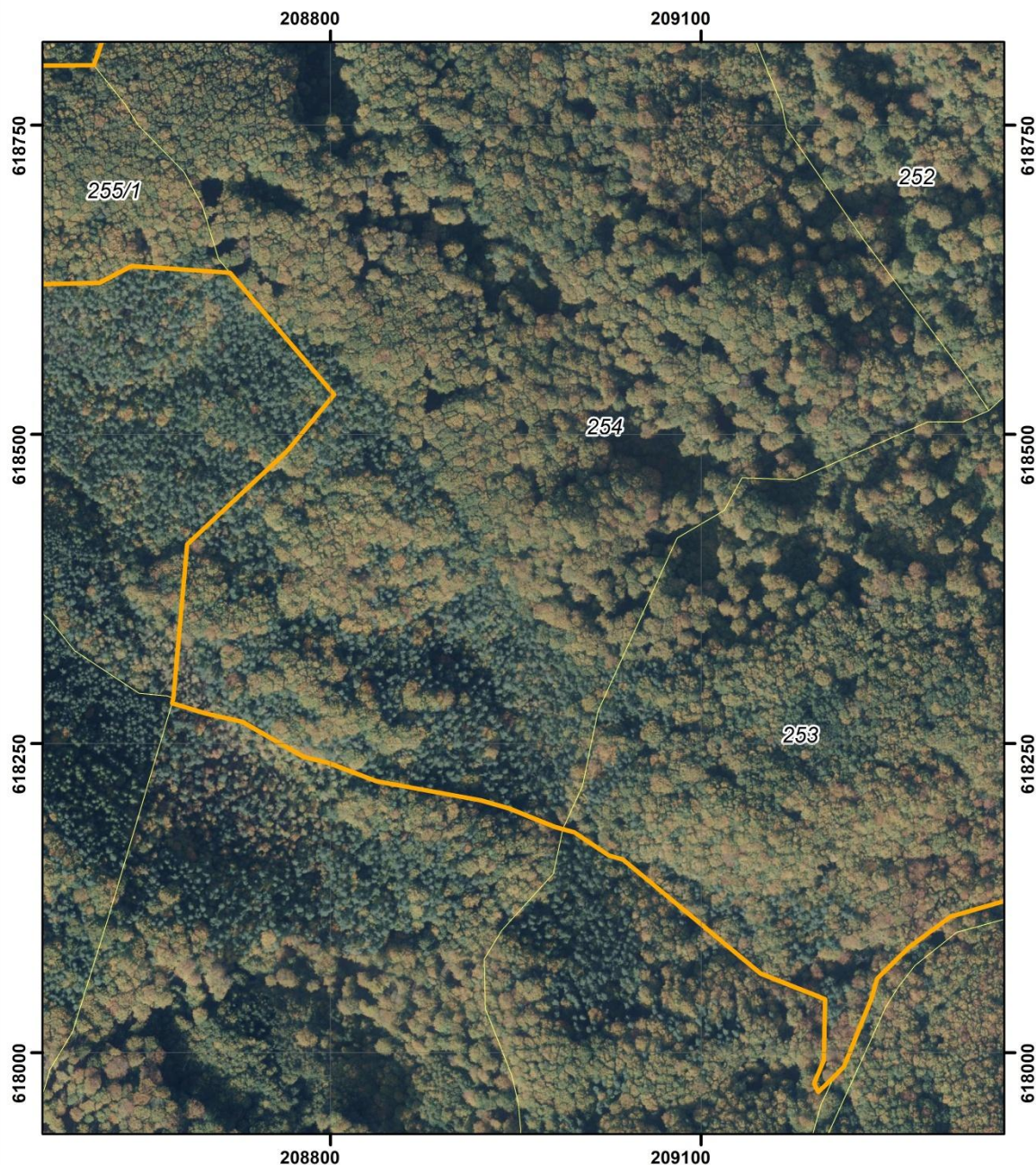
układ współrzędnych: PL-1992





- System Identyfikacji Działek Rolnych
baza danych LPIS (08.04.2016 r.)
- Mapa topograficzna: Główny Urząd Geodezji i Kartografii
usługa przeglądania (10.10.2016r.)
- Ortofotomapa: Główny Urząd Geodezji i Kartografii
usługa przeglądania (10.10.2016r.)



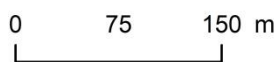
POŁOŻENIE I PRZEBIEG GRANICY REZERWATU PRZYRODY
 "BUKOWE ZDROJE IM. PROFESORA TADEUSZA DOMINIKA"
 ARKUSZ 7 Z 9



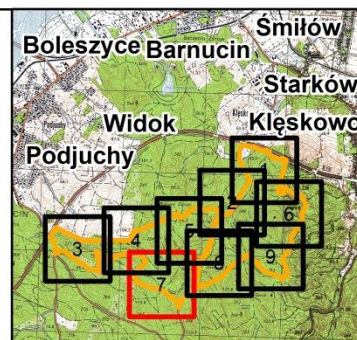
Objaśnienia:

-  Granica rezerwatu
-  Granice działek ewidencyjnych

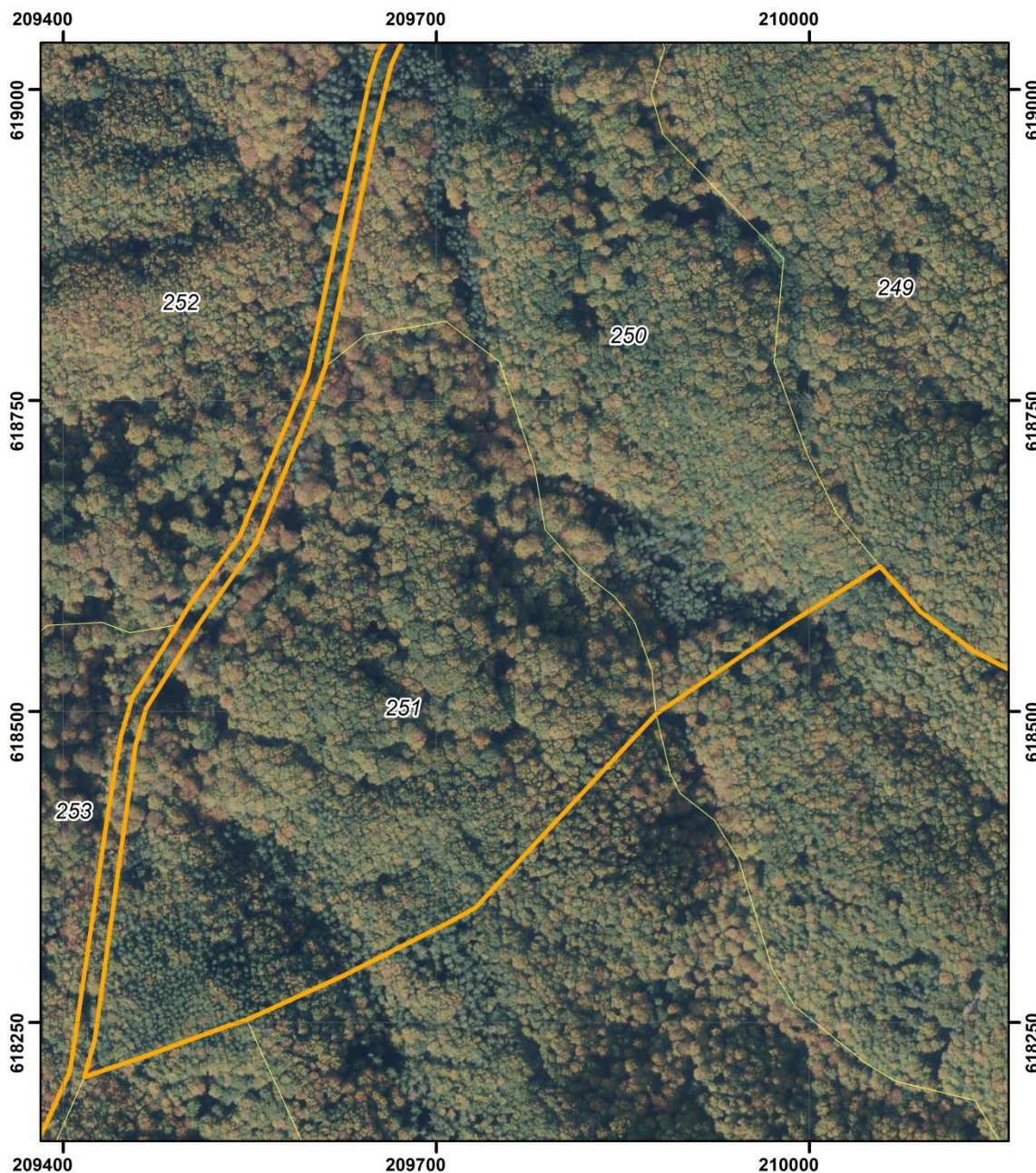
układ współrzędnych: PL-1992





- System Identyfikacji Działek Rolnych
baza danych LPIS (08.04.2016 r.)
- Mapa topograficzna: Główny Urząd Geodezji i Kartografii
usługa przeglądania (10.10.2016r.)
- Ortofotomapa: Główny Urząd Geodezji i Kartografii
usługa przeglądania (10.10.2016r.)



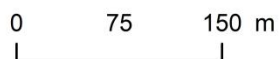
POŁOŻENIE I PRZEBIEG GRANICY REZERWATU PRZYRODY
 "BUKOWE ZDROJE IM. PROFESORA TADEUSZA DOMINIKA"
 ARKUSZ 8 Z 9



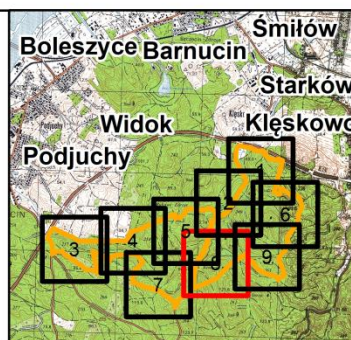
Objaśnienia:

-  Granica rezerwatu
-  Granice działek ewidencyjnych

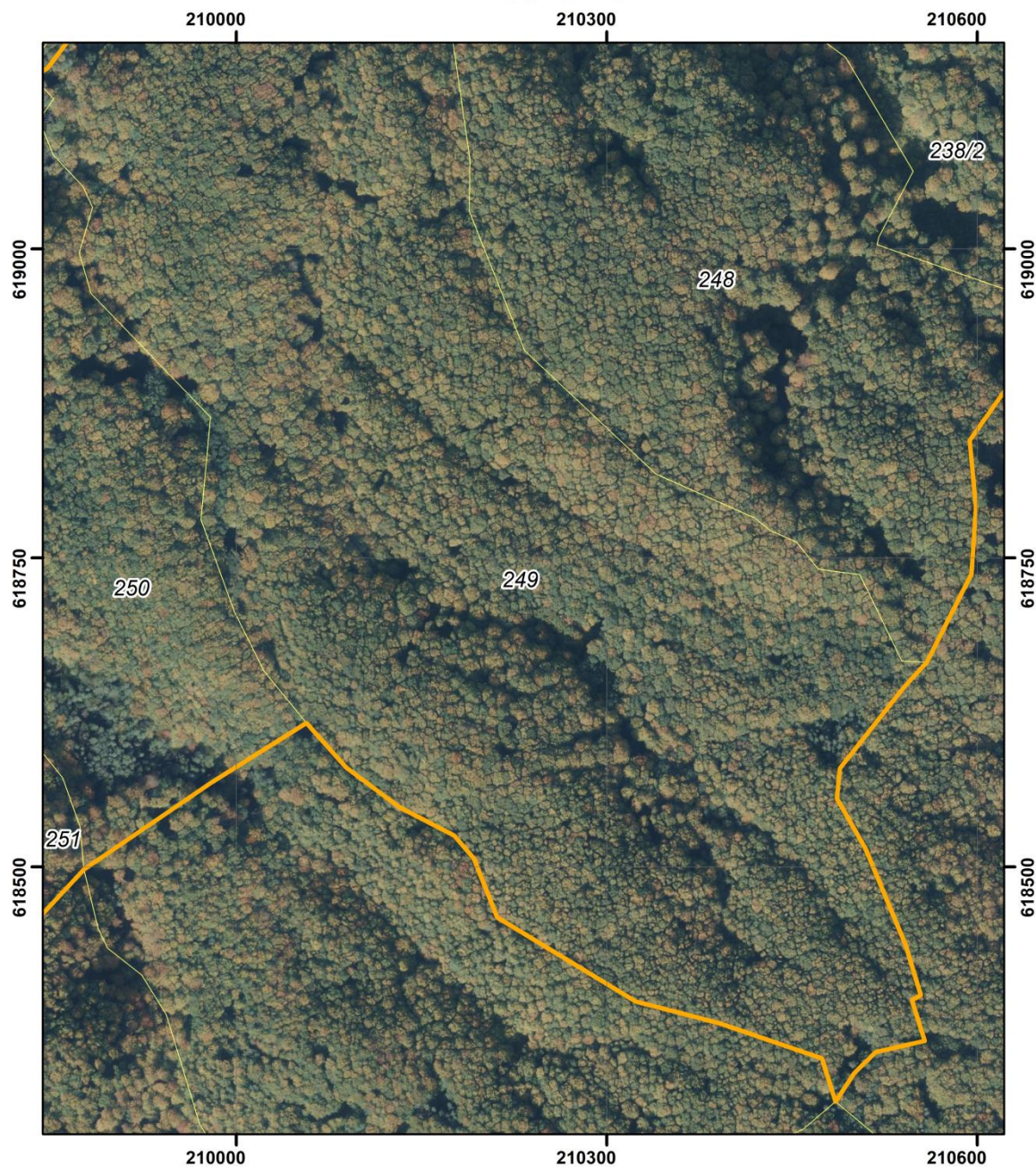
układ współrzędnych: PL-1992





- System Identyfikacji Działek Rolnych
baza danych LPIS (08.04.2016 r.)
- Mapa topograficzna: Główny Urząd Geodezji i Kartografii
usługa przeglądania (10.10.2016r.)
- Ortofotomapa: Główny Urząd Geodezji i Kartografii
usługa przeglądania (10.10.2016r.)



POŁOŻENIE I PRZEBIEG GRANICY REZERWATU PRZYRODY
"BUKOWE ZDROJE IM. PROFESORA TADEUSZA DOMINIKA"
ARKUSZ 9 Z 9



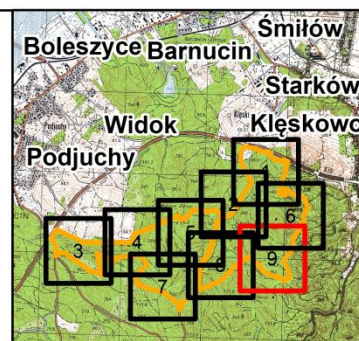
Objaśnienia:

-  Granica rezerwatu
-  Granice działek ewidencyjnych

układ współrzędnych: PL-1992



- System Identyfikacji Działek Rolnych
baza danych LPIS (08.04.2016 r.)
- Mapa topograficzna: Główny Urząd Geodezji i Kartografii
usługa przeglądania (10.10.2016r.)
- Ortofotomapa: Główny Urząd Geodezji i Kartografii
usługa przeglądania (10.10.2016r.)



Załącznik nr 2 do zarządzenia Regionalnego Dyrektora Ochrony Środowiska w Szczecinie z dnia2017 r. w sprawie rezerwatu przyrody „Bukowe Zdroje im. Profesora Tadeusza Dominika”

Polozenie i przebieg granic rezerwatu w postaci współrzędnych punktów załamania granicy, w układzie współrzędnych płaskich prostokątnych PL-1992.

Lp.	X	Y	Komentarz	Lp.	X	Y	Komentarz
1	619191,94	209414,95	część 1	39	618182,71	208981,39	część 1
2	619189,22	209456,10	część 1	40	618197,47	208944,52	część 1
3	619180,93	209488,94	część 1	41	618204,08	208921,63	część 1
4	619178,42	209541,82	część 1	42	618219,56	208837,15	część 1
5	619184,86	209598,92	część 1	43	618234,29	208798,18	część 1
6	619196,49	209653,46	część 1	44	618239,29	208778,17	część 1
7	619100,81	209734,67	część 1	45	618267,72	208728,63	część 1
8	619084,51	209709,87	część 1	46	618274,39	208698,69	część 1
9	619055,87	209673,23	część 1	47	618278,16	208686,39	część 1
10	619044,27	209661,70	część 1	48	618282,65	208671,72	część 1
11	619027,12	209652,16	część 1	49	618286,75	208672,65	część 1
12	619007,27	209646,12	część 1	50	618411,14	208683,95	część 1
13	618771,19	209596,37	część 1	51	618441,98	208716,93	część 1
14	618640,57	209541,59	część 1	52	618486,08	208764,36	część 1
15	618586,48	209501,92	część 1	53	618532,21	208802,98	część 1
16	618569,62	209491,75	część 1	54	618630,74	208718,71	część 1
17	618511,68	209455,67	część 1	55	618631,69	208705,01	część 1
18	618480,06	209446,26	część 1	56	618636,28	208638,91	część 1
19	618420,72	209436,11	część 1	57	618622,67	208613,07	część 1
20	618211,20	209405,40	część 1	58	618620,06	208508,96	część 1
21	618164,82	209384,53	część 1	59	618621,56	208498,31	część 1
22	618127,99	209363,29	część 1	60	618619,58	208484,32	część 1
23	618110,03	209301,93	część 1	61	618605,67	208450,10	część 1
24	618085,06	209268,08	część 1	62	618600,70	208425,09	część 1
25	618059,96	209242,31	część 1	63	618600,59	208400,15	część 1
26	618043,13	209237,50	część 1	64	618537,33	208381,50	część 1
27	617988,74	209215,56	część 1	65	618549,80	208357,26	część 1
28	617980,52	209207,49	część 1	66	618562,72	208345,70	część 1
29	617968,26	209194,73	część 1	67	618593,90	208318,57	część 1
30	617975,17	209191,33	część 1	68	618607,54	208304,93	część 1
31	617993,92	209199,17	część 1	69	618623,00	208274,20	część 1
32	618043,15	209200,22	część 1	70	618634,13	208240,66	część 1
33	618045,52	209194,67	część 1	71	618646,46	208221,04	część 1
34	618063,93	209148,24	część 1	72	618661,04	208196,14	część 1
35	618156,37	209036,59	część 1	73	618666,77	208180,52	część 1
36	618159,36	209025,48	część 1	74	618397,25	208240,26	część 1
37	618178,24	208997,30	część 1	75	618421,24	208201,18	część 1
38	618180,87	208987,99	część 1	76	618444,07	208084,98	część 1

Lp.	X	Y	Komentarz	Lp.	X	Y	Komentarz
77	618460,97	208067,12	część 1	123	619140,44	209325,80	część 1
78	618493,04	208031,13	część 1	124	619178,54	209342,21	część 1
79	618621,50	207846,64	część 1	125	619188,14	209355,31	część 1
80	618667,44	207795,33	część 1	126	619187,72	209388,17	część 1
81	618666,06	207790,63	część 1	127	619191,94	209414,95	część 1
82	618667,62	207727,37	część 1	128	619366,32	210679,41	część 2
83	618630,26	207675,11	część 1	129	619339,72	210741,48	część 2
84	618735,69	207680,44	część 1	130	619225,49	210774,86	część 2
85	618786,75	207662,95	część 1	131	619216,06	210775,07	część 2
86	618833,78	207617,70	część 1	132	619210,88	210775,19	część 2
87	618839,30	207620,31	część 1	133	619207,53	210774,57	część 2
88	618885,40	207642,09	część 1	134	619152,87	210745,03	część 2
89	618901,16	207651,62	część 1	135	619130,45	210728,81	część 2
90	618955,25	207694,02	część 1	136	619108,31	210728,39	część 2
91	618928,33	207737,22	część 1	137	619064,92	210732,89	część 2
92	618859,67	207882,20	część 1	138	619034,54	210712,65	część 2
93	618851,50	207915,78	część 1	139	619019,49	210707,34	część 2
94	618847,43	207922,22	część 1	140	618993,15	210688,28	część 2
95	618792,28	208009,43	część 1	141	618953,52	210674,85	część 2
96	618793,02	208086,41	część 1	142	618949,68	210673,53	część 2
97	618793,99	208149,45	część 1	143	618926,14	210658,15	część 2
98	618794,34	208171,63	część 1	144	618907,84	210637,86	część 2
99	618794,39	208228,99	część 1	145	618845,12	210593,72	część 2
100	618794,08	208252,52	część 1	146	618791,17	210598,84	część 2
101	618796,81	208283,60	część 1	147	618737,09	210595,12	część 2
102	618796,09	208374,33	część 1	148	618665,56	210558,86	część 2
103	618797,98	208474,58	część 1	149	618645,12	210540,18	część 2
104	618797,87	208526,75	część 1	150	618579,87	210488,62	część 2
105	618798,49	208608,38	część 1	151	618555,55	210486,20	część 2
106	618908,57	208646,67	część 1	152	618514,57	210509,38	część 2
107	618904,91	208669,11	część 1	153	618436,65	210541,77	część 2
108	618926,39	208710,70	część 1	154	618396,37	210554,12	część 2
109	618932,72	208741,57	część 1	155	618391,99	210546,94	część 2
110	618960,60	208819,03	część 1	156	618359,16	210557,28	część 2
111	618969,22	208833,41	część 1	157	618350,20	210517,45	część 2
112	618981,33	208853,54	część 1	158	618333,18	210500,27	część 2
113	618982,81	208860,86	część 1	159	618310,15	210485,06	część 2
114	618989,98	208877,04	część 1	160	618345,14	210474,00	część 2
115	618987,81	208906,60	część 1	161	618373,41	210391,32	część 2
116	619026,72	208974,71	część 1	162	618391,26	210323,21	część 2
117	619064,56	209032,48	część 1	163	618459,25	210211,10	część 2
118	619070,54	209066,34	część 1	164	618507,07	210192,00	część 2
119	619093,77	209117,47	część 1	165	618525,49	210176,17	część 2
120	619127,98	209201,05	część 1	166	618548,40	210132,05	część 2
121	619076,53	209204,27	część 1	167	618580,29	210089,01	część 2
122	619081,18	209264,82	część 1	168	618616,56	210056,51	część 2

Lp.	X	Y	Komentarz	Lp.	X	Y	Komentarz
169	618568,52	209980,22	część 2	205	619602,35	210054,46	część 2
170	618497,83	209876,50	część 2	206	619762,50	209970,82	część 2
171	618342,21	209731,37	część 2	207	619790,43	209960,44	część 2
172	618329,80	209708,72	część 2	208	619837,42	209954,40	część 2
173	618287,79	209625,77	część 2	209	619877,49	209955,39	część 2
174	618252,20	209547,52	część 2	210	619914,74	209959,00	część 2
175	618247,08	209531,67	część 2	211	619949,67	209971,46	część 2
176	618223,16	209466,38	część 2	212	619972,02	209983,14	część 2
177	618206,17	209416,93	część 2	213	619973,73	210011,37	część 2
178	618235,61	209425,10	część 2	214	619954,71	210084,34	część 2
179	618473,51	209458,07	część 2	215	619957,05	210112,76	część 2
180	618502,72	209466,51	część 2	216	619951,86	210139,25	część 2
181	618570,53	209509,06	część 2	217	619927,79	210177,36	część 2
182	618634,99	209554,40	część 2	218	619910,43	210227,86	część 2
183	618746,91	209599,86	część 2	219	619906,05	210253,14	część 2
184	618777,18	209610,56	część 2	220	619913,58	210282,38	część 2
185	618970,26	209650,94	część 2	221	619908,98	210295,90	część 2
186	619018,67	209663,33	część 2	222	619886,92	210325,14	część 2
187	619021,60	209664,40	część 2	223	619863,67	210313,10	część 2
188	619037,95	209672,02	część 2	224	619852,13	210334,88	część 2
189	619048,27	209682,20	część 2	225	619830,81	210346,34	część 2
190	619060,35	209699,63	część 2	226	619823,23	210355,18	część 2
191	619078,12	209724,23	część 2	227	619809,38	210385,81	część 2
192	619103,10	209758,51	część 2	228	619807,11	210409,98	część 2
193	619115,56	209782,36	część 2	229	619798,43	210452,86	część 2
194	619128,33	209813,37	część 2	230	619786,90	210469,59	część 2
195	619138,83	209835,82	część 2	231	619814,15	210482,10	część 2
196	619146,57	209847,20	część 2	232	619789,81	210533,79	część 2
197	619165,13	209861,20	część 2	233	619394,43	210430,14	część 2
198	619301,77	209939,65	część 2	234	619395,01	210437,91	część 2
199	619389,78	209987,49	część 2	235	619372,06	210500,50	część 2
200	619422,52	210008,33	część 2	236	619419,52	210518,23	część 2
201	619445,05	210022,03	część 2	237	619449,25	210510,93	część 2
202	619507,18	210075,76	część 2	238	619449,77	210525,02	część 2
203	619530,34	210083,31	część 2	239	619356,93	210644,98	część 2
204	619578,19	210066,37	część 2	240	619366,32	210679,41	część 2

Uzasadnienie

Na podstawie art. 13 ust. 3 ustawy z dnia 16 kwietnia 2004r. o ochronie przyrody (Dz. U. z 2016 r., poz. 2134, z późn. zm.) uznanie za rezerwat przyrody następuje w drodze aktu prawa miejscowego w formie zarządzenia regionalnego dyrektora ochrony środowiska, które określa jego nazwę, położenie lub przebieg granicy i otulinę, jeżeli została wyznaczona, cele ochrony oraz rodzaj, typ i podtyp rezerwatu przyrody, a także sprawującego nadzór nad rezerwatem.

Rezerwat przyrody „Bukowe Zdroje im. Profesora Tadeusza Dominika” utworzony został zarządzeniem Ministra Leśnictwa Nr 219 z 30.05.1956 r. w sprawie uznania za rezerwaty przyrody (M. P. Nr 54, poz.592, zm. z 1964 r. M.P. Nr 77, poz.365 i z 1982 r. Nr 20 poz. 179). Za cel ochrony uznano zachowanie ze względów naukowych i dydaktycznych zespołu buczyny pomorskiej, która na urozmaiconym pod względem siedliskowym terenie tworzy różne podzespoły, facje i odmiany. Powierzchnia rezerwatu w momencie utworzenia wynosiła 207,90 ha. Obiektowi nadano imię profesora Tadeusza Dominika (1909 – 1980) - fitopatologa i mykologa, autora około 200 prac naukowych.

Rozporządzeniem Nr 29/2005 Wojewody Zachodniopomorskiego z dnia 24 października 2005 w sprawie rezerwatu przyrody „Bukowe Zdroje im. Profesora Tadeusza Dominika” (Dz. Urz. Woj Zachodniopomorskiego Nr 87, poz. 1779) zwiększono powierzchnię rezerwatu do 220,50 ha, a cel ochrony obiektu zmieniono na: „zachowanie ze względów przyrodniczych, naukowych i dydaktycznych cech i procesów naturalnych dla wyróżniającego się dużymi walorami biocenotycznymi oraz estetycznymi kompleksu buczyn, łągów i olsów, kształtującego się w warunkach dużego urozmaicenia rzeźby terenu i warunków siedliskowych”.

Projekt niniejszego zarządzenia został opracowany z uwzględnieniem Wytycznych Generalnego Dyrektora Ochrony Środowiska w zakresie redagowania zarządzeń regionalnego dyrektora ochrony środowiska dotyczących rezerwatów przyrody. Powierzchnia rezerwatu wynika z powierzchni poligonu opisanego współrzędnymi punktów załamania granicy rezerwatu (matematyczna suma pola powierzchni rzutu). Zgodnie z dokonanymi obliczeniami aktualna powierzchnia wynosi 221,28 ha. Różnica w odniesieniu do aktu z 2005 r. wynosi +0,78 ha i wynika ze sposobu dokonania jej obliczenia.

Rezerwat obejmuje działki nr 13/2 i 14 obręb Dąbie 163 w Mieście Szczecin oraz grunty położone w Nadleśnictwie Gryfino w leśnictwach Klęskowo i Klucz, wydzielania 238g, ~c, 239c-j, ~a, ~b, ~c, 245h, i, ~c, 248-254 (całe oddziały), 255a, ~a, ~b, 256 (cały oddział), 257 (cały oddział) (według Planu urzędzenia lasu Nadleśnictwa Gryfino na lata 2017-2026)/ odpowiadające działkom ewidencyjnym nr 239/4, 248, 249, 250, 251, 252, 253, 254, 255/1, 256, 257/2 i fragmentom działek 238/2, 245 obręb Radziszewo Las w Gminie Stare Czarnowo.

Nadzór nad rezerwatem, powierzony został obecnie Regionalnemu Konserwatorowi Przyrody w Szczecinie.

Cel ochrony rezerwatu nie ulega zmianie.

Wejście w życie niniejszego zarządzenia nie spowoduje skutków dla budżetu Państwa oraz nie wpłynie na rynek pracy. Akt ten nie wpłynie również na konkurencyjność gospodarki i przedsiębiorczość, w tym na funkcjonowanie przedsiębiorstw i rozwój regionalny. Obecne „zwiększenie” o 0,78 ha powierzchni rezerwatu może mieć związek z wydatkami JST – Gminy Stare Czarnowo i Miasta Szczecin w odniesieniu do regulacji wynikających z przepisów ustawy z dnia 12 stycznia 1991 r. o podatkach i opłatach lokalnych (Dz. U. z 2016 r., poz. 716 z późn. zm.). Powierzchnia rezerwatu zajmuje 2,64 ha w Mieście Szczecin oraz 218,64 ha w gminie Stare Czarnowo.

Projekt niniejszego zarządzenia poddano konsultacjom poprzez wydanie obwieszczenia z dnia 19 lipca 2017 r., znak: WOPN-ON.6200.33.2017.AR w sprawie możliwości zapoznania się z projektem oraz o możliwości i terminie wnoszenia do niego propozycji i uwag - podano do publicznej wiadomości poprzez publikację w Biuletynie Informacji Publicznej RDOŚ, wywieszenie na tablicy ogłoszeń RDOŚ oraz przesłanie do właściwych miejscowo: Nadleśnictwa Gryfino, Regionalnej Dyrekcji Lasów Państwowych w Szczecinie, Zespołu Parków Krajobrazowych Województwa Zachodniopomorskiego, Urzędu Gminy Stare Czarnowo, Urzędu Miejskiego w Szczecinie i Starostwa Powiatowego w Gryfinie z prośbą o jego wywieszenie na tablicach ogłoszeń przez okres 14 dni. Do treści projektu uwagi i wnioski wniesione zostały przez:

1) panią Grażynę Domian w piśmie z dnia 26.07.2017 r., gdzie zwrócono uwagę, iż:

- a) w załączniku nr 1 do projektu zarządzenia w sprawie rezerwatu przyrody "Bukowe Zdroje im. Profesora Tadeusza Dominika", na mapie ogólnej obrazującej położenie i przebieg granic tego rezerwatu przyrody oraz na arkuszach nr 1, 4 i 5, pominięto następujące fragmenty rezerwatu, stanowiące jego integralną część zgodnie z dotychczas obowiązującym Rozporządzeniem nr 29/2005 Wojewody Zachodniopomorskiego z dnia 24 października 2005 r. (Dz. Urz. Woj. Zach. Nr 87, poz. 1779):
- działka nr 13/2 obrębu Dąbie 163 w Mieście Szczecin o powierzchni 2,5712 ha,
 - działka nr 14 obrębu Dąbie 163 w Mieście Szczecin o powierzchni 0,0667 ha,
 - wydzielenie 245i Leśnictwa Klucz Nadleśnictwa Gryfino o powierzchni 2,48 ha,
 - wydzielenie 245h Leśnictwa Klucz Nadleśnictwa Gryfino o powierzchni 0,77 ha,
 - wydzielenie 245~c Leśnictwa Klucz Nadleśnictwa Gryfino o powierzchni 0,10 ha.
- Ponieważ powierzchnie te nie utraciły dotychczas swoich wartości przyrodniczych i nie ma podstaw do "zdjęcia z nich" ochrony rezerwatowej, uprzejmie proszę wyeliminowanie popełnionych błędów i doprowadzenie przebiegu wskazanych granic rezerwatu do przebiegu dotychczas obowiązującego na mocy Rozporządzenia nr 29/2005 Wojewody Zachodniopomorskiego z dnia 24 października 2005 r. Łączna powierzchnia pominiętych fragmentów rezerwatu Bukowe Zdroje wynosi 5,9879 ha, co oznacza, że całkowita powierzchnia rezerwatu powinna wynosić 221,28 ha, a nie jak wskazano w konsultowanym projekcie 215,29 ha. Stosownie do tej zmiany należy poprawić też załącznik nr 2 do projektu zarządzenia i informacje o powierzchniach w § 1 ust. 1 zarządzenia oraz w uzasadnieniu do tego projektu – *odpowiedź: uwagę uwzględniono w treści uzasadnienia, w załącznikach nr 1 i nr 2 rzeczywiście błędnie pominięto wskazane działki i wydzielania leśne. W związku z powyższym i zgodnie z dokonanymi obliczeniami aktualna powierzchnia wynosi 221,28 ha. Różnica w odniesieniu do aktu z 2005 r. wynosi +0,78 ha i wynika ze sposobu dokonania jej obliczenia. Załączniki nr 1 i nr 2 zostały skorygowane w powyższym zakresie,*
- b) w uzasadnieniu do przedmiotowego zarządzenia zasadnie jest też skorygowanie niezręcznego błędu na str. 15 w 22 wierszu od dołu - zamiast "w lennictwach" powinno być "w leśnictwach" – *odpowiedź: uwagę uwzględniono w treści uzasadnienia;*
- 2) Nadleśniczego Nadleśnictwa Gryfino w piśmie z dnia 28.07.2017 r., znak: ZK.7212.4.2017 oraz Zastępcę Dyrektora ds. Gospodarki Leśnej regionalnej Dyrekcji Lasów Państwowych w Szczecinie w piśmie z dnia 28.07.2017 r., znak: ZO.7212.50.2017, gdzie zwrócono uwagę, iż powierzchnia rezerwatu nie jest zgodna z powierzchnią obiektu, wskazaną w Planie Urządzenia Lasu dla Nadleśnictwa Gryfino na lata 2017-2026 zgodną z powierzchnią ewidencją gruntów i budynków. Powierzchnia wg projektu zarządzenia: 215,29 ha, powierzchnia wg PUL 220,50 ha (całość rezerwatu), w tym 217,87 ha (na gruntach Nadleśnictwa Gryfino), różnica -5,21 ha (w stosunku do całości rezerwatu). Jednocześnie poinformowano, iż w załącznikach graficznych nr 1 oraz nr 2 (położenie i przebieg granic) nie uwzględniono w obrysach powierzchni oddziałów 245h, i, ~c Nadleśnictwa Gryfino oraz działek nr 13/2 i 14 obręb Dąbie 163 Miasta Szczecin. Stanowi to o istotnej różnicy wynoszącej 5,21 ha w stosunku do powierzchni wynikającej z Planu Urządzenia Lasu Nadleśnictwa Gryfino na lata 2017-2026 oraz rozporządzenia nr 29/2005 Wojewody Zachodniopomorskiego z dnia 24 października 2005 r. w sprawie rezerwatu przyrody „Bukowe Zdroje im. Profesora Tadeusza Dominika”. W związku z powyższym wniesiono o ponowne przeanalizowanie przebiegu granicy obiektu i ujednoczenie jego powierzchni, zgodnie z Planem Urządzenia Lasu dla Nadleśnictwa Gryfino na lata 2017-2026. Przedstawiona różnica w powierzchni ww. rezerwatu przyrody nie wynika z pomiarów geodezyjnych przeprowadzonych w terenie a jedynie z zastosowanej graficznej metody obliczania powierzchni. W związku z powyższym poproszono o niedokonywanie zmian powierzchniowych w takiej formie. Ww. zmiany należy dokonać w oparciu o przeprowadzone w terenie prace geodezyjne – *odpowiedź: uwagę odnośnie błędnie pominiętych działek i wydzielen leśnych uwzględniono w treści uzasadnienia, korygując treść załączników nr 1 i nr 2. W związku z powyższym i zgodnie z dokonanymi obliczeniami aktualna powierzchnia wynosi 221,28 ha. Różnica w odniesieniu do aktu z 2005 r. wynosi obecnie +0,78 ha i wynika ze sposobu dokonania jej obliczenia, jako matematycznej sumy pola powierzchni rzutu (na podstawie Wytycznych Generalnego Dyrektora Ochrony Środowiska w zakresie redagowania zarządzeń regionalnego dyrektora ochrony środowiska dotyczących rezerwatów przyrody). Powyższy sposób podawania powierzchni*

rezerwatu nie podlega kwestionowaniu ze strony tut. RDOŚ, jednak mając na względzie różnice powierzchni pomiędzy danymi z ewidencji a obliczeniami z oprogramowania GIS, już na etapie projektu zarządzenia są one sygnalizowane w uzasadnieniu oraz podawane do konsultacji zarówno zarządcy terenu, jak i właściwej miejscowo JST i Starostwa;

- 3) Dyrektora Departamentu Zarządzania Zasobami Przyrody Generalnej Dyrekcji Ochrony Środowiska w piśmie z dnia 20.09.2017 r., znak: DZP-wo.6200.40.2017.MK, gdzie zwrócono uwagę iż:
- w § 1.1 należy skorygować informacje o położeniu rezerwatu (np. gmina Miasto Szczecin, powiat Miasto Szczecin) - *odpowiedź: uwagę uwzględniono*,
 - z treści uzasadnienia dotyczącej położenia rezerwatu na gruntach nadleśnictwa należy usunąć powtórzenie „według” - *odpowiedź: uwagę uwzględniono*.

Poprawiony projekt niniejszego zarządzenia poddano ponownym konsultacjom poprzez wydanie obwieszczenia z dnia października 2017 r., znak: WOPN-ON.6200.33.2017.AR.1 - podano do publicznej wiadomości poprzez publikację w Biuletynie Informacji Publicznej RDOŚ, wywieszenie na tablicy ogłoszeń RDOŚ oraz przesłanie do właściwych miejscowo: Nadleśnictwa Gryfino, Regionalnej Dyrekcji Lasów Państwowych w Szczecinie, Zespołu Parków Krajobrazowych Województwa Zachodniopomorskiego, Urzędu Gminy Stare Czarnowo, Urzędu Miejskiego w Szczecinie i Starostwa Powiatowego w Gryfinie z prośbą o jego wywieszenie na tablicach ogłoszeń przez okres 14 dni.