

ZARZĄDZENIE
REGIONALNEGO DYREKTORA OCHRONY ŚRODOWISKA W SZCZECINIE
z dnia 17 października 2017 r.
w sprawie rezerwatu przyrody „Osetno”

Na podstawie art. 13 ust. 3 ustawy z dnia 16 kwietnia 2004 roku o ochronie przyrody (Dz. U. z 2016 r., poz. 2134 ze zm.¹⁾) zarządza się, co następuje.

§ 1.1. Rezerwat przyrody pod nazwą „Osetno”, zwany dalej „rezerwatem”, obejmuje obszar o powierzchni 112,22 ha położony w gminie Stare Czarnowo, powiecie gryfińskim, województwie zachodniopomorskim.

2. Położenie i przebieg granicy rezerwatu w postaci mapy przedstawia załącznik nr 1 do zarządzenia.

3. Położenie i przebieg granicy rezerwatu w postaci współrzędnych punktów jej załamania przedstawia załącznik nr 2 do zarządzenia.

§ 2. Celem ochrony rezerwatu jest zachowanie ze względów przyrodniczych, naukowych i dydaktycznych licznych stanowisk rzadkich i zagrożonych wyginięciem gatunków grzybów, a także cech i procesów naturalnych dla wyróżniającego się dużymi walorami biocenotycznymi i estetycznymi kompleksu buczyn, łągów, olsów źródliskowych, źródlisk, torfowisk i oczek wodnych kształtującego się w warunkach dużego urozmaicenia rzeźby terenu i warunków siedliskowych.

§ 3.1. Dla rezerwatu określa się rodzaj: Leśny (L);

2. Dla rezerwatu określa się typ i podtyp:

1) ze względu na dominujący przedmiot ochrony: typ – Grzybów (PGr), podtyp – grzybów kapeluszowych (gk);

2) ze względu na główny typ ekosystemu: typ – Leśny i borowy (EL), podtyp – lasów nizinnych (lni).

§ 4. Sprawowanie nadzoru nad rezerwatem powierza się Regionalnemu Konserwatorowi Przyrody w Szczecinie.

§ 5. Zarządzenie wchodzi w życie po upływie 14 dni od dnia ogłoszenia²⁾.



REGIONALNY DYREKTOR
OCHRONY ŚRODOWISKA
w Szczecinie

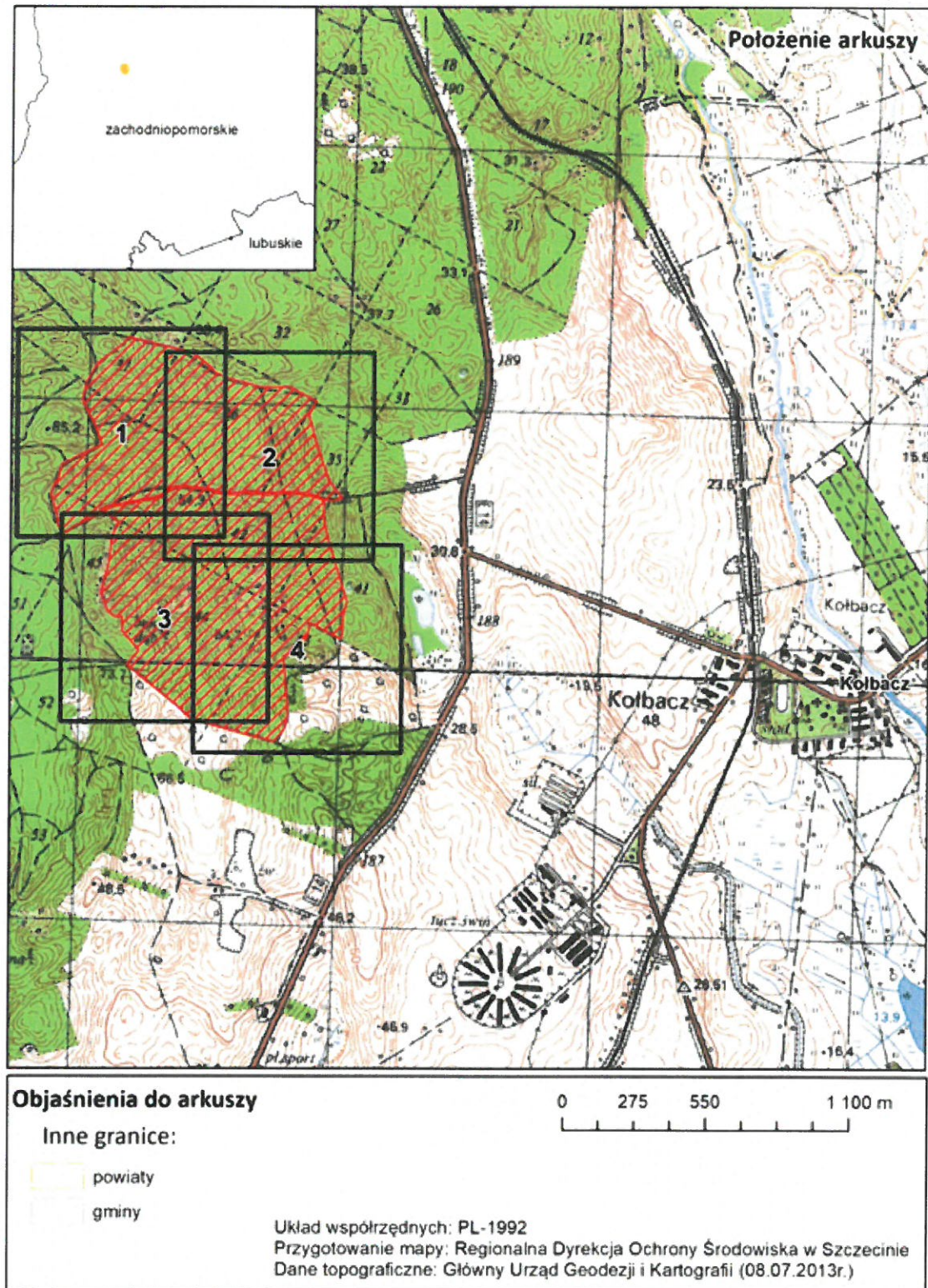
Radosław Grzegorzczak

¹⁾ zmiany tekstu jednolitego wymienionej ustawy zostały ogłoszone w Dz. U. z 2016 r. poz. 2249 i 2260 oraz z 2017 r. poz. 60, 132, 1074, 1566 i 1595.

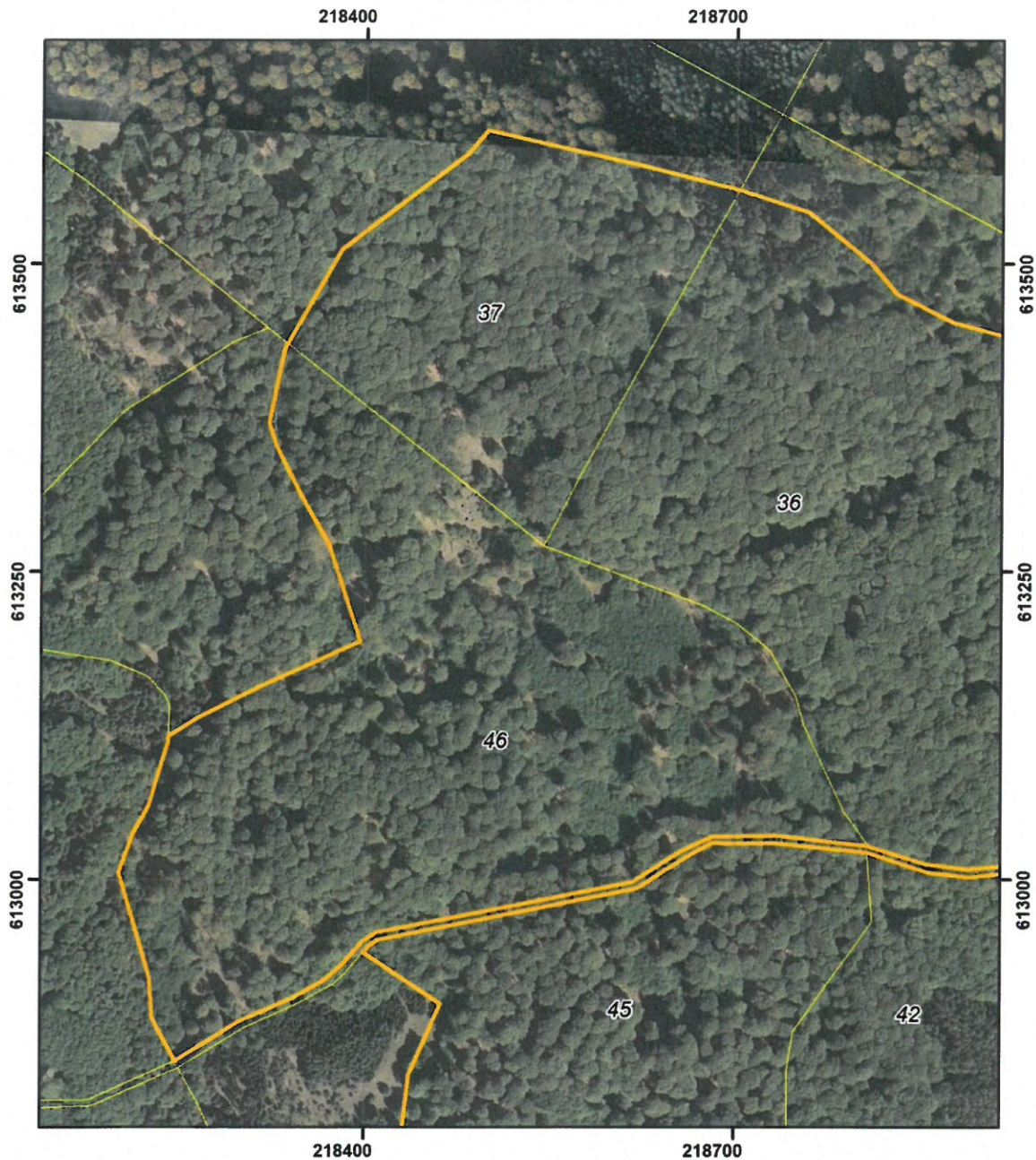
²⁾ niniejsze zarządzenie było poprzedzone rozporządzeniem Nr 44/2008 Wojewody Zachodniopomorskiego z dnia 14 listopada 2008 r. w sprawie uznania za rezerwat przyrody „Osetno” (Dz. Urz. Woj. Zachodniopomorskiego Nr 96, poz. 2075), które traci moc z dniem wejścia w życie niniejszego zarządzenia.

Załącznik nr 1 do zarządzenia Regionalnego Dyrektora Ochrony Środowiska w Szczecinie z dnia 17 października 2017 r. w sprawie rezerwatu przyrody „Osetno”



Położenie i przebieg granic rezerwatu przyrody „Osetno”.



POŁOŻENIE I PRZEBIEG GRANICY REZERWATU PRZYRODY
"OSETNO"
ARKUSZ 1 Z 4



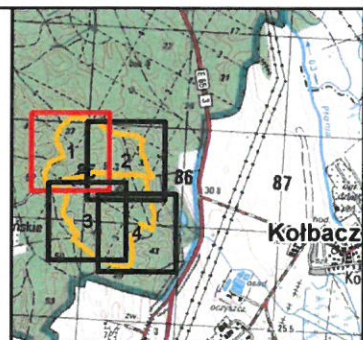
Objaśnienia:

-  Granica rezerwatu
-  Granice działek ewidencyjnych

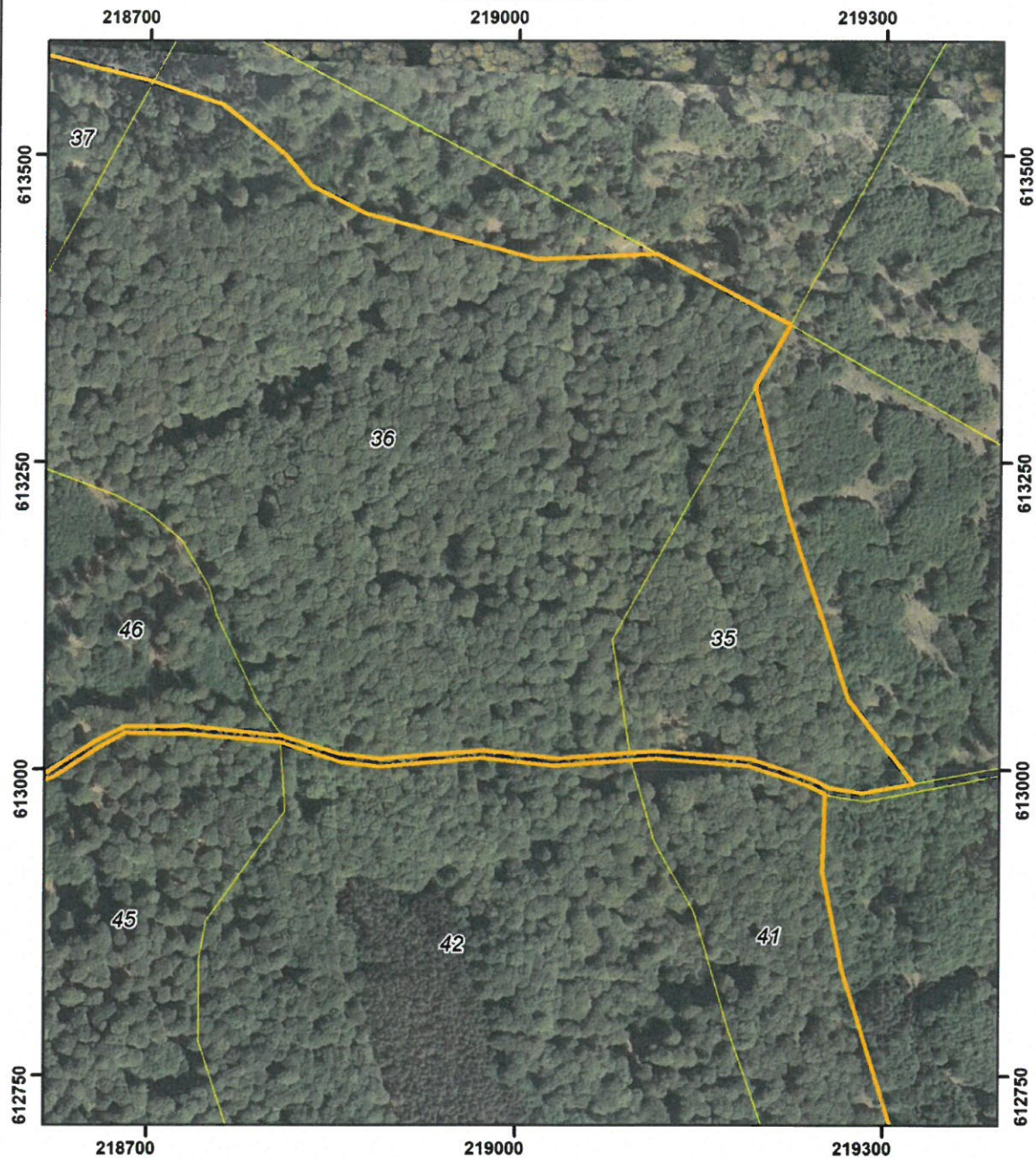
układ współrzędnych: PL-1992

0 75 150 m



- System Identyfikacji Działek Rolnych
baza danych LPIS (08.04.2016 r.)
- Mapa topograficzna: Główny Urząd Geodezji i Kartografii
usługa przeglądania (2013r.)
- Ortofotomapa: Główny Urząd Geodezji i Kartografii
usługa przeglądania (2010r.)



POŁOŻENIE I PRZEBIEG GRANICY REZERWATU PRZYRODY
"OSETNO"
ARKUSZ 2 Z 4



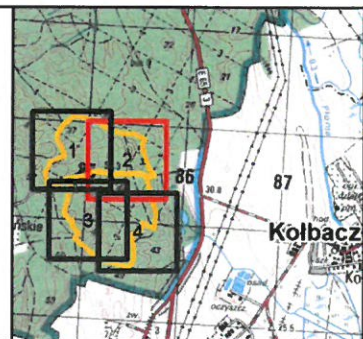
Objaśnienia:

-  Granica rezerwatu
-  Granice działek ewidencyjnych

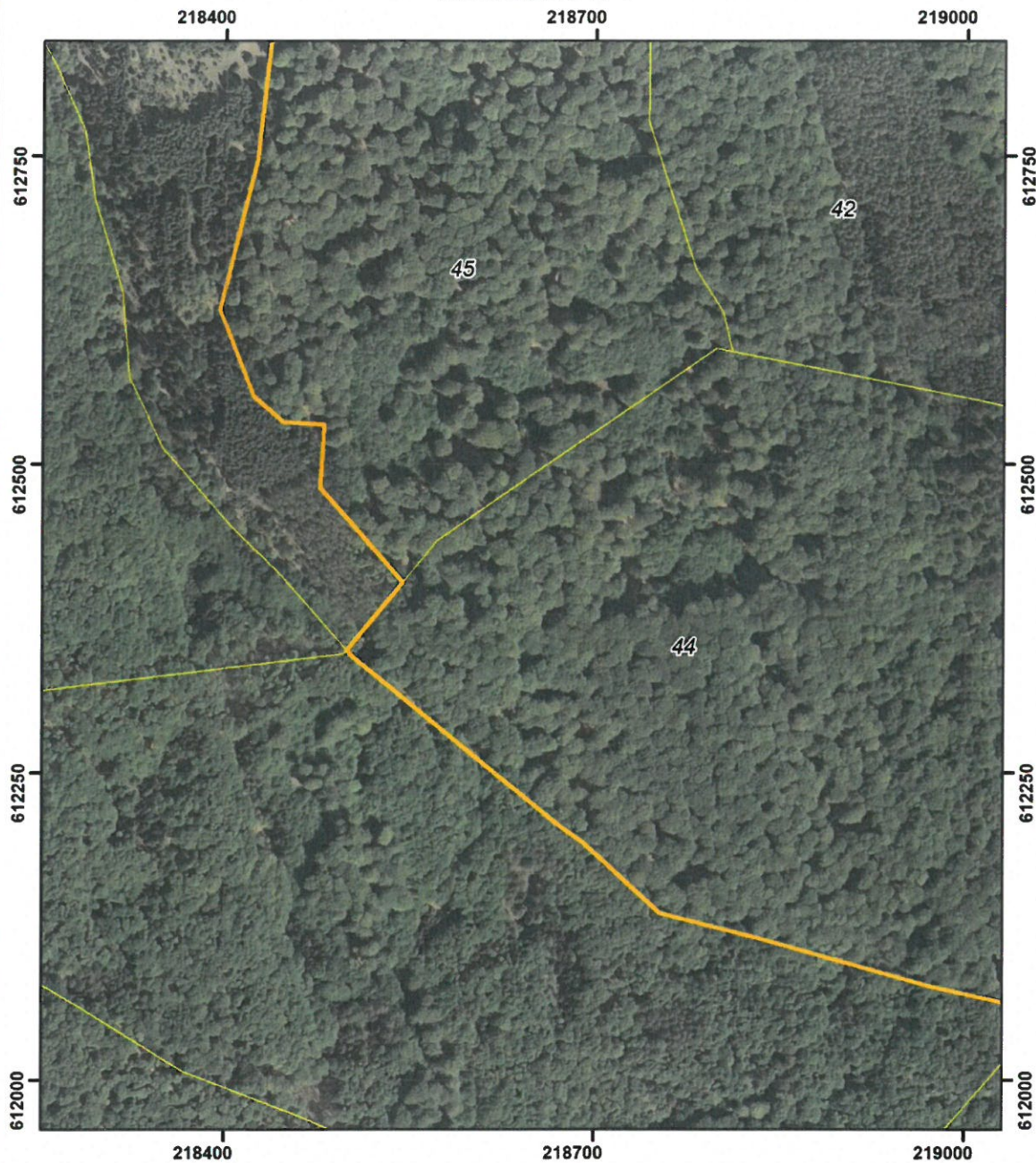
układ współrzędnych: PL-1992



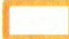

- System Identyfikacji Działek Rolnych
baza danych LPIS (08.04.2016 r.)
- Mapa topograficzna: Główny Urząd Geodezji i Kartografii
usługa przeglądania (2013r.)
- Ortofotomapa: Główny Urząd Geodezji i Kartografii
usługa przeglądania (2010r.)



POŁOŻENIE I PRZEBIEG GRANICY REZERWATU PRZYRODY
"OSETNO"
ARKUSZ 3 Z 4



Objaśnienia:

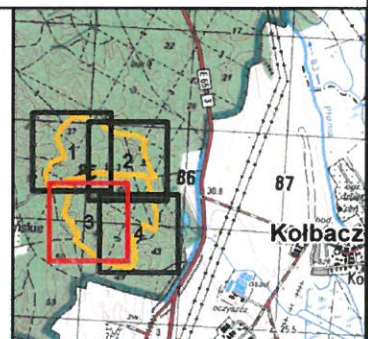
-  Granica rezerwatu
-  Granice działek ewidencyjnych

układ współrzędnych: PL-1992

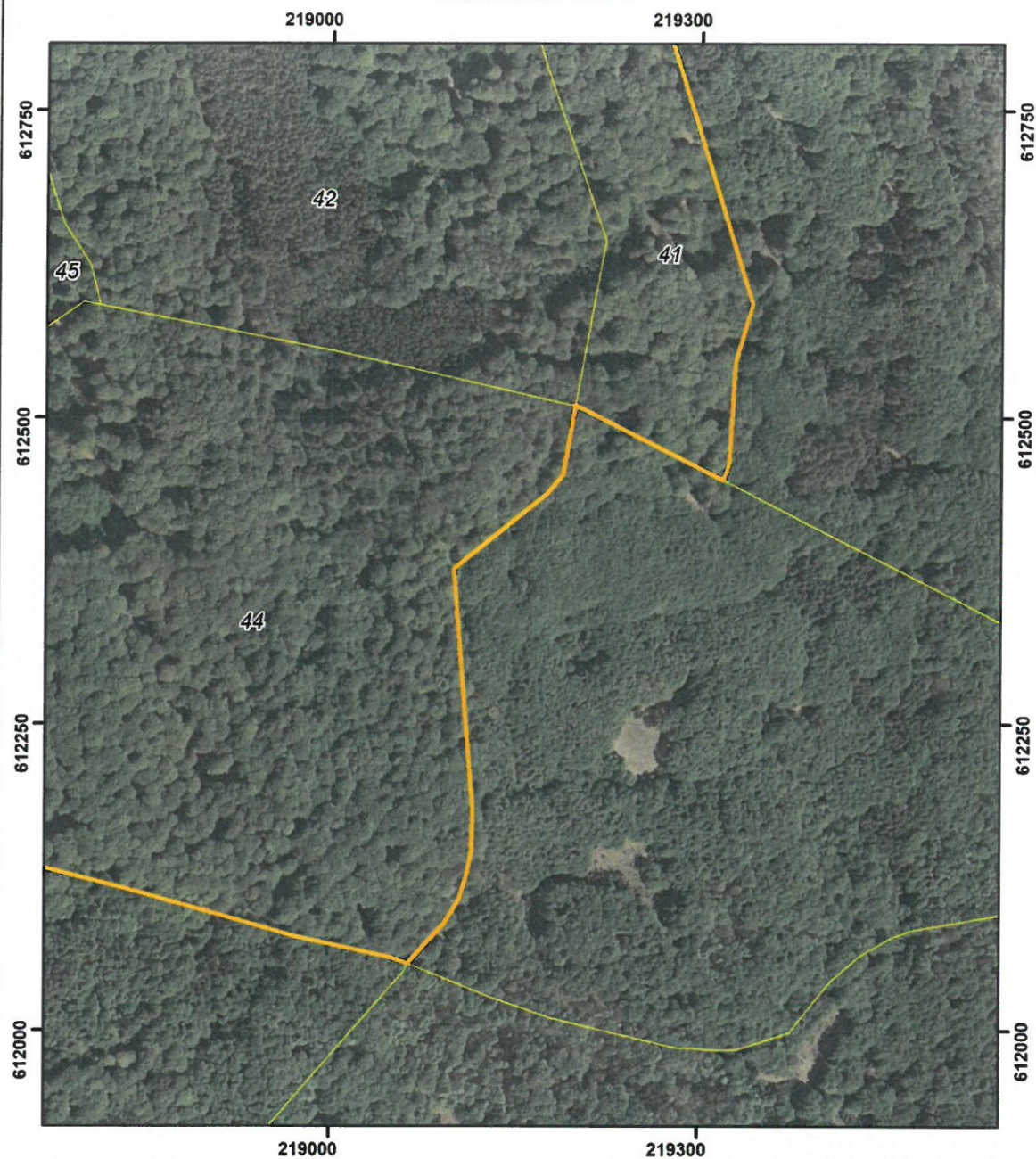
0 75 150 m





- System Identyfikacji Działek Rolnych
baza danych LPIS (08.04.2016 r.)
- Mapa topograficzna: Główny Urząd Geodezji i Kartografii
usługa przeglądan (2013r.)
- Ortofotomapa: Główny Urząd Geodezji i Kartografii
usługa przeglądan (2010r.)



POŁOŻENIE I PRZEBIEG GRANICY REZERWATU PRZYRODY
"OSETNO"
ARKUSZ 4 Z 4



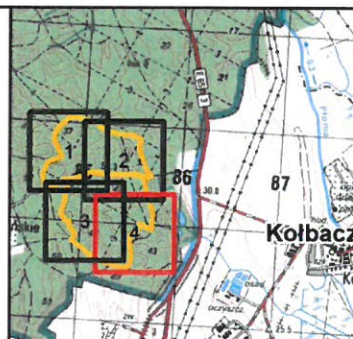
Objaśnienia:

-  Granica rezerwatu
-  Granice działek ewidencyjnych

układ współrzędnych: PL-1992

0 75 150 m

- System Identyfikacji Działek Rolnych
baza danych LPIS (08.04.2016 r.)
- Mapa topograficzna: Główny Urząd Geodezji i Kartografii
usługa przeglądania (2013r.)
- Ortofotomapa: Główny Urząd Geodezji i Kartografii
usługa przeglądania (2010r.)



Załącznik nr 2 do zarządzenia Regionalnego Dyrektora Ochrony Środowiska w Szczecinie z dnia 17 października 2017 r. w sprawie rezerwatu przyrody „Osetno”

Położenie i przebieg granic rezerwatu w postaci współrzędnych punktów załamania granicy, w układzie współrzędnych płaskich prostokątnych PL-1992.

Lp.	X	Y	Komentarz	Lp.	X	Y	Komentarz
1	612349,40	218498,91	część 1	39	612376,91	219099,87	część 1
2	612404,66	218544,30	część 1	40	612178,49	219116,34	część 1
3	612481,47	218477,36	część 1	41	612144,28	219115,04	część 1
4	612532,32	218480,23	część 1	42	612127,25	219111,55	część 1
5	612534,60	218447,08	część 1	43	612107,12	219105,28	część 1
6	612555,17	218423,08	część 1	44	612087,13	219092,97	część 1
7	612625,47	218395,08	część 1	45	612054,55	219063,64	część 1
8	612746,62	218425,37	część 1	46	612059,63	219049,63	część 1
9	612840,91	218436,23	część 1	47	612076,74	218971,86	część 1
10	612898,63	218461,94	część 1	48	612115,65	218834,76	część 1
11	612940,81	218399,22	część 1	49	612136,40	218752,90	część 1
12	612940,82	218399,21	część 1	50	612193,72	218690,53	część 1
13	612945,86	218403,69	część 1	51	612205,54	218673,89	część 1
14	612950,83	218410,93	część 1	52	612345,50	218502,09	część 1
15	612992,84	218621,68	część 1	53	612349,40	218498,91	część 1
16	613018,24	218661,03	część 1	54	613452,63	218875,39	część 2
17	613029,54	218681,52	część 1	55	613415,36	219015,50	część 2
18	613029,09	218734,06	część 1	56	613419,51	219108,47	część 2
19	613022,03	218807,72	część 1	57	613419,77	219114,36	część 2
20	613006,14	218856,88	część 1	58	613419,77	219114,36	część 2
21	613002,23	218889,34	część 1	59	613362,54	219221,81	część 2
22	613009,43	218970,90	część 1	60	613311,89	219193,52	część 2
23	613002,90	219032,01	część 1	61	613212,13	219219,20	część 2
24	613007,59	219094,27	część 1	62	613056,78	219271,25	część 2
25	613009,13	219114,82	część 1	63	612988,64	219324,24	część 2
26	613003,11	219188,74	część 1	64	612980,83	219282,35	część 2
27	612987,20	219237,73	część 1	65	612985,20	219255,57	część 2
28	612980,29	219252,03	część 1	66	612992,29	219241,02	część 2
29	612917,09	219250,09	część 1	67	613008,63	219191,49	część 2
30	612834,80	219267,01	część 1	68	613015,11	219115,94	część 2
31	612592,53	219342,38	część 1	69	613013,82	219093,33	część 2
32	612544,85	219328,54	część 1	70	613008,99	219034,23	część 2
33	612463,32	219323,92	część 1	71	613015,54	218973,46	część 2
34	612449,80	219319,09	część 1	72	613008,41	218888,15	część 2
35	612449,23	219318,89	część 1	73	613012,62	218854,73	część 2
36	612510,48	219199,13	część 1	74	613027,19	218808,99	część 2
37	612453,85	219188,99	część 1	75	613035,40	218733,54	część 2
38	612438,75	219176,81	część 1	76	613034,66	218681,42	część 2

Lp.	X	Y	Komentarz	Lp.	X	Y	Komentarz
77	613022,72	218656,65	część 2	97	613272,13	218370,39	część 2
78	612997,85	218618,13	część 2	98	613311,03	218347,83	część 2
79	612956,62	218409,59	część 2	99	613351,93	218327,72	część 2
80	612949,67	218398,88	część 2	100	613370,99	218321,10	część 2
81	612930,47	218381,73	część 2	101	613430,25	218333,56	część 2
82	612918,10	218367,90	część 2	102	613435,09	218336,24	część 2
83	612903,88	218342,33	część 2	103	613435,09	218336,40	część 2
84	612884,77	218299,33	część 2	104	613435,09	218336,41	część 2
85	612852,07	218247,19	część 2	105	613435,27	218336,18	część 2
86	612887,86	218228,65	część 2	106	613511,32	218380,15	część 2
87	612920,74	218225,89	część 2	107	613588,32	218481,36	część 2
88	613005,44	218201,44	część 2	108	613608,19	218498,13	część 2
89	613037,50	218212,96	część 2	109	613578,57	218626,88	część 2
90	613060,68	218225,66	część 2	110	613559,75	218701,92	część 2
91	613112,72	218241,23	część 2	111	613541,32	218758,65	część 2
92	613116,35	218241,35	część 2	112	613518,87	218787,07	część 2
93	613131,47	218264,33	część 2	113	613499,95	218809,95	część 2
94	613157,74	218316,93	część 2	114	613475,50	218830,44	część 2
95	613193,47	218396,09	część 2	115	613452,63	218875,39	część 2
96	613270,73	218370,85	część 2				

Uzasadnienie

Na podstawie art. 13 ust. 3 ustawy z dnia 16 kwietnia 2004 r. o ochronie przyrody (Dz. U. z 2016 r., poz. 2134, z późn. zm.) uznanie za rezerwat przyrody następuje w drodze aktu prawa miejscowego w formie zarządzenia regionalnego dyrektora ochrony środowiska, które określa jego nazwę, położenie lub przebieg granicy i otulinę, jeżeli została wyznaczona, cele ochrony oraz rodzaj, typ i podtyp rezerwatu przyrody, a także sprawującego nadzór nad rezerwatem.

Rezerwat przyrody „Osetno” utworzony został rozporządzeniem Nr 44/2008 Wojewody Zachodniopomorskiego z dnia 14 listopada 2008 r. w sprawie uznania za rezerwat przyrody „Osetno” (Dz. Urz. Woj. Zachodniopomorskiego Nr 96, poz. 2075). Za cel ochrony uznano „zachowanie ze względów przyrodniczych, naukowych i dydaktycznych licznych stanowisk rzadkich i zagrożonych wyginieciem gatunków grzybów, a także cech i procesów naturalnych dla wyróżniającego się dużymi walorami biocenotycznymi i estetycznymi kompleksu buczyn, łęgów, olsów źródliskowych, źródlisk, torfowisk i oczek wodnych kształtującego się w warunkach dużego urozmaicenia rzeźby terenu i warunków siedliskowych, przy jednoczesnym zachowaniu funkcji drzewostanu nasiennego w oddz. 45a”. Powierzchnia rezerwatu w momencie jego powołania i zgodnie z ww. zarządzeniem wynosiła 111,59 ha.

Projekt niniejszego zarządzenia został opracowany z uwzględnieniem Wytycznych Generalnego Dyrektora Ochrony Środowiska w zakresie redagowania zarządzeń regionalnego dyrektora ochrony środowiska dotyczących rezerwatów przyrody. Powierzchnia rezerwatu wynika z powierzchni poligonu opisanego współrzędnymi punktów załamania granicy rezerwatu (matematyczna suma pola powierzchni rzutu). Zgodnie z dokonanymi obliczeniami aktualna powierzchnia wynosi 112,22 ha. Różnica w odniesieniu do aktu tworzącego rezerwat wynosi +0,63 ha i wynika ze sposobu dokonania jej obliczenia.

Rezerwat obejmuje grunty położone w Nadleśnictwa Gryfino w leśnictwie Glinna, wydz.: 35b, ~c, 36a, c, d, g, ~a, ~b, 37b, ~c, ~d, 41h, 42 (cały oddział), 44 (cały oddział), 45a, b, ~a, ~b, 46a, b, c, f, ~a, ~b (według Planu urządzenia lasu Nadleśnictwa Gryfino na lata 2017-2026)/ odpowiadające działkom ewidencyjnym nr 35 (część), 36 (część), 37 (część), 41 (część), 42, 44, 45 (część), 46 (część) obręb Śmierdnica Las w Gminie Stare Czarnowo.

Nadzór nad rezerwatem, powierzony został obecnie Regionalnemu Konserwatorowi Przyrody w Szczecinie.

Cel ochrony rezerwatu, z uwagi na fakt, iż Gospodarcze Drzewostany Nasienne na terenie ww. obiektu zostały wykreślone z ewidencji (pismo Nadleśniczego Nadleśnictwa Gryfino w piśmie z dnia 24.08.2016 r., znak: ZK.7212.12.2016), ulega zmianie na: „zachowanie ze względów przyrodniczych, naukowych i dydaktycznych licznych stanowisk rzadkich i zagrożonych wyginieciem gatunków grzybów, a także cech i procesów naturalnych dla wyróżniającego się dużymi walorami biocenotycznymi i estetycznymi kompleksu buczyn, łęgów, olsów źródliskowych, źródlisk, torfowisk i oczek wodnych kształtującego się w warunkach dużego urozmaicenia rzeźby terenu i warunków siedliskowych”.

Wejście w życie niniejszego zarządzenia nie spowoduje skutków dla budżetu Państwa oraz nie wpłynie na rynek pracy. Akt ten nie wpłynie również na konkurencyjność gospodarki i przedsiębiorczość, w tym na funkcjonowanie przedsiębiorstw i rozwój regionalny. Obecne „zwiększenie” o 0,63 ha powierzchni rezerwatu może mieć związek z wydatkami JST – Gminy Stare Czarnowo w odniesieniu do regulacji wynikających z przepisów ustawy z dnia 12 stycznia 1991 r. o podatkach i opłatach lokalnych (Dz. U. z 2016 r., poz. 716 z późn. zm.).

Projekt niniejszego zarządzenia poddano konsultacjom poprzez wydanie obwieszczenia z dnia 19 lipca 2017 r., znak: WOPN-ON.6200.33.2017.AR w sprawie możliwości zapoznania się z projektem oraz o możliwości i terminie wnoszenia do niego propozycji i uwag - podano do publicznej wiadomości poprzez publikację w Biuletynie Informacji Publicznej RDOŚ, wywieszenie na tablicy ogłoszeń RDOŚ oraz przesłanie do właściwych miejscowo: Nadleśnictwa Gryfino, Regionalnej Dyrekcji Lasów Państwowych w Szczecinie, Zespołu Parków Krajobrazowych Województwa Zachodniopomorskiego, Urzędu Gminy Stare Czarnowo i Starostwa Powiatowego w Gryfinie z prośbą o jego wywieszenie na tablicach ogłoszeń przez okres 14 dni. Do treści projektu uwagi i wnioski wniesione zostały przez:

- 1) Nadleśniczego Nadleśnictwa Gryfino w piśmie z dnia 28.07.2017 r., znak: ZK.7212.4.2017 oraz Zastępcę Dyrektora ds. Gospodarki Leśnej regionalnej Dyrekcji Lasów Państwowych w

Szczecinie w piśmie z dnia 28.07.2017 r., znak: ZO.7212.50.2017, gdzie zwrócono uwagę, iż powierzchnia rezerwatu nie jest zgodna z powierzchnią obiektu, wskazaną w Planie Urządzenia Lasu dla Nadleśnictwa Gryfino na lata 2017-2026 zgodną z powierzchnią ewidencją gruntów i budynków. Powierzchnia wg projektu zarządzenia: 112,22 ha, powierzchnia wg PUL 111,59 ha, różnica +0,63 ha. W związku z powyższym wniesiono o ponowne przeanalizowanie przebiegu granicy obiektu i ujednoczenie jego powierzchni, zgodnie z Planem Urządzenia Lasu dla Nadleśnictwa Gryfino na lata 2017-2026. Przedstawiona różnica w powierzchni ww. rezerwatu przyrody nie wynika z pomiarów geodezyjnych przeprowadzonych w terenie a jedynie z zastosowanej graficznej metody obliczania powierzchni. W związku z powyższym poproszono o niedokonywanie zmian powierzchniowych w takiej formie. Ww. zmiany należy dokonać w oparciu o przeprowadzone w terenie prace geodezyjne – *odpowiedź: przygotowane obecnie zarządzenie oraz sposób podawania w nim powierzchni rezerwatu, jako matematycznej sumy pola powierzchni rzutu, wynika z Wytycznych Generalnego Dyrektora Ochrony Środowiska w zakresie redagowania zarządzeń regionalnego dyrektora ochrony środowiska dotyczących rezerwatów przyrody i dotyczy wszystkich aktów wydawanych dla rezerwatów w kraju. Powyższy sposób nie podlega kwestionowaniu ze strony tut. RDOŚ, jednak mając na względzie różnice powierzchni pomiędzy danymi z ewidencji a obliczeniami z oprogramowania GIS, już na etapie projektu zarządzenia są one sygnalizowane w uzasadnieniu oraz podawane do konsultacji zarówno zarządcy terenu, jak i właściwej miejscowo JST i Starostwa;*

2) Dyrektora Departamentu Zarządzania Zasobami Przyrody Generalnej Dyrekcji Ochrony Środowiska w piśmie z dnia 20.09.2017 r., znak: DZP-wo.6200.40.2017.MK, gdzie zwrócono uwagę iż:

- z załącznika nr 2 „Położenie i przebieg granic rezerwatu w postaci współrzędnych punktów załamania granicy, w układzie współrzędnych płaskich prostokątnych PL-1992” należy usunąć kolumnę „komentarz”, ponieważ błędnie sugeruje, że dany rezerwat składa się z więcej niż jednej części – *odpowiedź: uwagi nie uwzględniono. Przedmiotowy rezerwat składa się z dwóch części,*
- ze względu na małą czytelność położenia rezerwatu należy skorygować w załączniku nr 1 mapę poglądową lokalizacji rezerwatu (w oknie o mniejszej skali), poprzez zmianę skali rysunku oraz wykorzystanie jako podkładu kartograficznego np.: mapy ogólnogeograficznej lub administracyjnej (usługi WMS) – *odpowiedź: rysunek w mniejszym oknie arkusza poprawiono poprzez zmianę skali, niemniej jako podkład mapy poglądowej pozostawiono topograficzny. Wykorzystanie w tym przypadku jako podkładu kartograficznego np.: mapy ogólnogeograficznej lub administracyjnej (usługi WMS) nie sprawiło, iż lokalizacja rezerwatu była „bardziej czytelna”. Ponadto, same Wytyczne Generalnego Dyrektora Ochrony Środowiska w zakresie redagowania zarządzeń regionalnego dyrektora ochrony środowiska dotyczących rezerwatów przyrody pozostawiają w tym zakresie ostateczny dobór kompozycji mapy (tak by była funkcjonalna i czytelna) operatorowi GIS w regionalnej dyrekcji ochrony środowiska.*

Na podstawie art. 97 ust. 3 pkt. 2 ustawy o ochronie przyrody projekt zarządzenia został pozytywnie zaopiniowany przez Regionalną Radę Ochrony Przyrody w Szczecinie w dniu 4 sierpnia 2017 r.

Projekt zarządzenia, na podstawie art. 59 pkt 1 ustawy z dnia 23 stycznia 2009 r. o wojewodzie i administracji rządowej w województwie (Dz. U. z 2015 r. poz. 525 z późn. zm.), został uzgodniony przez Wojewodę Zachodniopomorskiego pismem z dnia 12 października 2017 r., znak: P-1.0522.64.2017.KD.

STARSZY SPECJALISTA
Regionalna Dyrekcja Ochrony Środowiska
w Szczecinie

Agnieszka Kacławska

NACZELNIK
Wydziału Ochrony Przyrody i Obszarów Natura 2000
Regionalna Dyrekcja Ochrony Środowiska
w Szczecinie

Marcin Ścielecki