

**ZARZĄDZENIE**  
**REGIONALNEGO DYREKTORA OCHRONY ŚRODOWISKA W SZCZECINIE**  
**z dnia 17 października 2017 r.**  
**w sprawie rezerwatu przyrody „Przybiernowski Bór Bagienny”**

Na podstawie art. 13 ust. 3 ustawy z dnia 16 kwietnia 2004 roku o ochronie przyrody (Dz. U. z 2016 r., poz. 2134 ze zm.<sup>1)</sup>) zarządza się, co następuje.

§ 1.1. Rezerwat przyrody pod nazwą „Przybiernowski Bór Bagienny”, zwany dalej „rezerwatem”, obejmuje obszar o powierzchni 64,23 ha położony w gminie Przybiernów, powiecie goleniowskim, województwie zachodniopomorskim.

2. Położenie i przebieg granicy rezerwatu w postaci mapy przedstawia załącznik nr 1 do zarządzenia.

3. Położenie i przebieg granicy rezerwatu w postaci współrzędnych punktów jej załamania przedstawia załącznik nr 2 do zarządzenia.

§ 2. Celem ochrony rezerwatu jest zachowanie naturalnego ekosystemu boru bagiennego, otaczającego go fragmentu ekosystemu leśnego na siedliskach wilgotnych, ekosystemów bagiennych, zaroślowych oraz fragmentu doliny rzeki Wołczenicy wraz z zachodzącymi w nich procesami fluktuacji, sukcesji i regeneracji.

§ 3.1. Dla rezerwatu określa się rodzaj: Leśny (L);

2. Dla rezerwatu określa się typ i podtyp:

- 1) ze względu na dominujący przedmiot ochrony: typ – Fitocenotyczny (PFi), podtyp – zbiorowisk leśnych (zl);
- 2) ze względu na główny typ ekosystemu: typ – Leśny i borowy (EL), podtyp – lasów nizinnych (lni).

§ 4. Sprawowanie nadzoru nad rezerwatem powierza się Regionalnemu Konserwatorowi Przyrody w Szczecinie.

§ 5. Zarządzenie wchodzi w życie po upływie 14 dni od dnia ogłoszenia<sup>2)</sup>.



REGIONALNY DYREKTOR  
OCHRONY ŚRODOWISKA  
w Szczecinie

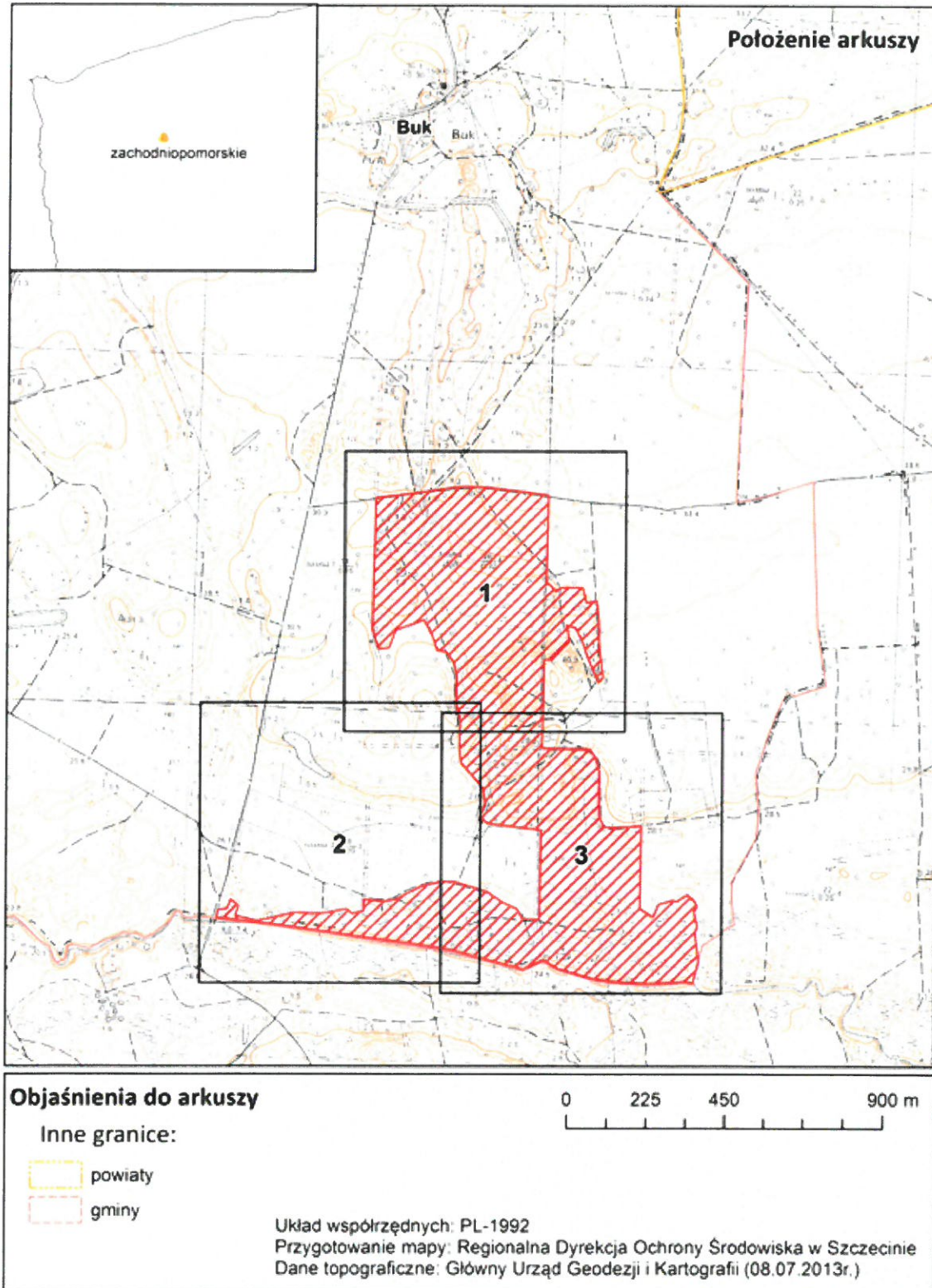
*Radosław Grzegorzczak*

<sup>1)</sup> zmiany tekstu jednolitego wymienionej ustawy zostały ogłoszone w Dz. U. z 2016 r. poz. 2249 i 2260 oraz z 2017 r. poz. 60, 132, 1074, 1566 i 1595.

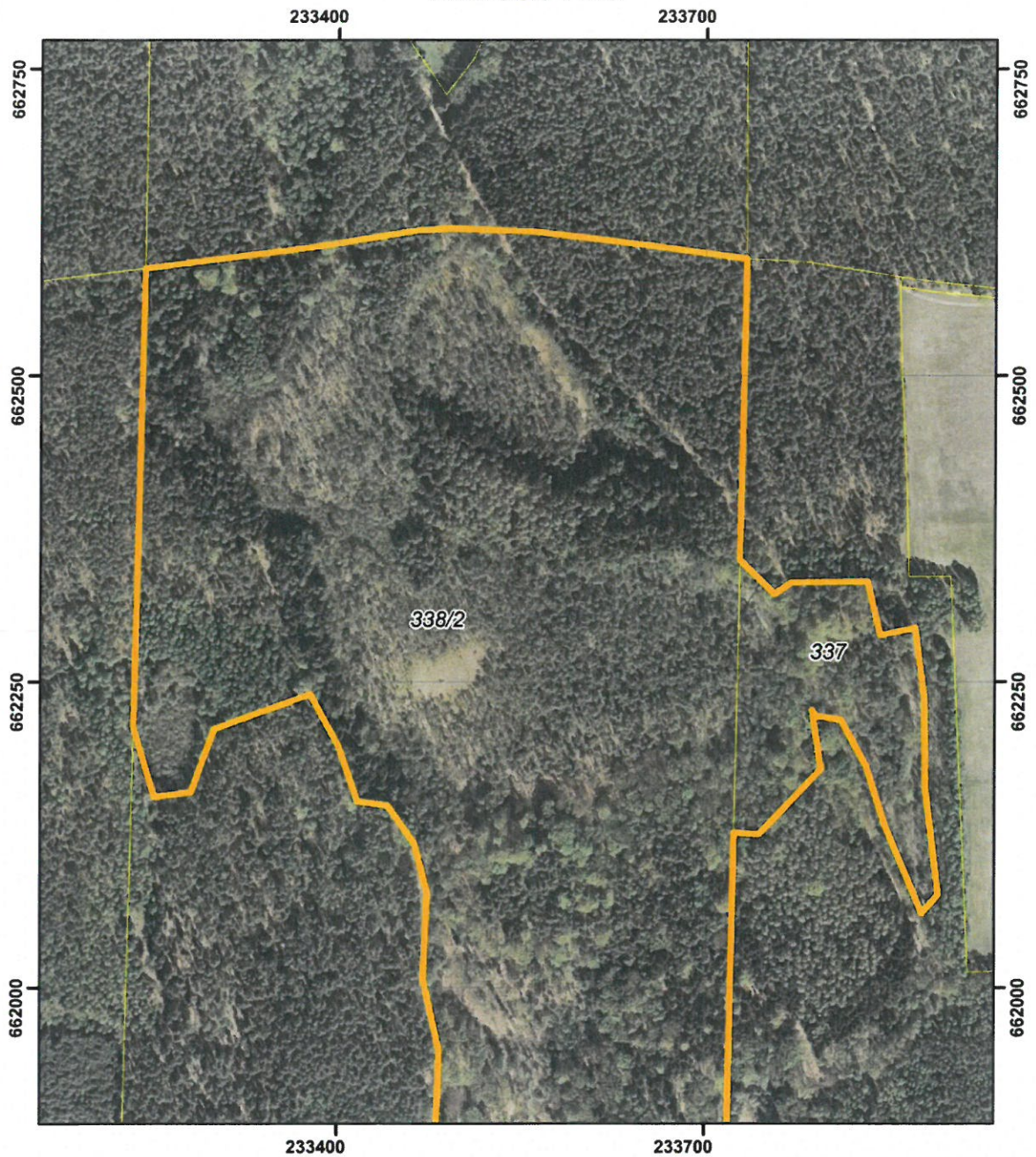
<sup>2)</sup> niniejsze zarządzenie było poprzedzone zarządzeniem Nr 8/2009 Regionalnego Dyrektora Ochrony Środowiska w Szczecinie z dnia 9 stycznia 2009 r. w sprawie rezerwatu przyrody „Przybiernowski Bór Bagienny” (Dz. Urz. Woj. Zachodniopomorskiego Nr 5, poz. 194, zm. z 2016 r. poz. 1796), które traci moc z dniem wejścia w życie niniejszego zarządzenia.

Załącznik nr 1 do zarządzenia Regionalnego Dyrektora Ochrony Środowiska w Szczecinie z dnia 17 października 2017 r. w sprawie rezerwatu przyrody „Przybiernowski Bór Bagienny”



**Położenie i przebieg granicy rezerwatu przyrody „Przybiernowski Bór Bagienny”.**



POŁOŻENIE I PRZEBIEG GRANICY REZERWATU PRZYRODY  
 "PRZYBIERNOWSKI BÓR BAGIENNY"  
 ARKUSZ 1 Z 3



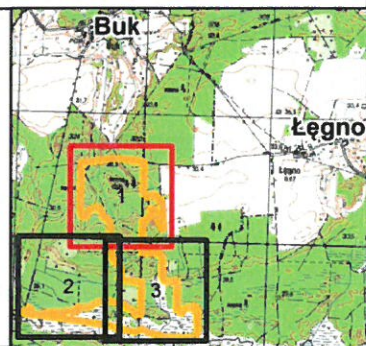
Objaśnienia:

-  Granica rezerwatu
-  Granice działek ewidencyjnych

układ współrzędnych: PL-1992

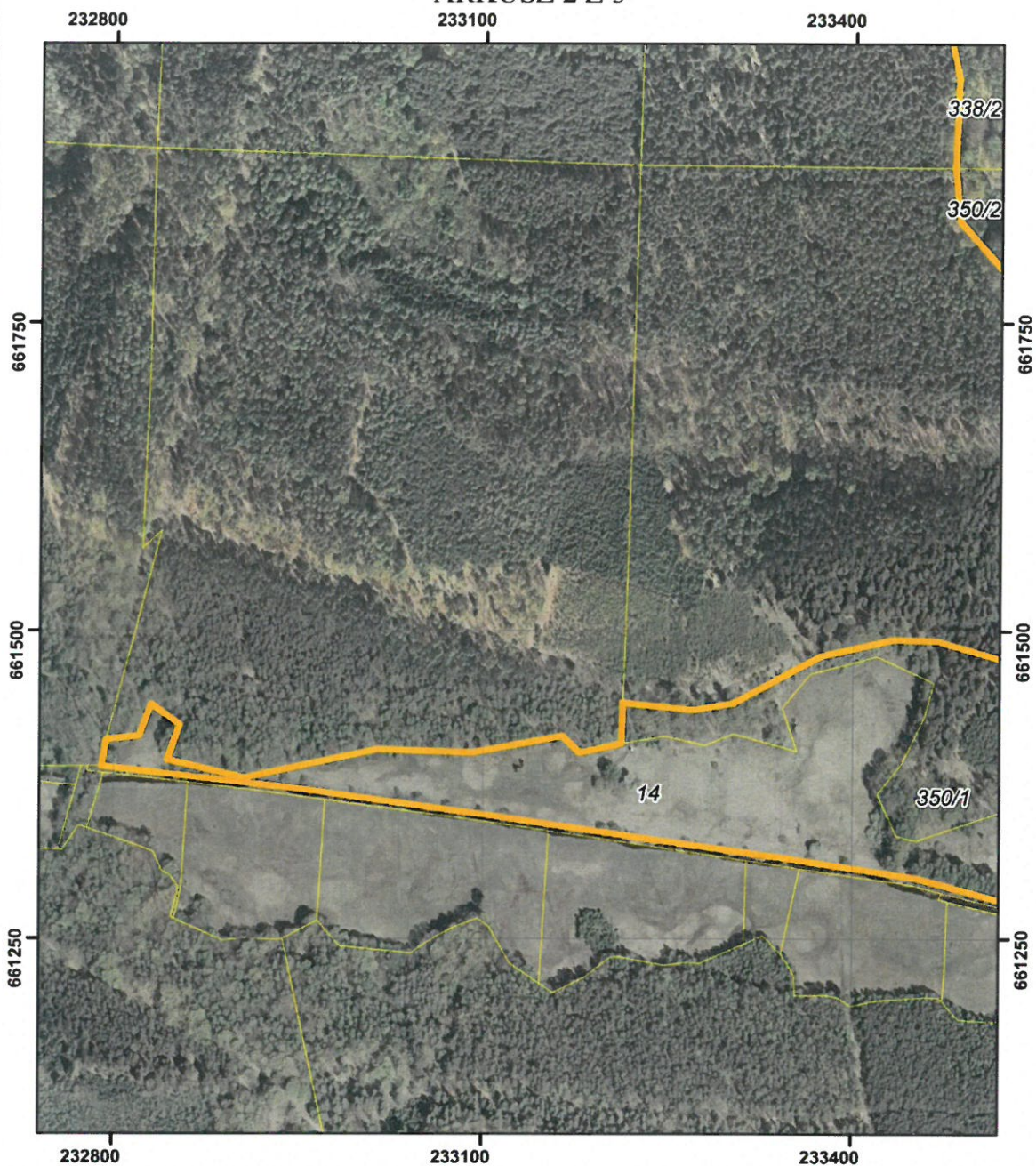


- System Identyfikacji Działek Rolnych  
baza danych LPIS (08.04.2016 r.)
- Mapa topograficzna: Główny Urząd Geodezji i Kartografii  
usługa przeglądania (15.04.2013r.)
- Ortofotomapa: Główny Urząd Geodezji i Kartografii  
usługa przeglądania (2011r.)





POŁOŻENIE I PRZEBIEG GRANICY REZERWATU PRZYRODY  
"PRZYBIERNOWSKI BÓR BAGIENNY"

ARKUSZ 2 Z 3



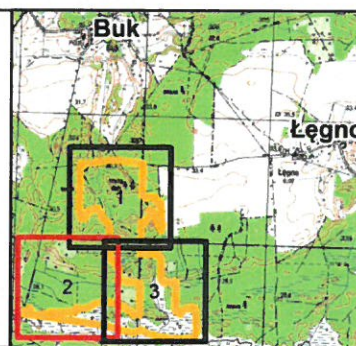
Objaśnienia:

-  Granica rezerwatu
-  Granice działek ewidencyjnych

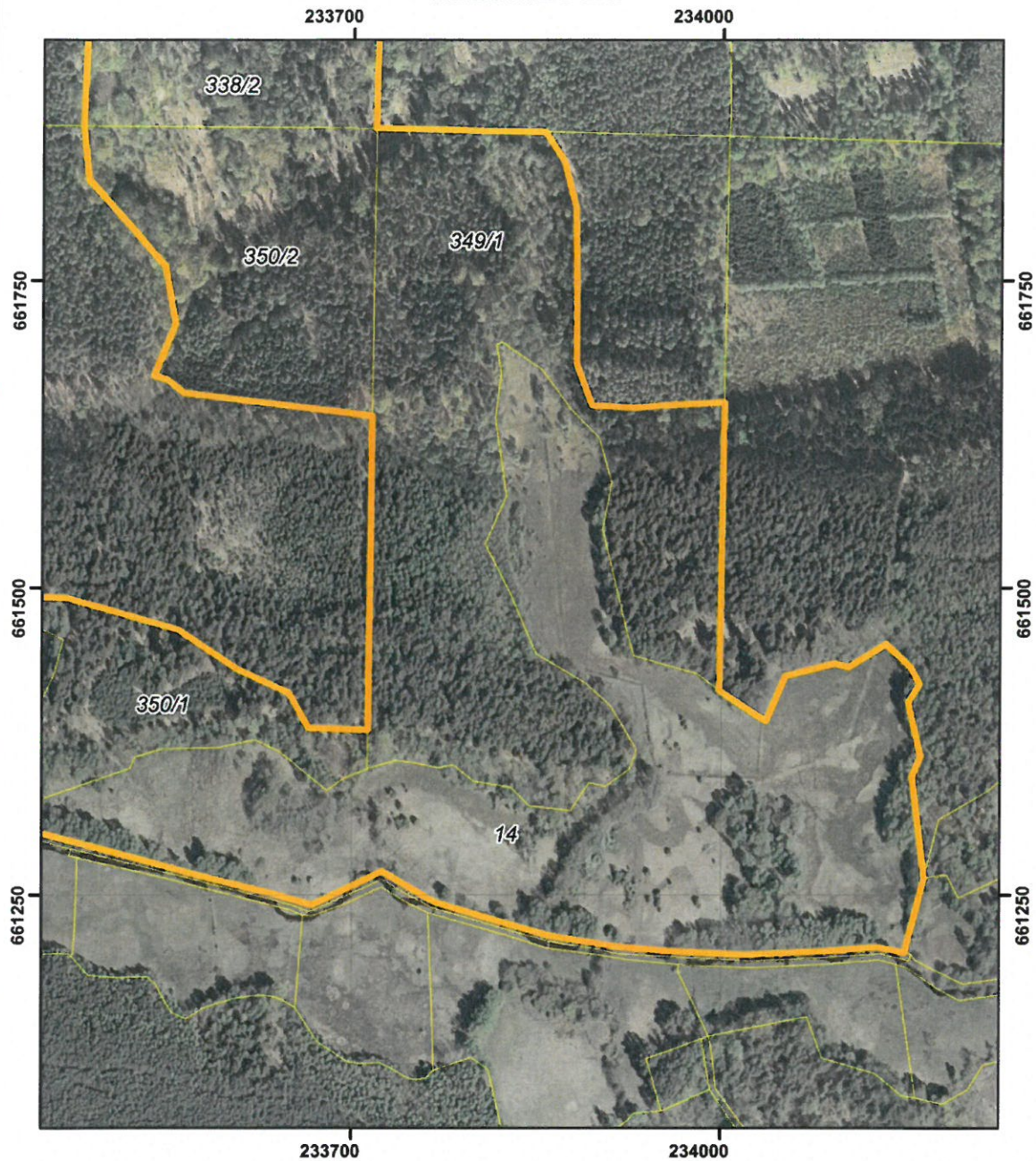
układ współrzędnych: PL-1992





- System Identyfikacji Działek Rolnych  
baza danych LPIS (08.04.2016 r.)
- Mapa topograficzna: Główny Urząd Geodezji i Kartografii  
usługa przeglądania (15.04.2013r.)
- Ortofotomapa: Główny Urząd Geodezji i Kartografii  
usługa przeglądania (2011r.)



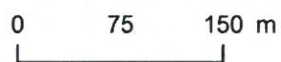
POŁOŻENIE I PRZEBIEG GRANICY REZERWATU PRZYRODY  
 "PRZYBIERNOWSKI BÓR BAGIENNY"  
 ARKUSZ 3 Z 3



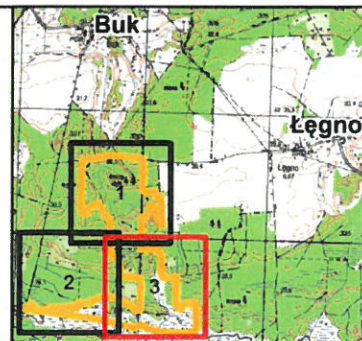
Objaśnienia:

-  Granica rezerwatu
-  Granice działek ewidencyjnych

układ współrzędnych: PL-1992



- System Identyfikacji Działek Rolnych  
baza danych LPIS (08.04.2016 r.)
- Mapa topograficzna: Główny Urząd Geodezji i Kartografii  
usługa przeglądania (15.04.2013r.)
- Ortofotomapa: Główny Urząd Geodezji i Kartografii  
usługa przeglądania (2011r.)



Załącznik nr 2 do zarządzenia Regionalnego Dyrektora Ochrony Środowiska w Szczecinie z dnia 17 października 2017 r. w sprawie rezerwatu przyrody „Przybiernowski Bór Bagienny”

**Położenie i przebieg granic rezerwatu w postaci współrzędnych punktów załamania granicy, w układzie współrzędnych płaskich prostokątnych PL-1992.**

Lp.	X	Y	Lp.	X	Y
1	661346,77	234154,69	40	661441,20	233303,03
2	661264,14	234164,81	41	661448,16	233315,62
3	661203,26	234148,96	42	661474,35	233364,13
4	661207,54	234127,18	43	661479,70	233374,05
5	661204,09	234081,44	44	661493,08	233432,78
6	661201,38	234019,84	45	661491,91	233467,67
7	661204,55	233955,95	46	661465,74	233559,56
8	661208,17	233915,12	47	661433,76	233607,24
9	661216,78	233861,33	48	661414,57	233648,53
10	661227,38	233823,66	49	661386,08	233664,81
11	661244,09	233767,79	50	661384,19	233712,71
12	661269,28	233724,72	51	661639,91	233715,63
13	661241,97	233667,66	52	661658,51	233563,20
14	661250,56	233638,11	53	661669,82	233548,79
15	661265,79	233576,37	54	661672,51	233538,50
16	661293,36	233474,58	55	661714,61	233555,86
17	661299,31	233451,23	56	661761,74	233547,43
18	661316,58	233338,76	57	661832,36	233484,87
19	661326,85	233263,38	58	661875,57	233480,50
20	661347,54	233122,56	59	661948,53	233483,21
21	661371,79	232949,27	60	662006,73	233470,29
22	661378,57	232888,60	61	662078,10	233473,26
23	661390,01	232790,31	62	662117,88	233462,75
24	661411,55	232794,00	63	662148,77	233441,02
25	661414,71	232820,34	64	662152,12	233416,35
26	661440,62	232830,22	65	662198,40	233400,44
27	661423,72	232853,36	66	662239,84	233377,91
28	661395,27	232843,41	67	662211,45	233299,89
29	661380,37	232906,45	68	662159,93	233280,63
30	661403,80	233014,13	69	662156,01	233250,60
31	661401,26	233091,71	70	662212,83	233232,82
32	661414,73	233164,34	71	662587,55	233242,11
33	661401,19	233178,33	72	662605,94	233387,04
34	661408,52	233211,89	73	662618,39	233464,06
35	661427,55	233212,51	74	662620,05	233491,13
36	661442,35	233213,00	75	662617,52	233557,87
37	661442,21	233213,23	76	662605,74	233657,19
38	661441,51	233214,42	77	662595,34	233733,22
39	661435,97	233270,11	78	662349,30	233728,13

Lp.	X	Y	Lp.	X	Y
79	662349,30	233728,36	102	661871,58	233809,98
80	662321,47	233756,49	103	661870,60	233855,39
81	662330,31	233768,69	104	661870,12	233855,70
82	662331,05	233769,72	105	661847,02	233870,64
83	662331,97	233831,76	106	661808,89	233880,85
84	662288,14	233842,45	107	661744,35	233881,42
85	662294,11	233871,32	108	661682,35	233881,59
86	662237,07	233878,76	109	661648,47	233894,15
87	662163,16	233879,67	110	661646,58	233929,48
88	662076,02	233890,16	111	661648,48	233951,34
89	662061,05	233877,16	112	661650,99	234001,58
90	662132,60	233846,37	113	661416,60	233998,22
91	662180,96	233830,86	114	661396,70	234027,58
92	662218,83	233810,33	115	661391,89	234035,75
93	662222,02	233789,80	116	661428,32	234051,50
94	662226,64	233786,97	117	661438,55	234092,13
95	662178,67	233794,35	118	661435,42	234103,12
96	662125,29	233744,17	119	661454,54	234133,43
97	662126,69	233723,75	120	661435,32	234153,56
98	662126,71	233723,53	121	661421,63	234160,77
99	661930,78	233719,47	122	661407,16	234151,47
100	661873,57	233718,29	123	661362,88	234161,53
101	661873,57	233718,51	124	<b>661346,77</b>	<b>234154,69</b>

## Uzasadnienie

Na podstawie art. 13 ust. 3 ustawy z dnia 16 kwietnia 2004 r. o ochronie przyrody (Dz. U. z 2016 r., poz. 2134, z późn. zm.) uznanie za rezerwat przyrody następuje w drodze aktu prawa miejscowego w formie zarządzenia regionalnego dyrektora ochrony środowiska, które określa jego nazwę, położenie lub przebieg granicy i otulinę, jeżeli została wyznaczona, cele ochrony oraz rodzaj, typ i podtyp rezerwatu przyrody, a także sprawującego nadzór nad rezerwatem.

Rezerwat przyrody „Przybiernowski Bór Bagienny” powstał na mocy rozporządzenia Nr 15/2004 Wojewody Zachodniopomorskiego z dnia 5 maja 2004 r. w sprawie uznania za rezerwat przyrody (Dz. Urz. Woj. Zachodniopomorskiego Nr 31 poz. 549), w celu zachowania naturalnego ekosystemu boru bagiennego, otaczającego go fragmentu ekosystemu leśnego na siedliskach wilgotnych, ekosystemów bagiennych, zaroślowych oraz fragmentów doliny rzeki Wołczenicy wraz z zachodzącymi w nich procesami fluktuacji, sukcesji i regeneracji. Powierzchnia rezerwatu w momencie jego utworzenia i zgodnie z powyższym rozporządzeniem wynosiła 58,99 ha.

Powiększenia rezerwatu do 66,0145 ha dokonano zarządzeniem Nr 8/2009 Regionalnego Dyrektora Ochrony Środowiska w Szczecinie z dnia 9 stycznia 2009 r. w sprawie rezerwatu przyrody „Przybiernowski Bór Bagienny” (Dz. Urz. Woj. Zachodniopomorskiego Nr 5, poz. 194, zm. z 2016 r. poz. 1796), którym to jednocześnie dostosowano dane dotyczące rezerwatu do aktualnie obowiązujących przepisów prawnych, w tym określenie sprawującego nadzór oraz określenie rodzaju, typu i podtypu obiektu zgodnie z rozporządzeniem Ministra Środowiska z dnia 30 marca 2005 r. w sprawie rodzajów, typów i podtypów rezerwatów przyrody (Dz. U. Nr 60, poz. 533).

Projekt niniejszego zarządzenia został opracowany z uwzględnieniem Wytycznych Generalnego Dyrektora Ochrony Środowiska w zakresie redagowania zarządzeń regionalnego dyrektora ochrony środowiska dotyczących rezerwatów przyrody. Powierzchnia rezerwatu wynika z powierzchni poligonu opisanego współrzędnymi punktów załamania granicy rezerwatu (matematyczna suma pola powierzchni rzutu). Zgodnie z dokonanymi obliczeniami aktualna powierzchnia wynosi 64,23 ha. Różnica w odniesieniu do aktu tworzącego rezerwat wynosi -1,78 ha i wynika ze sposobu dokonania jej obliczenia.

Rezerwat obejmuje grunty położone w Nadleśnictwa Rokita w leśnictwie Błotno, wydz.: 337d, f, g, j, 338a, b, c, d, f, g, h, i, j, k, ~a, ~b, ~c, 348l, ~f, 349f, g, h, i, j, k, l, ~b, ~c, 350 a, c, d, j, k, ~a, ~b, ~c, 351j (według Planu urządzenia lasu Nadleśnictwa Rokita na lata 2010-2019)/ odpowiadające działkom ewidencyjnym nr 14, 337 (część), 338/2, 349/1, 350/1 (część), 350/2 obręb Buk w Gminie Przybiernów.

Nadzór nad rezerwatem, powierzony został obecnie Regionalnemu Konserwatorowi Przyrody w Szczecinie.

Cel ochrony rezerwatu nie podlega zmianie.

Wejście w życie niniejszego zarządzenia nie spowoduje skutków dla budżetu Państwa oraz nie wpłynie na rynek pracy. Akt ten nie wpłynie również na konkurencyjność gospodarki i przedsiębiorczość, w tym na funkcjonowanie przedsiębiorstw i rozwój regionalny. Obecne „zmniejszenie” o 1,78 ha powierzchni rezerwatu może mieć związek z wydatkami JST – Gminy Przybiernów w odniesieniu do regulacji wynikających z przepisów ustawy z dnia 12 stycznia 1991 r. o podatkach i opłatach lokalnych (Dz. U. z 2016 r., poz. 716 z późn. zm.).

Projekt niniejszego zarządzenia poddano konsultacjom poprzez wydanie obwieszczenia z dnia 8 sierpnia 2017 r., znak: WOPN-ON.6200.46.2017.AR w sprawie możliwości zapoznania się z projektem oraz o możliwości i terminie wnoszenia do niego propozycji i uwag - podano do publicznej wiadomości poprzez publikację w Biuletynie Informacji Publicznej RDOŚ, wywieszenie na tablicy ogłoszeń RDOŚ oraz przesłanie do właściwych miejscowo: Nadleśnictwa Rokita, Regionalnej Dyrekcji Lasów Państwowych w Szczecinie, Urzędu Gminy w Przybiernowie i Starostwa Powiatowego w Goleniowie z prośbą o jego wywieszenie na tablicach ogłoszeń przez okres 14 dni. Do treści projektu uwagi i wnioski wniesione zostały przez:

- 1) Dyrektora Regionalnej Dyrekcji Lasów Państwowych w Szczecinie w piśmie z dnia 23.08.2017 r., znak: ZO.7212.52.2017, gdzie zwrócono uwagę, iż według Planu Urządzenia Lasu dla Nadleśnictwa Rokita na lata 2010-2019 oraz ewidencji gruntów i budynków powiatów kamieńskiego i goleniowskiego ww. rezerwat zajmuje powierzchnię: 66,01 ha. Przedstawiona w projekcie różnica w powierzchni nie wynika z pomiarów geodezyjnych przeprowadzonych w terenie a jedynie z zastosowanej graficznej metody obliczania powierzchni. W związku z



powyższym poproszono o niedokonywanie zmian powierzchniowych w takiej formie. Ww. zmiany należy dokonać w oparciu o przeprowadzone w terenie prace geodezyjne – *odpowiedź: przygotowane obecnie zarządzenie oraz sposób podawania w nim powierzchni rezerwatu, jako matematycznej sumy pola powierzchni rzutu, wynika z Wytocznych Generalnego Dyrektora Ochrony Środowiska w zakresie redagowania zarządzeń regionalnego dyrektora ochrony środowiska dotyczących rezerwatów przyrody i dotyczy wszystkich aktów wydawanych dla rezerwatów w kraju. Powyższy sposób nie podlega kwestionowaniu ze strony tut. RDOŚ, jednak mając na względzie różnice powierzchni pomiędzy danymi z ewidencji a obliczeniami z oprogramowania GIS, już na etapie projektu zarządzenia są one sygnalizowane w uzasadnieniu oraz podawane do konsultacji zarówno zarządcy terenu, jak i właściwej miejscowo JST i Starostwa;*

- 2) Dyrektora Departamentu Zarządzania Zasobami Przyrody Generalnej Dyrekcji Ochrony Środowiska w piśmie z dnia 20.09.2017 r., znak: DZP-wo.6200.39.2017.MK, gdzie zwrócono uwagę iż z załącznika nr 2 „Położenie i przebieg granic rezerwatu w postaci współrzędnych punktów załamania granicy, w układzie współrzędnych płaskich prostokątnych PL-1992” należy usunąć kolumnę „komentarz”, ponieważ błędnie sugeruje, że dany rezerwat składa się z więcej niż jednej części – *odpowiedź: uwagę uwzględniono.*

Na podstawie art. 97 ust. 3 pkt. 2 ustawy o ochronie przyrody projekt zarządzenia został pozytywnie zaopiniowany przez Regionalną Radę Ochrony Przyrody w Szczecinie w dniu 4 sierpnia 2017 r.

Projekt zarządzenia, na podstawie art. 59 pkt 1 ustawy z dnia 23 stycznia 2009 r. o wojewodzie i administracji rządowej w województwie (Dz. U. z 2015 r. poz. 525 z późn. zm.), został uzgodniony przez Wojewodę Zachodniopomorskiego pismem z dnia 12 października 2017 r., znak: P-1.0522.64.2017.KD.

STARSZY SPECJALISTA  
Regionalna Dyrekcja Ochrony Środowiska  
w Szczecinie

  
Agnieszka Raclawska

NACZELNIK  
Wydziału Ochrony Przyrody i Obszarów Natura 2000  
Regionalna Dyrekcja Ochrony Środowiska  
w Szczecinie

  
Marcin Szmielecki

