



DZIENNIK URZĘDOWY

WOJEWÓDZTWA ZACHODNIOPOMORSKIEGO

Szczecin, dnia 18 października 2017 r.

Poz. 4185

ZARZĄDZENIE REGIONALNEGO DYREKTORA OCHRONY ŚRODOWISKA W SZCZECINIE

z dnia 17 października 2017 r.

w sprawie rezerwatu przyrody „Przybiernowski Bór Bagienny”

Na podstawie art. 13 ust. 3 ustawy z dnia 16 kwietnia 2004 roku o ochronie przyrody (Dz. U. z 2016 r., poz. 2134 ze zm.¹⁾) zarządza się, co następuje.

§ 1. 1. Rezerwat przyrody pod nazwą „Przybiernowski Bór Bagienny”, zwany dalej „rezerwatem”, obejmuje obszar o powierzchni 64,23 ha położony w gminie Przybiernów, powiecie goleniowskim, województwie zachodniopomorskim.

2. Położenie i przebieg granicy rezerwatu w postaci mapy przedstawia załącznik nr 1 do zarządzenia.

3. Położenie i przebieg granicy rezerwatu w postaci współrzędnych punktów jej załamania przedstawia załącznik nr 2 do zarządzenia.

§ 2. Celem ochrony rezerwatu jest zachowanie naturalnego ekosystemu boru bagiennego, otaczającego go fragmentu ekosystemu leśnego na siedliskach wilgotnych, ekosystemów bagiennych, zaroślowych oraz fragmentu doliny rzeki Wołcznicy wraz z zachodzącymi w nich procesami fluktuacji, sukcesji i regeneracji.

§ 3. 1. Dla rezerwatu określa się rodzaj: Leśny (L).

2. Dla rezerwatu określa się typ i podtyp:

1) ze względu na dominujący przedmiot ochrony: typ - Fitocenotyczny (PFi), podtyp - zbiorowisk leśnych (zl);

2) ze względu na główny typ ekosystemu: typ - Leśny i borowy (EL), podtyp - lasów nizinnych (lni).

§ 4. Sprawowanie nadzoru nad rezerwatem powierza się Regionalnemu Konserwatorowi Przyrody w Szczecinie.

§ 5. Zarządzenie wchodzi w życie po upływie 14 dni od dnia ogłoszenia²⁾.

Regionalny Dyrektor Ochrony Środowiska
w Szczecinie

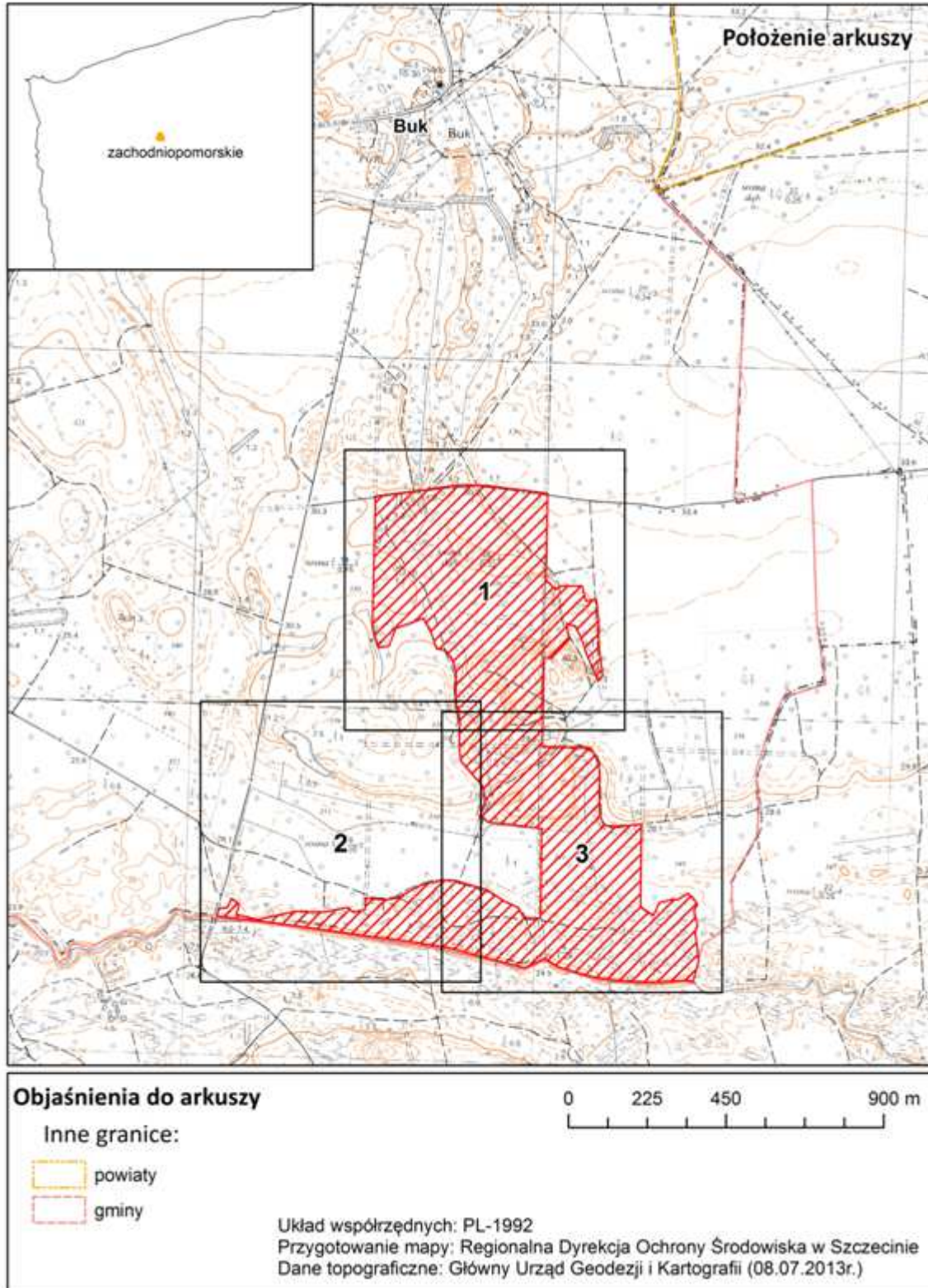
Radosław Grzegorzczak

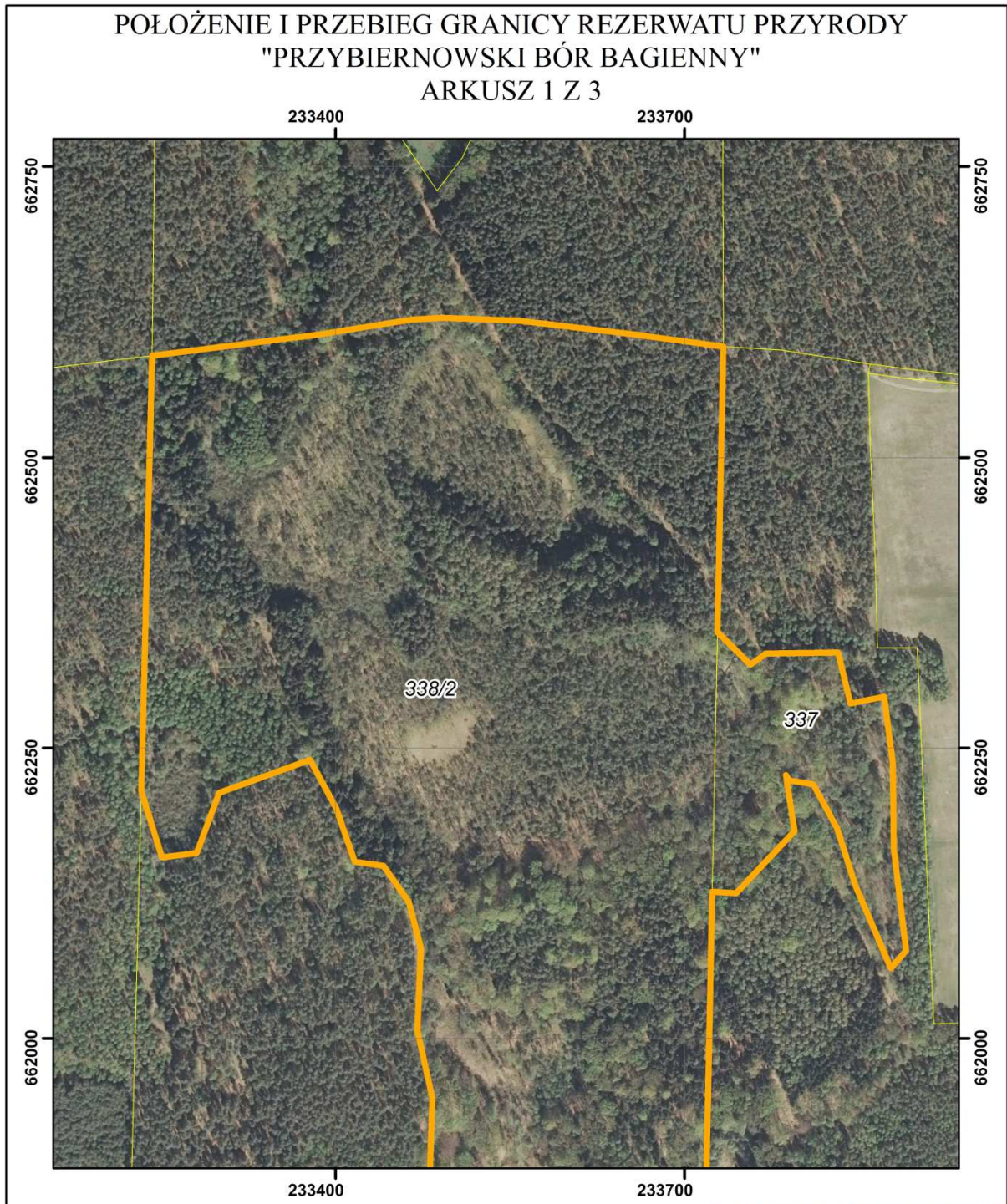
¹⁾ zmiany tekstu jednolitego wymienionej ustawy zostały ogłoszone w Dz. U. z 2016 r. poz. 2249 i 2260 oraz z 2017 r. poz. 60, 132, 1074, 1566 i 1595.

²⁾ niniejsze zarządzenie było poprzedzone zarządzeniem Nr 8/2009 Regionalnego Dyrektora Ochrony Środowiska w Szczecinie z dnia 9 stycznia 2009 r. w sprawie rezerwatu przyrody „Przybiernowski Bór Bagienny” (Dz. Urz. Woj. Zachodniopomorskiego Nr 5, poz. 194, zm. z 2016 r. poz. 1796), które traci moc z dniem wejścia w życie niniejszego zarządzenia.

Załącznik nr 1 do zarządzenia Regionalnego Dyrektora Ochrony Środowiska w Szczecinie z dnia 17 października 2017 r. w sprawie rezerwatu przyrody „Przybiernowski Bór Bagienny”

Położenie i przebieg granicy rezerwatu przyrody „Przybiernowski Bór Bagienny”.





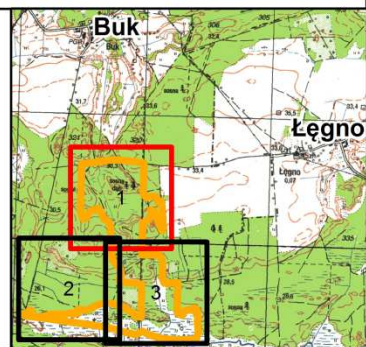
Objaśnienia:

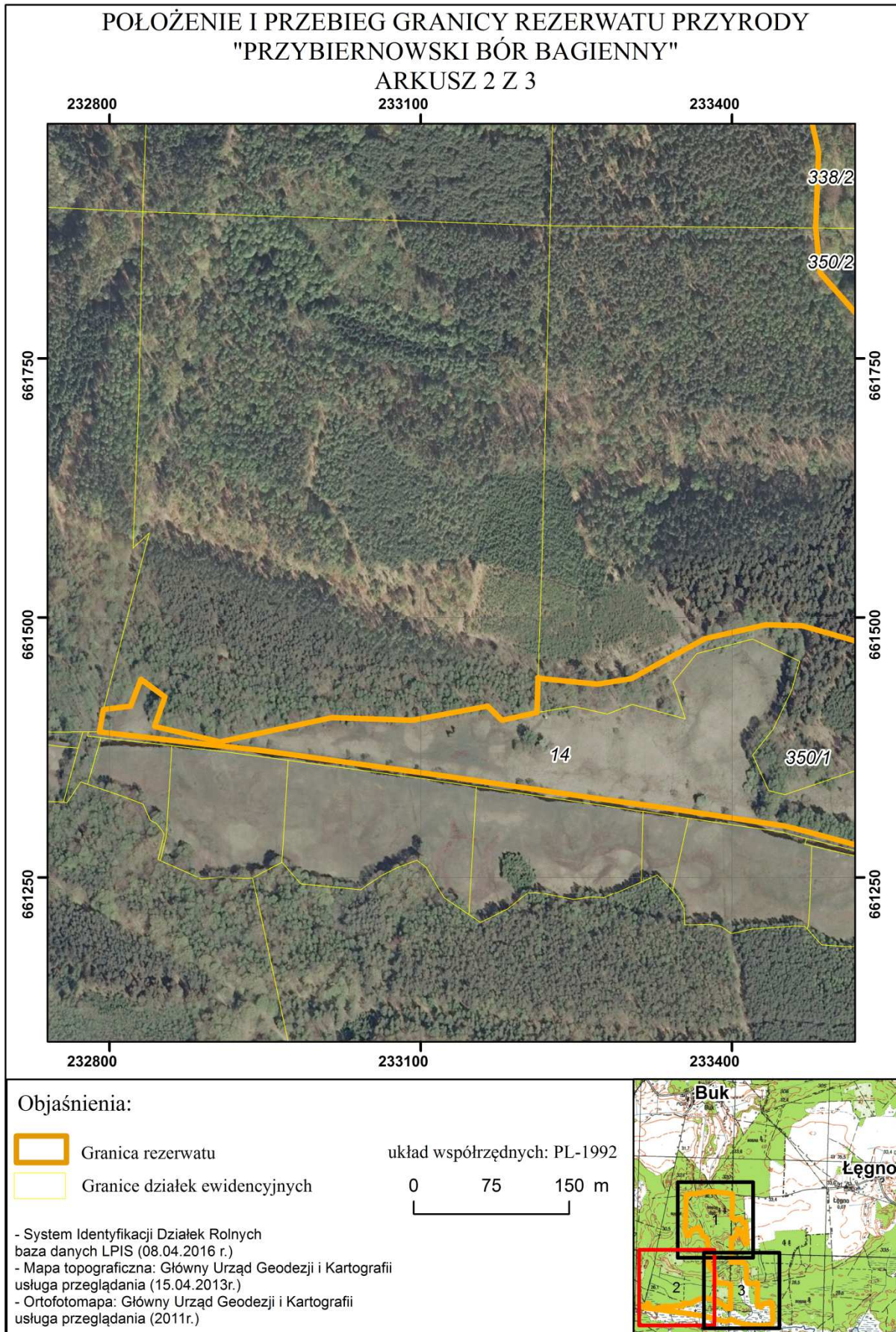
- Granica rezerwatu
- Granice działek ewidencyjnych

układ współrzędnych: PL-1992

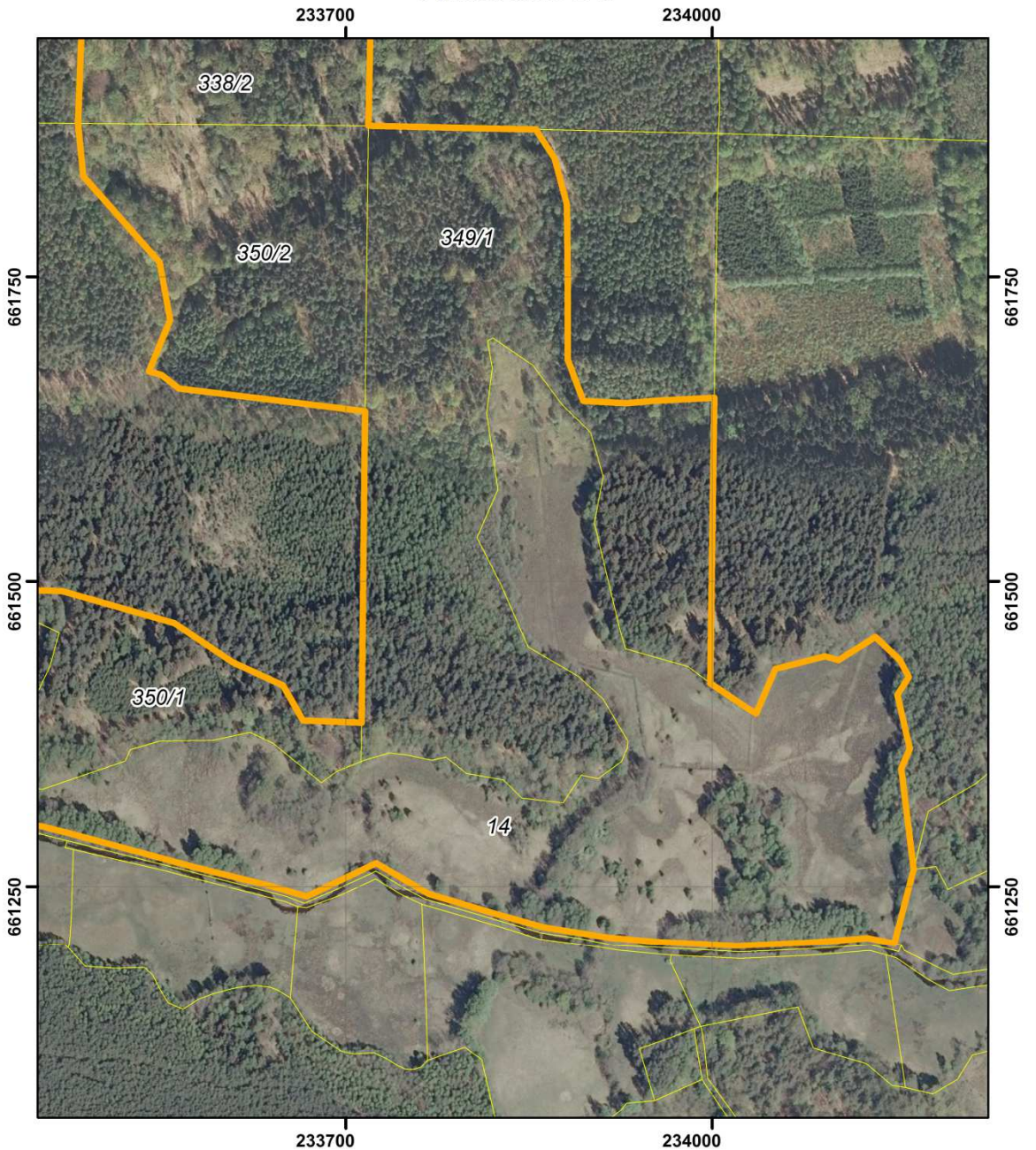


- System Identyfikacji Działek Rolnych
baza danych LPIS (08.04.2016 r.)
- Mapa topograficzna: Główny Urząd Geodezji i Kartografii
usługa przeglądania (15.04.2013r.)
- Ortofotomapa: Główny Urząd Geodezji i Kartografii
usługa przeglądania (2011r.)







POŁOŻENIE I PRZEBIEG GRANICY REZERWATU PRZYRODY
 "PRZYBIERNOWSKI BÓR BAGIENNY"
 ARKUSZ 3 Z 3



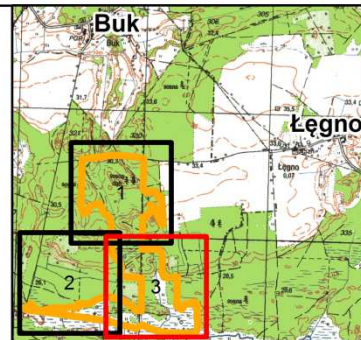
Objaśnienia:

-  Granica rezerwatu
-  Granice działek ewidencyjnych

układ współrzędnych: PL-1992



- System Identyfikacji Działek Rolnych
 baza danych LPIS (08.04.2016 r.)
- Mapa topograficzna: Główny Urząd Geodezji i Kartografii
 usługa przeglądania (15.04.2013r.)
- Ortofotomapa: Główny Urząd Geodezji i Kartografii
 usługa przeglądania (2011r.)



Załącznik nr 2 do zarządzenia Regionalnego Dyrektora Ochrony Środowiska w Szczecinie z dnia 17 października 2017 r. w sprawie rezerwatu przyrody „Przybiernowski Bór Bagienny”

Położenie i przebieg granic rezerwatu w postaci współrzędnych punktów załamania granicy, w układzie współrzędnych płaskich prostokątnych PL-1992.

Lp.	X	Y	Lp.	X	Y
1	661346,77	234154,69	40	661441,20	233303,03
2	661264,14	234164,81	41	661448,16	233315,62
3	661203,26	234148,96	42	661474,35	233364,13
4	661207,54	234127,18	43	661479,70	233374,05
5	661204,09	234081,44	44	661493,08	233432,78
6	661201,38	234019,84	45	661491,91	233467,67
7	661204,55	233955,95	46	661465,74	233559,56
8	661208,17	233915,12	47	661433,76	233607,24
9	661216,78	233861,33	48	661414,57	233648,53
10	661227,38	233823,66	49	661386,08	233664,81
11	661244,09	233767,79	50	661384,19	233712,71
12	661269,28	233724,72	51	661639,91	233715,63
13	661241,97	233667,66	52	661658,51	233563,20
14	661250,56	233638,11	53	661669,82	233548,79
15	661265,79	233576,37	54	661672,51	233538,50
16	661293,36	233474,58	55	661714,61	233555,86
17	661299,31	233451,23	56	661761,74	233547,43
18	661316,58	233338,76	57	661832,36	233484,87
19	661326,85	233263,38	58	661875,57	233480,50
20	661347,54	233122,56	59	661948,53	233483,21
21	661371,79	232949,27	60	662006,73	233470,29
22	661378,57	232888,60	61	662078,10	233473,26
23	661390,01	232790,31	62	662117,88	233462,75
24	661411,55	232794,00	63	662148,77	233441,02
25	661414,71	232820,34	64	662152,12	233416,35
26	661440,62	232830,22	65	662198,40	233400,44
27	661423,72	232853,36	66	662239,84	233377,91
28	661395,27	232843,41	67	662211,45	233299,89
29	661380,37	232906,45	68	662159,93	233280,63
30	661403,80	233014,13	69	662156,01	233250,60
31	661401,26	233091,71	70	662212,83	233232,82
32	661414,73	233164,34	71	662587,55	233242,11
33	661401,19	233178,33	72	662605,94	233387,04
34	661408,52	233211,89	73	662618,39	233464,06
35	661427,55	233212,51	74	662620,05	233491,13
36	661442,35	233213,00	75	662617,52	233557,87
37	661442,21	233213,23	76	662605,74	233657,19
38	661441,51	233214,42	77	662595,34	233733,22
39	661435,97	233270,11	78	662349,30	233728,13

Lp.	X	Y	Lp.	X	Y
79	662349,30	233728,36	102	661871,58	233809,98
80	662321,47	233756,49	103	661870,60	233855,39
81	662330,31	233768,69	104	661870,12	233855,70
82	662331,05	233769,72	105	661847,02	233870,64
83	662331,97	233831,76	106	661808,89	233880,85
84	662288,14	233842,45	107	661744,35	233881,42
85	662294,11	233871,32	108	661682,35	233881,59
86	662237,07	233878,76	109	661648,47	233894,15
87	662163,16	233879,67	110	661646,58	233929,48
88	662076,02	233890,16	111	661648,48	233951,34
89	662061,05	233877,16	112	661650,99	234001,58
90	662132,60	233846,37	113	661416,60	233998,22
91	662180,96	233830,86	114	661396,70	234027,58
92	662218,83	233810,33	115	661391,89	234035,75
93	662222,02	233789,80	116	661428,32	234051,50
94	662226,64	233786,97	117	661438,55	234092,13
95	662178,67	233794,35	118	661435,42	234103,12
96	662125,29	233744,17	119	661454,54	234133,43
97	662126,69	233723,75	120	661435,32	234153,56
98	662126,71	233723,53	121	661421,63	234160,77
99	661930,78	233719,47	122	661407,16	234151,47
100	661873,57	233718,29	123	661362,88	234161,53
101	661873,57	233718,51	124	661346,77	234154,69