



Szczecin, dnia 25 października 2017 r.

REGIONALNY DYREKTOR OCHRONY ŚRODOWISKA W SZCZECINIE

WOPN-ON.6200.21.2017.AR

OBWIESZCZENIE

Działając na podstawie art. 13 ust. 3 ustawy z dnia 16 kwietnia 2004 r. o ochronie przyrody (Dz. U. z 2016 r. poz. 2134 z późn. zm.) informuję o możliwości zapoznania się z treścią projektu zarządzenia Regionalnego Dyrektora Ochrony Środowiska w Szczecinie w sprawie rezerwatu przyrody „Świdwie”. Projekt zarządzenia w przedmiotowej sprawie stanowi załączniki do niniejszego obwieszczenia.

Uwagi i propozycje odnośnie jego treści składać można w terminie **do dnia 17 listopada 2017 r.** pisemnie na adres: Regionalna Dyrekcja Ochrony Środowiska w Szczecinie, ul. Teofila Firlika 20, 71-637 Szczecin, faxem na nr: 91 4305 201 lub za pomocą środków komunikacji elektronicznej na adres sekretariat.szczecin@rdos.gov.pl (z podaniem tytułu wiadomości: „WOPN-ON.6200.21.2017.AR”) bez konieczności sygnowania ich bezpiecznym podpisem elektronicznym, o którym mowa w ustawie z dnia 5 września 2016 r. o usługach zaufania oraz identyfikacji elektronicznej (Dz. U. poz. 1579).

Informuję jednocześnie, iż odpowiedź na wszystkie wniesione uwagi i wnioski udzielona zostanie w formie obwieszczenia Regionalnego Dyrektora Ochrony Środowiska w Szczecinie, dlatego też nie będą udzielane żadne inne indywidualne odpowiedzi autorom uwag i wniosków. Powyższe obwieszczenie wydane zostanie do dnia 30 grudnia 2017 r., a podpisane zarządzenie, w wersji cyfrowej, opublikowane na stronie Biuletynu Informacji Publicznej Regionalnej Dyrekcji Ochrony Środowiska w Szczecinie w zakładce „zarządzenia”:

<http://bip.szczecin.rdos.gov.pl/zarzadzenia-regionalnego-dyrektora-ochrony-srodowiska-w-szczecinie>.



Z up. Regionalnego Dyrektora
NACZELNIK
Wydziału Ochrony Przyrody i Obszarów Natura 2000
Regionalna Dyrekcja Ochrony Środowiska
w Szczecinie

Marcin Siedlecki
Marcin Siedlecki

2017 -10- 25

ZARZĄDZENIE
REGIONALNEGO DYREKTORA OCHRONY ŚRODOWISKA W SZCZECINIE
z dnia 2017 r.
w sprawie rezerwatu przyrody „Świdwie”

Na podstawie art. 13 ust. 3 ustawy z dnia 16 kwietnia 2004 roku o ochronie przyrody (Dz. U. z 2016 r., poz. 2134 ze zm.¹⁾) zarządza się, co następuje.

§ 1.1. Rezerwat przyrody pod nazwą „Świdwie”, zwany dalej „rezerwatem”, obejmuje obszar o powierzchni 904,04 ha położony w gminach Dobra i Police, w powiecie polickim, w województwie zachodniopomorskim.

2. Położenie i przebieg granicy rezerwatu w postaci mapy przedstawia załącznik nr 1 do zarządzenia.

3. Położenie i przebieg granicy rezerwatu w postaci współrzędnych punktów jej załamania przedstawia załącznik nr 2 do zarządzenia.

§ 2. Celem ochrony rezerwatu jest zachowanie zarastającego jeziora świdwie oraz przyległych lasów i innych gruntów, stanowiących ostoję licznych gatunków ptaków, jak również będących miejscem odpoczynku i żerowania ptaków przelotnych.

§ 3.1. Dla rezerwatu określa się rodzaj: Faunistyczny (Fn);

2. Dla rezerwatu określa się typ i podtyp:

1) ze względu na dominujący przedmiot ochrony: typ – Faunistyczny (PFn), podtyp – ptaków (pt);

2) ze względu na główny typ ekosystemu: typ – Wodny (EW), podtyp – ekosystemów jezior mezotroficznych i eutroficznych oraz stawów (jm).

§ 4. Sprawowanie nadzoru nad rezerwatem powierza się Regionalnemu Konserwatorowi Przyrody w Szczecinie.

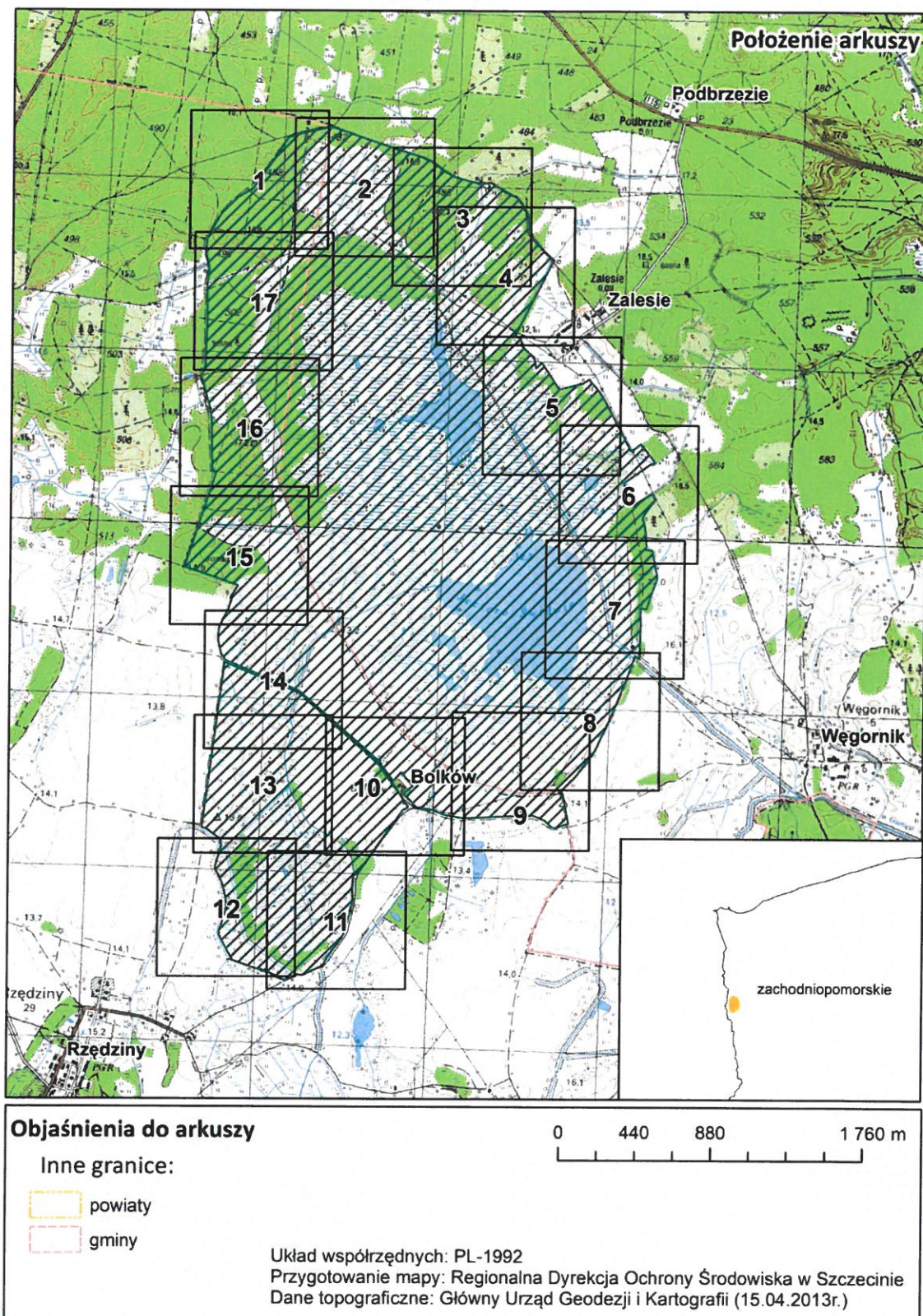
§ 5. Zarządzenie wchodzi w życie po upływie 14 dni od dnia ogłoszenia²⁾.

¹⁾ zmiany tekstu jednolitego wymienionej ustawy zostały ogłoszone w Dz. U. z 2016 r. poz. 2249 i 2260 oraz z 2017 r. poz. 60, 132, 1074, 1566 i 1595.

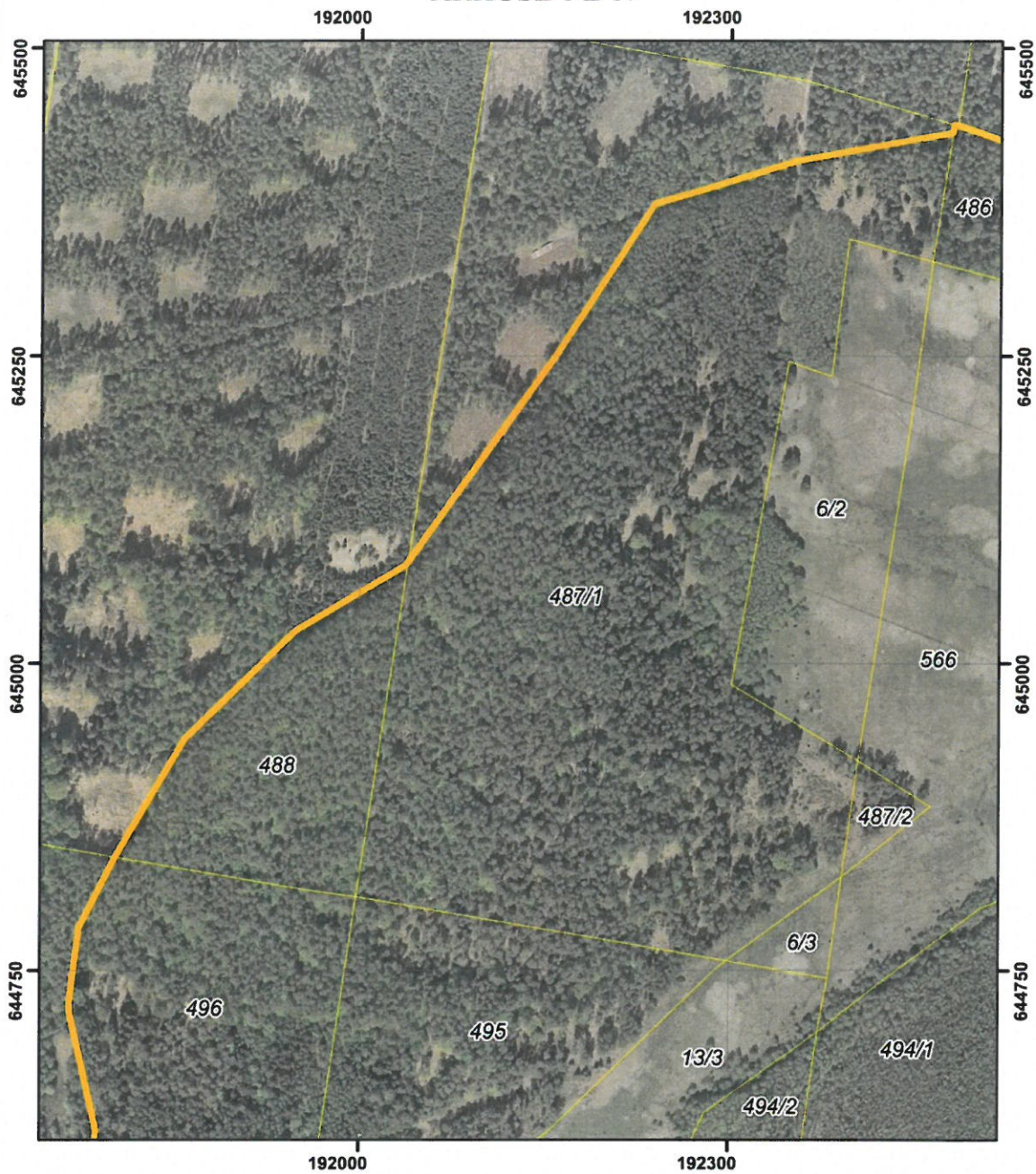
²⁾ niniejsze zarządzenie było poprzedzone zarządzeniem Ministra Leśnictwa i Przemysłu Drzewnego z dnia 17 listopada 1988 r. w sprawie uznania za rezerwaty przyrody (M.P. Nr 32, poz. 292, zm. M.P. z 1989 r. Nr 17, poz. 119), które utraciło moc z dniem wejścia w życie ustawy z dnia 16 kwietnia 2004 r. o ochronie przyrody (Dz. U. z 2016 r. poz. 2134 z późn. zm.), z tym że na podstawie art. 153 przywołanej ustawy rezerwaty przyrody utworzone przed dniem wejścia w życie ustawy stały się rezerwatami w rozumieniu niniejszej ustawy.

Załącznik nr 1 do zarządzenia Regionalnego Dyrektora Ochrony Środowiska w Szczecinie z dnia 2017 r. w sprawie rezerwatu przyrody „Świdwie”



Położenie i przebieg granicy rezerwatu przyrody „Świdwie”.



POŁOŻENIE I PRZEBIEG GRANICY REZERWATU PRZYRODY
"ŚWIDWIE"
ARKUSZ 1 Z 17



Objaśnienia:

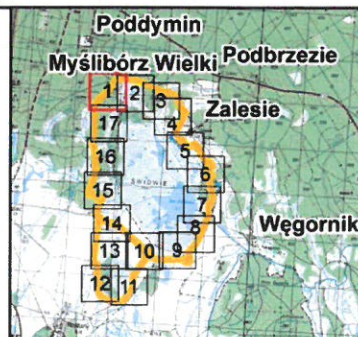
-  Granica rezerwatu
-  Granice działek ewidencyjnych

układ współrzędnych: PL-1992

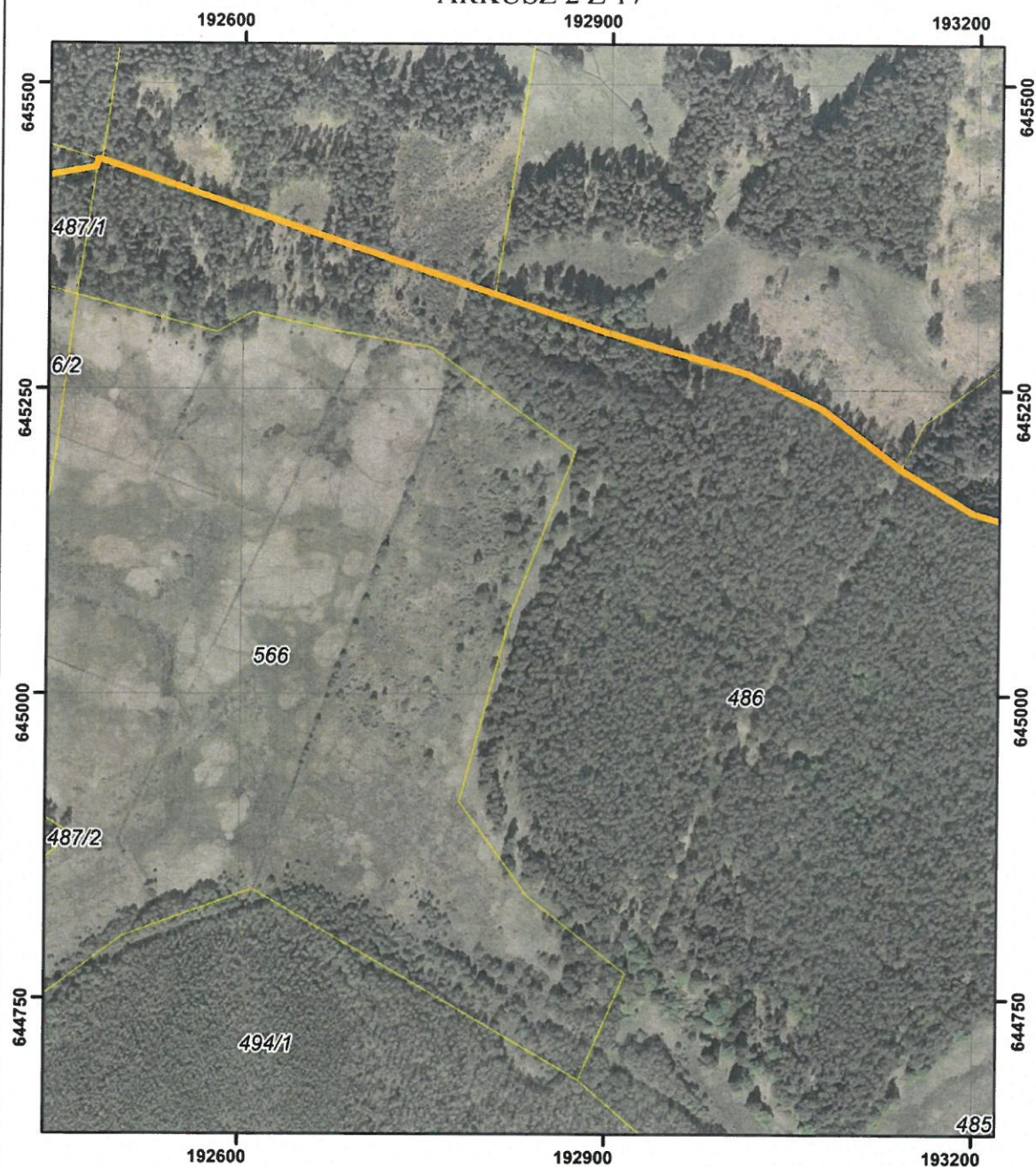
0 75 150 m



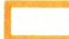

- System Identyfikacji Działek Rolnych
baza danych LPIS (08.04.2016 r.)
- Mapa topograficzna: Główny Urząd Geodezji i Kartografii
usługa przeglądania (15.04.2013r.)
- Ortofotomapa: Główny Urząd Geodezji i Kartografii
usługa przeglądania (2011r.)



POŁOŻENIE I PRZEBIEG GRANICY REZERWATU PRZYRODY
"ŚWIDWIE"
ARKUSZ 2 Z 17



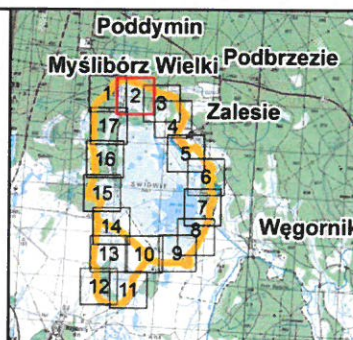
Objaśnienia:

-  Granica rezerwatu
-  Granice działek ewidencyjnych

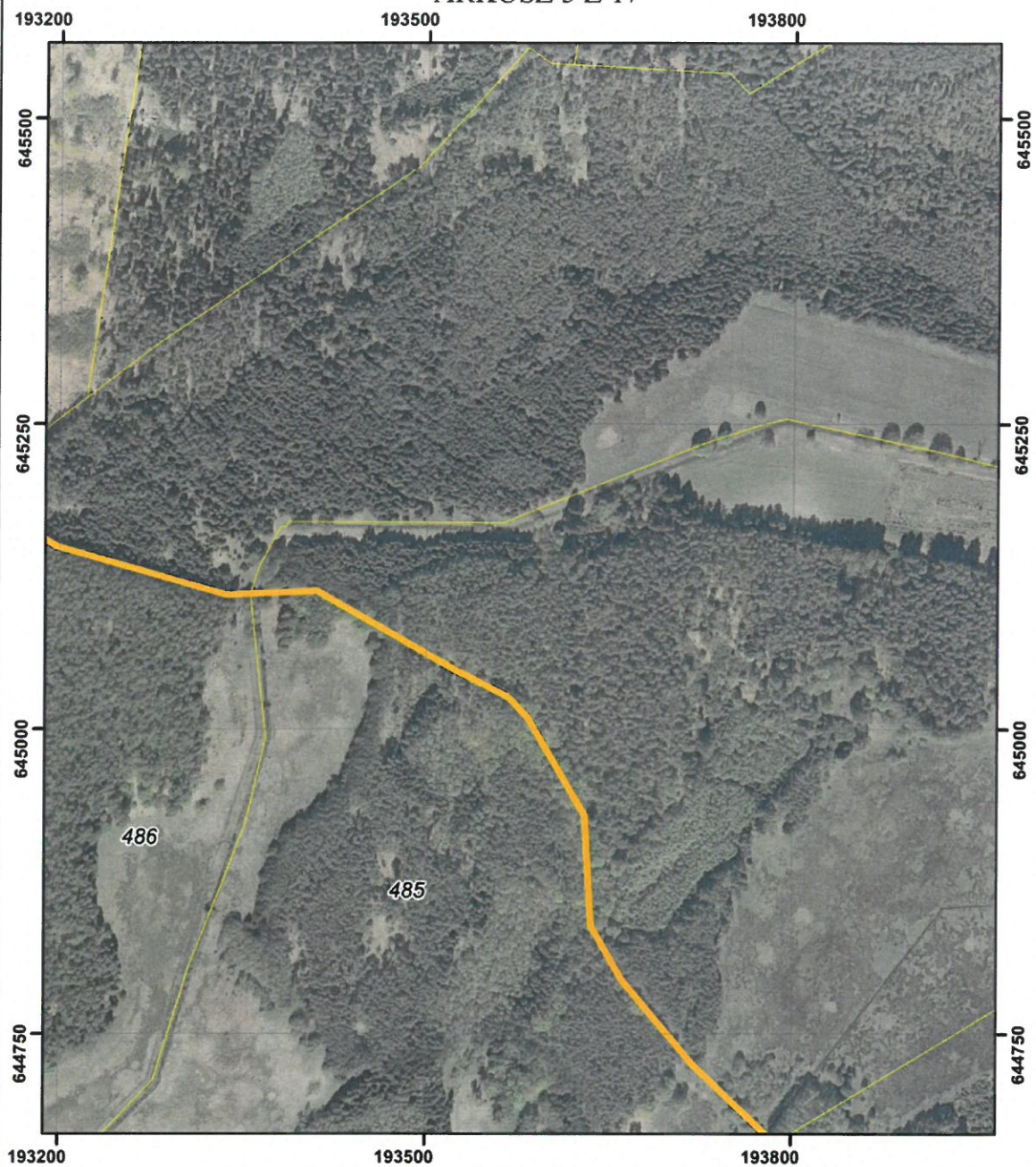
układ współrzędnych: PL-1992





- System Identyfikacji Działek Rolnych
baza danych LPIS (08.04.2016 r.)
- Mapa topograficzna: Główny Urząd Geodezji i Kartografii
usługa przeglądania (15.04.2013r.)
- Ortofotomapa: Główny Urząd Geodezji i Kartografii
usługa przeglądania (2011r.)



POŁOŻENIE I PRZEBIEG GRANICY REZERWATU PRZYRODY
"ŚWIDWIE"
ARKUSZ 3 Z 17



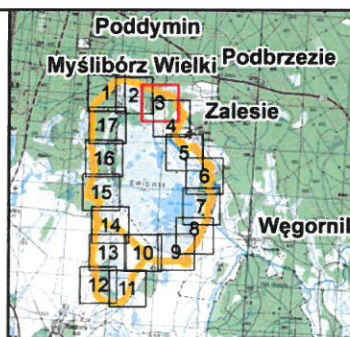
Objaśnienia:

-  Granica rezerwatu
-  Granice działek ewidencyjnych

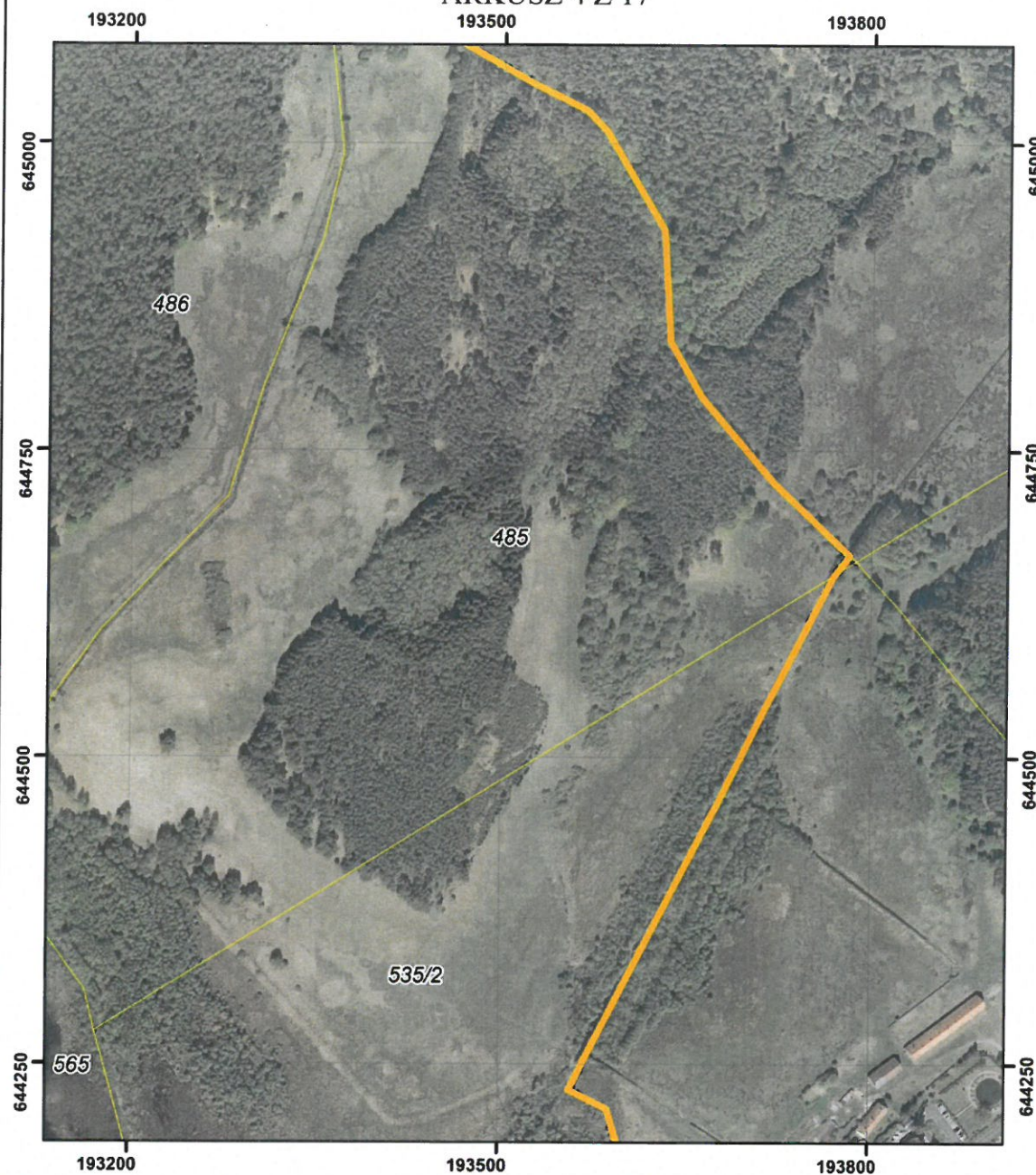
układ współrzędnych: PL-1992





- System Identyfikacji Działek Rolnych
baza danych LPIS (08.04.2016 r.)
- Mapa topograficzna: Główny Urząd Geodezji i Kartografii
usługa przeglądania (15.04.2013r.)
- Ortofotomapa: Główny Urząd Geodezji i Kartografii
usługa przeglądania (2011r.)



POŁOŻENIE I PRZEBIEG GRANICY REZERWATU PRZYRODY
"ŚWIDWIE"
ARKUSZ 4 Z 17



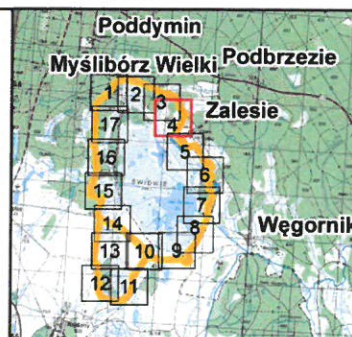
Objaśnienia:

-  Granica rezerwatu
-  Granice działek ewidencyjnych

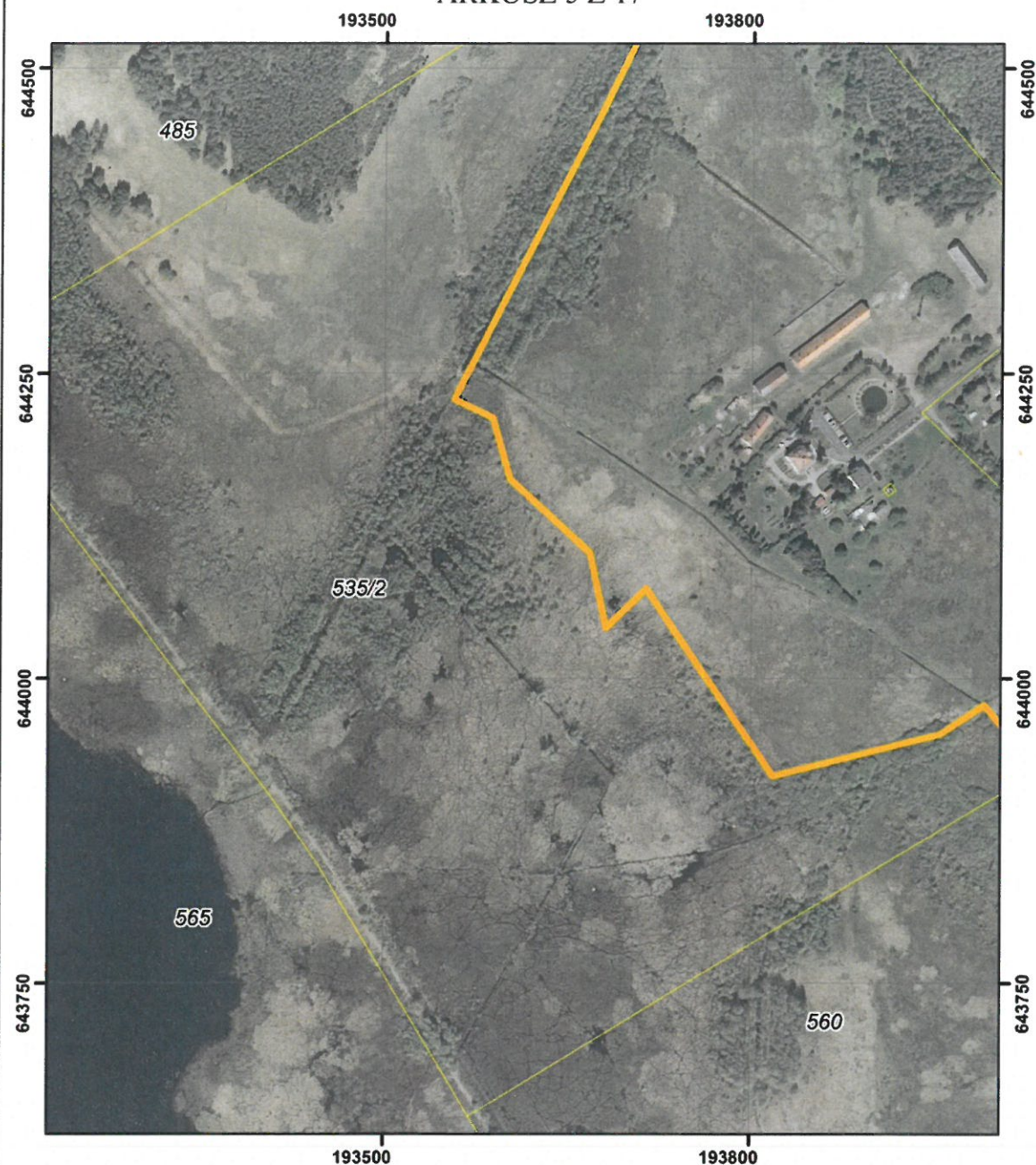
układ współrzędnych: PL-1992





- System Identyfikacji Działek Rolnych
baza danych LPIS (08.04.2016 r.)
- Mapa topograficzna: Główny Urząd Geodezji i Kartografii
usługa przeglądania (15.04.2013r.)
- Ortofotomapa: Główny Urząd Geodezji i Kartografii
usługa przeglądania (2011r.)



POŁOŻENIE I PRZEBIEG GRANICY REZERWATU PRZYRODY
"ŚWIDWIE"
ARKUSZ 5 Z 17



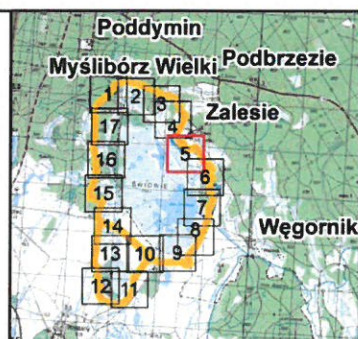
Objaśnienia:

-  Granica rezerwatu
-  Granice działek ewidencyjnych

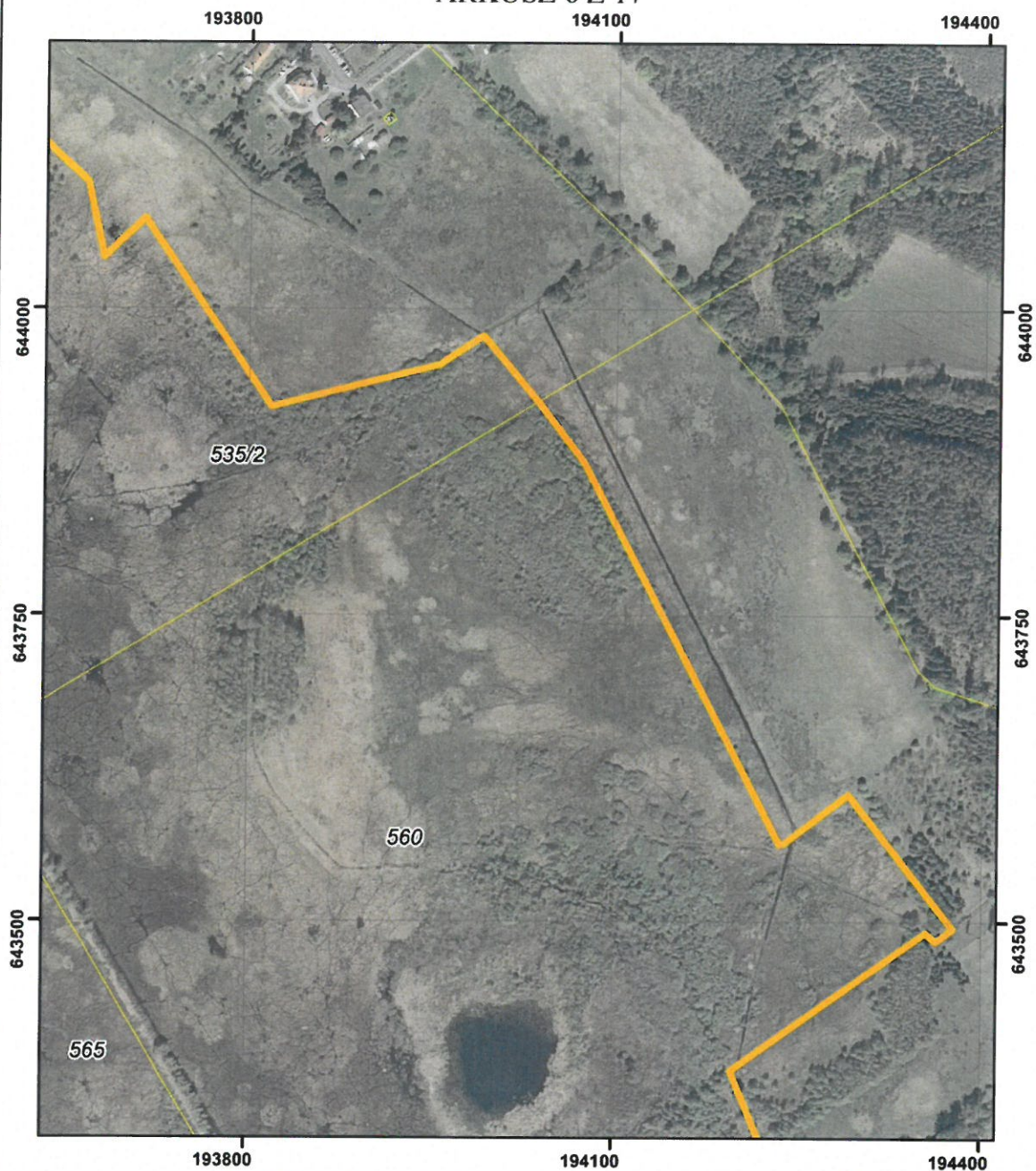
układ współrzędnych: PL-1992



- System Identyfikacji Działek Rolnych
baza danych LPIS (08.04.2016 r.)
- Mapa topograficzna: Główny Urząd Geodezji i Kartografii
usługa przeglądania (15.04.2013r.)
- Ortofotomapa: Główny Urząd Geodezji i Kartografii
usługa przeglądania (2011r.)



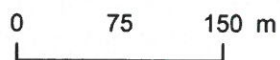
**POŁOŻENIE I PRZEBIEG GRANICY REZERWATU PRZYRODY
"ŚWIDWIE"
ARKUSZ 6 Z 17**



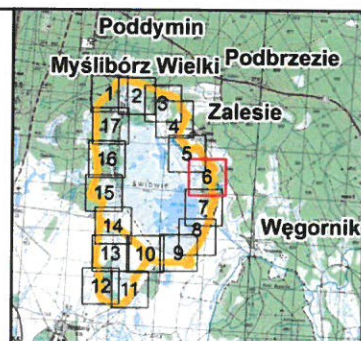
Objaśnienia:

- Granica rezerwatu
- Granice działek ewidencyjnych

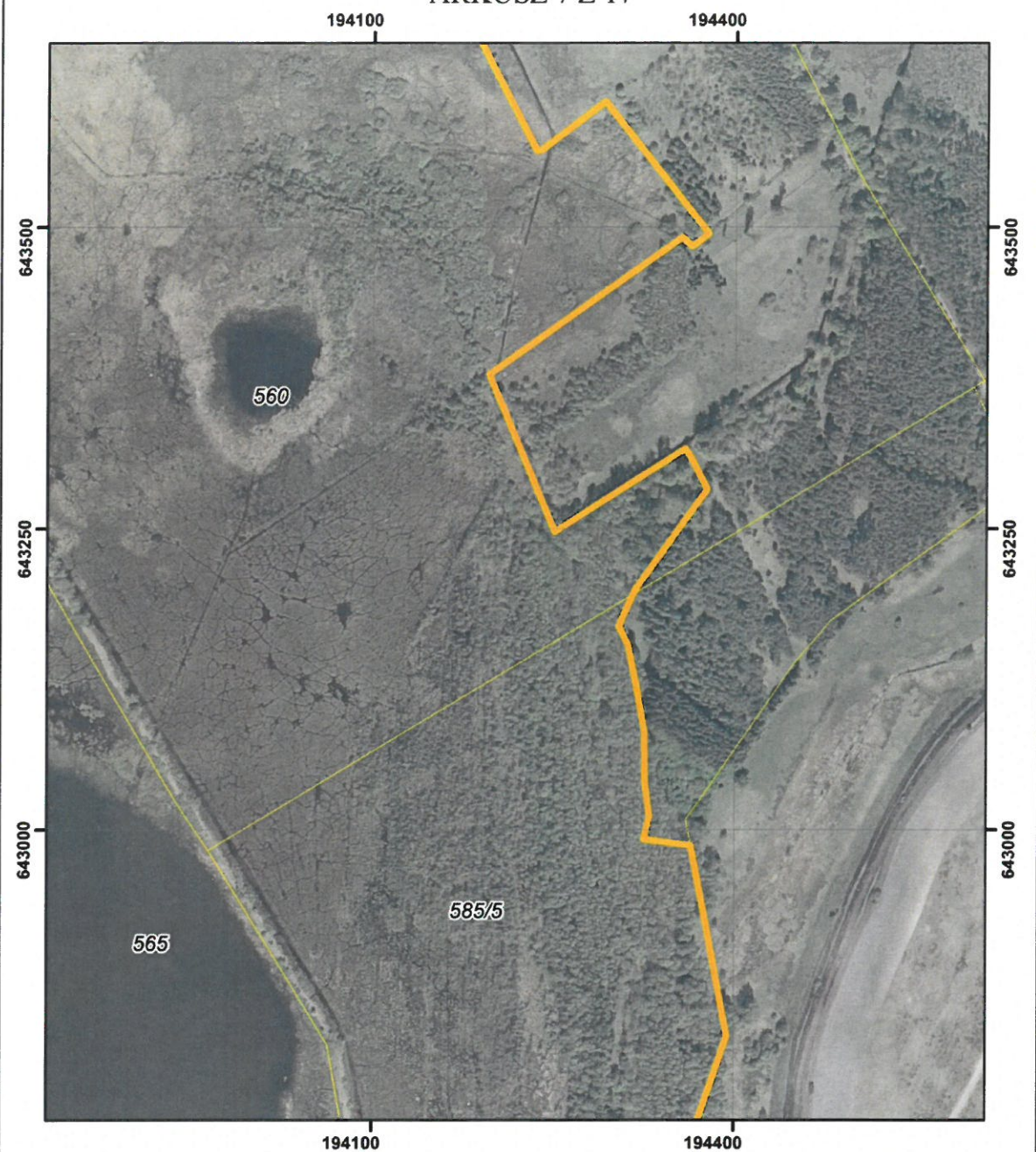
układ współrzędnych: PL-1992





- System Identyfikacji Działek Rolnych
baza danych LPIS (08.04.2016 r.)
- Mapa topograficzna: Główny Urząd Geodezji i Kartografii
usługa przeglądania (15.04.2013r.)
- Ortofotomapa: Główny Urząd Geodezji i Kartografii
usługa przeglądania (2011r.)



POŁOŻENIE I PRZEBIEG GRANICY REZERWATU PRZYRODY
"ŚWIDWIE"
ARKUSZ 7 Z 17



Objaśnienia:

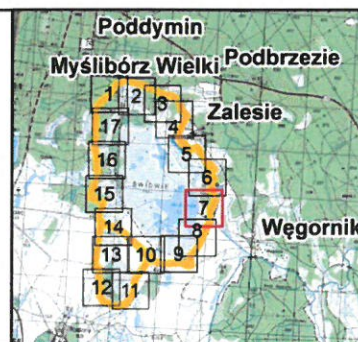
-  Granica rezerwatu
-  Granice działek ewidencyjnych

układ współrzędnych: PL-1992

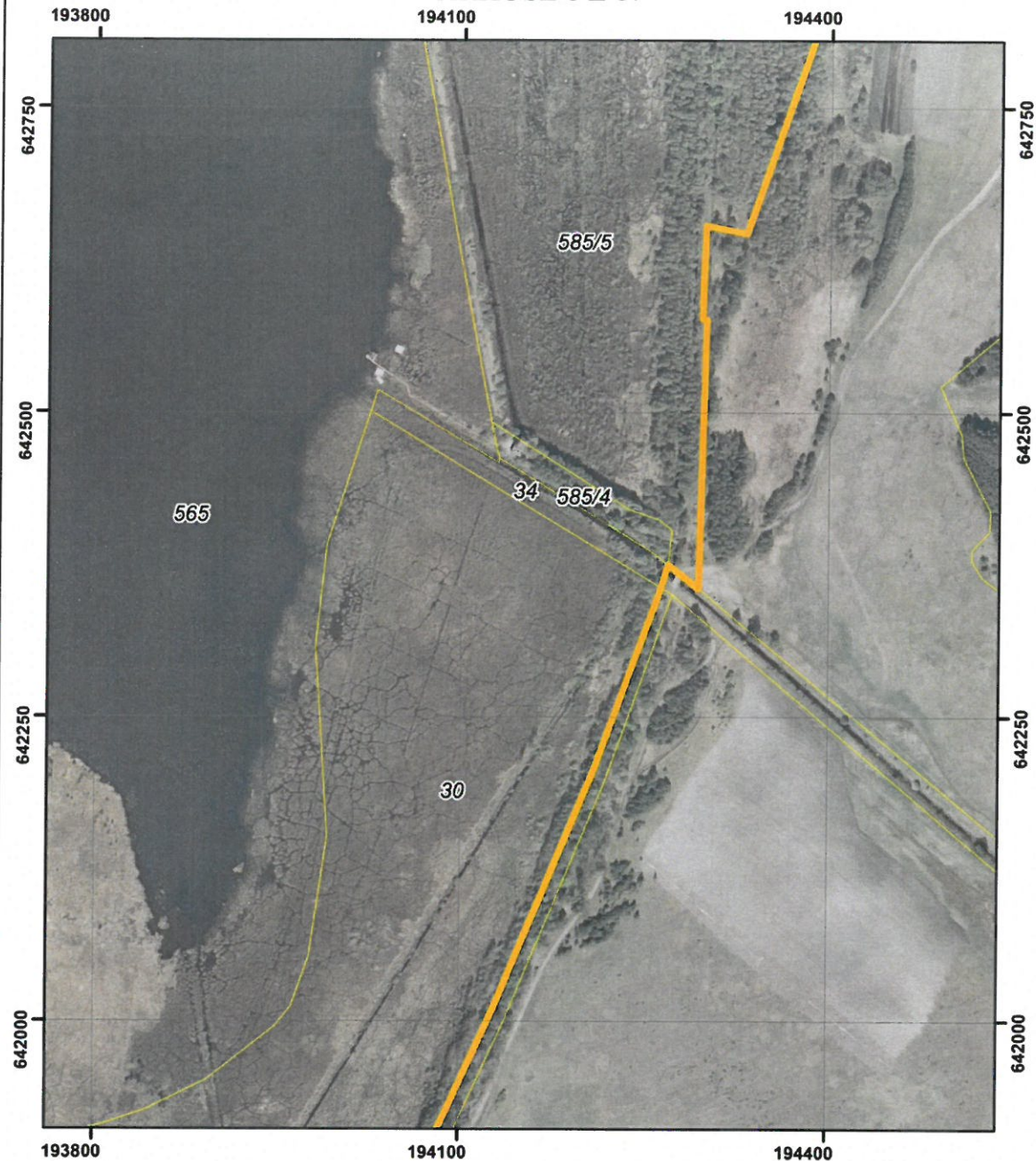
0 75 150 m




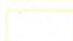
- System Identyfikacji Działek Rolnych
baza danych LPIS (08.04.2016 r.)
- Mapa topograficzna: Główny Urząd Geodezji i Kartografii
usługa przeglądania (15.04.2013r.)
- Ortofotomapa: Główny Urząd Geodezji i Kartografii
usługa przeglądania (2011r.)



POŁOŻENIE I PRZEBIEG GRANICY REZERWATU PRZYRODY
"ŚWIDWIE"
ARKUSZ 8 Z 17



Objaśnienia:

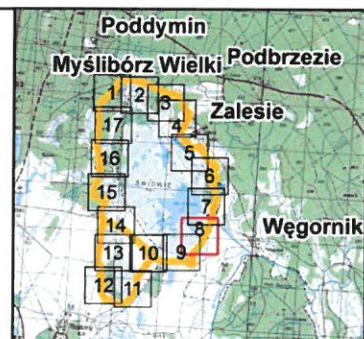
-  Granica rezerwatu
-  Granice działek ewidencyjnych

układ współrzędnych: PL-1992

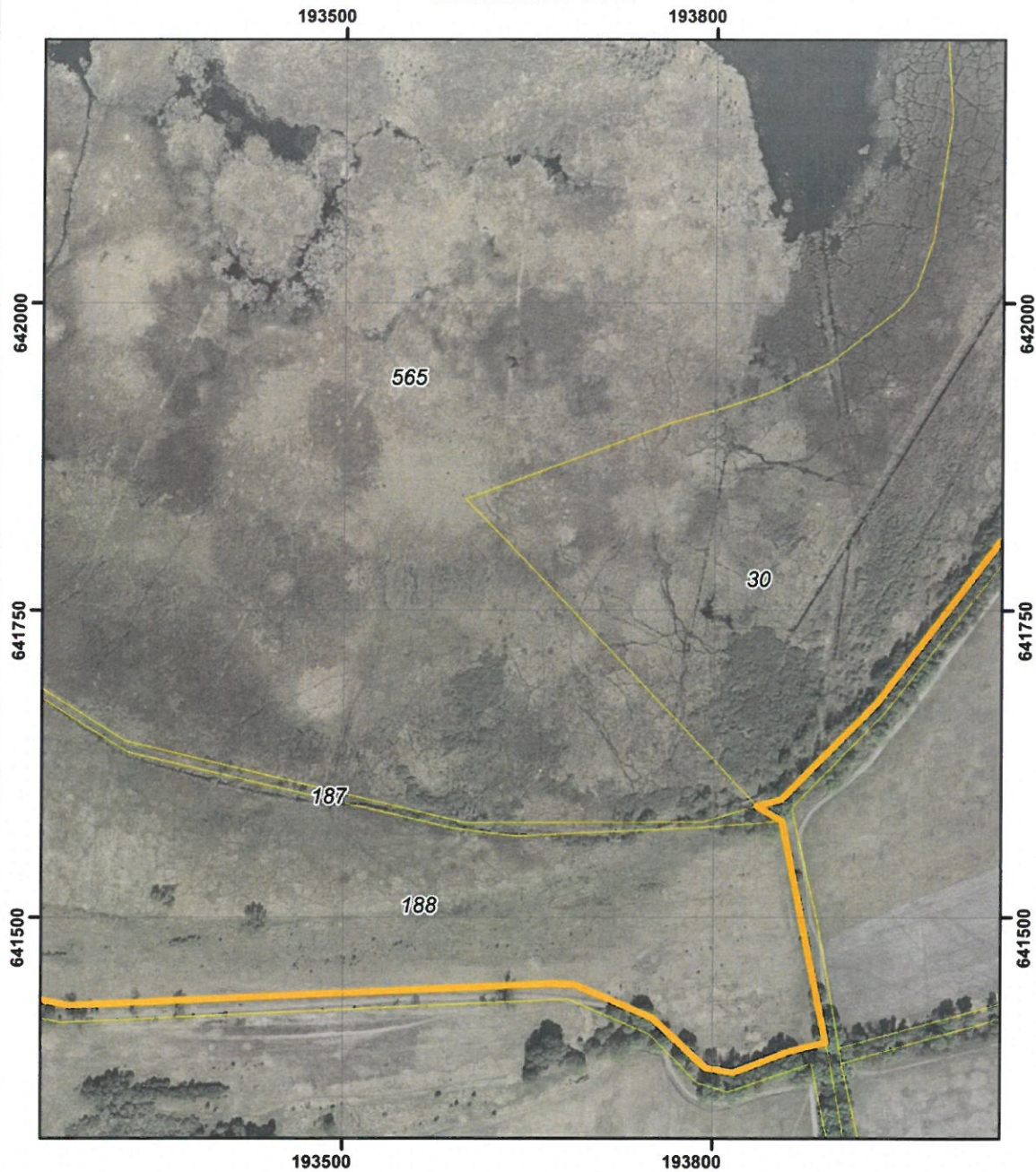
0 75 150 m





- System Identyfikacji Działek Rolnych
baza danych LPIS (08.04.2016 r.)
- Mapa topograficzna: Główny Urząd Geodezji i Kartografii
usługa przeglądania (15.04.2013r.)
- Ortofotomapa: Główny Urząd Geodezji i Kartografii
usługa przeglądania (2011r.)



POŁOŻENIE I PRZEBIEG GRANICY REZERWATU PRZYRODY
"ŚWIDWIE"
ARKUSZ 9 Z 17



Objaśnienia:

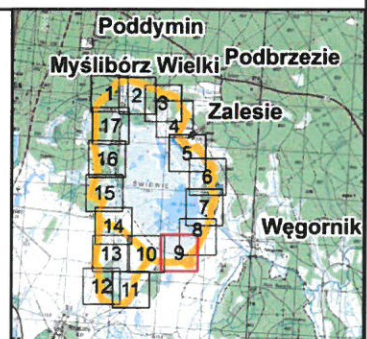
-  Granica rezerwatu
-  Granice działek ewidencyjnych

układ współrzędnych: PL-1992

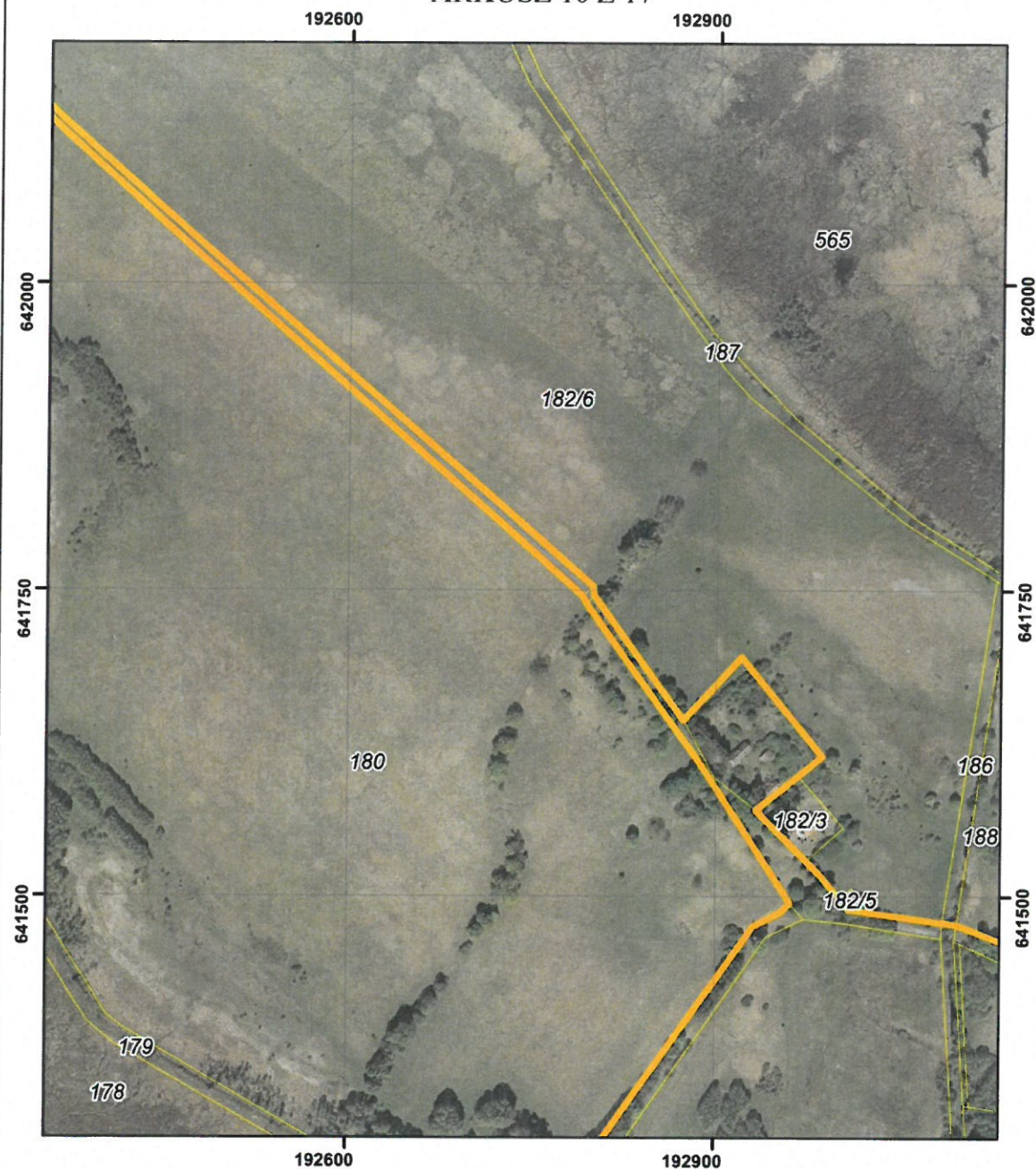
0 75 150 m





- System Identyfikacji Działek Rolnych
baza danych LPIS (08.04.2016 r.)
- Mapa topograficzna: Główny Urząd Geodezji i Kartografii
usługa przeglądania (15.04.2013r.)
- Ortofotomapa: Główny Urząd Geodezji i Kartografii
usługa przeglądania (2011r.)



POŁOŻENIE I PRZEBIEG GRANICY REZERWATU PRZYRODY
"ŚWIDWIE"
ARKUSZ 10 Z 17



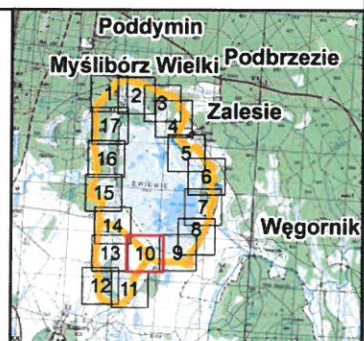
Objaśnienia:

-  Granica rezerwatu
-  Granice działek ewidencyjnych

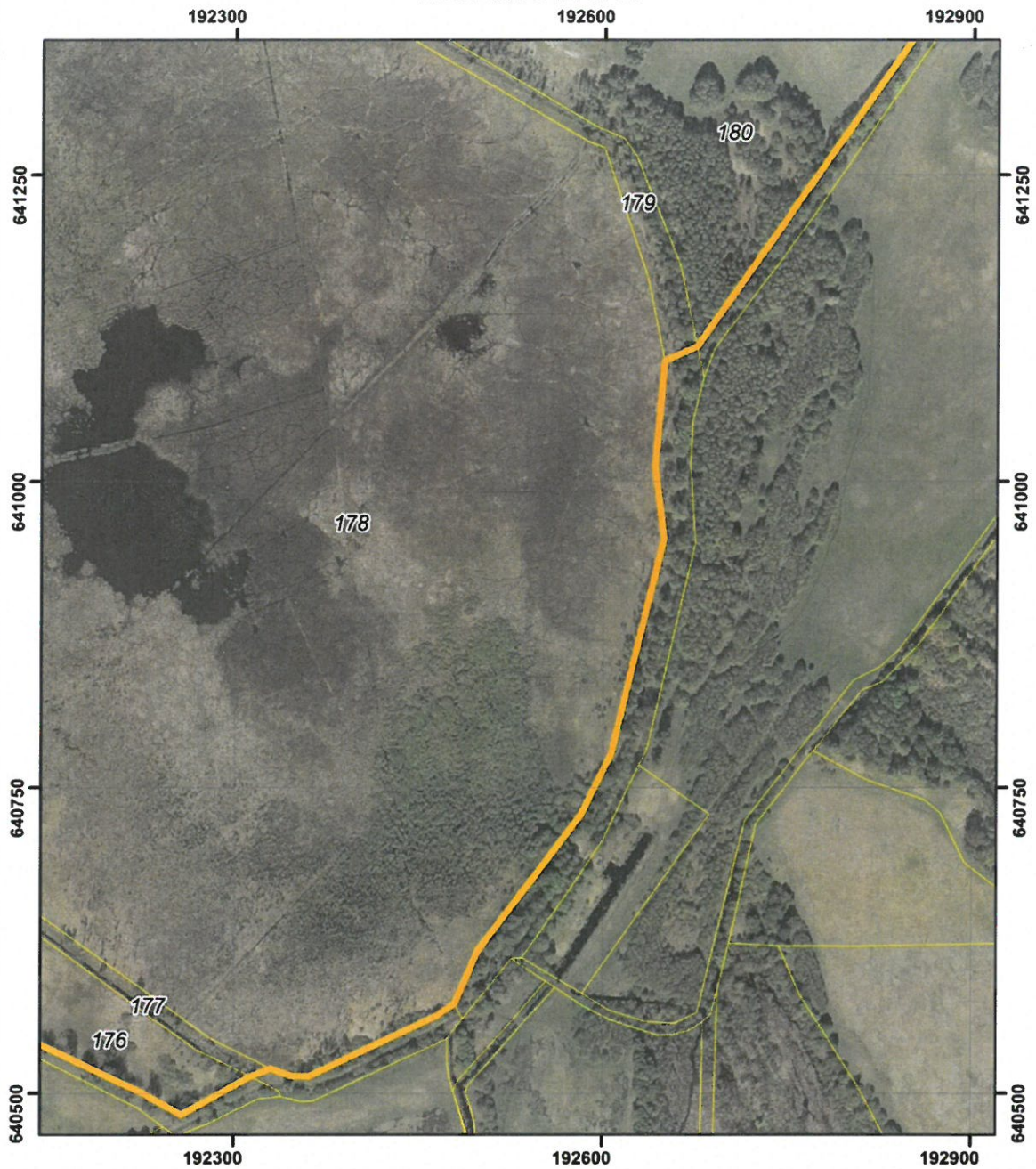
układ współrzędnych: PL-1992

0 75 150 m



- System Identyfikacji Działek Rolnych
baza danych LPIS (08.04.2016 r.)
- Mapa topograficzna: Główny Urząd Geodezji i Kartografii
usługa przeglądania (15.04.2013r.)
- Ortofotomapa: Główny Urząd Geodezji i Kartografii
usługa przeglądania (2011r.)



POŁOŻENIE I PRZEBIEG GRANICY REZERWATU PRZYRODY
"ŚWIDWIE"
ARKUSZ 11 Z 17



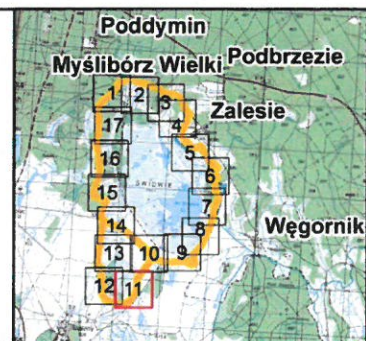
Objaśnienia:

-  Granica rezerwatu
-  Granice działek ewidencyjnych

układ współrzędnych: PL-1992





- System Identyfikacji Działek Rolnych
baza danych LPIS (08.04.2016 r.)
- Mapa topograficzna: Główny Urząd Geodezji i Kartografii
usługa przeglądania (15.04.2013r.)
- Ortofotomapa: Główny Urząd Geodezji i Kartografii
usługa przeglądania (2011r.)



POŁOŻENIE I PRZEBIEG GRANICY REZERWATU PRZYRODY
"ŚWIDWIE"
ARKUSZ 12 Z 17



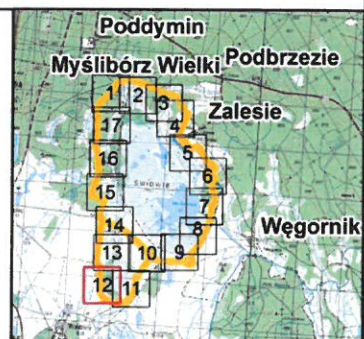
Objaśnienia:

-  Granica rezerwatu
-  Granice działek ewidencyjnych

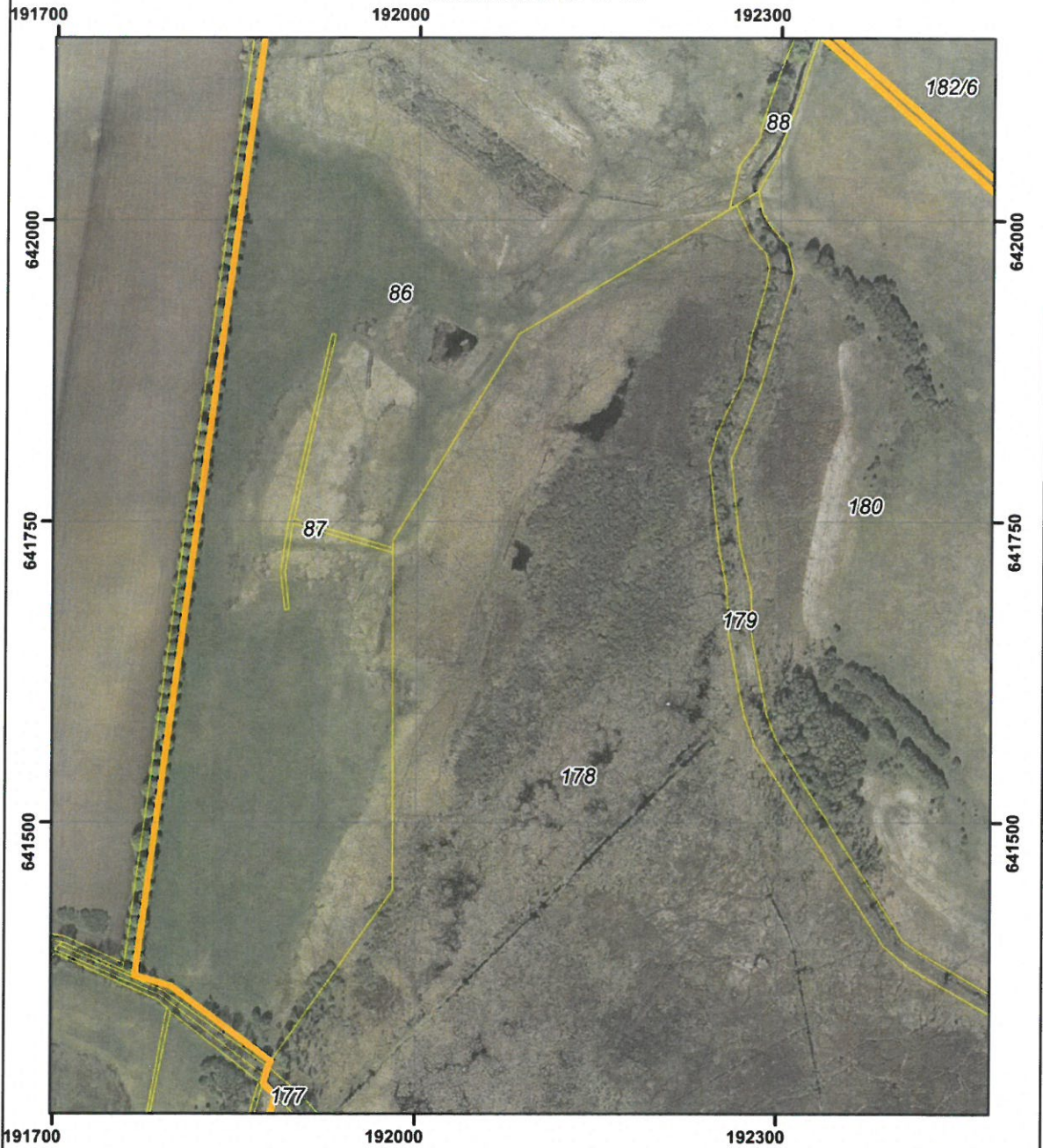
układ współrzędnych: PL-1992





- System Identyfikacji Działek Rolnych baza danych LPIS (08.04.2016 r.)
- Mapa topograficzna: Główny Urząd Geodezji i Kartografii usługa przeglądania (15.04.2013r.)
- Ortofotomapa: Główny Urząd Geodezji i Kartografii usługa przeglądania (2011r.)



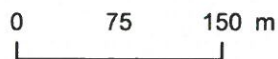
POŁOŻENIE I PRZEBIEG GRANICY REZERWATU PRZYRODY
 "ŚWIDWIE"
 ARKUSZ 13 Z 17



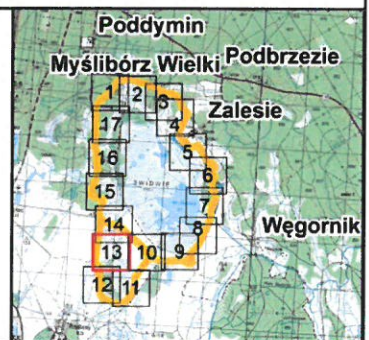
Objaśnienia:

-  Granica rezerwatu
-  Granice działek ewidencyjnych

układ współrzędnych: PL-1992





- System Identyfikacji Działek Rolnych
baza danych LPIS (08.04.2016 r.)
- Mapa topograficzna: Główny Urząd Geodezji i Kartografii
usługa przeglądania (15.04.2013r.)
- Ortofotomapa: Główny Urząd Geodezji i Kartografii
usługa przeglądania (2011r.)



POŁOŻENIE I PRZEBIEG GRANICY REZERWATU PRZYRODY
"ŚWIDWIE"
ARKUSZ 14 Z 17



Objaśnienia:

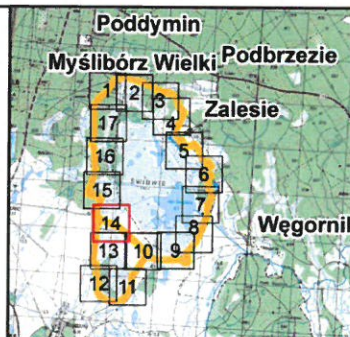
-  Granica rezerwatu
-  Granice działek ewidencyjnych

układ współrzędnych: PL-1992

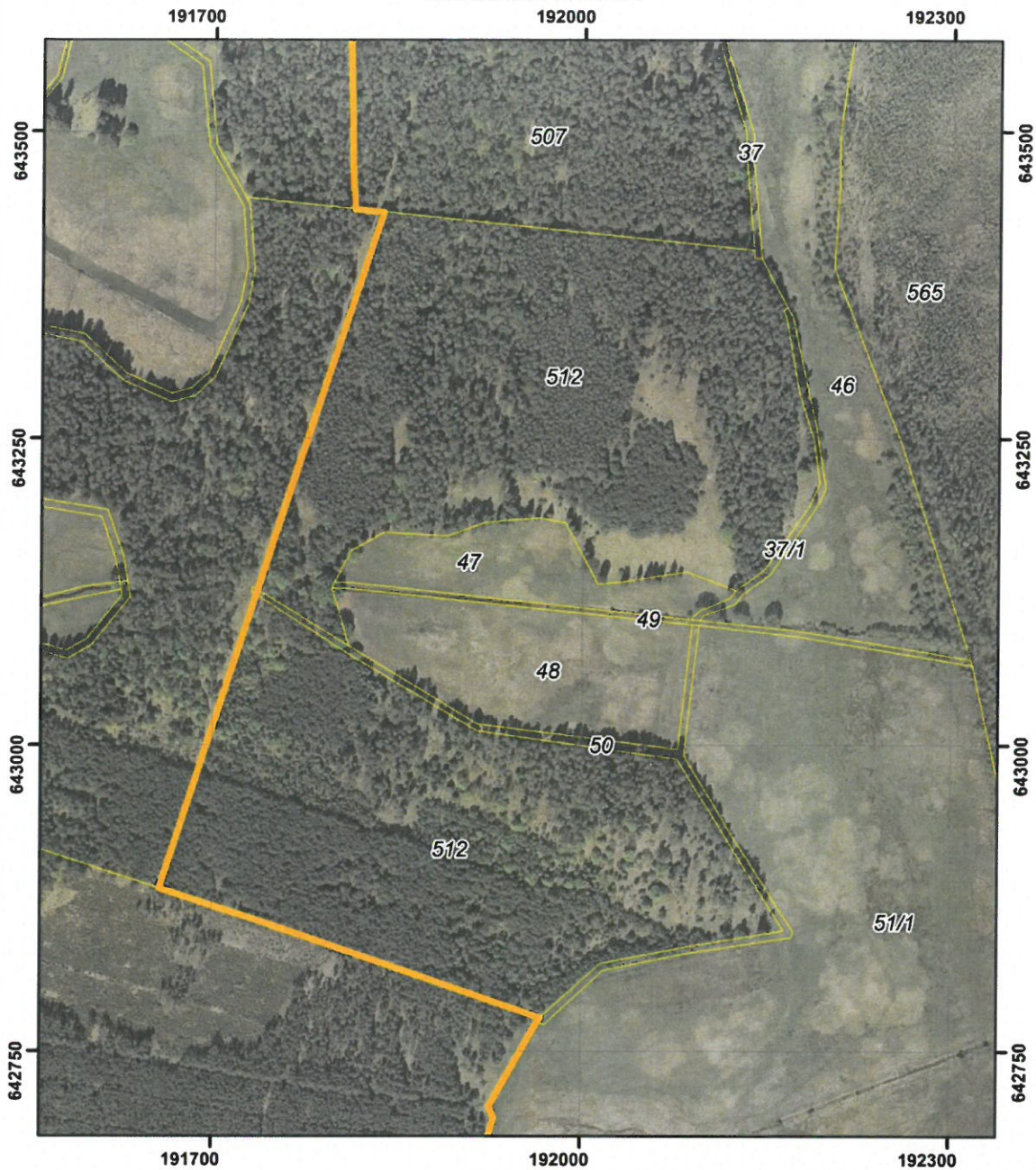
0 75 150 m





- System Identyfikacji Działek Rolnych
baza danych LPIS (08.04.2016 r.)
- Mapa topograficzna: Główny Urząd Geodezji i Kartografii
usługa przeglądania (15.04.2013r.)
- Ortofotomapa: Główny Urząd Geodezji i Kartografii
usługa przeglądania (2011r.)



POŁOŻENIE I PRZEBIEG GRANICY REZERWATU PRZYRODY
"ŚWIDWIE"
ARKUSZ 15 Z 17



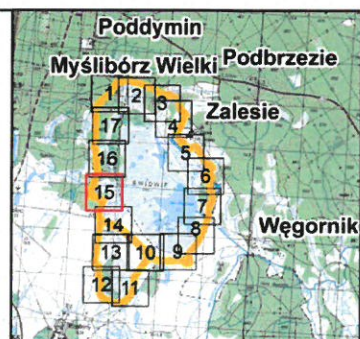
Objaśnienia:

-  Granica rezerwatu
-  Granice działek ewidencyjnych

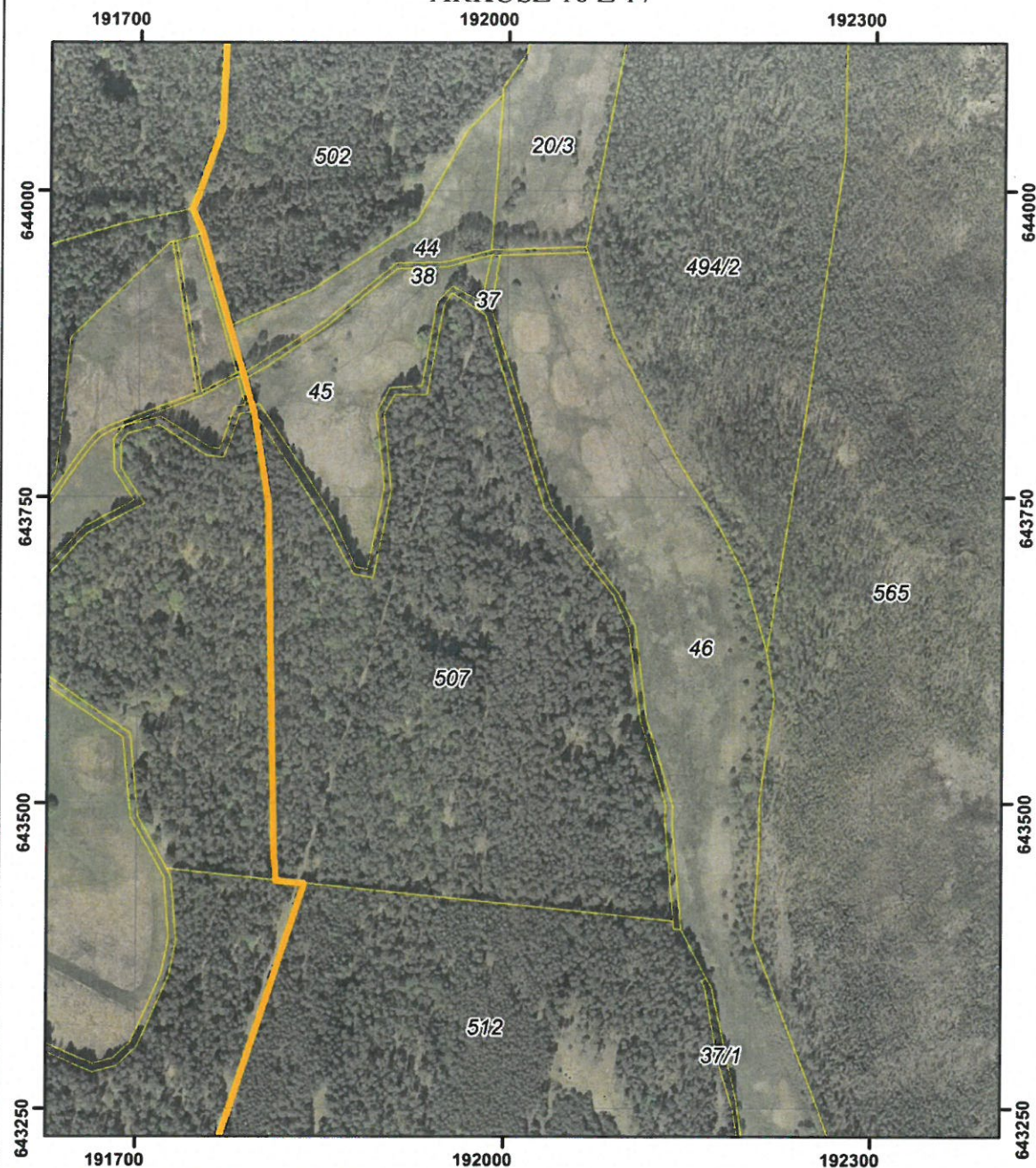
układ współrzędnych: PL-1992





- System Identyfikacji Działek Rolnych baza danych LPIS (08.04.2016 r.)
- Mapa topograficzna: Główny Urząd Geodezji i Kartografii usługa przeglądania (15.04.2013r.)
- Ortofotomapa: Główny Urząd Geodezji i Kartografii usługa przeglądania (2011r.)



POŁOŻENIE I PRZEBIEG GRANICY REZERWATU PRZYRODY
"ŚWIDWIE"
ARKUSZ 16 Z 17



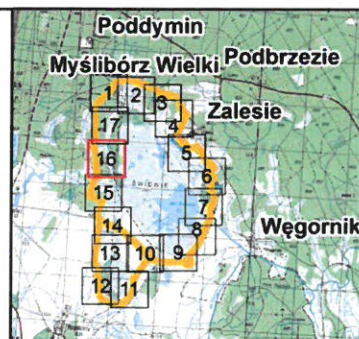
Objaśnienia:

-  Granica rezerwatu
-  Granice działek ewidencyjnych

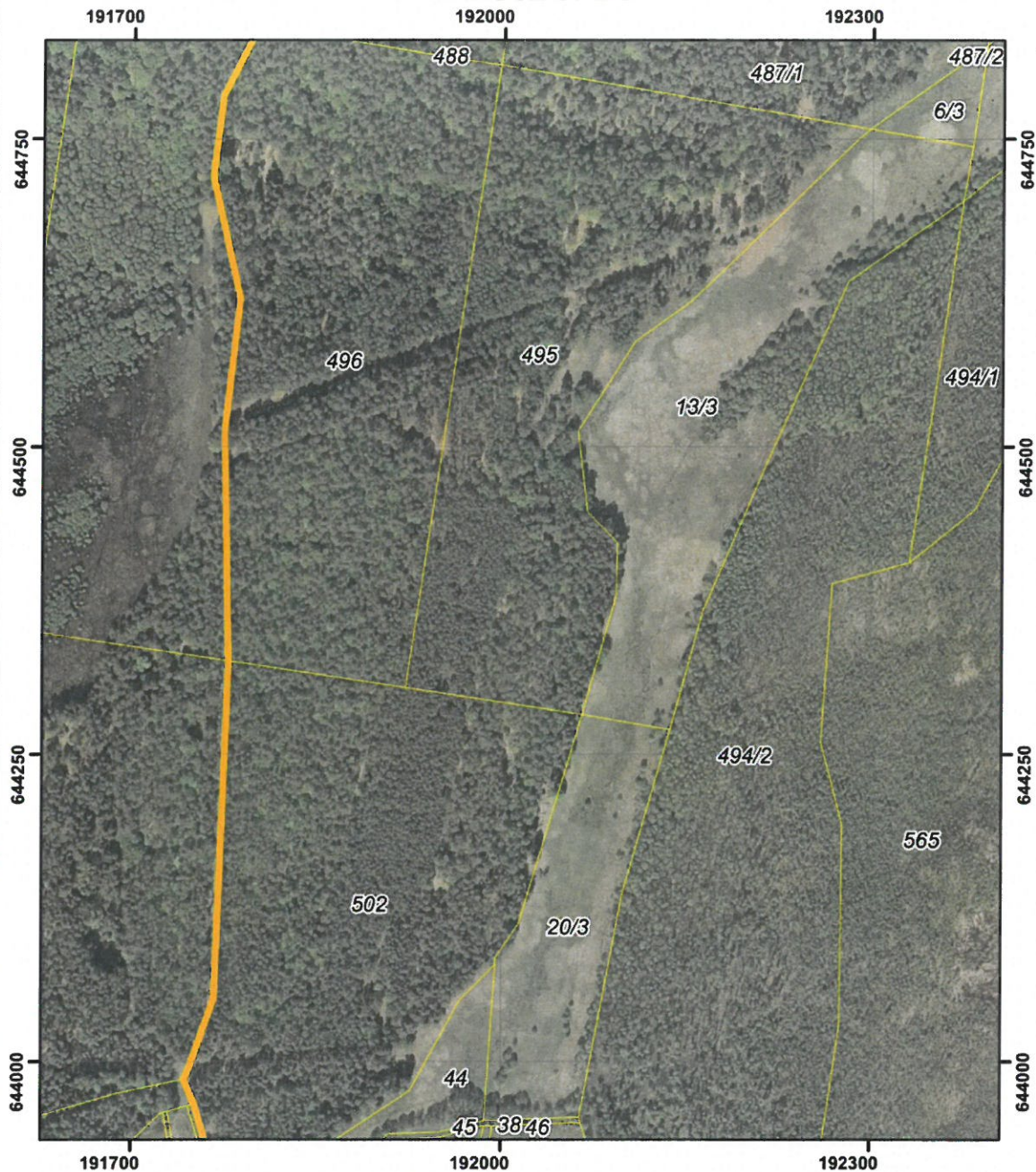
układ współrzędnych: PL-1992





- System Identyfikacji Działek Rolnych
baza danych LPIS (08.04.2016 r.)
- Mapa topograficzna: Główny Urząd Geodezji i Kartografii
usługa przeglądania (15.04.2013r.)
- Ortofotomapa: Główny Urząd Geodezji i Kartografii
usługa przeglądania (2011r.)



POŁOŻENIE I PRZEBIEG GRANICY REZERWATU PRZYRODY
"ŚWIDWIE"
ARKUSZ 17 Z 17



Objaśnienia:

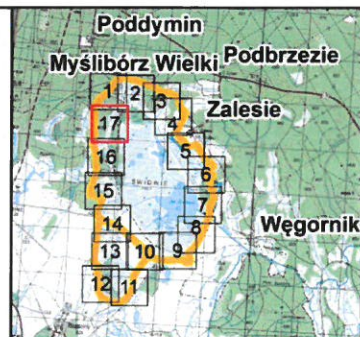
-  Granica rezerwatu
-  Granice działek ewidencyjnych

układ współrzędnych: PL-1992

0 75 150 m



- System Identyfikacji Działek Rolnych
baza danych LPIS (08.04.2016 r.)
- Mapa topograficzna: Główny Urząd Geodezji i Kartografii
usługa przeglądania (15.04.2013r.)
- Ortofotomapa: Główny Urząd Geodezji i Kartografii
usługa przeglądania (2011r.)



Załącznik nr 2 do zarządzenia Regionalnego Dyrektora Ochrony Środowiska w Szczecinie z dnia 2017 r. w sprawie rezerwatu przyrody „Świdwie”

Położenie i przebieg granic rezerwatu w postaci współrzędnych punktów załamania granicy, w układzie współrzędnych płaskich prostokątnych PL-1992

Lp.	X	Y	Komentarz	Lp.	X	Y	Komentarz
1	642330,30	191895,52	część 1	38	641144,69	191848,56	część 1
2	642283,94	192004,11	część 1	39	641273,29	191885,31	część 1
3	642257,65	192070,85	część 1	40	641283,35	191874,91	część 1
4	642215,00	192172,08	część 1	41	641288,82	191876,47	część 1
5	642160,83	192314,00	część 1	42	641297,05	191878,82	część 1
6	642154,70	192331,19	część 1	43	641301,56	191881,29	część 1
7	642031,49	192468,10	część 1	44	641363,90	191797,86	część 1
8	641745,12	192790,75	część 1	45	641372,89	191767,77	część 1
9	641739,19	192793,79	część 1	46	642330,30	191895,52	część 1
10	641612,04	192885,23	część 1	47	642883,00	191657,01	część 2
11	641494,69	192961,20	część 1	48	642883,68	191657,06	część 2
12	641487,00	192953,43	część 1	49	642975,08	191686,82	część 2
13	641475,32	192931,02	część 1	50	643062,12	191715,17	część 2
14	641110,13	192675,99	część 1	51	643122,53	191734,85	część 2
15	641098,29	192649,47	część 1	52	643126,51	191736,14	część 2
16	641012,13	192641,87	część 1	53	643128,50	191736,79	część 2
17	640953,54	192649,61	część 1	54	643132,53	191738,09	część 2
18	640777,43	192606,49	część 1	55	643224,97	191767,61	część 2
19	640727,73	192581,91	część 1	56	643434,22	191836,97	część 2
20	640617,31	192498,45	część 1	57	643434,96	191829,75	część 2
21	640573,26	192479,64	część 1	58	643436,63	191813,56	część 2
22	640563,26	192464,76	część 1	59	643458,00	191811,95	część 2
23	640514,00	192361,06	część 1	60	643745,44	191805,70	część 2
24	640514,12	192347,12	część 1	61	643818,77	191794,02	część 2
25	640520,18	192329,88	część 1	62	643819,28	191793,94	część 2
26	640513,85	192313,91	część 1	63	643826,49	191791,37	część 2
27	640482,40	192257,39	część 1	64	643846,61	191785,89	część 2
28	640499,98	192226,17	część 1	65	643850,97	191784,56	część 2
29	640541,54	192139,03	część 1	66	643853,87	191783,71	część 2
30	640554,42	192080,26	część 1	67	643889,87	191773,18	część 2
31	640601,11	191951,06	część 1	68	643965,57	191751,13	część 2
32	640748,78	191872,95	część 1	69	643985,51	191742,69	część 2
33	640762,63	191872,35	część 1	70	643992,91	191746,01	część 2
34	640904,94	191917,54	część 1	71	644050,74	191766,64	część 2
35	640977,34	191908,75	część 1	72	644209,63	191772,99	część 2
36	641057,50	191887,24	część 1	73	644322,94	191777,43	część 2
37	641129,39	191849,39	część 1	74	644325,70	191777,38	część 2

Lp.	X	Y	Komentarz	Lp.	X	Y	Komentarz
75	644326,02	191777,37	część 2	119	644724,17	193719,87	część 2
76	644507,87	191773,91	część 2	120	644664,79	193782,39	część 2
77	644517,10	191774,00	część 2	121	644660,86	193779,38	część 2
78	644528,82	191775,51	część 2	122	644649,48	193770,26	część 2
79	644620,46	191786,10	część 2	123	644648,73	193769,66	część 2
80	644716,52	191764,43	część 2	124	644648,03	193769,09	część 2
81	644723,24	191764,21	część 2	125	644542,21	193715,06	część 2
82	644785,21	191771,99	część 2	126	644473,18	193681,32	część 2
83	644841,76	191800,74	część 2	127	644470,44	193679,99	część 2
84	644842,27	191801,03	część 2	128	644462,43	193676,06	część 2
85	644842,55	191801,19	część 2	129	644317,39	193601,87	część 2
86	644935,16	191855,77	część 2	130	644250,12	193567,72	część 2
87	644938,58	191857,79	część 2	131	644248,38	193566,83	część 2
88	645004,94	191925,16	część 2	132	644246,50	193565,89	część 2
89	645026,64	191947,20	część 2	133	644229,02	193556,97	część 2
90	645079,67	192036,83	część 2	134	644213,64	193588,49	część 2
91	645082,96	192039,17	część 2	135	644163,49	193602,77	część 2
92	645084,05	192039,95	część 2	136	644103,25	193668,15	część 2
93	645250,76	192158,16	część 2	137	644041,65	193681,28	część 2
94	645302,43	192191,72	część 2	138	644073,83	193714,37	część 2
95	645374,10	192238,29	część 2	139	643920,03	193818,23	część 2
96	645384,53	192275,41	część 2	140	643954,58	193955,48	część 2
97	645408,32	192352,75	część 2	141	643978,47	193990,76	część 2
98	645408,64	192354,44	część 2	142	643969,23	193998,52	część 2
99	645430,34	192471,71	część 2	143	643966,91	194000,46	część 2
100	645431,67	192479,11	część 2	144	643924,50	194036,03	część 2
101	645438,12	192480,06	część 2	145	643924,03	194036,41	część 2
102	645437,64	192483,25	część 2	146	643875,01	194073,85	część 2
103	645367,78	192688,26	część 2	147	643563,26	194235,14	część 2
104	645328,14	192805,65	część 2	148	643564,35	194239,47	część 2
105	645297,25	192896,38	część 2	149	643604,45	194291,79	część 2
106	645263,70	193011,10	część 2	150	643494,75	194377,37	część 2
107	645235,04	193073,55	część 2	151	643484,19	194363,47	część 2
108	645185,44	193137,70	część 2	152	643491,73	194355,59	część 2
109	645149,68	193197,70	część 2	153	643453,32	194301,73	część 2
110	645110,11	193336,59	część 2	154	643446,76	194292,52	część 2
111	645110,93	193356,25	część 2	155	643378,53	194196,84	część 2
112	645113,21	193411,12	część 2	156	643378,20	194196,36	część 2
113	645050,69	193519,47	część 2	157	643311,66	194224,13	część 2
114	645026,48	193566,99	część 2	158	643247,56	194250,92	część 2
115	645009,88	193582,68	część 2	159	643316,57	194358,69	część 2
116	644929,53	193630,16	część 2	160	643309,73	194362,84	część 2
117	644838,80	193635,54	część 2	161	643282,94	194376,77	część 2
118	644793,53	193661,42	część 2	162	643199,53	194317,61	część 2

Lp.	X	Y	Komentarz	Lp.	X	Y	Komentarz
163	643195,25	194315,71	część 2	198	641477,07	193097,05	część 2
164	643194,29	194315,28	część 2	199	641478,79	193085,38	część 2
165	643168,94	194303,99	część 2	200	641489,49	193009,21	część 2
166	643153,64	194311,91	część 2	201	641490,64	193008,25	część 2
167	643119,85	194318,57	część 2	202	641498,33	193001,86	część 2
168	643082,19	194325,45	część 2	203	641518,37	192985,16	część 2
169	643040,79	194325,82	część 2	204	641529,19	192974,31	część 2
170	643011,04	194329,58	część 2	205	641570,52	192932,88	część 2
171	642992,26	194324,97	część 2	206	641598,50	192967,52	część 2
172	642987,03	194363,76	część 2	207	641614,47	192987,29	część 2
173	642828,65	194394,08	część 2	208	641695,66	192920,74	część 2
174	642647,04	194331,83	część 2	209	641643,85	192873,86	część 2
175	642653,50	194298,32	część 2	210	641745,65	192800,51	część 2
176	642577,08	194295,64	część 2	211	641753,08	192799,15	część 2
177	642576,43	194299,20	część 2	212	642038,01	192473,31	część 2
178	642355,66	194293,74	część 2	213	642161,76	192333,30	część 2
179	642367,09	194279,24	część 2	214	642171,98	192318,15	część 2
180	642375,26	194268,87	część 2	215	642227,81	192177,54	część 2
181	642356,44	194262,94	część 2	216	642267,94	192078,48	część 2
182	642202,80	194207,03	część 2	217	642295,97	192009,97	część 2
183	642010,82	194128,25	część 2	218	642342,89	191898,27	część 2
184	641817,17	194040,26	część 2	219	642376,36	191874,38	część 2
185	641674,17	193932,28	część 2	220	642459,03	191855,54	część 2
186	641596,05	193855,54	część 2	221	642489,49	191856,93	część 2
187	641590,81	193835,55	część 2	222	642519,11	191859,12	część 2
188	641578,60	193856,13	część 2	223	642541,95	191862,73	część 2
189	641398,26	193892,35	część 2	224	642558,14	191872,49	część 2
190	641391,37	193863,76	część 2	225	642639,71	191913,50	część 2
191	641373,89	193817,11	część 2	226	642695,93	191930,11	część 2
192	641377,44	193794,87	część 2	227	642704,74	191925,72	część 2
193	641418,35	193750,84	część 2	228	642773,86	191964,46	część 2
194	641445,38	193687,98	część 2	229	642777,63	191967,15	część 2
195	641446,24	193670,42	część 2	230	642855,83	191739,93	część 2
196	641428,54	193277,86	część 2	231	642883,00	191657,01	część 2
197	641449,29	193169,16	część 2				

Uzasadnienie

Na podstawie art. 13 ust. 3 ustawy z dnia 16 kwietnia 2004 r. o ochronie przyrody (Dz. U. z 2016 r., poz. 2134, z późn. zm.) uznanie za rezerwat przyrody następuje w drodze aktu prawa miejscowego w formie zarządzenia regionalnego dyrektora ochrony środowiska, które określa jego nazwę, położenie lub przebieg granicy i otulinę, jeżeli została wyznaczona, cele ochrony oraz rodzaj, typ i podtyp rezerwatu przyrody, a także sprawującego nadzór nad rezerwatem.

Rezerwat przyrody „Świdwie” utworzony został zarządzeniem Ministra Leśnictwa i Przemysłu Drzewnego z dnia 14 stycznia 1963 r. w sprawie uznania za rezerwat przyrody (M.P. Nr 14, poz. 82). Za cel ochrony uznano zachowanie ze względów naukowych i dydaktycznych naturalnego środowiska lęgowego żurawia (*Grus grus*) na jeziorze będącym równocześnie ostoją wielu gatunków ptactwa wodno-błotnego. Powierzchnia rezerwatu przyrody wynosiła 61,41 ha.

Zarządzeniem Ministra Leśnictwa i Przemysłu Drzewnego z dnia 17 listopada 1988 r. w sprawie uznania za rezerwaty przyrody (M.P. Nr 32, poz. 292, zm. M.P. z 1989 r. Nr 17, poz. 119) zwiększono powierzchnię rezerwatu do 891,28 ha oraz zmieniono cel ochrony na: „zachowanie zarastającego jeziora świdwie oraz przyległych lasów i innych gruntów, stanowiących ostoję licznych gatunków ptaków, jak również będących miejscem odpoczynku i żerowania ptaków przelotnych”.

Na podstawie analizy materiałów archiwalnych stwierdzono, iż ww. rezerwat, zgodnie z treścią § 4 ust. 2 ww. zarządzenia z 1988 r., obejmuje obecnie działki ewidencyjne nr 176, 178, 180, 182/3, 182/5, 182/6, 188 obręb Rzędziny i nr 6/2, 6/3, 13/3, 20/3, 44, 45, 46, 47, 48, 51/1 (fragment), 86, 487/1 (fragment), 488 (fragment), 494/2, 495, 496 (fragment), 502 (fragment), 507 (fragment), 512 (fragment) obręb Stolec w gminie Dobra oraz nr 30, 585/4, 585/5 (fragment) obręb Węgornik i nr 485, 486, 487/2, 494/1, 535/2 (fragment), 560 (fragment), 565, 566 obręb Zalesie w gminie Police.

Aktualizując obecnie przebieg granic rezerwatu, w granice obiektu włączono:

- fragment działki nr 34/2 obręb Węgornik (tj. początkowy odcinek Gunicy, użytek oznaczony w ewidencji jako Wp) w gminie Police,
- fragment działki nr 186 obręb Rzędziny (tj. fragment Kanału Bolkowskiego o, użytek oznaczony w ewidencji jako Wp) w gminie Dobra,
- fragment działki nr 38 i 87 obręb Stolec (W) w gminie Dobra,
- działki nr 49 obręb Stolec (Wp) w gminie Dobra,

wymienione powyżej rowy i cieki stanowią integralną część ekosystemu wodnego jeziora Świdwie i wpływają na stan utrzymania w zbiorniku optymalnego poziomu wód,

- fragmenty działek nr 37 obręb Stolec, nr 177 i 179 obręb Rzędziny, całe działki nr 50, 53, 88 obręb Stolec w gminie Dobra (dr) – drogi przecinające/fragmentujące łąki i nieużytki w zachodniej i południowej części rezerwatu oraz działkę nr 187 obręb Rzędziny (dr), tj. nieistniejącą w terenie drogę graniczącą z działką stanowiącą jezioro Świdwie.

Projekt niniejszego zarządzenia został opracowany z uwzględnieniem Wytocznych Generalnego Dyrektora Ochrony Środowiska w zakresie redagowania zarządzeń regionalnego dyrektora ochrony środowiska dotyczących rezerwatów przyrody. Powierzchnia rezerwatu wynika z powierzchni poligonu opisanego współrzędnymi punktów załamania granicy rezerwatu (matematyczna suma pola powierzchni rzutu). Zgodnie z dokonanymi obliczeniami aktualna łączna powierzchnia rezerwatu, po włączeniu w granice obiektu wymienionych powyżej działek, wynosi 904,04 ha (w tym w gm. Dobra 338,33 ha, w gm. Police 565,71 ha). Różnica w odniesieniu do aktu tworzącego rezerwat wynosi + 12,76 ha.

Zarządzenie obejmuje także dostosowanie danych dotyczących rezerwatu przyrody „Świdwie” do aktualnie obowiązujących przepisów prawnych, w tym określenie sprawującego nadzór oraz określenie rodzaju, typu i podtypu obiektu zgodnie z

rozporządzeniem Ministra Środowiska z dnia 30 marca 2005 r. w sprawie rodzajów, typów i podtypów rezerwatów przyrody (Dz. U. Nr 60, poz. 533). Nadzór nad rezerwatem, powierzony został obecnie Regionalnemu Konserwatorowi Przyrody w Szczecinie. Cel ochrony obiektu nie ulega zmianie.

Wejście w życie niniejszego zarządzenia nie spowoduje skutków dla budżetu Państwa oraz nie wpłynie na rynek pracy. Akt ten nie wpłynie również na konkurencyjność gospodarki i przedsiębiorczość, w tym na funkcjonowanie przedsiębiorstw i rozwój regionalny. Obecne „zwiększenie” o 12,76 ha powierzchni rezerwatu może mieć związek z wydatkami JST – Gmin Police i Dobra w odniesieniu do regulacji wynikających z przepisów ustawy z dnia 12 stycznia 1991 r. o podatkach i opłatach lokalnych (Dz. U. z 2016 r., poz. 716 z późn. zm.).

Projekt niniejszego zarządzenia poddano konsultacjom poprzez wydanie obwieszczenia z dnia października 2017 r. r., znak: WOPN-ON.6200.21.2017.AR w sprawie możliwości zapoznania się z projektem oraz o możliwości i terminie wnoszenia do niego propozycji i uwag - podano do publicznej wiadomości poprzez publikację w Biuletynie Informacji Publicznej RDOŚ, wywieszenie na tablicy ogłoszeń RDOŚ oraz przesłanie do właściwych miejscowo: Nadleśnictwa Trzebież, Regionalnej Dyrekcji Lasów Państwowych w Szczecinie, Urzędu Gminy w Dobrej, Urzędu Miejskiego w Policach, Starostwa Powiatowego w Policach, Regionalnego Zarządu Gospodarki Wodnej w Szczecinie, Zachodniopomorskiego Zarządu Melioracji i Urządzeń Wodnych w Szczecinie, Krajowego Ośrodka Wsparcia Rolnictwa O/T w Szczecinie z prośbą o jego wywieszenie na tablicach ogłoszeń przez okres 14 dni.

