



DZIENNIK URZĘDOWY

WOJEWÓDZTWA ZACHODNIOPOMORSKIEGO

Szczecin, dnia 9 listopada 2017 r.

Poz. 4564

ZARZĄDZENIE REGIONALNEGO DYREKTORA OCHRONY ŚRODOWISKA W SZCZECINIE

z dnia 7 listopada 2017 r.

w sprawie rezerwatu przyrody „Wrzosiec”

Na podstawie art. 13 ust. 3 ustawy z dnia 16 kwietnia 2004 roku o ochronie przyrody (Dz. U. z 2016 r., poz. 2134 ze zm.¹⁾) zarządza się, co następuje.

§ 1. 1. Rezerwat przyrody pod nazwą „Wrzosiec”, zwany dalej „rezerwatem”, obejmuje obszar o powierzchni 14,27 ha położony w gminie Osina, powiecie goleniowskim, w województwie zachodniopomorskim.

2. Położenie i przebieg granicy rezerwatu w postaci mapy przedstawia załącznik nr 1 do zarządzenia.

3. Położenie i przebieg granicy rezerwatu w postaci współrzędnych punktów jej załamania przedstawia załącznik nr 2 do zarządzenia.

§ 2. Celem ochrony rezerwatu jest zachowanie mszaru wrzoścowego ze śródtorfowiskowym jeziorem oraz unikalnych zbiorowisk roślinnych reprezentujących różne siedliska podlegające prawnej ochronie, a także gatunki roślin chronionych, rzadkich i zagrożonych.

§ 3. 1. Dla rezerwatu określa się rodzaj: Torfowiskowy (T);

2. Dla rezerwatu określa się typ i podtyp:

1) ze względu na dominujący przedmiot ochrony: typ – Florystyczny (PFI), podtyp – roślin zarodnikowych (rz);

2) ze względu na główny typ ekosystemu: typ – Różnych ekosystemów (EE), podtyp – mozaiki różnych ekosystemów (me).

§ 4. Sprawowanie nadzoru nad rezerwatem powierza się Regionalnemu Konserwatorowi Przyrody w Szczecinie.

§ 5. Zarządzenie wchodzi w życie po upływie 14 dni od dnia ogłoszenia²⁾.

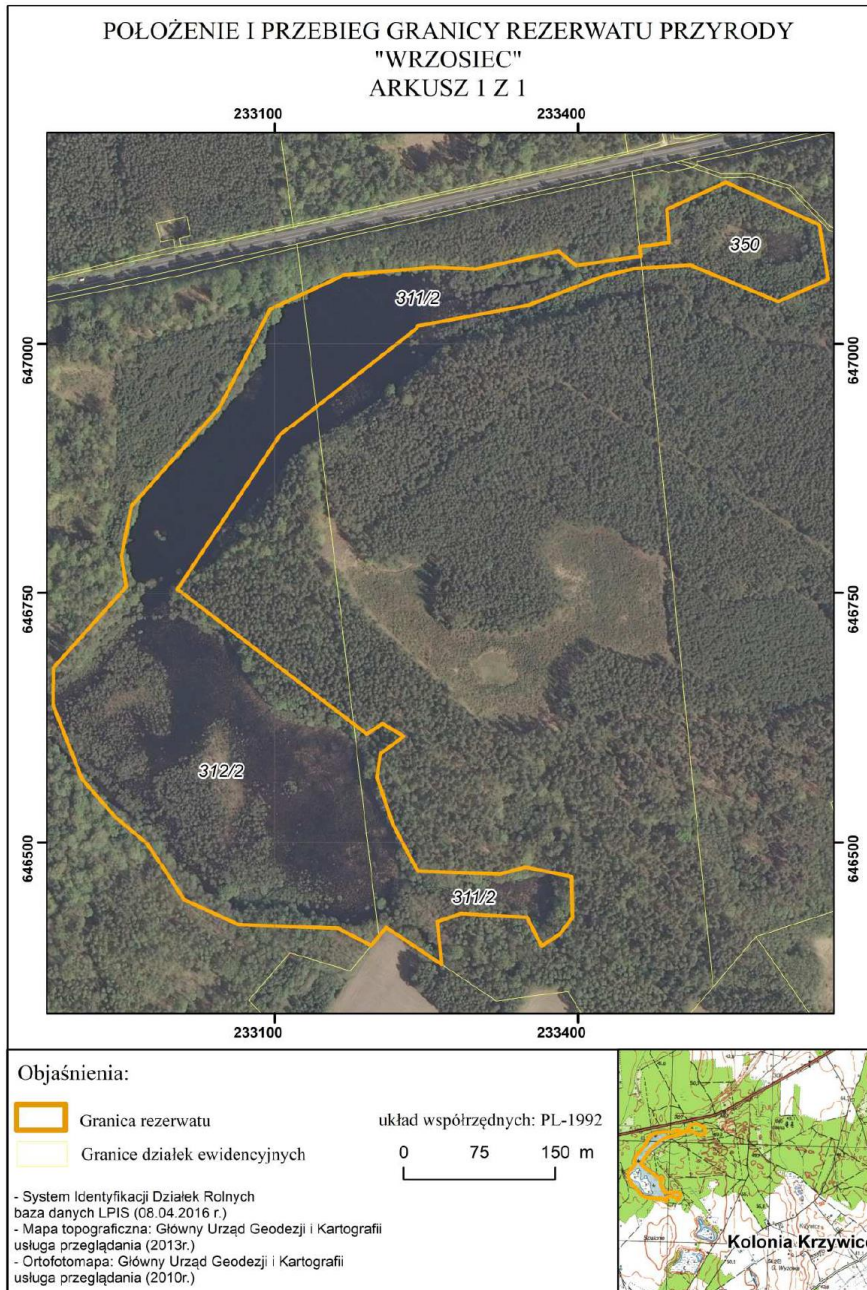
Regionalny Dyrektor Ochrony Środowiska
w Szczecinie

Radosław Grzegorzcyk

¹⁾ zmiany tekstu jednolitego wymienionej ustawy zostały ogłoszone w Dz. U. z 2016 r. poz. 2249 i 2260 oraz z 2017 r. poz. 60, 132, 1074, 1566 i 1595.

²⁾ niniejsze zarządzenie było poprzedzone zarządzeniem Nr 16/2010 Regionalnego Dyrektora Ochrony Środowiska w Szczecinie z dnia 2 kwietnia 2010 r. w sprawie uznania za rezerwat przyrody „Wrzosiec” (Dz. Urz. Woj. Zachodniopomorskiego Nr 70, poz. 1294, zm. z 2016 r. poz. 963), które traci moc z dniem wejścia w życie niniejszego zarządzenia.

Załącznik nr 1 do zarządzenia Regionalnego Dyrektora Ochrony Środowiska w Szczecinie z dnia 7 listopada 2017 r. w sprawie rezerwatu przyrody „Wrzosiec”



Załącznik nr 2 do zarządzenia Regionalnego Dyrektora Ochrony Środowiska w Szczecinie z dnia 7 listopada 2017 r. w sprawie rezerwatu przyrody „Wrzosiec”

Położenie i przebieg granic rezerwatu w postaci współrzędnych punktów załamania granicy, w układzie współrzędnych płaskich prostokątnych PL-1992.

Lp.	X	Y	Lp.	X	Y
1	647064,47	233646,98	34	646414,54	233209,95
2	647042,30	233597,54	35	646405,45	233202,59
3	647078,85	233510,67	36	646396,25	233195,12
4	647075,80	233462,79	37	646413,63	233162,23
5	647075,21	233454,71	38	646417,27	233063,93
6	647067,86	233425,36	39	646442,15	233010,08
7	647038,83	233350,64	40	646498,68	232973,81
8	647017,74	233240,68	41	646526,17	232941,25
9	647015,55	233240,09	42	646563,75	232909,20
10	646976,19	233190,48	43	646637,16	232880,69
11	646936,95	233141,03	44	646675,02	232880,95
12	646908,73	233105,46	45	646756,13	232952,94
13	646753,65	233003,54	46	646786,54	232948,10
14	646625,80	233168,78	47	646797,08	232950,18
15	646618,63	233178,00	48	646836,31	232957,91
16	646608,77	233190,80	49	646935,24	233044,59
17	646618,98	233206,38	50	647034,75	233095,32
18	646606,46	233227,51	51	647049,99	233127,91
19	646589,00	233204,18	52	647068,95	233168,52
20	646565,16	233200,87	53	647076,57	233256,81
21	646518,42	233216,44	54	647074,64	233298,59
22	646470,72	233241,19	55	647092,80	233380,33
23	646467,81	233322,13	56	647078,33	233397,42
24	646474,65	233347,72	57	647086,68	233453,67
25	646465,28	233393,33	58	647087,38	233461,66
26	646424,38	233394,19	59	647097,16	233460,70
27	646407,44	233381,25	60	647101,49	233489,66
28	646404,51	233376,77	61	647134,57	233487,58
29	646395,92	233363,62	62	647161,76	233546,00
30	646424,37	233349,21	63	647146,34	233579,26
31	646428,25	233283,78	64	647118,92	233638,39
32	646420,14	233260,45	65	647064,47	233646,98
33	646377,47	233264,76			