



# DZIENNIK URZĘDOWY

## WOJEWÓDZTWA ZACHODNIOPOMORSKIEGO

---

Szczecin, dnia 8 grudnia 2017 r.

Poz. 5143

### ZARZĄDZENIE REGIONALNEGO DYREKTORA OCHRONY ŚRODOWISKA W SZCZECINIE

z dnia 29 listopada 2017 r.

#### w sprawie rezerwatu przyrody „Dęby Wilczkowskie”

Na podstawie art. 13 ust. 3 ustawy z dnia 16 kwietnia 2004 r. o ochronie przyrody (Dz. U. z 2016 r., poz. 2134, z późn. zm.<sup>1)</sup>) zarządza się, co następuje:

§ 1. 1. Rezerwat przyrody pod nazwą „Dęby Wilczkowskie”, zwany dalej „rezerwatem”, obejmuje obszar o powierzchni 3,15 ha położony w gminie Szczecinek, powiecie szczecineckim, w województwie zachodniopomorskim.

2. Położenie i przebieg granicy rezerwatu w postaci mapy przedstawia załącznik nr 1 do zarządzenia.

3. Położenie i przebieg granicy rezerwatu w postaci współrzędnych punktów jej załamania przedstawia załącznik nr 2 do zarządzenia.

§ 2. Celem ochrony rezerwatu jest zachowanie fragmentu lasu liściastego ze stanowiskiem rzadkiej rośliny, złoci pochwolistej *Gagea spathacea*.

§ 3. 1. Dla rezerwatu określa się rodzaj: Florystyczny (Fl).

2. Dla rezerwatu określa się typ i podtyp:

1) ze względu na dominujący przedmiot ochrony: typ - Fitocenotyczny (PFf), podtyp - zbiorowisk leśnych (zl);

2) ze względu na główny typ ekosystemu: typ - Leśny i borowy (EL), podtyp - lasów nizinnych (lni).

§ 4. Sprawowanie nadzoru nad rezerwatem powierza się Regionalnemu Konserwatorowi Przyrody w Szczecinie.

§ 5. Zarządzenie wchodzi w życie po upływie 14 dni od dnia ogłoszenia<sup>2)</sup>.

p.o. Zastępcy Regionalnego Dyrektora Ochrony Środowiska,  
Regionalny Konserwator Przyrody w Szczecinie

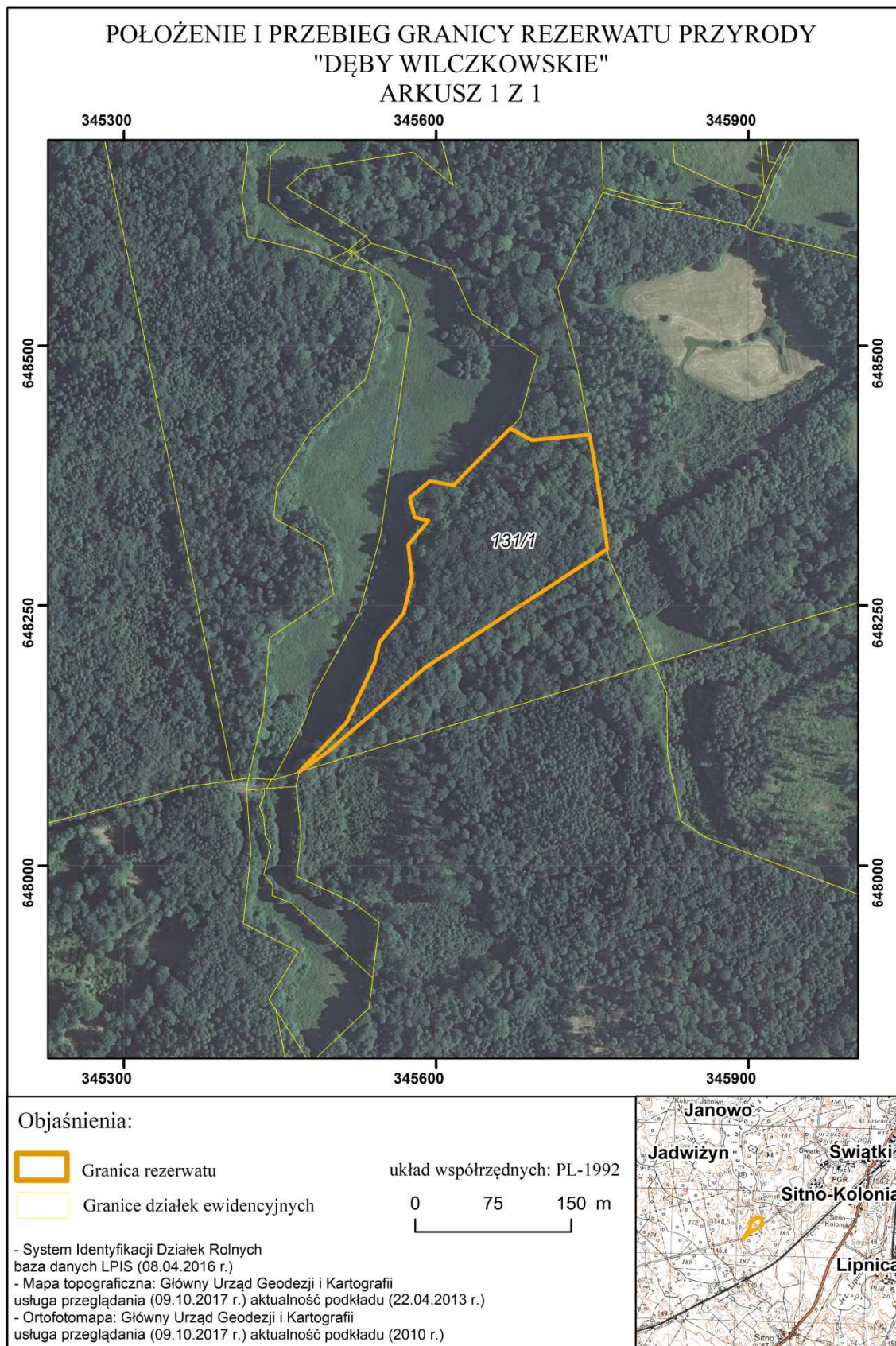
**Marcin Siedlecki**

---

<sup>1)</sup> zmiany tekstu jednolitego wymienionej ustawy zostały ogłoszone w Dz. U. z 2016 r. poz. 2249 i 2260 oraz z 2017 r. poz. 60, 132, 1074, 1566 i 1595.

<sup>2)</sup> niniejsze zarządzenie było poprzedzone zarządzeniem Ministra Ochrony Środowiska i Zasobów Naturalnych z dnia 29 grudnia 1987 r. w sprawie uznania za rezerwaty przyrody (M.P. z 1988 r. Nr 5, poz. 47, zm. z 1992 r. Nr 6, poz. 39 oraz z 2004 r. Dz. Urz. Woj. Zachodniopomorskiego Nr 31, poz. 544), które utraciło moc z dniem wejścia w życie ustawy z dnia 16 kwietnia 2004 r. o ochronie przyrody (Dz. U. z 2016 r. poz. 2134 z późn. zm.), z tym że na podstawie art. 153 przywołanej ustawy rezerwaty przyrody utworzone przed dniem wejścia w życie ustawy stały się rezerwatami w rozumieniu niniejszej ustawy.

Załącznik nr 1 do zarządzenia Regionalnego Dyrektora Ochrony Środowiska w Szczecinie z dnia 29 listopada 2017 r. w sprawie rezerwatu przyrody „Dęby Wilczkowskie”



Załącznik nr 2 do zarządzenia Regionalnego Dyrektora Ochrony Środowiska w Szczecinie z dnia 29 listopada 2017 r. w sprawie rezerwatu przyrody „Dęby Wilczkowskie”

**Położenie i przebieg granic rezerwatu w postaci współrzędnych punktów załamania granicy, w układzie współrzędnych płaskich prostokątnych PL-1992.**

<b>Lp.</b>	<b>X</b>	<b>Y</b>
<b>1</b>	<b>648304,18</b>	<b>345764,28</b>
<b>2</b>	648287,12	345738,09
<b>3</b>	648189,80	345588,65
<b>4</b>	648108,70	345494,88
<b>5</b>	648090,25	345468,18
<b>6</b>	648137,28	345513,86
<b>7</b>	648141,29	345515,73
<b>8</b>	648194,84	345540,65
<b>9</b>	648214,55	345545,58
<b>10</b>	648242,85	345568,88
<b>11</b>	648276,41	345576,56
<b>12</b>	648308,04	345573,02
<b>13</b>	648331,55	345592,42
<b>14</b>	648334,60	345579,43
<b>15</b>	648353,26	345574,60
<b>16</b>	648369,50	345593,79
<b>17</b>	648365,31	345616,63
<b>18</b>	648420,90	345670,96
<b>19</b>	648409,37	345691,82
<b>20</b>	648414,79	345747,15
<b>21</b>	648414,79	345747,18
<b>22</b>	648376,74	345753,91
<b>23</b>	648304,20	345764,32
<b>24</b>	<b>648304,18</b>	<b>345764,28</b>