



DZIENNIK URZĘDOWY

WOJEWÓDZTWA ZACHODNIOPOMORSKIEGO

Szczecin, dnia 8 grudnia 2017 r.

Poz. 5142

ZARZĄDZENIE REGIONALNEGO DYREKTORA OCHRONY ŚRODOWISKA W SZCZECINIE

z dnia 29 listopada 2017 r.

w sprawie rezerwatu przyrody „Głowacz”

Na podstawie art. 13 ust. 3 ustawy z dnia 16 kwietnia 2004 roku o ochronie przyrody (Dz. U. z 2016 r., poz. 2134 ze zm.¹⁾) zarządza się, co następuje:

§ 1. 1. Rezerwat przyrody pod nazwą „Głowacz”, zwany dalej „rezerwatem”, obejmuje obszar o powierzchni 78,12 ha, położony na terenie gminy Ińsko, w powiecie stargardzkim, w województwie zachodniopomorskim.

2. Położenie i przebieg granicy rezerwatu w postaci mapy przedstawia załącznik nr 1 do zarządzenia.

3. Położenie i przebieg granicy rezerwatu w postaci współrzędnych punktów jej załamania przedstawia załącznik nr 2 do zarządzenia.

§ 2. Celem ochrony w rezerwacie jest zachowanie rzeźby terenu charakterystycznej dla krajobrazu młodoglacjalnego, torfowisk mszarnych i mokradeł śródleśnych, lasów bukowych i olsów oraz związanych z nimi lokalnych populacji rzadkich i zagrożonych gatunków roślin, grzybów i zwierząt.

§ 3. 1. Dla rezerwatu przyrody określa się rodzaj: Leśny (L).

2. Dla rezerwatu określa się typ i podtyp:

1) ze względu na dominujący przedmiot ochrony: Krajobrazowy (PKr), krajobrazów naturalnych (kn);

2) ze względu na główny typ ekosystemu: Różnych ekosystemów (EE), lasów i torfowisk (lt).

§ 4. Sprawowanie nadzoru nad rezerwatem powierza się Regionalnemu Konserwatorowi Przyrody w Szczecinie.

§ 5. Zarządzenie wchodzi w życie po upływie 14 dni od dnia ogłoszenia²⁾.

p.o. Zastępcy Regionalnego Dyrektora Ochrony Środowiska,
Regionalny Konserwator Przyrody w Szczecinie

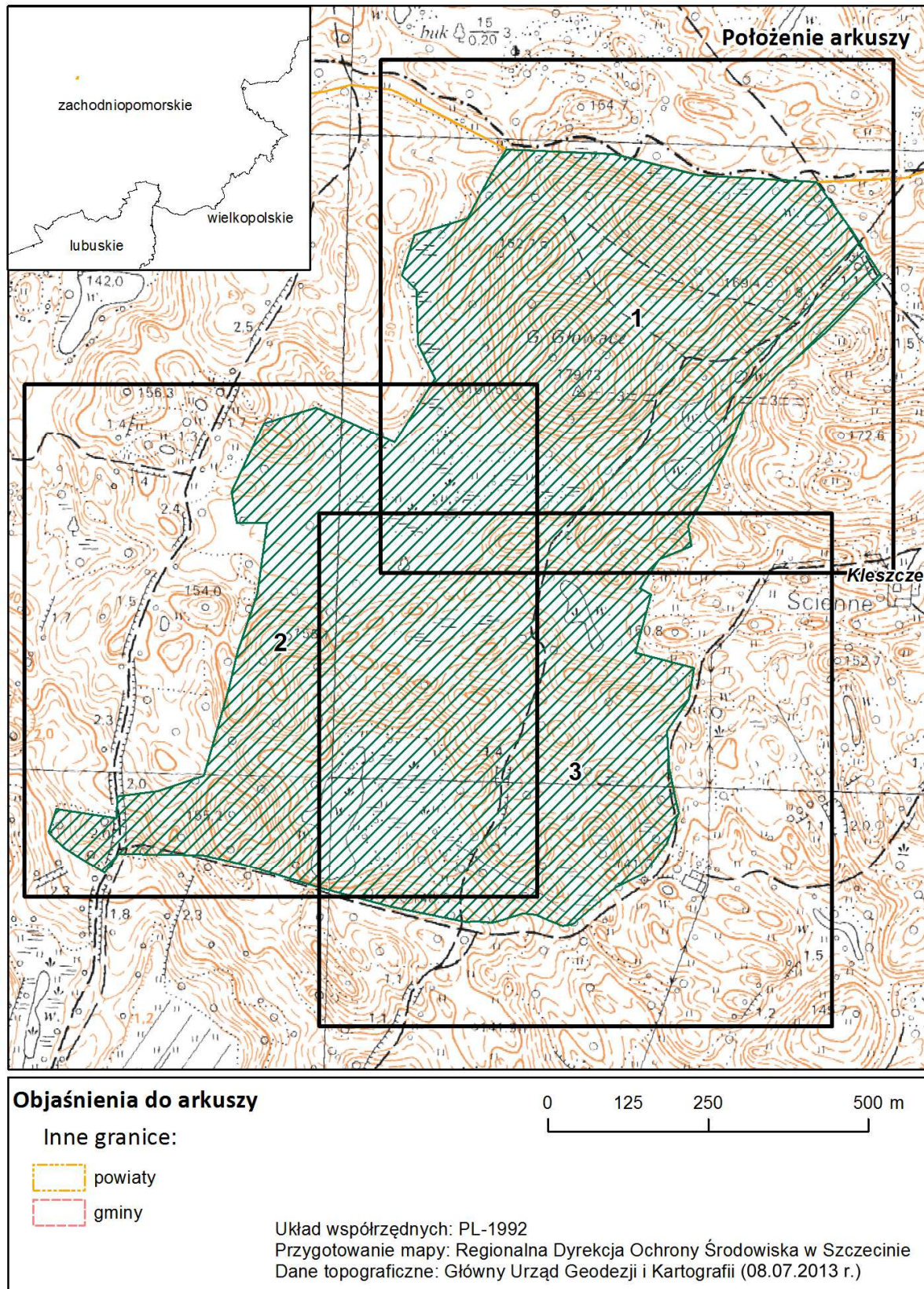
Marcin Siedlecki

¹⁾ zmiany tekstu jednolitego wymienionej ustawy zostały ogłoszone w Dz. U. z 2016 r. poz. 2249 i 2260 oraz z 2017 r. poz. 60, 132, 1074, 1566 i 1595.

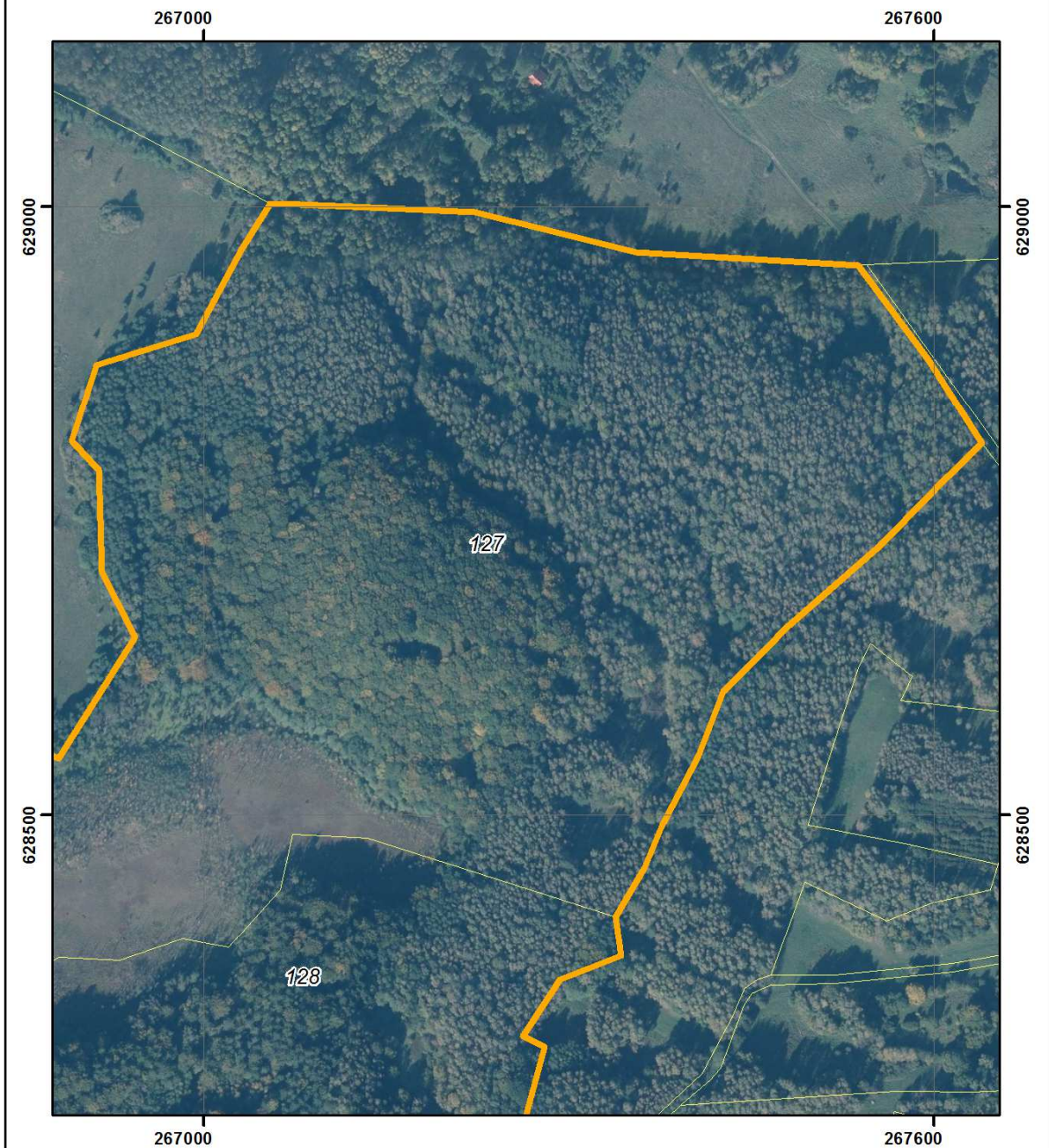
²⁾ niniejsze zarządzenie poprzedzone było zarządzeniem Ministra Leśnictwa i Przemysłu Drzewnego z dnia 11 września 1985 r. w sprawie uznania za rezerwaty przyrody (M.P. Nr 7, poz. 60), które utraciło moc z dniem wejścia w życie ustawy z dnia 16 kwietnia 2004 r. o ochronie przyrody (Dz. U. z 2016 r. poz. 2134 z późn. zm.), z tym że na podstawie art. 153 przywołanej ustawy rezerwaty przyrody utworzone przed dniem wejścia w życie ustawy stały się rezerwatami w rozumieniu niniejszej ustawy.

Załącznik nr 1 do zarządzenia Regionalnego Dyrektora Ochrony Środowiska w Szczecinie z dnia 29 listopada 2017 r. w sprawie rezerwatu przyrody „Głowacz”



Położenie i przebieg granicy rezerwatu przyrody „Głowacz”.



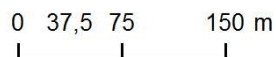
POŁOŻENIE I PRZEBIEG GRANICY REZERWATU PRZYRODY
"GŁOWACZ"
ARKUSZ 1 Z 3



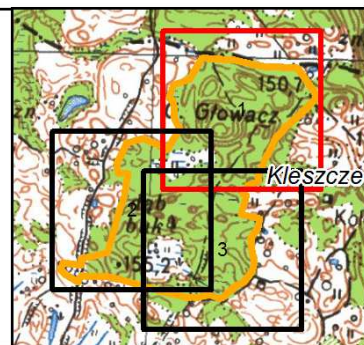
Objaśnienia:

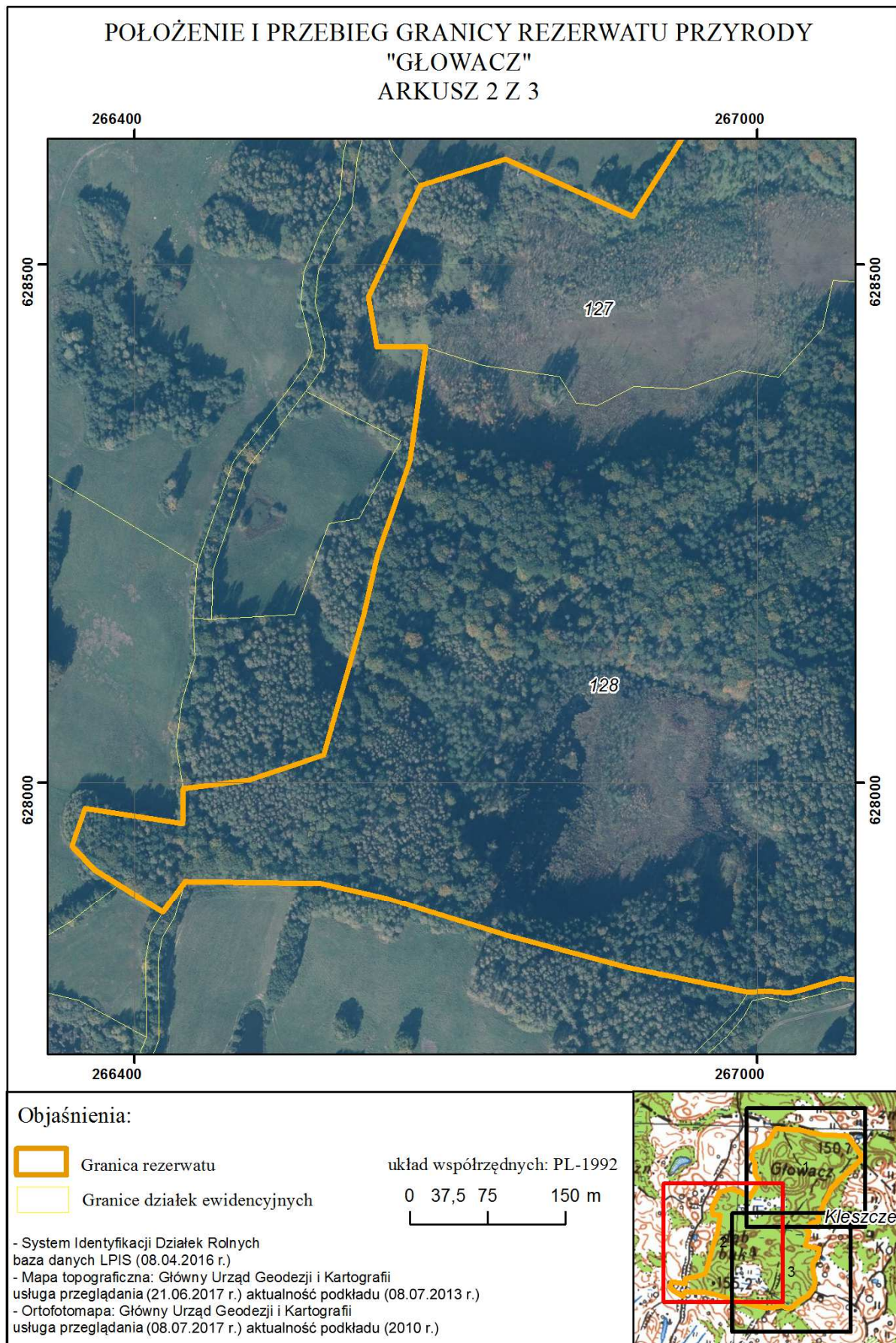
-  Granica rezerwatu
-  Granice działek ewidencyjnych

układ współrzędnych: PL-1992

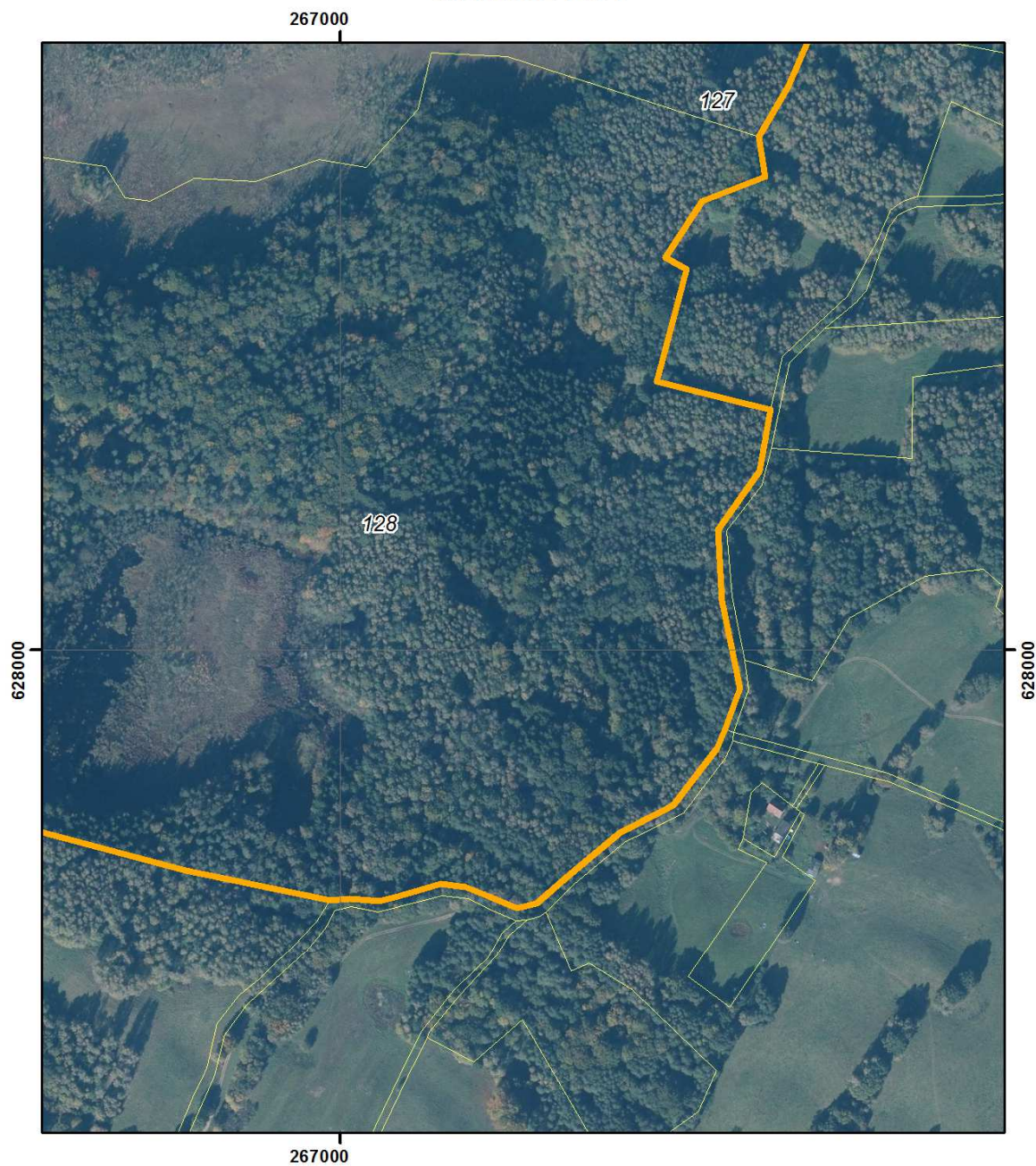


- System Identyfikacji Działek Rolnych
baza danych LPIS (08.04.2016 r.)
- Mapa topograficzna: Główny Urząd Geodezji i Kartografii
usługa przeglądania (21.06.2017 r.) aktualność podkładu (08.07.2013 r.)
- Ortofotomapa: Główny Urząd Geodezji i Kartografii
usługa przeglądania (08.07.2017 r.) aktualność podkładu (2010 r.)







POŁOŻENIE I PRZEBIEG GRANICY REZERWATU PRZYRODY
"GŁOWACZ"
ARKUSZ 3 Z 3




Objaśnienia:

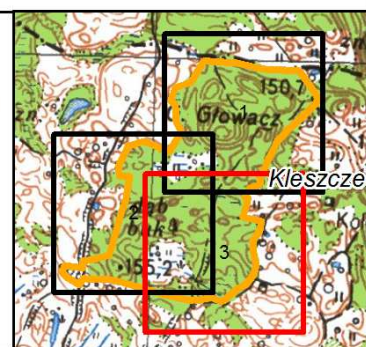
-  Granica rezerwatu
-  Granice działek ewidencyjnych

układ współrzędnych: PL-1992

0 37,5 75 150 m



- System Identyfikacji Działek Rolnych
baza danych LPIS (08.04.2016 r.)
- Mapa topograficzna: Główny Urząd Geodezji i Kartografii
usługa przeglądania (21.06.2017 r.) aktualność podkładu (08.07.2013 r.)
- Ortofotomapa: Główny Urząd Geodezji i Kartografii
usługa przeglądania (08.07.2017 r.) aktualność podkładu (2010 r.)



Załącznik nr 2 do zarządzenia Regionalnego Dyrektora Ochrony Środowiska w Szczecinie z dnia 29 listopada 2017 r. w sprawie rezerwatu przyrody „Głowacz”

Położenie i przebieg granicy rezerwatu przyrody „Głowacz” w postaci wykazu współrzędnych punktów załamania granic według układu współrzędnych płaskich prostokątnych PL-1992.

Lp.	X	Y	Lp.	X	Y
1	628548,52	267406,09	37	627916,55	266361,05
2	628491,50	267376,64	38	627939,15	266339,49
3	628456,36	267361,59	39	627975,69	266352,24
4	628416,16	267338,18	40	627961,12	266446,20
5	628384,18	267342,85	41	627994,57	266446,93
6	628364,36	267292,42	42	628002,95	266510,63
7	628318,23	267262,46	43	628026,96	266582,15
8	628309,00	267279,72	44	628162,53	266620,97
9	628218,12	267255,43	45	628219,74	266634,24
10	628195,06	267347,29	46	628309,99	266665,39
11	628145,22	267338,44	47	628420,91	266680,59
12	628097,39	267304,93	48	628420,36	266633,87
13	628040,26	267307,98	49	628469,16	266625,43
14	627991,05	267318,20	50	628576,23	266675,81
15	627969,08	267322,98	51	628601,28	266757,44
16	627936,27	267310,39	52	628546,38	266880,35
17	627921,05	267304,13	53	628646,50	266943,38
18	627874,54	267268,87	54	628699,81	266916,22
19	627852,67	267225,53	55	628783,45	266913,78
20	627816,72	267182,87	56	628807,43	266891,37
21	627795,11	267158,39	57	628870,56	266911,44
22	627791,84	267142,11	58	628895,85	266993,88
23	627800,96	267119,54	59	628965,41	267030,85
24	627808,93	267100,65	60	629003,15	267054,55
25	627811,08	267080,54	61	629002,09	267079,49
26	627800,43	267043,89	62	628995,88	267222,71
27	627797,07	267031,32	63	628962,94	267354,66
28	627799,07	267006,97	64	628952,25	267537,55
29	627797,64	266991,54	65	628875,12	267594,78
30	627822,14	266874,41	66	628805,73	267639,47
31	627852,41	266760,09	67	628772,68	267605,54
32	627888,31	266643,02	68	628721,58	267556,34
33	627903,34	266579,76	69	628655,25	267480,19
34	627905,08	266448,71	70	628601,28	267426,66
35	627875,35	266427,20	71	628548,52	267406,09
36	627901,59	266385,07			