



# DZIENNIK URZĘDOWY

## WOJEWÓDZTWA ZACHODNIOPOMORSKIEGO

---

Szczecin, dnia 8 grudnia 2017 r.

Poz. 5136

### ZARZĄDZENIE REGIONALNEGO DYREKTORA OCHRONY ŚRODOWISKA W SZCZECINIE

z dnia 29 listopada 2017 r.

#### w sprawie uznania za rezerwat przyrody „Łąki Bobolickie”

Na podstawie art. 13 ust. 3 ustawy z dnia 16 kwietnia 2004 r. o ochronie przyrody (Dz. U. z 2016 r., poz. 2134 ze zm.<sup>1)</sup>) zarządza się, co następuje:

**§ 1.** 1. Uznaje się za rezerwat przyrody pod nazwą „Łąki Bobolickie”, zwany dalej „rezerwatem”, obszar o łącznej powierzchni 128,07 ha, położony na terenie gminy Bobolice, w powiecie koszalińskim, w województwie zachodniopomorskim.

2. Przebieg granicy rezerwatu w postaci współrzędnych punktów ich załamania w układzie współrzędnych płaskich prostokątnych PL-1992 zawiera załącznik nr 1 do zarządzenia.

3. Położenie rezerwatu obrazuje mapa, stanowiąca załącznik nr 2 do zarządzenia.

**§ 2.** Celem ochrony przyrody w rezerwacie jest zachowanie mozaiki łąk w dolinie rzeki Chocieli z występującymi tu rzadkimi gatunkami roślin oraz walorów krajobrazowych doliny.

**§ 3.** 1. Dla rezerwatu przyrody określa się rodzaj - Florystyczny (F1).

2. Dla rezerwatu określa się typ i podtyp:

- 1) ze względu na dominujący przedmiot ochrony: typ - Florystyczny (PFI), podtyp - roślin zielnych i krzewinek (rzk);
- 2) ze względu na główny typ ekosystemu: typ - Łąkowy, pastwiskowy, murawowy i zaroślowy (EŁ), podtyp - łąk mezofilnych (łm).

**§ 4.** Nadzór nad rezerwatem sprawuje Regionalny Konserwator Przyrody w Szczecinie.

**§ 5.** Zarządzenie wchodzi w życie po upływie 14 dni od dnia ogłoszenia.

p.o. Zastępcy Regionalnego Dyrektora Ochrony Środowiska,  
Regionalny Konserwator Przyrody w Szczecinie

**Marcin Siedlecki**

---

<sup>1)</sup> zmiany tekstu jednolitego wymienionej ustawy zostały ogłoszone w Dz. U. z 2016 r. poz. 2249 i 2260 oraz z 2017 r. poz. 60, 132, 1074, 1566 i 1595.

Załącznik nr 1 do zarządzenia Regionalnego Dyrektora Ochrony Środowiska w Szczecinie z dnia 29 listopada 2017 r. w sprawie uznania za rezerwat przyrody „Łąki Boboliczkie”

Opis granicy rezerwatu przyrody „Łąki Boboliczkie” w postaci wykazu współrzędnych punktów załamania granic według układu współrzędnych płaskich prostokątnych PL-1992.

Lp.	X	Y	Komentarz	Lp.	X	Y	Komentarz
1	678128,46	342892,76	część 1	38	677645,06	343757,13	część 1
2	678135,54	343107,62	część 1	39	677644,52	343749,09	część 1
3	678096,45	343127,38	część 1	40	677654,80	343735,67	część 1
4	678095,28	343086,85	część 1	41	677652,52	343714,50	część 1
5	678095,10	343086,93	część 1	42	677659,37	343699,87	część 1
6	678062,69	343102,06	część 1	43	677654,63	343677,58	część 1
7	678061,05	343055,86	część 1	44	677654,97	343671,59	część 1
8	678002,02	343083,92	część 1	45	677656,12	343651,63	część 1
9	677992,94	343049,52	część 1	46	677646,37	343647,02	część 1
10	677914,98	343136,89	część 1	47	677640,78	343612,65	część 1
11	677837,56	343204,99	część 1	48	677631,48	343608,26	część 1
12	677812,35	343258,90	część 1	49	677636,21	343592,56	część 1
13	677779,66	343393,33	część 1	50	677627,61	343592,58	część 1
14	677756,39	343492,27	część 1	51	677610,96	343560,67	część 1
15	677695,36	343663,25	część 1	52	677605,76	343545,60	część 1
16	677688,10	343792,76	część 1	53	677614,60	343545,10	część 1
17	677696,82	343854,06	część 1	54	677615,51	343541,21	część 1
18	677723,39	343858,26	część 1	55	677607,43	343536,24	część 1
19	677723,60	343858,29	część 1	56	677607,53	343527,03	część 1
20	677723,58	343858,66	część 1	57	677610,04	343516,33	część 1
21	677726,18	343924,00	część 1	58	677605,05	343506,95	część 1
22	677726,02	343923,99	część 1	59	677598,96	343482,43	część 1
23	677674,83	343922,11	część 1	60	677600,96	343478,29	część 1
24	677611,25	343913,62	część 1	61	677598,98	343475,77	część 1
25	677566,78	343906,77	część 1	62	677619,36	343461,03	część 1
26	677565,92	343879,95	część 1	63	677622,56	343456,14	część 1
27	677580,48	343870,58	część 1	64	677616,71	343446,04	część 1
28	677589,47	343871,09	część 1	65	677639,92	343410,42	część 1
29	677593,28	343848,28	część 1	66	677655,24	343391,02	część 1
30	677603,76	343848,88	część 1	67	677657,52	343387,85	część 1
31	677604,33	343838,90	część 1	68	677664,48	343376,66	część 1
32	677590,36	343838,11	część 1	69	677677,87	343333,72	część 1
33	677595,89	343811,38	część 1	70	677677,76	343320,14	część 1
34	677607,26	343805,03	część 1	71	677691,45	343297,11	część 1
35	677620,71	343797,78	część 1	72	677705,90	343283,71	część 1
36	677626,84	343778,12	część 1	73	677716,04	343258,58	część 1
37	677638,73	343762,78	część 1	74	677719,77	343246,14	część 1

Lp.	X	Y	Komentarz	Lp.	X	Y	Komentarz
75	677725,78	343199,96	część 1	118	678067,02	342913,48	część 1
76	677729,51	343192,73	część 1	119	678083,73	342919,21	część 1
77	677730,37	343184,65	część 1	120	678090,43	342919,00	część 1
78	677733,91	343173,18	część 1	121	678096,65	342917,90	część 1
79	677732,65	343166,56	część 1	122	678113,89	342912,00	część 1
80	677729,78	343160,48	część 1	123	<b>678128,46</b>	<b>342892,76</b>	<b>część 1</b>
81	677730,65	343157,60	część 1	124	<b>677984,54</b>	<b>342098,00</b>	<b>część 2</b>
82	677734,60	343151,81	część 1	125	677994,82	342110,66	część 2
83	677744,36	343144,83	część 1	126	678004,14	342133,85	część 2
84	677748,40	343144,02	część 1	127	678031,77	342173,67	część 2
85	677760,49	343148,89	część 1	128	678048,93	342203,32	część 2
86	677774,59	343147,79	część 1	129	678092,69	342238,02	część 2
87	677783,01	343141,17	część 1	130	678121,87	342259,11	część 2
88	677782,96	343131,99	część 1	131	678178,40	342281,33	część 2
89	677789,90	343111,98	część 1	132	678205,92	342301,85	część 2
90	677787,48	343100,49	część 1	133	678246,06	342329,91	część 2
91	677777,82	343085,27	część 1	134	678292,56	342369,07	część 2
92	677782,92	343071,79	część 1	135	678294,12	342374,72	część 2
93	677822,45	343075,48	część 1	136	678354,69	342422,34	część 2
94	677844,07	343066,18	część 1	137	678384,77	342438,06	część 2
95	677860,09	343055,94	część 1	138	678399,83	342444,49	część 2
96	677865,79	343048,80	część 1	139	678380,07	342475,42	część 2
97	677891,65	343061,67	część 1	140	678357,95	342481,11	część 2
98	677903,79	343060,35	część 1	141	678335,33	342492,11	część 2
99	677915,76	343053,01	część 1	142	678321,34	342486,72	część 2
100	677936,32	343019,88	część 1	143	678296,03	342492,68	część 2
101	677939,33	343010,35	część 1	144	678288,06	342498,81	część 2
102	677958,15	342991,98	część 1	145	678286,51	342503,00	część 2
103	677963,13	342989,64	część 1	146	678291,89	342511,66	część 2
104	677970,69	343000,22	część 1	147	678315,21	342513,07	część 2
105	677968,39	343016,08	część 1	148	678318,84	342516,48	część 2
106	677973,68	343021,41	część 1	149	678325,83	342536,85	część 2
107	677984,97	343015,78	część 1	150	678322,94	342537,37	część 2
108	677997,71	342995,41	część 1	151	678303,28	342532,52	część 2
109	677999,33	342965,93	część 1	152	678282,74	342555,96	część 2
110	678002,32	342957,56	część 1	153	678262,92	342578,71	część 2
111	678009,96	342959,11	część 1	154	678243,37	342592,98	część 2
112	678012,31	342968,02	część 1	155	678221,25	342598,68	część 2
113	678034,52	342958,33	część 1	156	678207,58	342606,05	część 2
114	678054,73	342920,13	część 1	157	678199,52	342615,00	część 2
115	678053,69	342916,13	część 1	158	678192,18	342623,27	część 2
116	678058,41	342910,17	część 1	159	678188,77	342622,58	część 2
117	678061,12	342910,98	część 1	160	678184,30	342626,56	część 2

<b>Lp.</b>	<b>X</b>	<b>Y</b>	<b>Komentarz</b>	<b>Lp.</b>	<b>X</b>	<b>Y</b>	<b>Komentarz</b>
161	678197,99	342633,30	część 2	202	677975,92	343010,09	część 2
162	678200,22	342637,20	część 2	203	677976,39	342996,14	część 2
163	678230,43	342657,33	część 2	204	677968,84	342985,58	część 2
164	678242,15	342657,94	część 2	205	677960,38	342983,02	część 2
165	678243,18	342665,83	część 2	206	677954,11	342986,27	część 2
166	678241,02	342673,19	część 2	207	677935,88	343005,45	część 2
167	678236,72	342679,05	część 2	208	677932,28	343014,17	część 2
168	678234,29	342685,61	część 2	209	677911,74	343047,29	część 2
169	678235,09	342709,35	część 2	210	677900,36	343055,44	część 2
170	678229,89	342723,40	część 2	211	677893,60	343052,87	część 2
171	678218,61	342739,46	część 2	212	677871,65	343042,77	część 2
172	678220,66	342754,07	część 2	213	677863,10	343044,57	część 2
173	678213,72	342772,81	część 2	214	677856,66	343051,02	część 2
174	678210,25	342782,18	część 2	215	677841,20	343062,07	część 2
175	678196,61	342793,10	część 2	216	677819,02	343070,56	część 2
176	678194,68	342804,10	część 2	217	677780,10	343067,66	część 2
177	678202,15	342827,11	część 2	218	677775,58	343073,38	część 2
178	678199,16	342840,92	część 2	219	677770,40	343084,41	część 2
179	678181,92	342861,59	część 2	220	677774,89	343094,74	część 2
180	678174,06	342872,26	część 2	221	677783,49	343103,33	część 2
181	678164,72	342872,61	część 2	222	677785,11	343110,77	część 2
182	678160,12	342863,13	część 2	223	677780,13	343127,86	część 2
183	678149,00	342852,84	część 2	224	677771,19	343142,85	część 2
184	678131,93	342850,21	część 2	225	677762,36	343144,25	część 2
185	678113,21	342849,85	część 2	226	677750,28	343139,38	część 2
186	678124,12	342882,60	część 2	227	677740,87	343139,95	część 2
187	678112,57	342899,07	część 2	228	677736,63	343142,98	część 2
188	678111,04	342906,71	część 2	229	677731,92	343146,35	część 2
189	678093,81	342912,63	część 2	230	677726,49	343155,51	część 2
190	678087,58	342913,71	część 2	231	677725,22	343160,10	część 2
191	678072,28	342910,63	część 2	232	677728,02	343166,58	część 2
192	678058,27	342905,70	część 2	233	677728,88	343172,65	część 2
193	678049,90	342909,09	część 2	234	677726,06	343183,94	część 2
194	678048,57	342923,45	część 2	235	677725,13	343191,63	część 2
195	678031,19	342952,17	część 2	236	677721,44	343198,79	część 2
196	678022,33	342954,70	część 2	237	677714,31	343245,40	część 2
197	678005,68	342951,20	część 2	238	677711,64	343257,47	część 2
198	677999,22	342951,85	część 2	239	677701,66	343281,86	część 2
199	677994,19	342955,14	część 2	240	677687,37	343294,95	część 2
200	677985,63	343000,49	część 2	241	677673,48	343318,96	część 2
201	677980,07	343008,15	część 2	242	677673,39	343333,04	część 2

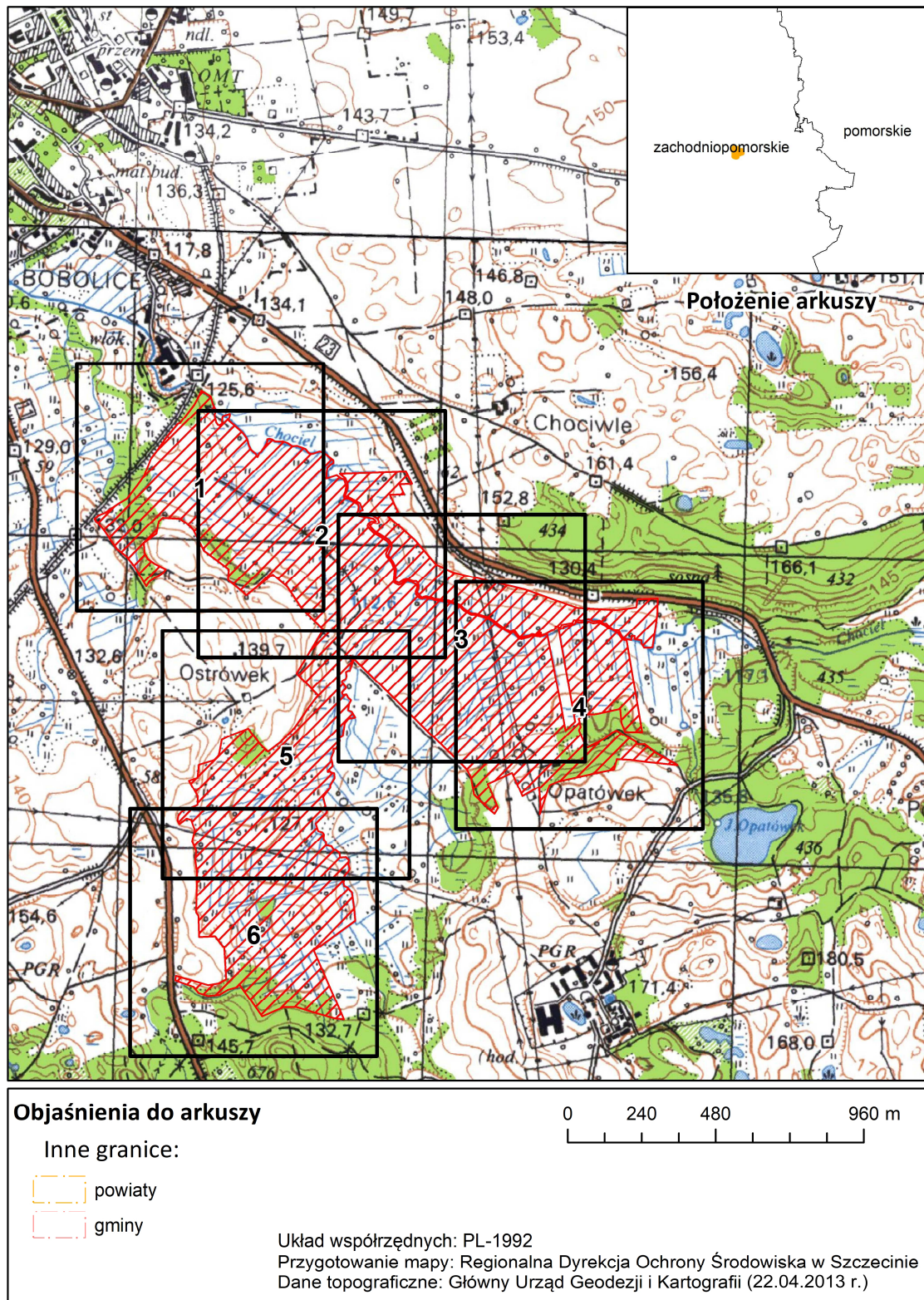
Lp.	X	Y	Komentarz	Lp.	X	Y	Komentarz
243	677660,38	343375,00	część 2	286	677294,99	343817,91	część 2
244	677653,88	343386,05	część 2	287	677324,02	343806,53	część 2
245	677651,69	343389,07	część 2	288	677369,04	343801,82	część 2
246	677635,31	343408,57	część 2	289	677367,42	343794,05	część 2
247	677611,79	343446,69	część 2	290	677362,51	343770,53	część 2
248	677617,40	343456,21	część 2	291	677352,56	343722,96	część 2
249	677616,56	343457,41	część 2	292	677350,63	343687,69	część 2
250	677594,04	343474,81	część 2	293	677339,81	343671,85	część 2
251	677596,12	343478,40	część 2	294	677336,98	343667,68	część 2
252	677593,45	343481,76	część 2	295	677331,26	343669,33	część 2
253	677599,78	343507,30	część 2	296	677310,93	343673,87	część 2
254	677605,08	343516,14	część 2	297	677301,51	343668,14	część 2
255	677603,26	343526,42	część 2	298	677251,21	343688,27	część 2
256	677602,25	343537,30	część 2	299	677244,61	343696,13	część 2
257	677610,72	343541,72	część 2	300	677272,26	343750,97	część 2
258	677610,19	343542,93	część 2	301	677293,13	343775,69	część 2
259	677600,81	343542,62	część 2	302	677299,42	343789,62	część 2
260	677609,82	343565,54	część 2	303	677279,65	343823,40	część 2
261	677378,28	343610,68	część 2	304	677263,41	343851,67	część 2
262	677299,34	343625,32	część 2	305	677254,52	343857,75	część 2
263	677328,82	343655,65	część 2	306	677254,67	343865,29	część 2
264	677627,67	343601,69	część 2	307	677254,94	343881,22	część 2
265	677625,40	343606,24	część 2	308	677224,63	343921,00	część 2
266	677629,82	343618,37	część 2	309	677195,52	343974,91	część 2
267	677634,59	343617,60	część 2	310	677186,37	343987,85	część 2
268	677641,75	343650,51	część 2	311	677197,66	343884,77	część 2
269	677645,47	343657,00	część 2	312	677203,97	343835,32	część 2
270	677650,60	343657,32	część 2	313	677205,96	343790,97	część 2
271	677648,04	343672,67	część 2	314	677172,01	343781,90	część 2
272	677651,34	343700,23	część 2	315	677164,88	343743,73	część 2
273	677645,80	343714,42	część 2	316	677134,39	343603,47	część 2
274	677649,14	343734,56	część 2	317	677121,88	343573,12	część 2
275	677640,60	343748,14	część 2	318	677027,72	343541,33	część 2
276	677637,03	343755,48	część 2	319	677057,44	343543,77	część 2
277	677632,08	343761,01	część 2	320	677093,55	343540,62	część 2
278	677623,48	343777,08	część 2	321	677114,92	343539,11	część 2
279	677615,20	343794,38	część 2	322	677113,38	343534,63	część 2
280	677604,74	343800,83	część 2	323	677084,87	343485,67	część 2
281	677593,17	343808,65	część 2	324	677161,78	343451,49	część 2
282	677588,72	343822,94	część 2	325	677125,56	343372,71	część 2
283	677294,82	343873,34	część 2	326	677047,45	343406,11	część 2
284	677294,63	343873,37	część 2	327	677029,06	343394,42	część 2
285	677294,63	343872,94	część 2	328	677042,64	343378,14	część 2

Lp.	X	Y	Komentarz	Lp.	X	Y	Komentarz
329	677089,55	343328,80	część 2	371	677163,18	342865,73	część 2
330	677147,94	343318,50	część 2	372	677161,01	342875,00	część 2
331	677174,71	343303,72	część 2	373	677145,16	342876,08	część 2
332	677540,83	342928,48	część 2	374	677122,92	342862,72	część 2
333	677538,82	342922,82	część 2	375	677111,98	342861,85	część 2
334	677533,84	342920,74	część 2	376	677082,26	342839,13	część 2
335	677525,95	342937,43	część 2	377	677048,43	342847,79	część 2
336	677518,03	342934,81	część 2	378	677040,13	342851,75	część 2
337	677495,93	342926,90	część 2	379	677032,12	342850,53	część 2
338	677492,25	342925,47	część 2	380	676997,03	342815,52	część 2
339	677492,01	342919,61	część 2	381	676973,40	342823,26	część 2
340	677488,09	342912,85	część 2	382	676969,48	342836,67	część 2
341	677474,44	342915,26	część 2	383	676962,84	342841,68	część 2
342	677466,28	342912,11	część 2	384	676947,51	342840,53	część 2
343	677460,47	342901,30	część 2	385	676937,32	342848,57	część 2
344	677456,40	342899,59	część 2	386	676926,64	342849,05	część 2
345	677437,37	342913,95	część 2	387	676923,97	342865,48	część 2
346	677421,14	342899,67	część 2	388	676910,77	342874,37	część 2
347	677413,57	342903,84	część 2	389	676912,33	342879,61	część 2
348	677415,54	342914,53	część 2	390	676902,24	342891,99	część 2
349	677405,00	342920,09	część 2	391	676887,49	342894,57	część 2
350	677397,15	342929,45	część 2	392	676888,83	342912,95	część 2
351	677384,84	342922,98	część 2	393	676879,24	342922,66	część 2
352	677364,30	342920,42	część 2	394	676867,28	342920,18	część 2
353	677359,84	342931,73	część 2	395	676852,33	342925,04	część 2
354	677341,17	342943,57	część 2	396	676841,10	342919,59	część 2
355	677338,20	342921,00	część 2	397	676836,48	342913,75	część 2
356	677323,50	342909,28	część 2	398	676831,35	342910,50	część 2
357	677281,52	342902,52	część 2	399	676825,36	342906,75	część 2
358	677274,67	342891,01	część 2	400	676819,08	342908,48	część 2
359	677265,93	342893,98	część 2	401	676807,77	342905,32	część 2
360	677240,04	342880,53	część 2	402	676796,64	342907,35	część 2
361	677239,98	342872,48	część 2	403	676793,01	342917,14	część 2
362	677235,49	342871,50	część 2	404	676776,45	342932,71	część 2
363	677232,44	342874,10	część 2	405	676715,59	342940,60	część 2
364	677209,10	342865,12	część 2	406	676684,30	342943,02	część 2
365	677197,28	342868,43	część 2	407	676588,13	342808,93	część 2
366	677189,69	342869,49	część 2	408	676363,74	342906,31	część 2
367	677183,52	342869,68	część 2	409	676366,94	342876,85	część 2
368	677167,45	342853,44	część 2	410	676385,64	342810,08	część 2
369	677164,56	342854,63	część 2	411	676403,09	342753,33	część 2
370	677167,80	342860,13	część 2	412	676402,99	342711,09	część 2

Lp.	X	Y	Komentarz	Lp.	X	Y	Komentarz
413	676373,08	342641,85	część 2	453	677306,29	342596,32	część 2
414	676478,70	342567,03	część 2	454	677290,66	342608,19	część 2
415	676468,93	342561,45	część 2	455	677253,72	342636,25	część 2
416	676460,32	342530,95	część 2	456	677230,67	342660,60	część 2
417	676444,02	342503,00	część 2	457	677260,91	342700,00	część 2
418	676439,98	342465,94	część 2	458	677309,37	342746,50	część 2
419	676450,08	342435,04	część 2	459	677368,79	342788,48	część 2
420	676469,94	342418,98	część 2	460	677412,47	342822,11	część 2
421	676490,61	342360,32	część 2	461	677483,79	342752,96	część 2
422	676505,86	342361,62	część 2	462	677625,14	342840,72	część 2
423	676475,76	342467,09	część 2	463	677692,91	342770,27	część 2
424	676481,53	342502,17	część 2	464	677764,75	342723,41	część 2
425	676494,27	342525,30	część 2	465	677804,92	342675,23	część 2
426	676596,96	342518,29	część 2	466	677736,98	342589,95	część 2
427	676634,24	342489,22	część 2	467	677752,16	342573,99	część 2
428	676632,60	342437,00	część 2	468	677754,19	342571,27	część 2
429	676700,67	342435,01	część 2	469	677787,31	342530,96	część 2
430	676710,43	342428,22	część 2	470	677821,29	342533,87	część 2
431	676719,13	342428,21	część 2	471	677880,80	342453,09	część 2
432	676727,02	342427,77	część 2	472	677948,79	342417,75	część 2
433	676839,17	342430,46	część 2	473	677972,13	342393,66	część 2
434	676880,09	342424,12	część 2	474	677984,74	342373,81	część 2
435	676909,21	342428,20	część 2	475	677987,96	342319,43	część 2
436	676939,62	342413,90	część 2	476	677976,66	342306,62	część 2
437	676975,89	342423,50	część 2	477	677935,87	342298,88	część 2
438	677008,99	342411,45	część 2	478	677906,87	342258,05	część 2
439	677013,46	342396,66	część 2	479	677874,55	342260,27	część 2
440	676996,29	342373,50	część 2	480	677854,61	342271,30	część 2
441	677007,09	342367,52	część 2	481	677839,94	342292,48	część 2
442	677022,92	342369,36	część 2	482	677821,74	342329,05	część 2
443	677035,32	342380,46	część 2	483	677810,81	342320,86	część 2
444	677057,41	342432,04	część 2	484	677782,17	342276,16	część 2
445	677084,56	342432,86	część 2	485	677766,46	342265,95	część 2
446	677136,62	342404,19	część 2	486	677829,86	342228,20	część 2
447	677145,48	342432,23	część 2	487	677862,65	342202,21	część 2
448	677187,84	342436,76	część 2	488	677888,15	342169,23	część 2
449	677203,57	342486,36	część 2	489	677944,95	342130,56	część 2
450	677218,93	342501,10	część 2	490	677977,24	342103,10	część 2
451	677269,43	342510,72	część 2	491	<b>677984,54</b>	<b>342098,00</b>	<b>część 2</b>
452	677288,74	342550,22	część 2				

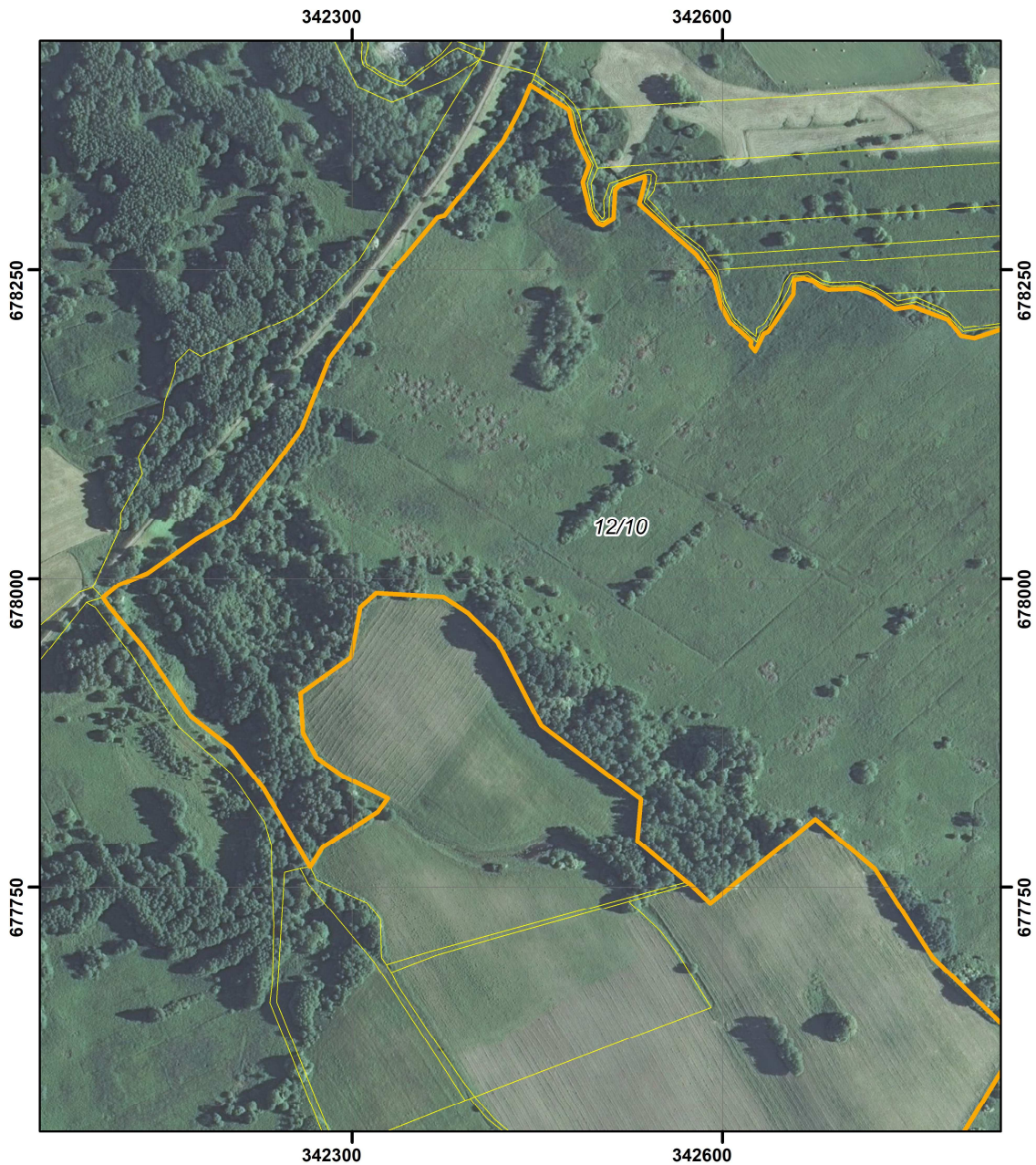
Załącznik nr 2 do zarządzenia Regionalnego Dyrektora Ochrony Środowiska w Szczecinie z dnia 29 listopada 2017 r. w sprawie uznania za rezerwat przyrody „Łąki Bobolickie”

Położenie i przebieg granicy rezerwatu przyrody „Łąki Bobolickie”.







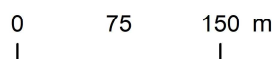
POŁOŻENIE I PRZEBIEG GRANICY REZERWATU PRZYRODY  
"ŁĄKI BOBOLICKIE"  
ARKUSZ 1 Z 6



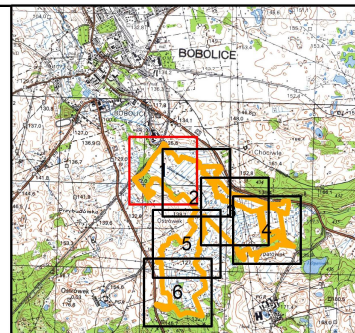
Objaśnienia:

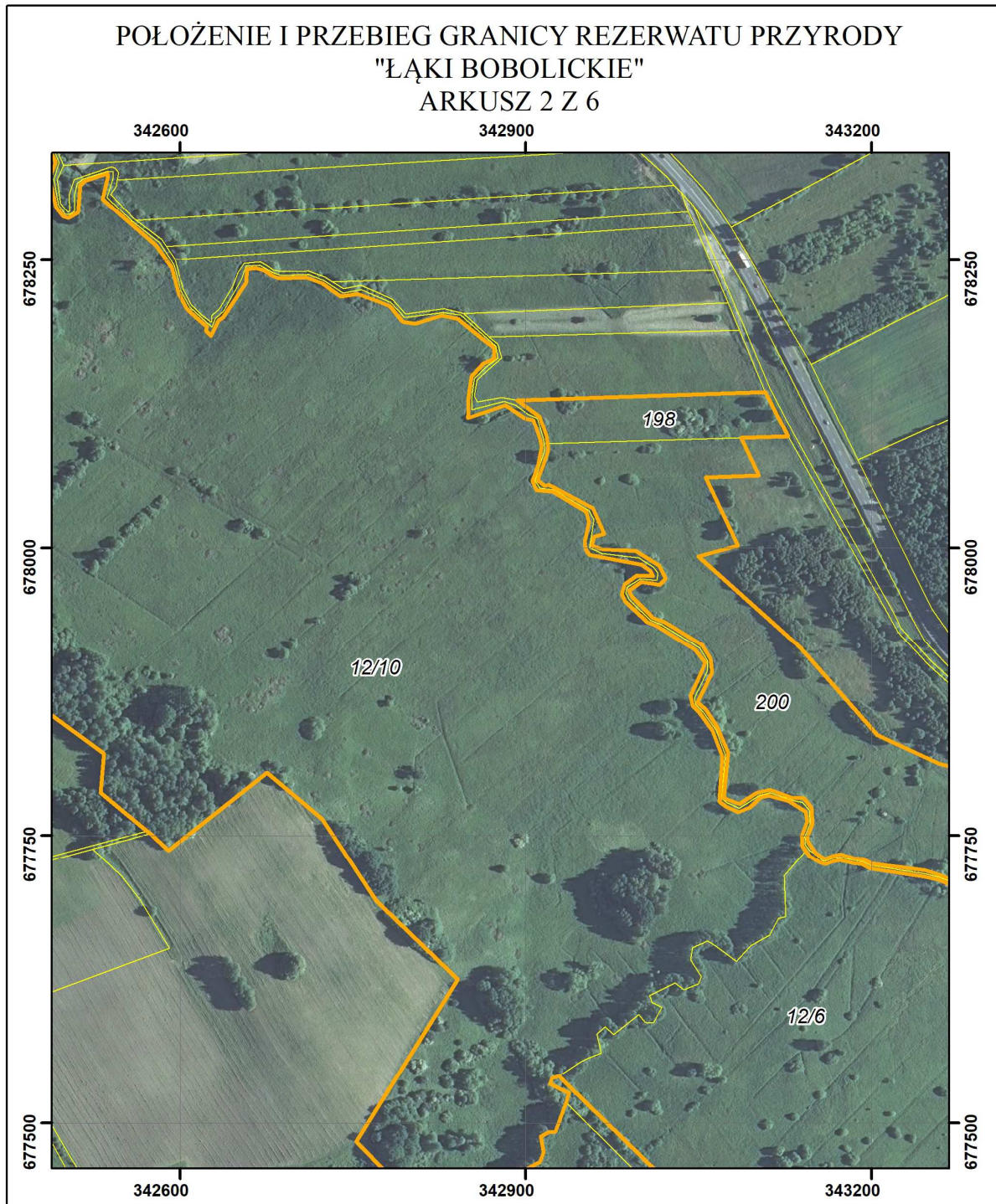
-  Granica rezerwatu
-  Granice działek ewidencyjnych

układ współrzędnych: PL-1992



- System Identyfikacji Działek Rolnych  
baza danych LPIS (08.04.2016 r.)
- Mapa topograficzna: Główny Urząd Geodezji i Kartografii  
usługa przeglądania (30.10.2017 r.) aktualność podkładu (22.04.2013 r.)
- Ortofotomapa: Główny Urząd Geodezji i Kartografii  
usługa przeglądania (30.10.2017 r.) aktualność podkładu (2010 r.)

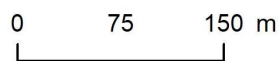




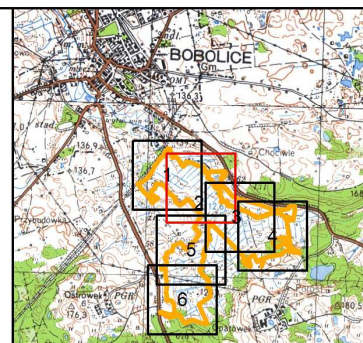
**Objaśnienia:**

- Granica rezerwatu
- Granice działek ewidencyjnych

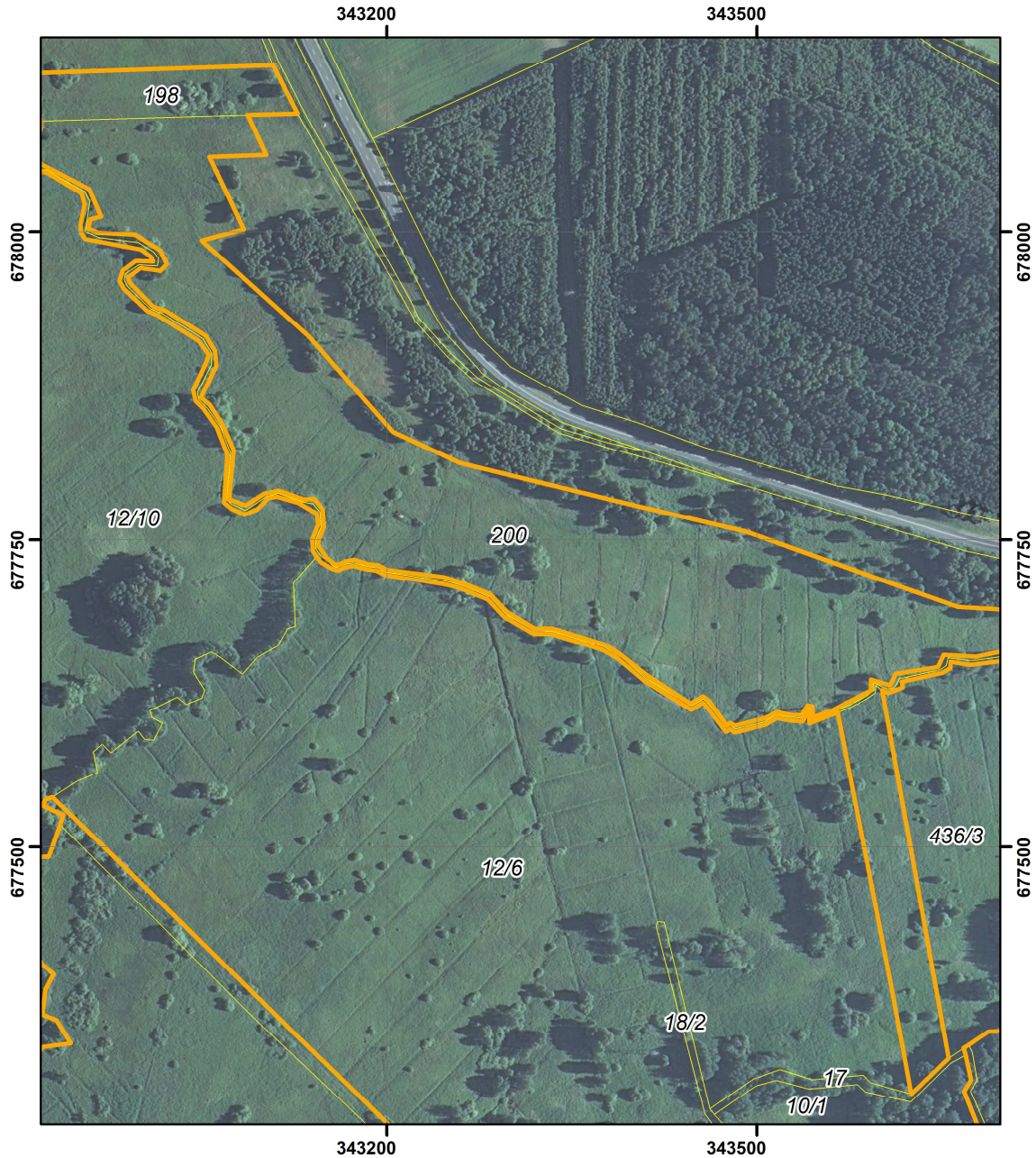
układ współrzędnych: PL-1992





- System Identyfikacji Działek Rolnych  
baza danych LPIS (08.04.2016 r.)
- Mapa topograficzna: Główny Urząd Geodezji i Kartografii  
usługa przeglądania (30.10.2017 r.) aktualność podkładu (22.04.2013 r.)
- Ortofotomapa: Główny Urząd Geodezji i Kartografii  
usługa przeglądania (30.10.2017 r.) aktualność podkładu (2010 r.)



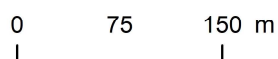
POŁOŻENIE I PRZEBIEG GRANICY REZERWATU PRZYRODY  
 "ŁĄKI BOBOLICKIE"  
 ARKUSZ 3 Z 6



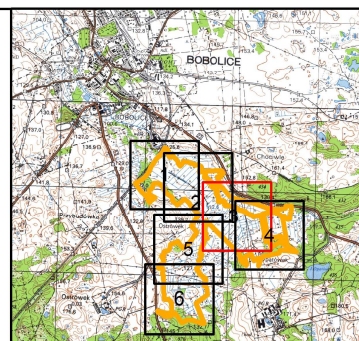
Objaśnienia:

-  Granica rezerwatu
-  Granice działek ewidencyjnych

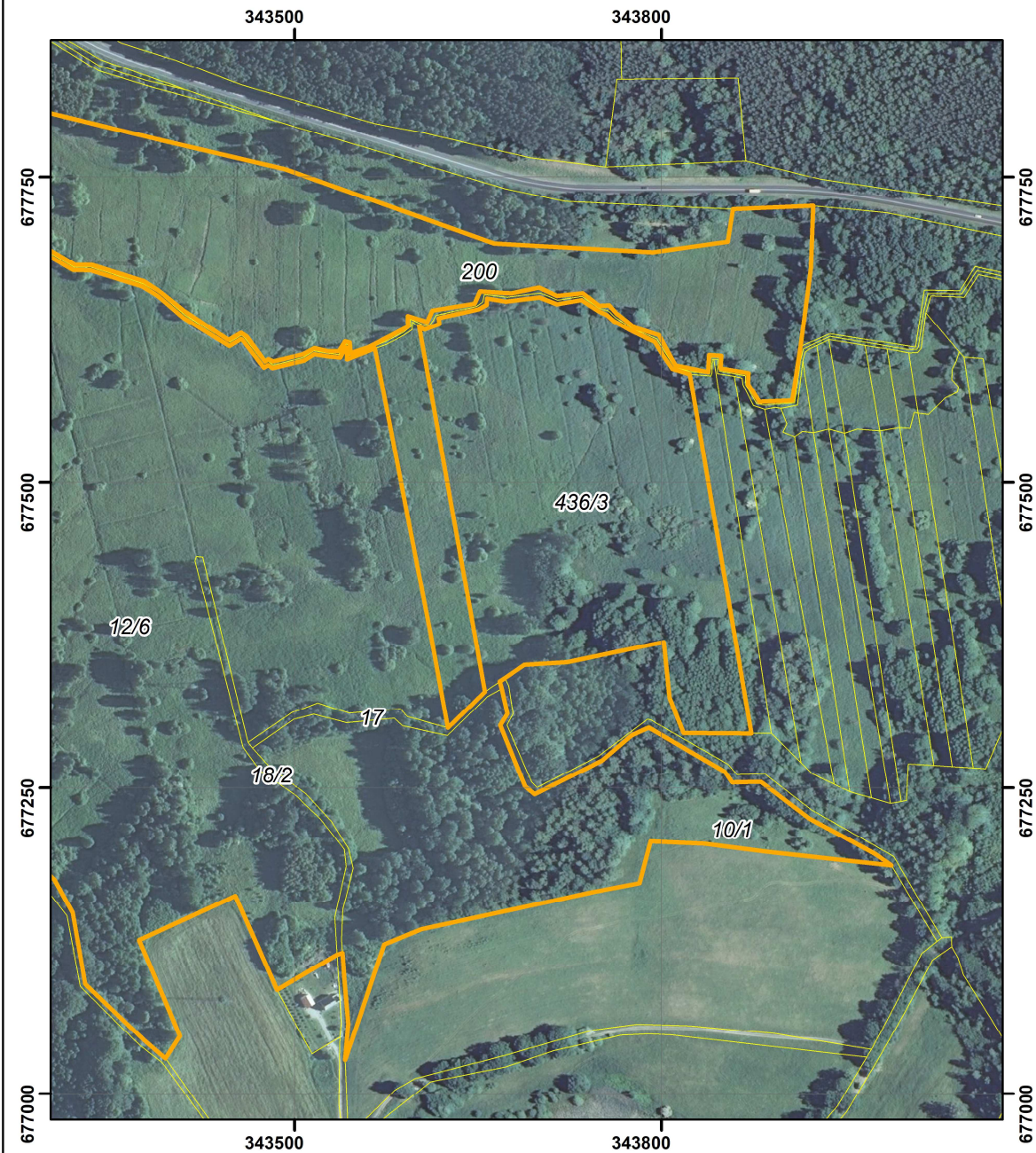
układ współrzędnych: PL-1992





- System Identyfikacji Działek Rolnych  
 baza danych LPIS (08.04.2016 r.)
- Mapa topograficzna: Główny Urząd Geodezji i Kartografii  
 usługa przeglądania (30.10.2017 r.) aktualność podkładu (22.04.2013 r.)
- Ortofotomapa: Główny Urząd Geodezji i Kartografii  
 usługa przeglądania (30.10.2017 r.) aktualność podkładu (2010 r.)



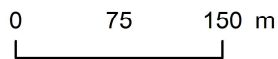
POŁOŻENIE I PRZEBIEG GRANICY REZERWATU PRZYRODY  
 "ŁĄKI BOBOLICKIE"  
 ARKUSZ 4 Z 6



Objaśnienia:

-  Granica rezerwatu
-  Granice działek ewidencyjnych

układ współrzędnych: PL-1992



- System Identyfikacji Działek Rolnych  
 baza danych LPIS (08.04.2016 r.)
- Mapa topograficzna: Główny Urząd Geodezji i Kartografii  
 usługa przeglądania (30.10.2017 r.) aktualność podkładu (22.04.2013 r.)
- Ortofotomapa: Główny Urząd Geodezji i Kartografii  
 usługa przeglądania (30.10.2017 r.) aktualność podkładu (2010 r.)

