

ZARZĄDZENIE
REGIONALNEGO DYREKTORA OCHRONY ŚRODOWISKA W SZCZECINIE
z dnia 29 listopada 2017 r.

w sprawie uznania za rezerwat przyrody „Łąki Bobolickie”

Na podstawie art. 13 ust. 3 ustawy z dnia 16 kwietnia 2004 r. o ochronie przyrody (Dz. U. z 2016 r., poz. 2134 ze zm.¹⁾) zarządza się, co następuje.

§ 1.1. Uznaje się za rezerwat przyrody pod nazwą „Łąki Bobolickie”, zwany dalej „rezerwatem”, obszar o łącznej powierzchni 128,07 ha, położony na terenie gminy Bobolice, w powiecie koszalińskim, w województwie zachodniopomorskim.

2. Przebieg granicy rezerwatu w postaci współrzędnych punktów ich załamania w układzie współrzędnych płaskich prostokątnych PL-1992 zawiera załącznik nr 1 do zarządzenia.

3. Położenie rezerwatu obrazuje mapa, stanowiąca załącznik nr 2 do zarządzenia.

§ 2. Celem ochrony przyrody w rezerwacie jest zachowanie mozaiki łąk w dolinie rzeki Chocieli z występującymi tu rzadkimi gatunkami roślin oraz walorów krajobrazowych doliny.

§ 3. 1. Dla rezerwatu przyrody określa się rodzaj – Florystyczny (Fl).

2. Dla rezerwatu określa się typ i podtyp:

- 1) ze względu na dominujący przedmiot ochrony: typ - Florystyczny (PFl), podtyp – roślin zielnych i krzewinek (rzk);
- 2) ze względu na główny typ ekosystemu: typ – Łąkowy, pastwiskowy, murawowy i zaroślowy (EŁ), podtyp – łąk mezofilnych (łm).

§ 4. Nadzór nad rezerwatem sprawuje Regionalny Konserwator Przyrody w Szczecinie.

§ 5. Zarządzenie wchodzi w życie po upływie 14 dni od dnia ogłoszenia.



p.o. Zastępcy Regionalnego Dyrektora
Ochrony Środowiska
w Szczecinie
Regionalny Konserwator Przyrody
Marcin Siedlecki
Marcin Siedlecki

¹⁾ zmiany tekstu jednolitego wymienionej ustawy zostały ogłoszone w Dz. U. z 2016 r. poz. 2249 i 2260 oraz z 2017 r. poz. 60, 132, 1074, 1566 i 1595.

Załącznik nr 1 do zarządzenia Regionalnego Dyrektora Ochrony Środowiska w Szczecinie z dnia 29 listopada 2017 r. w sprawie uznania za rezerwat przyrody „Łąki Boboliczkie”

Opis granicy rezerwatu przyrody „Łąki Boboliczkie” w postaci wykazu współrzędnych punktów załamania granic według układu współrzędnych płaskich prostokątnych PL-1992.

Lp.	X	Y	Komentarz	Lp.	X	Y	Komentarz
1	678128,46	342892,76	część 1	38	677645,06	343757,13	część 1
2	678135,54	343107,62	część 1	39	677644,52	343749,09	część 1
3	678096,45	343127,38	część 1	40	677654,80	343735,67	część 1
4	678095,28	343086,85	część 1	41	677652,52	343714,50	część 1
5	678095,10	343086,93	część 1	42	677659,37	343699,87	część 1
6	678062,69	343102,06	część 1	43	677654,63	343677,58	część 1
7	678061,05	343055,86	część 1	44	677654,97	343671,59	część 1
8	678002,02	343083,92	część 1	45	677656,12	343651,63	część 1
9	677992,94	343049,52	część 1	46	677646,37	343647,02	część 1
10	677914,98	343136,89	część 1	47	677640,78	343612,65	część 1
11	677837,56	343204,99	część 1	48	677631,48	343608,26	część 1
12	677812,35	343258,90	część 1	49	677636,21	343592,56	część 1
13	677779,66	343393,33	część 1	50	677627,61	343592,58	część 1
14	677756,39	343492,27	część 1	51	677610,96	343560,67	część 1
15	677695,36	343663,25	część 1	52	677605,76	343545,60	część 1
16	677688,10	343792,76	część 1	53	677614,60	343545,10	część 1
17	677696,82	343854,06	część 1	54	677615,51	343541,21	część 1
18	677723,39	343858,26	część 1	55	677607,43	343536,24	część 1
19	677723,60	343858,29	część 1	56	677607,53	343527,03	część 1
20	677723,58	343858,66	część 1	57	677610,04	343516,33	część 1
21	677726,18	343924,00	część 1	58	677605,05	343506,95	część 1
22	677726,02	343923,99	część 1	59	677598,96	343482,43	część 1
23	677674,83	343922,11	część 1	60	677600,96	343478,29	część 1
24	677611,25	343913,62	część 1	61	677598,98	343475,77	część 1
25	677566,78	343906,77	część 1	62	677619,36	343461,03	część 1
26	677565,92	343879,95	część 1	63	677622,56	343456,14	część 1
27	677580,48	343870,58	część 1	64	677616,71	343446,04	część 1
28	677589,47	343871,09	część 1	65	677639,92	343410,42	część 1
29	677593,28	343848,28	część 1	66	677655,24	343391,02	część 1
30	677603,76	343848,88	część 1	67	677657,52	343387,85	część 1
31	677604,33	343838,90	część 1	68	677664,48	343376,66	część 1
32	677590,36	343838,11	część 1	69	677677,87	343333,72	część 1
33	677595,89	343811,38	część 1	70	677677,76	343320,14	część 1
34	677607,26	343805,03	część 1	71	677691,45	343297,11	część 1
35	677620,71	343797,78	część 1	72	677705,90	343283,71	część 1
36	677626,84	343778,12	część 1	73	677716,04	343258,58	część 1
37	677638,73	343762,78	część 1	74	677719,77	343246,14	część 1

Lp.	X	Y	Komentarz	Lp.	X	Y	Komentarz
75	677725,78	343199,96	część 1	118	678067,02	342913,48	część 1
76	677729,51	343192,73	część 1	119	678083,73	342919,21	część 1
77	677730,37	343184,65	część 1	120	678090,43	342919,00	część 1
78	677733,91	343173,18	część 1	121	678096,65	342917,90	część 1
79	677732,65	343166,56	część 1	122	678113,89	342912,00	część 1
80	677729,78	343160,48	część 1	123	678128,46	342892,76	część 1
81	677730,65	343157,60	część 1	124	677984,54	342098,00	część 2
82	677734,60	343151,81	część 1	125	677994,82	342110,66	część 2
83	677744,36	343144,83	część 1	126	678004,14	342133,85	część 2
84	677748,40	343144,02	część 1	127	678031,77	342173,67	część 2
85	677760,49	343148,89	część 1	128	678048,93	342203,32	część 2
86	677774,59	343147,79	część 1	129	678092,69	342238,02	część 2
87	677783,01	343141,17	część 1	130	678121,87	342259,11	część 2
88	677782,96	343131,99	część 1	131	678178,40	342281,33	część 2
89	677789,90	343111,98	część 1	132	678205,92	342301,85	część 2
90	677787,48	343100,49	część 1	133	678246,06	342329,91	część 2
91	677777,82	343085,27	część 1	134	678292,56	342369,07	część 2
92	677782,92	343071,79	część 1	135	678294,12	342374,72	część 2
93	677822,45	343075,48	część 1	136	678354,69	342422,34	część 2
94	677844,07	343066,18	część 1	137	678384,77	342438,06	część 2
95	677860,09	343055,94	część 1	138	678399,83	342444,49	część 2
96	677865,79	343048,80	część 1	139	678380,07	342475,42	część 2
97	677891,65	343061,67	część 1	140	678357,95	342481,11	część 2
98	677903,79	343060,35	część 1	141	678335,33	342492,11	część 2
99	677915,76	343053,01	część 1	142	678321,34	342486,72	część 2
100	677936,32	343019,88	część 1	143	678296,03	342492,68	część 2
101	677939,33	343010,35	część 1	144	678288,06	342498,81	część 2
102	677958,15	342991,98	część 1	145	678286,51	342503,00	część 2
103	677963,13	342989,64	część 1	146	678291,89	342511,66	część 2
104	677970,69	343000,22	część 1	147	678315,21	342513,07	część 2
105	677968,39	343016,08	część 1	148	678318,84	342516,48	część 2
106	677973,68	343021,41	część 1	149	678325,83	342536,85	część 2
107	677984,97	343015,78	część 1	150	678322,94	342537,37	część 2
108	677997,71	342995,41	część 1	151	678303,28	342532,52	część 2
109	677999,33	342965,93	część 1	152	678282,74	342555,96	część 2
110	678002,32	342957,56	część 1	153	678262,92	342578,71	część 2
111	678009,96	342959,11	część 1	154	678243,37	342592,98	część 2
112	678012,31	342968,02	część 1	155	678221,25	342598,68	część 2
113	678034,52	342958,33	część 1	156	678207,58	342606,05	część 2
114	678054,73	342920,13	część 1	157	678199,52	342615,00	część 2
115	678053,69	342916,13	część 1	158	678192,18	342623,27	część 2
116	678058,41	342910,17	część 1	159	678188,77	342622,58	część 2
117	678061,12	342910,98	część 1	160	678184,30	342626,56	część 2

Lp.	X	Y	Komentarz	Lp.	X	Y	Komentarz
161	678197,99	342633,30	część 2	202	677975,92	343010,09	część 2
162	678200,22	342637,20	część 2	203	677976,39	342996,14	część 2
163	678230,43	342657,33	część 2	204	677968,84	342985,58	część 2
164	678242,15	342657,94	część 2	205	677960,38	342983,02	część 2
165	678243,18	342665,83	część 2	206	677954,11	342986,27	część 2
166	678241,02	342673,19	część 2	207	677935,88	343005,45	część 2
167	678236,72	342679,05	część 2	208	677932,28	343014,17	część 2
168	678234,29	342685,61	część 2	209	677911,74	343047,29	część 2
169	678235,09	342709,35	część 2	210	677900,36	343055,44	część 2
170	678229,89	342723,40	część 2	211	677893,60	343052,87	część 2
171	678218,61	342739,46	część 2	212	677871,65	343042,77	część 2
172	678220,66	342754,07	część 2	213	677863,10	343044,57	część 2
173	678213,72	342772,81	część 2	214	677856,66	343051,02	część 2
174	678210,25	342782,18	część 2	215	677841,20	343062,07	część 2
175	678196,61	342793,10	część 2	216	677819,02	343070,56	część 2
176	678194,68	342804,10	część 2	217	677780,10	343067,66	część 2
177	678202,15	342827,11	część 2	218	677775,58	343073,38	część 2
178	678199,16	342840,92	część 2	219	677770,40	343084,41	część 2
179	678181,92	342861,59	część 2	220	677774,89	343094,74	część 2
180	678174,06	342872,26	część 2	221	677783,49	343103,33	część 2
181	678164,72	342872,61	część 2	222	677785,11	343110,77	część 2
182	678160,12	342863,13	część 2	223	677780,13	343127,86	część 2
183	678149,00	342852,84	część 2	224	677771,19	343142,85	część 2
184	678131,93	342850,21	część 2	225	677762,36	343144,25	część 2
185	678113,21	342849,85	część 2	226	677750,28	343139,38	część 2
186	678124,12	342882,60	część 2	227	677740,87	343139,95	część 2
187	678112,57	342899,07	część 2	228	677736,63	343142,98	część 2
188	678111,04	342906,71	część 2	229	677731,92	343146,35	część 2
189	678093,81	342912,63	część 2	230	677726,49	343155,51	część 2
190	678087,58	342913,71	część 2	231	677725,22	343160,10	część 2
191	678072,28	342910,63	część 2	232	677728,02	343166,58	część 2
192	678058,27	342905,70	część 2	233	677728,88	343172,65	część 2
193	678049,90	342909,09	część 2	234	677726,06	343183,94	część 2
194	678048,57	342923,45	część 2	235	677725,13	343191,63	część 2
195	678031,19	342952,17	część 2	236	677721,44	343198,79	część 2
196	678022,33	342954,70	część 2	237	677714,31	343245,40	część 2
197	678005,68	342951,20	część 2	238	677711,64	343257,47	część 2
198	677999,22	342951,85	część 2	239	677701,66	343281,86	część 2
199	677994,19	342955,14	część 2	240	677687,37	343294,95	część 2
200	677985,63	343000,49	część 2	241	677673,48	343318,96	część 2
201	677980,07	343008,15	część 2	242	677673,39	343333,04	część 2

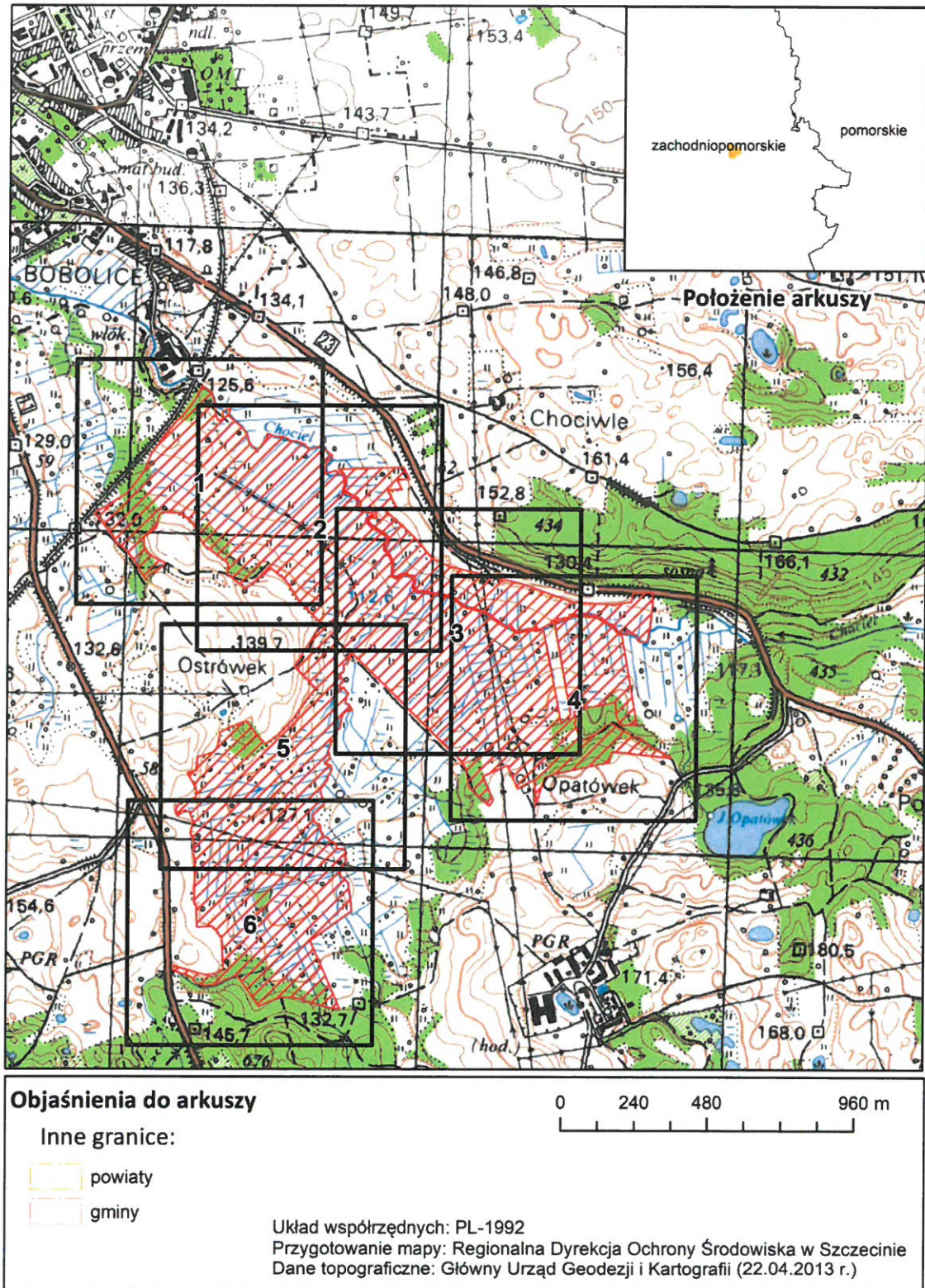
Lp.	X	Y	Komentarz	Lp.	X	Y	Komentarz
243	677660,38	343375,00	część 2	286	677294,99	343817,91	część 2
244	677653,88	343386,05	część 2	287	677324,02	343806,53	część 2
245	677651,69	343389,07	część 2	288	677369,04	343801,82	część 2
246	677635,31	343408,57	część 2	289	677367,42	343794,05	część 2
247	677611,79	343446,69	część 2	290	677362,51	343770,53	część 2
248	677617,40	343456,21	część 2	291	677352,56	343722,96	część 2
249	677616,56	343457,41	część 2	292	677350,63	343687,69	część 2
250	677594,04	343474,81	część 2	293	677339,81	343671,85	część 2
251	677596,12	343478,40	część 2	294	677336,98	343667,68	część 2
252	677593,45	343481,76	część 2	295	677331,26	343669,33	część 2
253	677599,78	343507,30	część 2	296	677310,93	343673,87	część 2
254	677605,08	343516,14	część 2	297	677301,51	343668,14	część 2
255	677603,26	343526,42	część 2	298	677251,21	343688,27	część 2
256	677602,25	343537,30	część 2	299	677244,61	343696,13	część 2
257	677610,72	343541,72	część 2	300	677272,26	343750,97	część 2
258	677610,19	343542,93	część 2	301	677293,13	343775,69	część 2
259	677600,81	343542,62	część 2	302	677299,42	343789,62	część 2
260	677609,82	343565,54	część 2	303	677279,65	343823,40	część 2
261	677378,28	343610,68	część 2	304	677263,41	343851,67	część 2
262	677299,34	343625,32	część 2	305	677254,52	343857,75	część 2
263	677328,82	343655,65	część 2	306	677254,67	343865,29	część 2
264	677627,67	343601,69	część 2	307	677254,94	343881,22	część 2
265	677625,40	343606,24	część 2	308	677224,63	343921,00	część 2
266	677629,82	343618,37	część 2	309	677195,52	343974,91	część 2
267	677634,59	343617,60	część 2	310	677186,37	343987,85	część 2
268	677641,75	343650,51	część 2	311	677197,66	343884,77	część 2
269	677645,47	343657,00	część 2	312	677203,97	343835,32	część 2
270	677650,60	343657,32	część 2	313	677205,96	343790,97	część 2
271	677648,04	343672,67	część 2	314	677172,01	343781,90	część 2
272	677651,34	343700,23	część 2	315	677164,88	343743,73	część 2
273	677645,80	343714,42	część 2	316	677134,39	343603,47	część 2
274	677649,14	343734,56	część 2	317	677121,88	343573,12	część 2
275	677640,60	343748,14	część 2	318	677027,72	343541,33	część 2
276	677637,03	343755,48	część 2	319	677057,44	343543,77	część 2
277	677632,08	343761,01	część 2	320	677093,55	343540,62	część 2
278	677623,48	343777,08	część 2	321	677114,92	343539,11	część 2
279	677615,20	343794,38	część 2	322	677113,38	343534,63	część 2
280	677604,74	343800,83	część 2	323	677084,87	343485,67	część 2
281	677593,17	343808,65	część 2	324	677161,78	343451,49	część 2
282	677588,72	343822,94	część 2	325	677125,56	343372,71	część 2
283	677294,82	343873,34	część 2	326	677047,45	343406,11	część 2
284	677294,63	343873,37	część 2	327	677029,06	343394,42	część 2
285	677294,63	343872,94	część 2	328	677042,64	343378,14	część 2

Lp.	X	Y	Komentarz	Lp.	X	Y	Komentarz
329	677089,55	343328,80	część 2	371	677163,18	342865,73	część 2
330	677147,94	343318,50	część 2	372	677161,01	342875,00	część 2
331	677174,71	343303,72	część 2	373	677145,16	342876,08	część 2
332	677540,83	342928,48	część 2	374	677122,92	342862,72	część 2
333	677538,82	342922,82	część 2	375	677111,98	342861,85	część 2
334	677533,84	342920,74	część 2	376	677082,26	342839,13	część 2
335	677525,95	342937,43	część 2	377	677048,43	342847,79	część 2
336	677518,03	342934,81	część 2	378	677040,13	342851,75	część 2
337	677495,93	342926,90	część 2	379	677032,12	342850,53	część 2
338	677492,25	342925,47	część 2	380	676997,03	342815,52	część 2
339	677492,01	342919,61	część 2	381	676973,40	342823,26	część 2
340	677488,09	342912,85	część 2	382	676969,48	342836,67	część 2
341	677474,44	342915,26	część 2	383	676962,84	342841,68	część 2
342	677466,28	342912,11	część 2	384	676947,51	342840,53	część 2
343	677460,47	342901,30	część 2	385	676937,32	342848,57	część 2
344	677456,40	342899,59	część 2	386	676926,64	342849,05	część 2
345	677437,37	342913,95	część 2	387	676923,97	342865,48	część 2
346	677421,14	342899,67	część 2	388	676910,77	342874,37	część 2
347	677413,57	342903,84	część 2	389	676912,33	342879,61	część 2
348	677415,54	342914,53	część 2	390	676902,24	342891,99	część 2
349	677405,00	342920,09	część 2	391	676887,49	342894,57	część 2
350	677397,15	342929,45	część 2	392	676888,83	342912,95	część 2
351	677384,84	342922,98	część 2	393	676879,24	342922,66	część 2
352	677364,30	342920,42	część 2	394	676867,28	342920,18	część 2
353	677359,84	342931,73	część 2	395	676852,33	342925,04	część 2
354	677341,17	342943,57	część 2	396	676841,10	342919,59	część 2
355	677338,20	342921,00	część 2	397	676836,48	342913,75	część 2
356	677323,50	342909,28	część 2	398	676831,35	342910,50	część 2
357	677281,52	342902,52	część 2	399	676825,36	342906,75	część 2
358	677274,67	342891,01	część 2	400	676819,08	342908,48	część 2
359	677265,93	342893,98	część 2	401	676807,77	342905,32	część 2
360	677240,04	342880,53	część 2	402	676796,64	342907,35	część 2
361	677239,98	342872,48	część 2	403	676793,01	342917,14	część 2
362	677235,49	342871,50	część 2	404	676776,45	342932,71	część 2
363	677232,44	342874,10	część 2	405	676715,59	342940,60	część 2
364	677209,10	342865,12	część 2	406	676684,30	342943,02	część 2
365	677197,28	342868,43	część 2	407	676588,13	342808,93	część 2
366	677189,69	342869,49	część 2	408	676363,74	342906,31	część 2
367	677183,52	342869,68	część 2	409	676366,94	342876,85	część 2
368	677167,45	342853,44	część 2	410	676385,64	342810,08	część 2
369	677164,56	342854,63	część 2	411	676403,09	342753,33	część 2
370	677167,80	342860,13	część 2	412	676402,99	342711,09	część 2

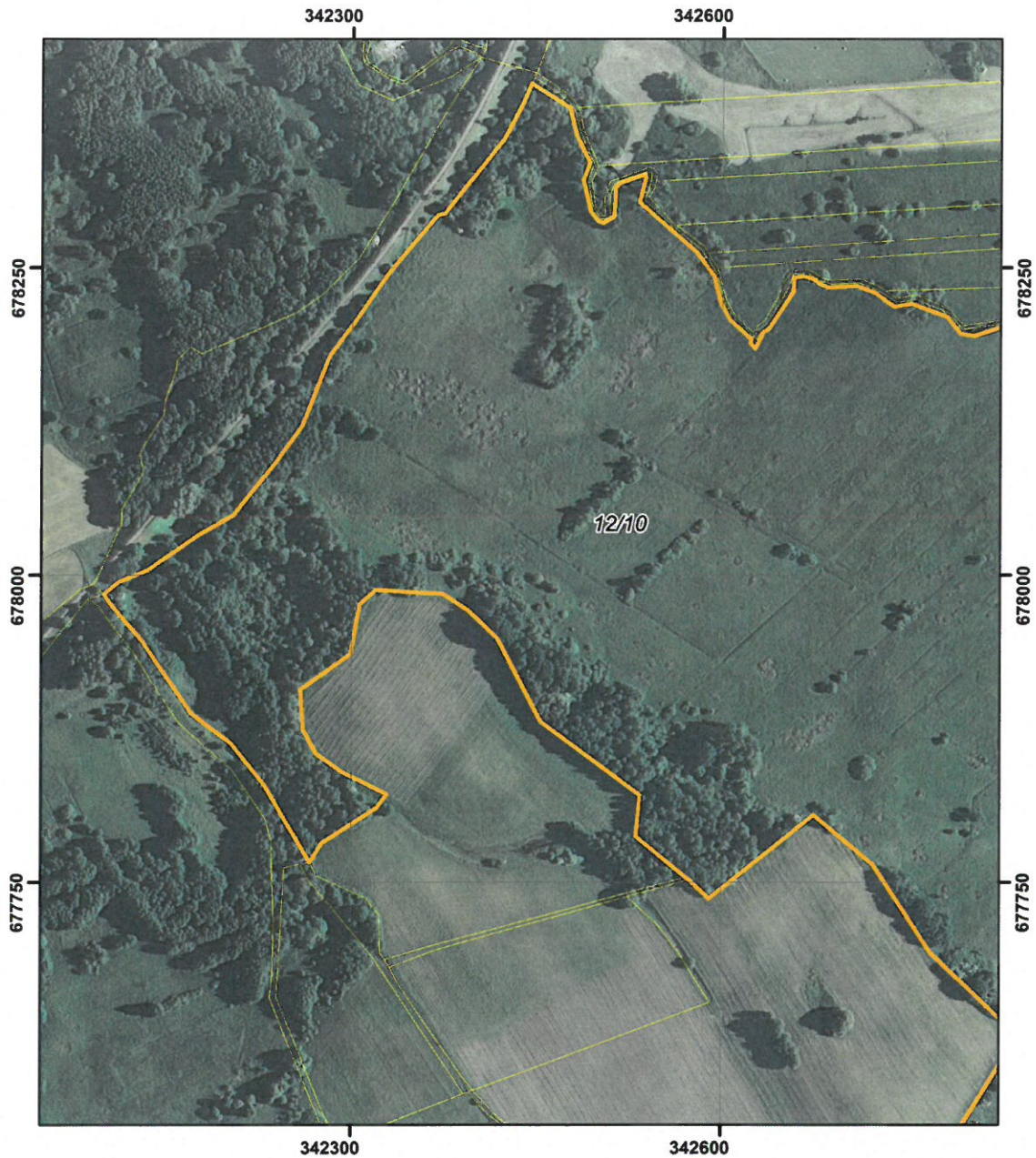
Lp.	X	Y	Komentarz	Lp.	X	Y	Komentarz
413	676373,08	342641,85	część 2	453	677306,29	342596,32	część 2
414	676478,70	342567,03	część 2	454	677290,66	342608,19	część 2
415	676468,93	342561,45	część 2	455	677253,72	342636,25	część 2
416	676460,32	342530,95	część 2	456	677230,67	342660,60	część 2
417	676444,02	342503,00	część 2	457	677260,91	342700,00	część 2
418	676439,98	342465,94	część 2	458	677309,37	342746,50	część 2
419	676450,08	342435,04	część 2	459	677368,79	342788,48	część 2
420	676469,94	342418,98	część 2	460	677412,47	342822,11	część 2
421	676490,61	342360,32	część 2	461	677483,79	342752,96	część 2
422	676505,86	342361,62	część 2	462	677625,14	342840,72	część 2
423	676475,76	342467,09	część 2	463	677692,91	342770,27	część 2
424	676481,53	342502,17	część 2	464	677764,75	342723,41	część 2
425	676494,27	342525,30	część 2	465	677804,92	342675,23	część 2
426	676596,96	342518,29	część 2	466	677736,98	342589,95	część 2
427	676634,24	342489,22	część 2	467	677752,16	342573,99	część 2
428	676632,60	342437,00	część 2	468	677754,19	342571,27	część 2
429	676700,67	342435,01	część 2	469	677787,31	342530,96	część 2
430	676710,43	342428,22	część 2	470	677821,29	342533,87	część 2
431	676719,13	342428,21	część 2	471	677880,80	342453,09	część 2
432	676727,02	342427,77	część 2	472	677948,79	342417,75	część 2
433	676839,17	342430,46	część 2	473	677972,13	342393,66	część 2
434	676880,09	342424,12	część 2	474	677984,74	342373,81	część 2
435	676909,21	342428,20	część 2	475	677987,96	342319,43	część 2
436	676939,62	342413,90	część 2	476	677976,66	342306,62	część 2
437	676975,89	342423,50	część 2	477	677935,87	342298,88	część 2
438	677008,99	342411,45	część 2	478	677906,87	342258,05	część 2
439	677013,46	342396,66	część 2	479	677874,55	342260,27	część 2
440	676996,29	342373,50	część 2	480	677854,61	342271,30	część 2
441	677007,09	342367,52	część 2	481	677839,94	342292,48	część 2
442	677022,92	342369,36	część 2	482	677821,74	342329,05	część 2
443	677035,32	342380,46	część 2	483	677810,81	342320,86	część 2
444	677057,41	342432,04	część 2	484	677782,17	342276,16	część 2
445	677084,56	342432,86	część 2	485	677766,46	342265,95	część 2
446	677136,62	342404,19	część 2	486	677829,86	342228,20	część 2
447	677145,48	342432,23	część 2	487	677862,65	342202,21	część 2
448	677187,84	342436,76	część 2	488	677888,15	342169,23	część 2
449	677203,57	342486,36	część 2	489	677944,95	342130,56	część 2
450	677218,93	342501,10	część 2	490	677977,24	342103,10	część 2
451	677269,43	342510,72	część 2	491	677984,54	342098,00	część 2
452	677288,74	342550,22	część 2				

Załącznik nr 2 do zarządzenia Regionalnego Dyrektora Ochrony Środowiska w Szczecinie z dnia 29 listopada 2017 r. w sprawie uznania za rezerwat przyrody „Łąki Boboliczkie”



Położenie i przebieg granicy rezerwatu przyrody „Łąki Boboliczkie”.



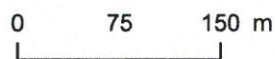
POŁOŻENIE I PRZEBIEG GRANICY REZERWATU PRZYRODY
 "ŁĄKI BOBOLICKIE"
 ARKUSZ 1 Z 6



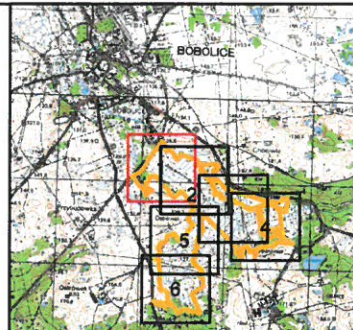
Objaśnienia:

-  Granica rezerwatu
-  Granice działek ewidencyjnych

układ współrzędnych: PL-1992





- System Identyfikacji Działek Rolnych
baza danych LPIS (08.04.2016 r.)
- Mapa topograficzna: Główny Urząd Geodezji i Kartografii
usługa przeglądania (30.10.2017 r.) aktualność podkładu (22.04.2013 r.)
- Ortofotomapa: Główny Urząd Geodezji i Kartografii
usługa przeglądania (30.10.2017 r.) aktualność podkładu (2010 r.)



POŁOŻENIE I PRZEBIEG GRANICY REZERWATU PRZYRODY
 "ŁĄKI BOBOLICKIE"
 ARKUSZ 2 Z 6



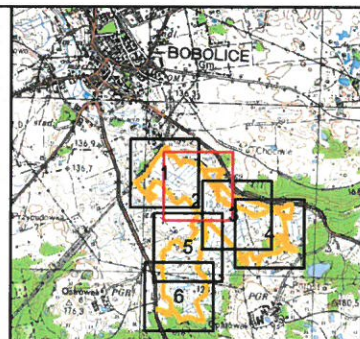
Objaśnienia:

-  Granica rezerwatu
-  Granice działek ewidencyjnych

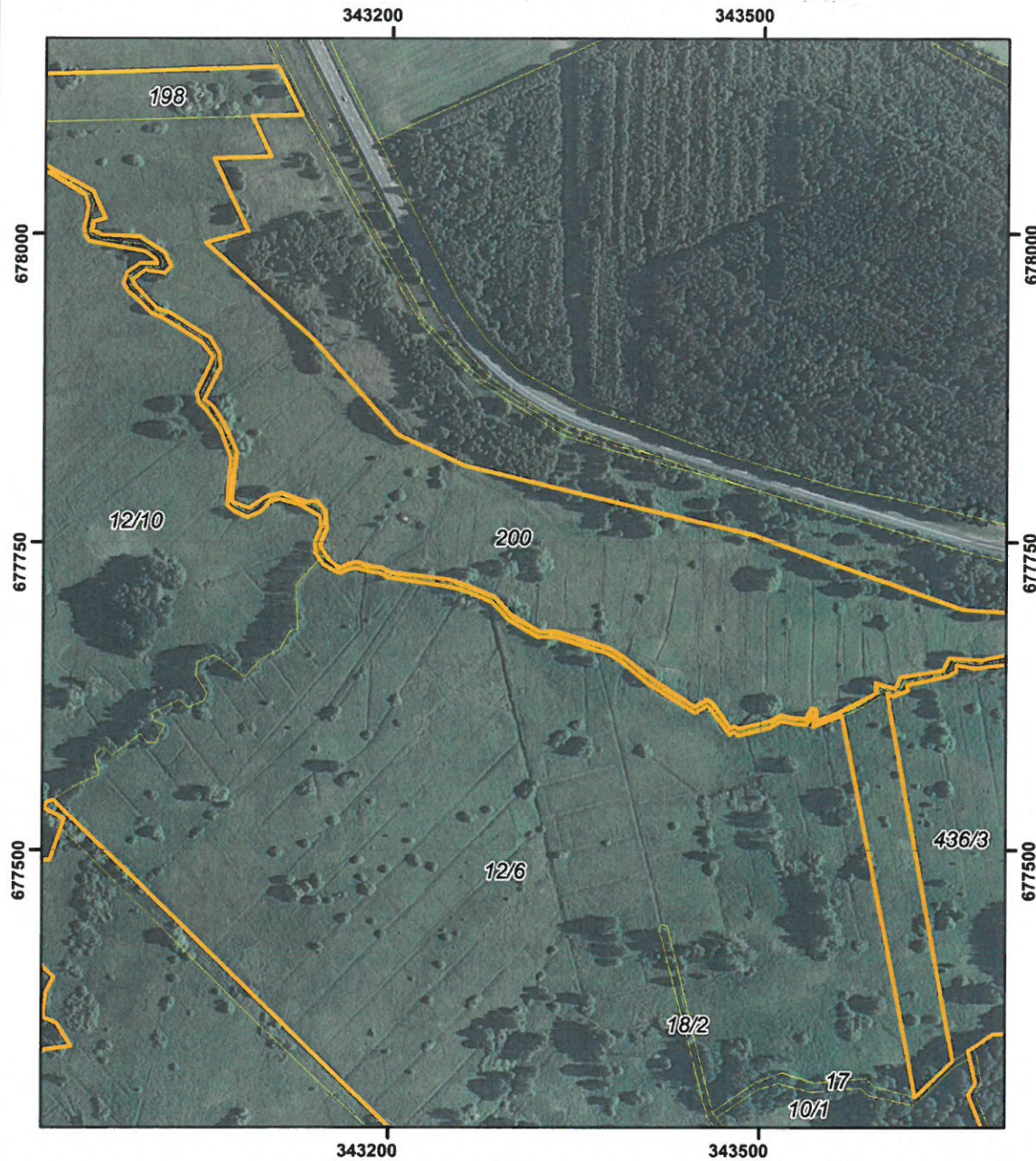
układ współrzędnych: PL-1992



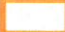

- System Identyfikacji Działek Rolnych
baza danych LPIS (08.04.2016 r.)
- Mapa topograficzna: Główny Urząd Geodezji i Kartografii
usługa przeglądania (30.10.2017 r.) aktualność podkładu (22.04.2013 r.)
- Ortofotomapa: Główny Urząd Geodezji i Kartografii
usługa przeglądania (30.10.2017 r.) aktualność podkładu (2010 r.)



POŁOŻENIE I PRZEBIEG GRANICY REZERWATU PRZYRODY
 "ŁĄKI BOBOLICKIE"
 ARKUSZ 3 Z 6



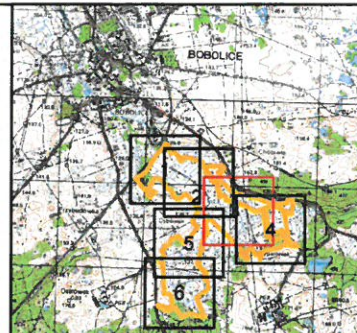
Objaśnienia:

-  Granica rezerwatu
-  Granice działek ewidencyjnych

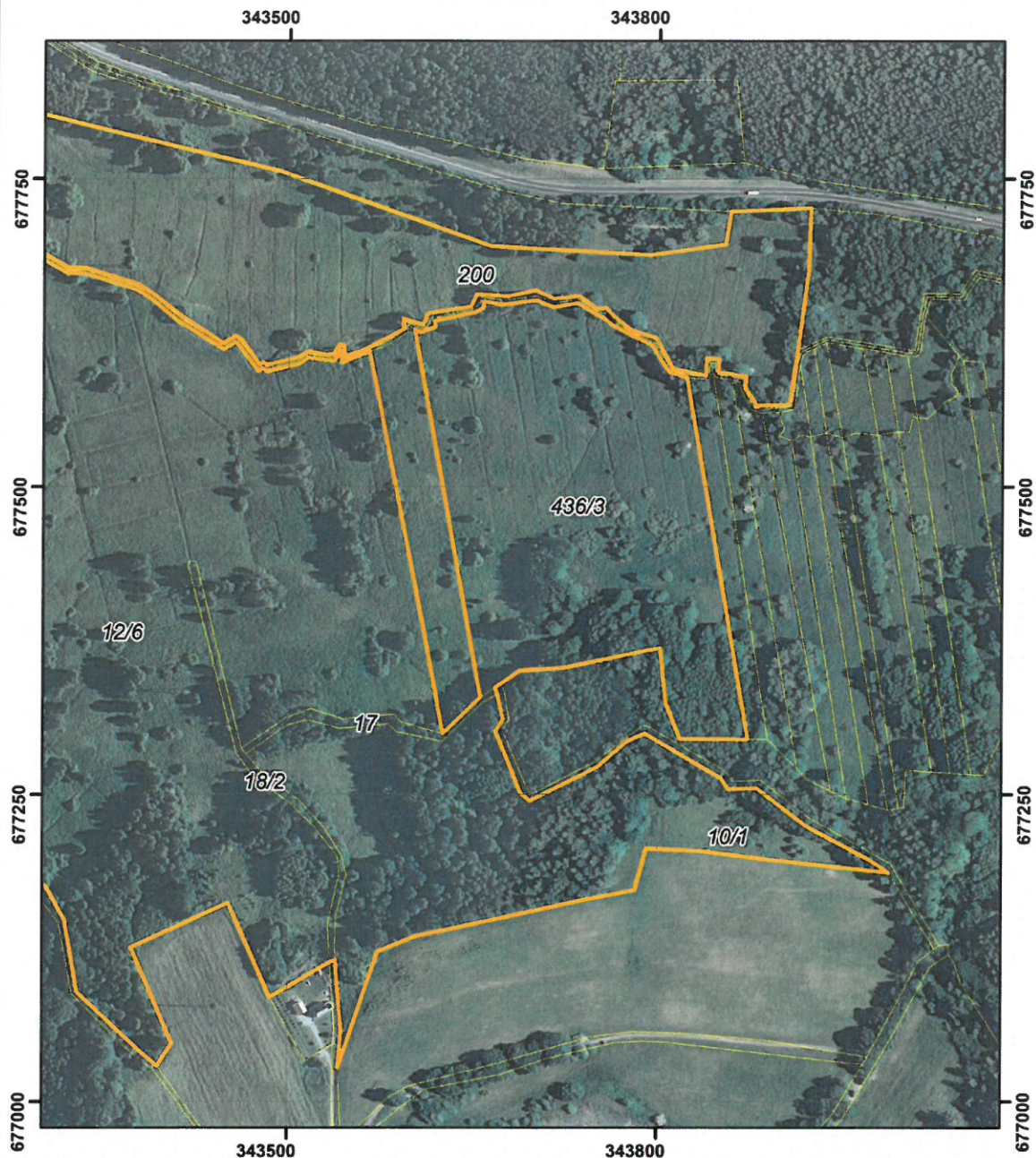
układ współrzędnych: PL-1992





- System Identyfikacji Działek Rolnych
baza danych LPIS (08.04.2016 r.)
- Mapa topograficzna: Główny Urząd Geodezji i Kartografii
usługa przeglądania (30.10.2017 r.) aktualność podkładu (22.04.2013 r.)
- Ortofotomapa: Główny Urząd Geodezji i Kartografii
usługa przeglądania (30.10.2017 r.) aktualność podkładu (2010 r.)



POŁOŻENIE I PRZEBIEG GRANICY REZERWATU PRZYRODY
"ŁĄKI BOBOLICKIE"
ARKUSZ 4 Z 6



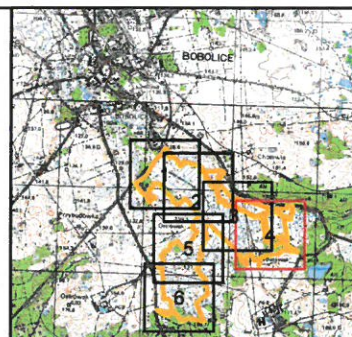
Objaśnienia:

-  Granica rezerwatu
-  Granice działek ewidencyjnych

układ współrzędnych: PL-1992





- System Identyfikacji Działek Rolnych baza danych LPIS (08.04.2016 r.)
- Mapa topograficzna: Główny Urząd Geodezji i Kartografii usługa przeglądania (30.10.2017 r.) aktualność podkładu (22.04.2013 r.)
- Ortofotomapa: Główny Urząd Geodezji i Kartografii usługa przeglądania (30.10.2017 r.) aktualność podkładu (2010 r.)



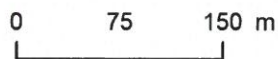
POŁOŻENIE I PRZEBIEG GRANICY REZERWATU PRZYRODY
 "ŁĄKI BOBOLICKIE"
 ARKUSZ 5 Z 6



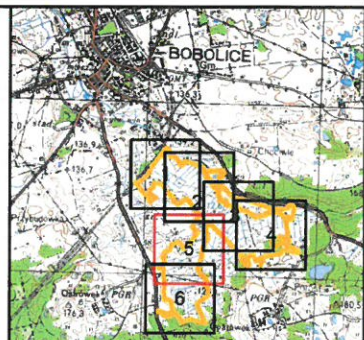
Objaśnienia:

-  Granica rezerwatu
-  Granice działek ewidencyjnych

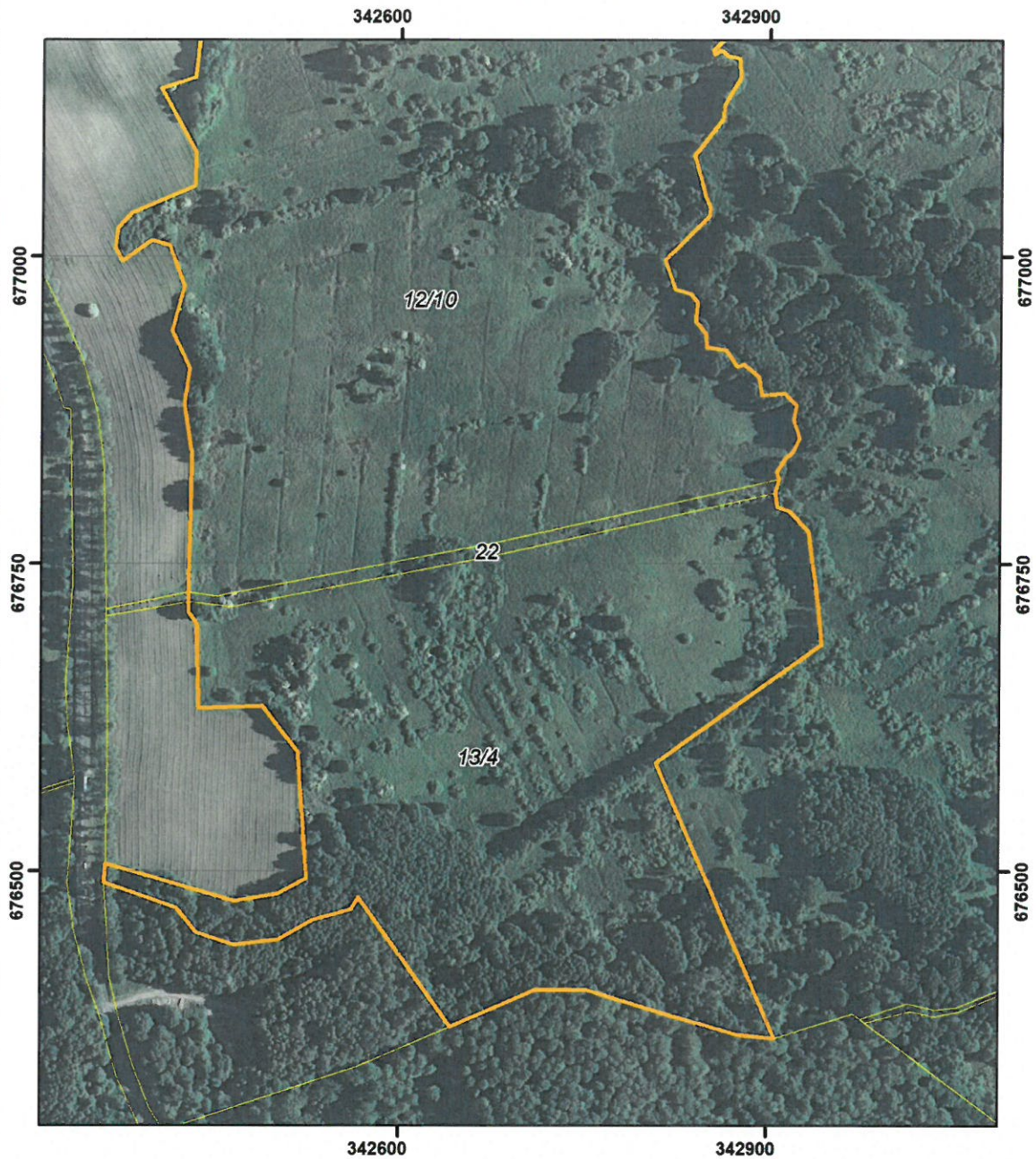
układ współrzędnych: PL-1992





- System Identyfikacji Działek Rolnych
baza danych LPIS (08.04.2016 r.)
- Mapa topograficzna: Główny Urząd Geodezji i Kartografii
usługa przeglądania (30.10.2017 r.) aktualność podkładu (22.04.2013 r.)
- Ortofotomapa: Główny Urząd Geodezji i Kartografii
usługa przeglądania (30.10.2017 r.) aktualność podkładu (2010 r.)



POŁOŻENIE I PRZEBIEG GRANICY REZERWATU PRZYRODY
"ŁĄKI BOBOLICKIE"
ARKUSZ 6 Z 6



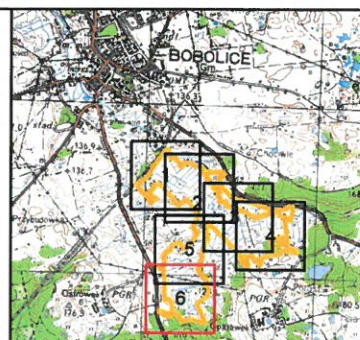
Objaśnienia:

-  Granica rezerwatu
-  Granice działek ewidencyjnych

układ współrzędnych: PL-1992



- System Identyfikacji Działek Rolnych
baza danych LPIS (08.04.2016 r.)
- Mapa topograficzna: Główny Urząd Geodezji i Kartografii
usługa przeglądania (30.10.2017 r.) aktualność podkładu (22.04.2013 r.)
- Ortofotomapa: Główny Urząd Geodezji i Kartografii
usługa przeglądania (30.10.2017 r.) aktualność podkładu (2010 r.)



Uzasadnienie

Na podstawie art. 13 ust. 3 ustawy z dnia 16 kwietnia 2004 r. o ochronie przyrody (Dz. U. z 2016 r., poz. 2134 z późn. zm.), uznanie za rezerwat przyrody następuje w drodze aktu prawa miejscowego w formie zarządzenia regionalnego dyrektora ochrony środowiska, które określa jego nazwę, położenie lub przebieg granicy i otulinę, jeżeli została wyznaczona, cele ochrony oraz rodzaj, typ i podtyp rezerwatu przyrody, a także sprawującego nadzór nad rezerwatem.

Rezerwat przyrody „Łąki Bobolickie” obejmuje największe na Pomorzu skupiska łąk pełnikowych w dolinie Chocieli. Przedmiotowy obszar charakteryzuje się ponadlokalnymi walorami krajobrazowymi z uwagi na urozmaiconą rzeźbę terenu (wydłużone, nieregularne zagłębienia oddzielone wydłużonymi progami), górski charakter przecinającej obiekt rzeki (głębokość doliny dochodzi miejscami do 50m) oraz różnorodne siedliska powstałe poprzez odmienne warunki wilgotnościowe podłoża (na zboczach doliny występują młaki i źródła) oraz zróżnicowane gleby torfowe. Wszystkie ww. czynniki sprawiły, iż w granicach projektowanego rezerwatu wykształciły się powiązane ze sobą przestrzennie różne typy ekologiczne – torfowiska pojezierne, przepływowe i zasilane wodami podziemnymi, naporowymi torfowiska źródłiskowe.

Powyższe przypisuje obiekt, zgodnie z rozporządzeniem Ministra Środowiska z dnia 30 marca 2005 r. w sprawie rodzajów, typów i podtypów rezerwatów przyrody (Dz. U. Nr 60, poz. 533), do rodzaju rezerwatów Florystycznych (Fl). Jego celem ochrony jest zachowanie mozaiki łąk w dolinie rzeki Chocieli z występującymi tu rzadkimi gatunkami roślin oraz walorów krajobrazowych doliny. Zatorfiony, wilgotny ekosystem doliny charakteryzuje się znacznym bogactwem florystycznym. Do osobliwości florystycznych należą tu wielosił błękitny, pełnik europejski, podkolan zielonawy, kruszczyk błotny, storczyk plamisty, storczyk szerokolistny, listera jajowata. łącznie na obszarze doliny zinwentaryzowane zostało dotychczas 36 zespołów i zbiorowisk roślinności źródłiskowej, torfowiskowej, bagiennej, łąkowej, leśnej i zaroślowej. Łąki w dolinie obejmują 2 typy siedlisk przyrodniczych, w tym: 6410 zmiennowilgotne łąki trzęs licowe (*Molinion*), 6510 niżowe i górskie świeże łąki użytkowane ekstensywnie (*Arrhenatherion elatioris*).

Według Ewidencji Gruntów i Budynków swoim zasięgiem obejmuje działki ewidencyjne nr 10/1, 12/10, 12/6, 22, 13/4, 436/3 obręb Ostrówek oraz nr 198, 200 obręb Chociwle i odpowiadające im wydzielenia leśne 434Ai, j, g, h, 434Ba, b, c, d, f, g, h, i, j, k, l, m, n, o, p, r, s, t, w, x, y, ~a, 434Ca, b, c, d, f, g, h, i, j, k, l, m, n, ~a, 436Aa, b, c, d, f, g, h, i, j, 436Da, b, c, d, f, g, h, i, 436f, g Nadleśnictwa Bobolice według Planu urządzenia lasu na lata 2009-2018.

Projekt niniejszego zarządzenia został opracowany z uwzględnieniem Wytycznych Generalnego Dyrektora Ochrony Środowiska w zakresie redagowania zarządzeń regionalnego dyrektora ochrony środowiska dotyczących rezerwatów przyrody. Powierzchnia rezerwatu wynika z powierzchni poligonu opisanego współrzędnymi punktów załamania granicy rezerwatu (matematyczna suma pola powierzchni rzutu). Zgodnie z dokonanyymi obliczeniami wynosi ona 128,07 ha.

Nadzór nad przedmiotowym rezerwatem powierzony został Regionalnemu Konserwatorowi w Szczecinie.

Ocena skutków regulacji (OSR) do projektu zarządzenia Regionalnego Dyrektora Ochrony Środowiska w Szczecinie w sprawie uznania za rezerwat przyrody „Łąki Bobolickie”:

1. Cel wprowadzenia zarządzenia:

Celem wprowadzenia regulacji jest wypełnienie delegacji ustawowej zawartej w art. 13 ust. 3 ustawy z dnia 16 kwietnia 2004 r. o ochronie przyrody (Dz. U. z 2016 r., poz. 2134 z późn. zm.).

2. Konsultacje społeczne:

Projekt został poddany konsultacjom społecznym.

Lista uczestników konsultacji społecznych:

- 1) Nadleśnictwo Bobolice;
- 2) Regionalna Dyrekcja Lasów Państwowych w Szczecinku;
- 3) Urząd Miejski w Bobolicach;
- 4) Starostwo Powiatowe w Koszalinie;
- 5) Regionalna Rada Ochrony Przyrody – na podstawie art. 97 ust. 3 pkt. 2 ustawy o ochronie przyrody projekt zarządzenia został pozytywnie zaopiniowany przez Regionalną Radę Ochrony Przyrody w Szczecinie w dniu 4 sierpnia 2017 r.;

- 6) społeczeństwo – udział zagwarantowany poprzez wydanie obwieszczenia Regionalnego Dyrektora Ochrony Środowiska w Szczecinie z dnia 18 sierpnia 2017 r., znak: WOPN-ON.6200.25.2017.AR w sprawie możliwości zapoznania się z treścią projektu oraz o terminie wnoszenia do niego uwag i wniosków (podano do publicznej wiadomości poprzez publikację w Biuletynie Informacji Publicznej RDOŚ, wywieszenie na tablicy ogłoszeń RDOŚ oraz przesłanie do właściwych miejscowo Nadleśnictwa Bobolice, RDLP w Szczecinku, Urzędu Miejskiego w Bobolicach, Starostwa Powiatowego w Koszalinie z prośbą o wywieszenie na tablicach ogłoszeń przez okres 14 dni. W trakcie konsultacji uwagi i wnioski względem ww. projektu wpłynęły od:
- a) Nadleśniczego Nadleśnictwa Bobolice w piśmie z dnia 04.09.2017 r., znak: ZG.721.5.2017.L, gdzie zwrócono uwagę, iż według § 1.1 projektu zarządzenia powierzchnia rezerwatu wynosi 129,21 ha, jednak faktyczna powierzchnia działek ewidencyjnych wchodzących w jego skład wynosi 128,3273 ha. Ze względu na prowadzoną gospodarkę łąkowo – rolną poproszono o uwzględnienie powierzchni przypisanych do konkretnych działek ewidencyjnych. Takie rozwiązanie spowoduje łatwiejsze zarządzanie ww. terenem oraz ułatwi planowanie i rozliczanie prowadzonych prac gospodarczych na przedmiotowym obszarze. Brak przypisania granic rezerwatu do działek ewidencyjnych skutkowało będzie niewłaściwym określeniem, ich przebiegu na trudnym obszarze – *odpowiedź: przygotowane obecnie zarządzenie oraz sposób podawania w nim powierzchni rezerwatu, jako matematycznej sumy pola powierzchni rzutu, wynika z Wytycznych Generalnego Dyrektora Ochrony Środowiska w zakresie redagowania zarządzeń regionalnego dyrektora ochrony środowiska dotyczących rezerwatów przyrody i dotyczy wszystkich aktów wydawanych dla rezerwatów w kraju. Powyższy sposób nie podlega kwestionowaniu ze strony tut. RDOŚ. Jednakże, po ponownym przeanalizowaniu przebiegu granic projektowanego rezerwatu, stwierdzono omyłkę polegającą na „włączeniu” w granice obiektu działki nr 353 obręb Ostrówek (stanowiącej własność prywatną). W związku z powyższym załączniki nr 1 i nr 2 zostały obecnie skorygowane pod tym względem, a ponownie rozliczona powierzchnia wynosi 128,07 ha (co poprawiono w treści § 1 i uzasadnienia do zarządzenia);*
- b) Prezesa Klubu Przyrodników w piśmie z dnia 28.08.2017 r., znak: 787/2017, gdzie:
- zawnioskowano, by w granice rezerwatu włączyć także samo koryto rzeki Chocieli na odcinku przecinającym obecnie proponowany rezerwat i na odcinku przylegającym do niego. Obecnie proponuje się, by było ono wyłączone z rezerwatu, rozcinając go na dwie części. To rozwiązanie jest w naszej ocenie niezasadne. Włączenie ciek do rezerwatu jest ważne, ponieważ jest on silnie zintegrowany hydrologicznie i ekologicznie z proponowanymi do ochrony łąkami - warunki wodne łąk są powiązane z tym ciekim, stanowiącym bazę hydrologiczną odpływu wody z łąk. Włączeniu odcinka rzeki w granice rezerwatu nie przeszkadza fakt, że ten odcinek nie stanowi wydzielonej działki geodezyjnej, gdyż granica rezerwatu jest i tak definiowana przez zbiór punktów załamania – *odpowiedź: omawiany odcinek rzeki Chocieli nie został włączony w granice rezerwatu z uwagi na stopień jego przekształcenia, będący wynikiem prac utrzymaniowych prowadzonych przez Zachodniopomorski Zarząd Melioracji i Urządzeń Wodnych. Niemniej nie jest wykluczone, iż po uzupełnieniu dokumentacji rezerwatu, np. na potrzeby opracowania planu ochrony obiektu, zostanie rozpoczęty dialog z zarządcą ciek w tej kwestii;*
 - zwrócono uwagę, iż boczna dolina k. Opatówka, będąca obszarem koncentracji zjawisk źródłiskowych, została zaproponowana do włączenia do rezerwatu tylko w swojej części zachodniej. Całe wschodnie skrzydło tej doliny pozostawiono poza proponowaną granicą. Tymczasem, według dotychczasowych badań i inwentaryzacji przyrodniczych, właśnie wschodnie skrzydło doliny k. Opatówka jest szczególnie cenne i zasługujące na ochronę. Wcześniej, w inwentaryzacji przyrodniczej gminy i województwa, proponowano tu rezerwat „Źródłiskowe Trawertyny” (11 ha). Jako jego walory w opracowaniach tych wskazywane były „torfowiska źródłiskowe i źródliska oraz wytrącenia wapienne w postaci martwicy wapiennej, jak i ogromne bogactwo szaty roślinnej”. Szersze dane o tym obiekcie powinny znajdować się w będącej w Państwa posiadaniu inwentaryzacji

przyrodniczej gminy Bobolice. Obiekt ten opisany został także w publikacji Osadowskiego i Wołejki (1997)³⁾, którzy wskazywali, że właśnie w rejonie Opatówka występują największe na Pomorzu torfowiska źródłiskowe zawieszane na zboczu doliny, z mięszymi pokładami martwic wapiennych. Wschodnia część bocznej doliny k. Opatówka, czyli właśnie ta, która według przedstawionego obecnie projektu miałaby pozostawać poza rezerwatem, była wówczas największym skupieniem cennych i chronionych gatunków roślin, w tym najbogatszej w całej dolinie populacji storczyka plamistego *Dactylorhiza maculata*. Torfowiska źródłiskowe k. Opatówka stanowią jedno z klasycznych stanowisk martwic wapiennych na Pomorzu Zachodnim i przedmiot badań paleoekologicznych⁴⁾. Proponowany rezerwat „Źródłiskowe Trawertyny” przylega, ale pozostaje poza jego granicami obecnie projektowanego rezerwatu „Łąki Bobolickie”.

Zawnioskowano, by poszerzyć granice projektowanego rezerwatu „Bobolickie Łąki” tak, by objął również proponowany dawniej rezerwat „Źródłiskowe Trawertyny”, rozszerzając wówczas cel ochrony na „zachowanie mozaiki łąk w dolinie rzeki i ekosystemów zasilanych wodami podziemnymi, z występującymi rzadkimi gatunkami roślin, a także zachowanie unikatowych martwic wapiennych i krajobrazu doliny”. Choć Klub nie dysponuje aktualnymi danymi terenowymi z tego miejsca, to otrzymał informacje od prof. Zbigniewa Osadowskiego (geobotanika znającego okolice Bobolic i zamieszkałego w pobliżu, rektora Akademii Pomorskiej w Słupsku), potwierdzające aktualność walorów „Źródłiskowych Trawertynów” i wciąż aktualną potrzebę objęcia tego obiektu ochroną rezerwatową. W razie zapotrzebowania na dodatkowe informacje sugerujemy dodatkowy kontakt z prof. Osadowskim lub wizję w terenie – *odpowiedź: proponowany rezerwat „Źródłiskowe Trawertyny” został zaproponowany w Waloryzacji przyrodniczej gminy Bobolice (KKP, 2003) jako odrębny obiekt o cyt.: „wybitnych walorach krajobrazowych; nie spotykane na Pomorzu wytrącenia martwicy wapiennej w postaci bloków skalnych oraz naturalnie wykształcone ekosystemy leśne – stare drzewostany bukowe i grądowe z wieloma rzadkimi gatunkami.” . Sprawa zweryfikowania jego wartości przyrodniczych i ewentualnej decyzji o uznaniu terenu za rezerwat (odrębny, bądź jako powiększenie „Łąk Bobolickich”) wymaga uprzedniej weryfikacji terenowej, która najwcześniej będzie mogła być przeprowadzona w 2018 r.;*

- zwrócono uwagę, iż ochrony rezerwatowej wymagają także łąki pełnikowe na północny zachód od Bobolic. Celowe byłoby rozważenie uznania ich za enklawę projektowanego obecnie rezerwatu. Alternatywnie jednak mogą one stanowić odrębny rezerwat przyrody – *odpowiedź: przedmiotowy fragment łąk o powierzchni 13,82 ha (działka nr 97/1 w obrębie Chlebowo, gm. Bobolice) był pierwotnie uwzględniony jako drugi fragment niniejszego rezerwatu. Jednakże, w wyniku weryfikacji terenowej w dniu 20 czerwca 2017 r., przeprowadzonej przez przedstawicieli RDOŚ w Szczecinie i Nadleśnictwa Bobolice, nie potwierdzono walorów przyrodniczych obiektu, a w szczególności występowania pełnika europejskiego. Zgodnie z informacjami otrzymanymi od Nadleśnictwa ww. gatunek nie został potwierdzony na przedmiotowym terenie również w maju br. Uwzględniając powyższe odstąpiono od włączenia omawianego terenu w granice niniejszego rezerwatu;*
- c) Dyrektora Departamentu Zarządzania Zasobami Przyrody Generalnej Dyrekcji Ochrony Środowiska w piśmie z dnia 31.10.2017 r., znak: DZP-wo.6200.44.2017.MK, gdzie zwrócono uwagę iż w załączniku nr 1, w objaśnieniach do rysunku należy uporządkować i ujednoczyć sposób przedstawiania danych dotyczących aktualności podkładu kartograficznego oraz dat odnoszących się do usług przeglądania. Jeżeli wskazana w projekcie zarządzenia data dotyczy usługi przeglądania, to w projekcie zarządzenia powinna widnieć data wczytania usługi i sporządzenia mapy (np. w formacie dd/mm/rrrr). Natomiast jeśli wskazana data dotyczy

³⁾ OSADOWSKI Z., WOŁEJKO L. 1997. Możliwości optymalizacji ochrony ekosystemów źródłiskowych doliny Chocieli koło Bobolic (Pomorze Zachodnie). Przegląd Przyrodniczy 8, 4: 23-35.

⁴⁾ Por. np. PIDEK I. A., NORYSKIEWICZ B., DOBROWOLSKI R., OSADOWSKI Z. 2012. Indicative value of pollen analysis of spring-fed fens deposits. Ekologia (Bratislava) 31, 4: 405–433.

aktualności podkładu kartograficznego lub ortofotomapy, to w objaśnieniach do rysunku należy podać datę utworzenia zbioru danych – *odpowiedź: uwagę uwzględniono.*

Projekt zarządzenia, na podstawie art. 59 pkt 1 ustawy z dnia 23 stycznia 2009 r. o wojewodzie i administracji rządowej w województwie (Dz. U. z 2015 r. poz. 525 z późn. zm.), został uzgodniony przez Wojewodę Zachodniopomorskiego pismem z dnia 17 listopada 2017 r., znak: P-1.0522.69.2017.KD.

3. Wpływ regulacji na sektor finansów publicznych, w tym budżet Państwa i budżety jednostek samorządu terytorialnego:

Zarządzenie będzie miało wpływ na wydatki Budżetu Państw, w zasobach Regionalnego Dyrektora Ochrony Środowiska w Szczecinie związane z koniecznością przygotowania planu ochrony dla rezerwatu przyrody (w przeciągu pierwszych pięciu lat od uznania obiektu za rezerwat) oraz realizacji zawartych w nim działań ochronnych i oznakowania granic rezerwatu tablicami urzędowymi, regulaminowymi i informacyjnymi. Część środków na ww. prace pochodzić będzie z funduszy zewnętrznych. Ponadto, uznanie obszaru za rezerwat związane będzie z wydatkami Gminy Bobolice w związku z regulacjami wynikającymi z przepisów ustawy z dnia 12 stycznia 1991 r. o podatkach i opłatach lokalnych (Dz. U. z 2016 r. poz. 716).

4. Wpływ regulacji na rynek pracy:

Zarządzenie nie będzie miało bezpośredniego wpływu na rynek pracy.

5. Wpływ regulacji na konkurencyjność wewnętrzną i zewnętrzną gospodarki:

Zarządzenie nie będzie miało wpływu na konkurencyjność wewnętrzną i zewnętrzną gospodarki.

6. Wpływ regulacji na sytuację i rozwój regionów:

Zarządzenie nie będzie miało wpływu na sytuację i rozwój regionów.

7. Ocena pod względem zgodności z prawem Unii Europejskiej


Zarządzenie nie narusza zapisów zawartych w:

1) Dyrektywie Parlamentu Europejskiego i Rady 2009/147/WE z dnia 30 listopada 2009 r. w sprawie ochrony dzikiego ptactwa (Dz. U. UE. L 20 z 26.01.2010 r.),

2) Dyrektywie Rady 92/43/EWG z dnia 21 maja 1992 roku w sprawie ochrony siedlisk przyrodniczych oraz dzikiej fauny i flory tzw. Dyrektywie Siedliskowej (Dz. Urz. L 206 z 22.07.1992 r., str. 5-7 z późn. zm.; Dz. Urz. UE Polskie wydanie specjalne, rozdz. 15, t. 2, str. 102 z późn. zm.).

STARSZY SPECJALISTA
Regionalna Dyrekcja Ochrony Środowiska
w Szczecinie

Agnieszka Raclawska

w/z NACZELNIKA WYDZIAŁU
Ochrony Przyrody i Obszarów Natura 2000
Regionalna Dyrekcja Ochrony Środowiska
w Szczecinie

Marek Dziubak