

**ZARZĄDZENIE  
REGIONALNEGO DYREKTORA OCHRONY ŚRODOWISKA W SZCZECINIE  
z dnia ..... 2018 r.  
w sprawie wyznaczenia szlaków w rezerwacie przyrody „Dolina Świergotki”**

Na podstawie art. 15 ust. 1 pkt 15 ustawy z dnia 16 kwietnia 2004 r. o ochronie przyrody (Dz. U. z 2016 r., poz. 2134 z późn. zm.<sup>1)</sup>), zarządza się, co następuje.

**§ 1. 1.** Wyznacza się w rezerwacie przyrody „Dolina Świergotki”: „Czerwony szlak turystyczny” i „Szlak prowadzący do pamiątkowego kamienia Roberta von Keudell” o łącznej długości 1419 m i szerokości 2 m, przebiegające po drodze leśnej w wydzieleniach 128b, 127d, f, 112j, 111r oraz wzdłuż wydzielenia 128c<sup>2)</sup>.

**2.** Po szlakach, o których mowa w ust. 1 można poruszać się pieszo i rowerem przez cały rok.

**3.** Przebieg szlaków, o których mowa w ust. 1, przedstawia mapa stanowiąca załącznik nr 1 do zarządzenia oraz lista współrzędnych punktów załamania przebiegu szlaków w układzie współrzędnych płaskich prostokątnych PL-1992 w załączniku nr 2 do zarządzenia.

**§ 2.** Nadzór nad realizacją zarządzenia sprawuje Regionalny Konserwator Przyrody w Szczecinie.

**§ 3.** Traci moc zarządzenie Regionalnego Dyrektora Ochrony Środowiska w Szczecinie z dnia 20 września 2016 r. w sprawie wyznaczenia szlaków w rezerwacie przyrody „Dolina Świergotki”.

**§ 4.** Zarządzenie wchodzi w życie z dniem następującym po dniu podpisania.

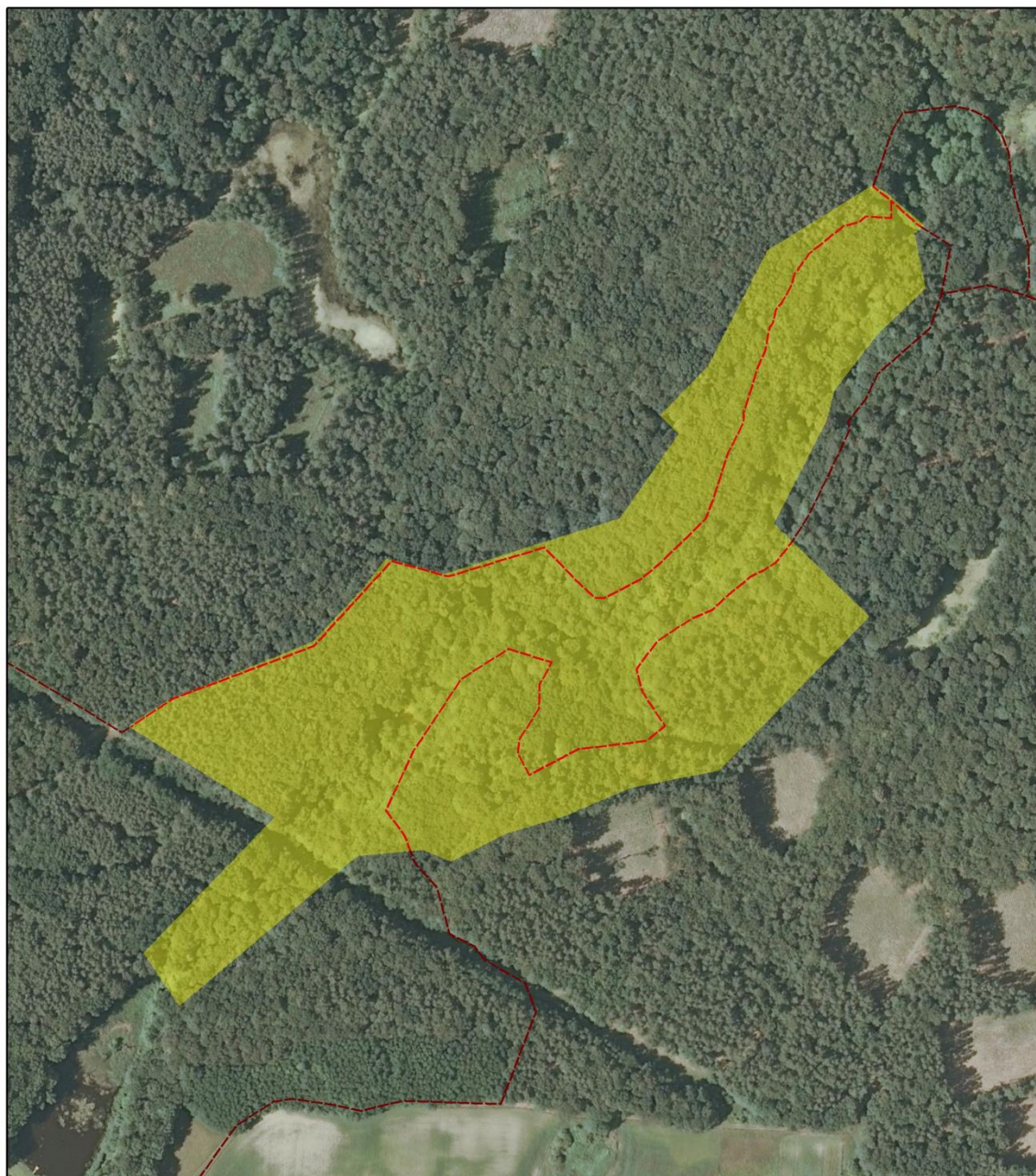
---

<sup>1)</sup> zmiany tekstu jednolitego wymienionej ustawy zostały ogłoszone w Dz. U. z 2016 r. poz. 2249 i 2260 oraz z 2017 r. poz. 60, 132, 1074, 1566 i 1595.



<sup>2)</sup> według Planu urządzenia lasu Nadleśnictwa Chojna na lata 2016-2025.

**Załącznik nr 1 do zarządzenia Regionalnego Dyrektora Ochrony Środowiska w Szczecinie z dnia .....2018 r. w sprawie wyznaczenia szlaków w rezerwacie przyrody „Dolina Świergotki”**

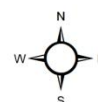
Lokalizacja szlaków w rezerwacie przyrody „Dolina Świergotki”



**Legenda:**

-  szlak pieszo-rowerowy
-  szlak pieszo-rowerowy poza rezerwatem

skala 1 : 4 000



Układ współrzędnych: PL-1992

Przygotowanie mapy: Regionalna Dyrekcja Ochrony Środowiska w Szczecinie

Ortofotomapa: Główny Urząd Geodezji i Kartografii (08.07.2013r.)

Podział powierzchniowy Nadleśnictwa: Bank Danych o Lasach

**Załącznik nr 1 do zarządzenia Regionalnego Dyrektora Ochrony Środowiska w Szczecinie z dnia .....2018 r. w sprawie wyznaczenia szlaków w rezerwacie przyrody „Dolina Świergotki”**

Przebieg szlaków w rezerwacie przyrody „Dolina Świergotki” w postaci listy współrzędnych punktów załamania w układzie współrzędnych płaskich prostokątnych PL-1992.

<b>Lp.</b>	<b>X</b>	<b>Y</b>	<b>Komentarz</b>
1	572409,49	178006,94	„Czerwony szlak turystyczny” - część 1
2	572429,76	178037,22	„Czerwony szlak turystyczny” - część 1
3	572468,32	178140,36	„Czerwony szlak turystyczny” - część 1
4	572530,35	178197,14	„Czerwony szlak turystyczny” - część 1
5	572518,99	178238,01	„Czerwony szlak turystyczny” - część 1
6	572540,14	178308,56	„Czerwony szlak turystyczny” - część 1
7	572515,84	178332,07	„Czerwony szlak turystyczny” - część 1
8	572503,61	178345,42	„Czerwony szlak turystyczny” - część 1
9	572503,12	178351,89	„Czerwony szlak turystyczny” - część 1
10	572516,71	178378,42	„Czerwony szlak turystyczny” - część 1
11	572527,77	178392,07	„Czerwony szlak turystyczny” - część 1
12	572560,70	178426,00	„Czerwony szlak turystyczny” - część 1
13	572574,47	178431,28	„Czerwony szlak turystyczny” - część 1
14	572609,05	178442,63	„Czerwony szlak turystyczny” - część 1
15	572630,65	178453,48	„Czerwony szlak turystyczny” - część 1
16	572638,57	178453,98	„Czerwony szlak turystyczny” - część 1
17	572670,55	178463,96	„Czerwony szlak turystyczny” - część 1
18	572683,30	178469,53	„Czerwony szlak turystyczny” - część 1
19	572700,64	178472,85	„Czerwony szlak turystyczny” - część 1
20	572703,47	178475,15	„Czerwony szlak turystyczny” - część 1
21	572713,51	178477,32	„Czerwony szlak turystyczny” - część 1
22	572718,15	178481,41	„Czerwony szlak turystyczny” - część 1
23	572731,31	178489,05	„Czerwony szlak turystyczny” - część 1
24	572739,14	178490,94	„Czerwony szlak turystyczny” - część 1
25	572754,32	178501,89	„Czerwony szlak turystyczny” - część 1
26	572764,98	178514,95	„Czerwony szlak turystyczny” - część 1
27	572774,36	178526,87	„Czerwony szlak turystyczny” - część 1
28	572777,42	178538,43	„Czerwony szlak turystyczny” - część 1
29	572781,37	178542,81	„Czerwony szlak turystyczny” - część 1
30	572780,26	178561,63	„Czerwony szlak turystyczny” - część 1
31	572792,71	178561,73	„Czerwony szlak turystyczny” - część 1
32	572803,17	178548,40	„Czerwony szlak turystyczny” - część 1
33	572803,17	178548,40	„Czerwony szlak turystyczny” - część 2
34	572792,71	178561,73	„Czerwony szlak turystyczny” - część 2
35	572775,89	178580,19	„Czerwony szlak turystyczny” - część 2
36	572773,82	178583,46	„Czerwony szlak turystyczny” - część 2
37	572543,97	178488,84	„Szlak prowadzący do pamiątkowego kamienia Roberta von Keudell”

Lp.	X	Y	Komentarz
38	572529,25	178477,51	„Szlak prowadzący do pamiątkowego kamienia Roberta von Keudell”
39	572523,58	178468,49	„Szlak prowadzący do pamiątkowego kamienia Roberta von Keudell”
40	572518,74	178458,74	„Szlak prowadzący do pamiątkowego kamienia Roberta von Keudell”
41	572504,24	178441,27	„Szlak prowadzący do pamiątkowego kamienia Roberta von Keudell”
42	572494,72	178431,21	„Szlak prowadzący do pamiątkowego kamienia Roberta von Keudell”
43	572488,64	178416,67	„Szlak prowadzący do pamiątkowego kamienia Roberta von Keudell”
44	572472,32	178391,22	„Szlak prowadzący do pamiątkowego kamienia Roberta von Keudell”
45	572451,41	178375,69	„Szlak prowadzący do pamiątkowego kamienia Roberta von Keudell”
46	572434,66	178380,07	„Szlak prowadzący do pamiątkowego kamienia Roberta von Keudell”
47	572410,06	178396,49	„Szlak prowadzący do pamiątkowego kamienia Roberta von Keudell”
48	572399,19	178383,20	„Szlak prowadzący do pamiątkowego kamienia Roberta von Keudell”
49	572393,12	178333,30	„Szlak prowadzący do pamiątkowego kamienia Roberta von Keudell”
50	572374,35	178297,48	„Szlak prowadzący do pamiątkowego kamienia Roberta von Keudell”
51	572389,80	178289,08	„Szlak prowadzący do pamiątkowego kamienia Roberta von Keudell”
52	572400,67	178290,60	„Szlak prowadzący do pamiątkowego kamienia Roberta von Keudell”
53	572422,46	178304,62	„Szlak prowadzący do pamiątkowego kamienia Roberta von Keudell”
54	572440,46	178305,04	„Szlak prowadzący do pamiątkowego kamienia Roberta von Keudell”
55	572456,32	178313,95	„Szlak prowadzący do pamiątkowego kamienia Roberta von Keudell”
56	572466,27	178282,41	„Szlak prowadzący do pamiątkowego kamienia Roberta von Keudell”
57	572444,28	178247,95	„Szlak prowadzący do pamiątkowego kamienia Roberta von Keudell”
58	572391,75	178213,01	„Szlak prowadzący do pamiątkowego kamienia Roberta von Keudell”
59	572348,43	178192,83	„Szlak prowadzący do pamiątkowego kamienia Roberta von Keudell”
60	572330,28	178206,55	„Szlak prowadzący do pamiątkowego kamienia Roberta von Keudell”
61	572319,41	178210,50	„Szlak prowadzący do pamiątkowego kamienia Roberta von Keudell”

#### Uzasadnienie

Zgodnie z art. 15 ust. 1 pkt 15 ustawy o ochronie przyrody (Dz. U. z 2016 r., poz. 2134 z późn. zm.), na obszarze rezerwatów przyrody zabrania się ruchu pieszego i rowerowego za wyjątkiem szlaków, tras i miejsc wyznaczonych przez regionalnego dyrektora ochrony środowiska. Wyznaczenie powyższych szlaków, tras i miejsc następuje w drodze wydania wewnętrznego zarządzenia.

Rezerwat przyrody „Dolina Świergotki” funkcjonuje na mocy zarządzenia Regionalnego Dyrektora Ochrony Środowiska w Szczecinie z dnia 24 sierpnia 2017 r. w sprawie rezerwatu przyrody „Dolina Świergotki” (Dz. Urz. Woj. Zachodniopomorskiego poz. 3570), na łącznej powierzchni 11,21 ha. Za cel ochrony w rezerwacie uznano zachowanie buczyny pomorskiej, grądu z przytulią leśną *Galium sylvaticum* na granicy jego zasięgu oraz wąwozu rzeki Świergotki. Niewątpliwym walorem rezerwatu jest jego urokliwy krajobraz z wąwozem, którego dnem płynie Świergotka. Zróznicowanie wysokościowe na terenie rezerwatu oraz strome zbocza nadają mu specyficzny charakter przypominający górzyste ukształtowanie terenu. Również sama rzeka płynąc wyżłobionymi przez wody zakolami na dnie wąwozu, przypomina charakterem potok górski.

W celu zachowania przedmiotu ochrony, dla którego rezerwat przyrody został powołany, niezbędne jest przeciwdziałanie penetracji obiektu poprzez udostępnienie jego części w sposób ściśle kontrolowany. W związku z przyrodniczymi oraz historycznymi walorami obiektu, wzdłuż drogi leśnej, po stronie zachodniej i północno – zachodniej rezerwatu, przebiega fragment istniejącego turystycznego Szlaku Nadodrzańskiego, oznakowanego kolorem czerwonym. Trasa całego szlaku wiedzie przez zachodnią część Pojezierza Myśliborskiego i Równiny Wełtyńskiej oraz przez centralną część Wzgórz Bukowych. Łączy ciekawe pod względem przyrodniczym i krajobrazowym obszary Cedyńskiego Parku Krajobrazowego oraz Szczecińskiego Parku Krajobrazowego „Puszczy Bukowej”.

Przedmiotowy szlak w granicach rezerwatu (zwany „Turystycznym Szlakiem Czerwonym”) opatrzony jest tablicami informacyjnymi o walorach krajobrazowych wąwozu cieką Świergotka i walorach przyrodniczych rezerwatu (z charakterystyką siedliska przyrodniczego rezerwatu i chronionych gatunków w nim występujących). Jej łączna długość w obiekcie obejmuje około 541 m.

W rezerwacie występują także obiekty związane z historią oraz pamiętki kultury materialnej. Znajdują się tu pozostałości dawnych budowli położonych wzdłuż cieką m.in.: drewniane przegrody na rzeczce, gruzowiska z pomostów i młynów oraz pozostałości punktów widokowych na skarpie wąwozu. W środkowej części rezerwatu (w wydzieleniu 128c), na skraju wąwozu stoi kamień pamiątkowy ku czci Roberta von Keudella, przedwojennego właściciela majątku rycerskiego Lubiechów Górny (Hohen-Lübbichow) i znacznej części Puszczy Piaskowej, z napisem „Gesetzt am 26.04.1913. Dem Andenken an Robert von Keudell” („Postawiono 26.04.1913. Pamięci Roberta von Keudell”). Pamiątkowy kamień upamiętnia tragiczną śmierć Roberta von Keudella, który zginął w tym miejscu spadając powożoną bryczką w dół wąwozu Świergotki. Szlak prowadzący do ww. kamienia prowadził po drodze leśnej o łącznej długości około 176,5 m.

Uwzględniając powyższe, zarządzeniem Regionalnego Dyrektora Ochrony Środowiska w Szczecinie z dnia 20 września 2016 r. w sprawie wyznaczenia szlaków w rezerwacie przyrody Dolina Świergotki”, udostępniono formalnie dla ruchu pieszego i rowerowego oba ww. szlaki, uczęszczane od ponad 20 lat.

Niniejszym zarządzeniem dokonuje się korekty trasy szlaku czerwonego, w oparciu o pomiary GPS oraz „przedłużenia” trasy szlaku prowadzącego do pamiątkowego kamienia Roberta von Keudell – tak aby dawały one możliwość trawersu przez obszar rezerwatu na linii południowy zachód – północny wschód. Biorąc pod uwagę, iż oba szlaki rozpoczynają się na przeciwległych krańcach rezerwatu, brak ich połączenia skutkowało zarzuceniem ze strony części odwiedzających konieczności obchodzenia obszaru chronionego w celu dostania się na drugi szlak, co stanowiło istniejące zagrożenie dla celu ochrony w rezerwacie. Obie ww. trasy obejmują łącznie długość 1419 m.

Wejście w życie niniejszego zarządzenia nie spowoduje skutków dla budżetu Państwa, JST oraz nie wpłynie na rynek pracy. Akt ten nie wpłynie również na konkurencyjność gospodarki i przedsiębiorczość, w tym na funkcjonowanie przedsiębiorstw i rozwój regionalny, natomiast zezwolenie na korzystanie przez społeczeństwo z wyznaczonych szlaków przyczyni się pośrednio do rozwoju turystyki na obszarze gminy Cedynia.

Projekt niniejszego zarządzenia poddano konsultacjom poprzez wydanie obwieszczenia z dnia ..... stycznia 2018 r., znak: WOPN-ON.6204.1.2018.AR w sprawie możliwości zapoznania się z projektem oraz o możliwości i terminie wnoszenia do niego propozycji i uwag - podano do publicznej wiadomości poprzez publikację w Biuletynie Informacji Publicznej RDOŚ, wywieszenie na tablicy ogłoszeń RDOŚ oraz przesłanie do właściwych miejscowo: Nadleśnictwa Chojna, Regionalnej Dyrekcji Lasów Państwowych w Szczecinie, Zespołu Parków Krajobrazowych Województwa Zachodniopomorskiego i Urzędu Miejskiego w Cedyni z prośbą o jego wywieszenie na tablicach ogłoszeń przez okres 14 dni.